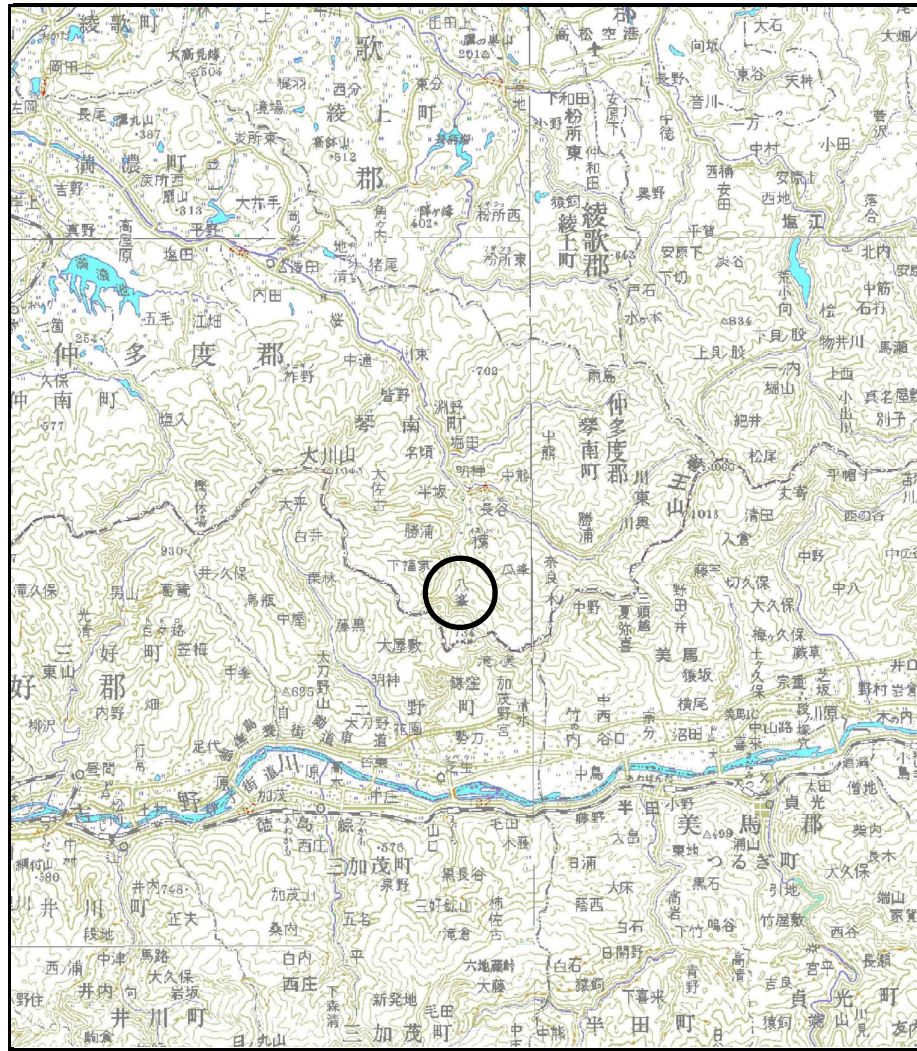
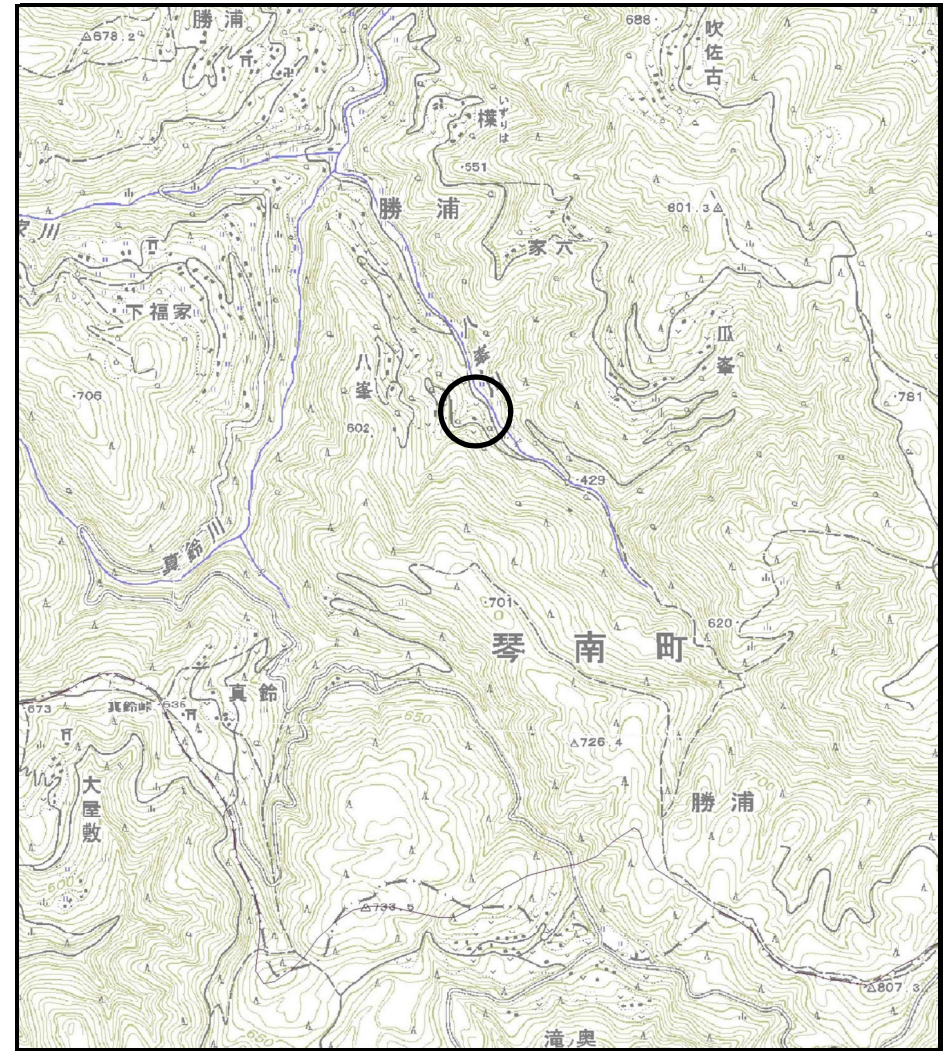


土砂災害警戒区域等の指定の公示に係る図書（その1）



(1/200,000)



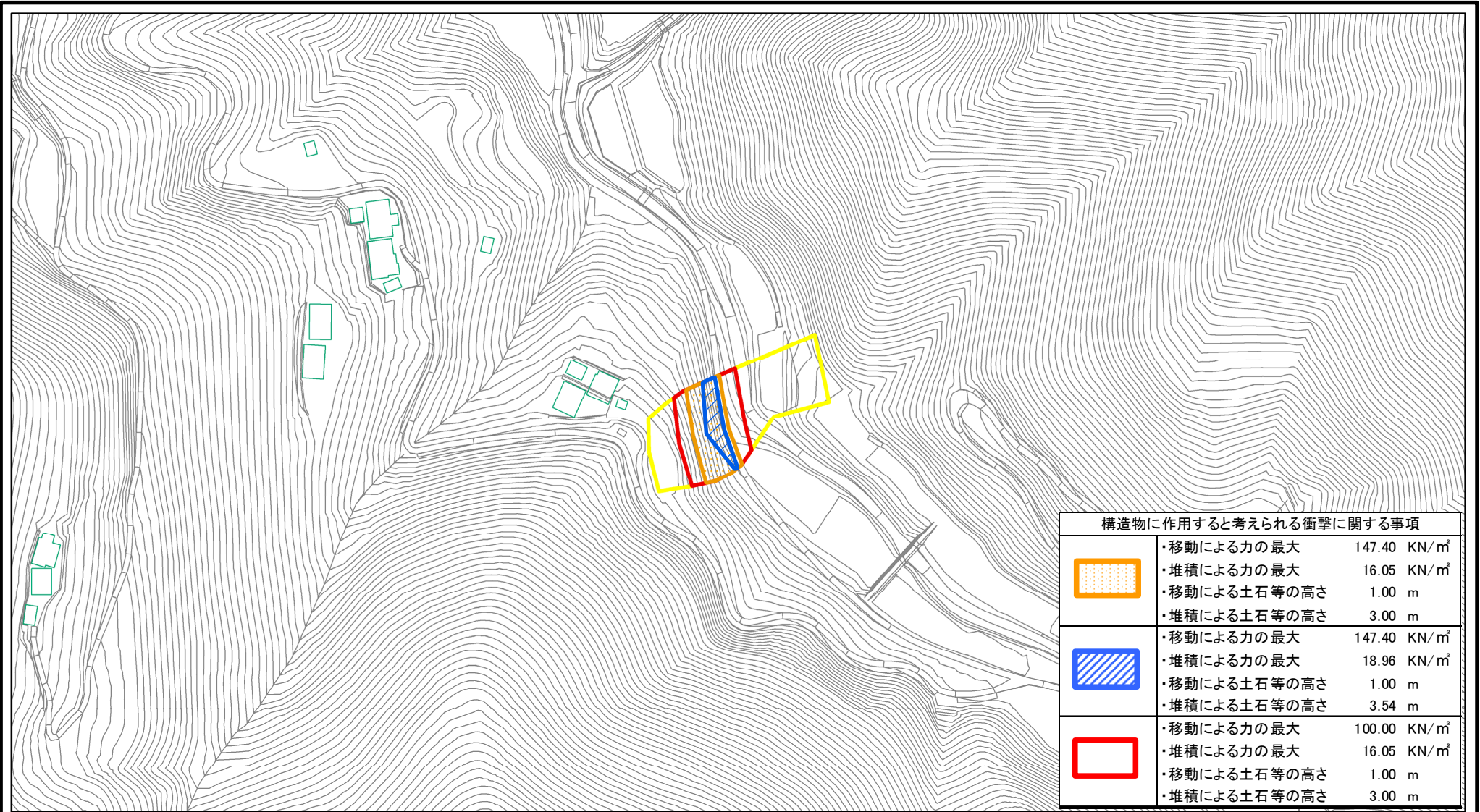
(1/25,000)




様式-1 (土)
土砂災害警戒区域・土砂災害特別警戒区域 位置図

自然現象の種類	急傾斜地の崩壊
箇所番号	Ⅱ-2117
箇所名	八峯(1)_1
所在地	仲多度郡まんのう町勝浦




この地図は、国土地理院長の承認を得て、同院発行の数値地図200000(地図画像)及び数値地図25000(地図画像)を複製したものである。(承認番号 平21業複、第50号)

土砂災害警戒区域等の指定の公示に係る図書(その2)



構造物に作用すると考えられる衝撃に関する事項		
	・移動による力の最大 ・堆積による力の最大 ・移動による土石等の高さ ・堆積による土石等の高さ	147.40 KN/m ² 16.05 KN/m ² 1.00 m 3.00 m
	・移動による力の最大 ・堆積による力の最大 ・移動による土石等の高さ ・堆積による土石等の高さ	147.40 KN/m ² 18.96 KN/m ² 1.00 m 3.54 m
	・移動による力の最大 ・堆積による力の最大 ・移動による土石等の高さ ・堆積による土石等の高さ	100.00 KN/m ² 16.05 KN/m ² 1.00 m 3.00 m

0 25 50 100
m

様式-2(急) 土砂災害警戒区域・土砂災害特別警戒区域 区域図(その1)	土砂災害防止法施行令第二条の基準に該当する区域		土 縮尺 1:2,500	自然現象の種類	急傾斜地の崩壊	箇所番号	II-2117
	土砂災害防止法施行令第三条の基準に該当する区域			告示番号	香川県告示第15号 香川県告示第420号	箇所名	八峯(1)_1
	それ以外の区域		告示年月日	平成23年 1月18日 平成26年12月12日	所在地	仲多度郡まんのう町大字勝浦	