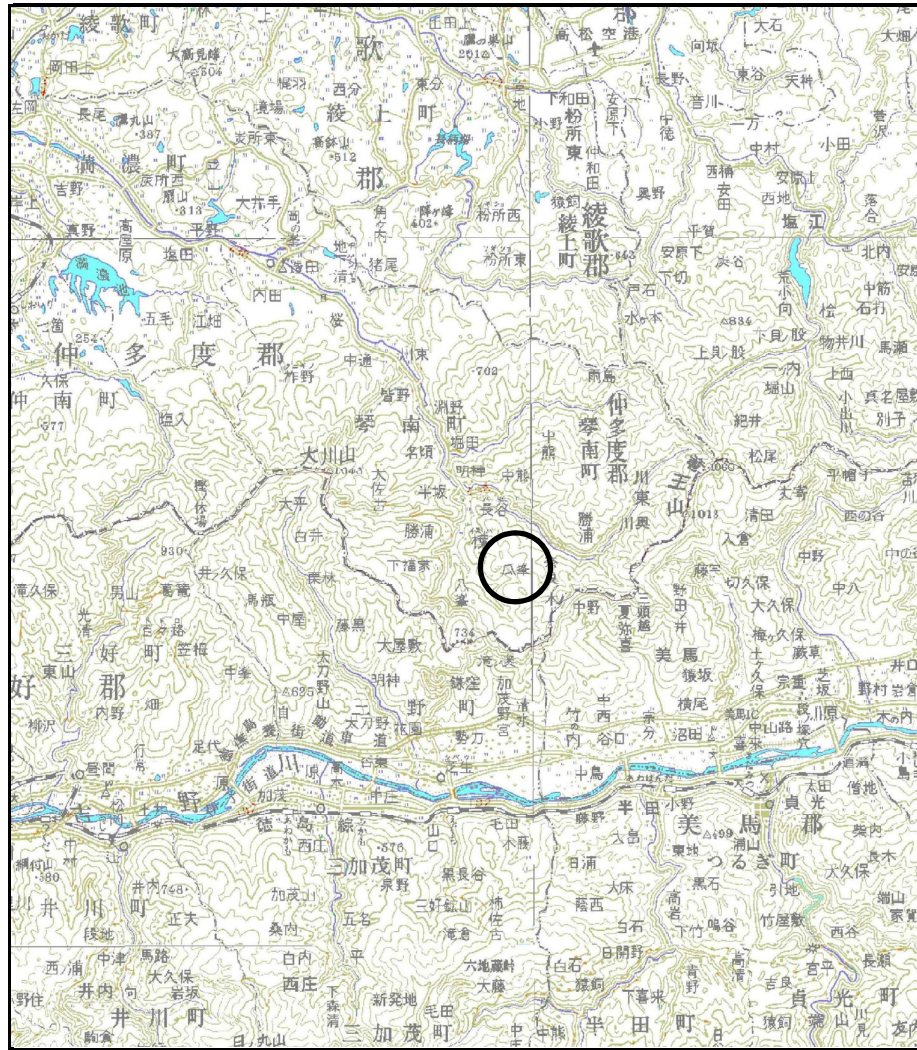
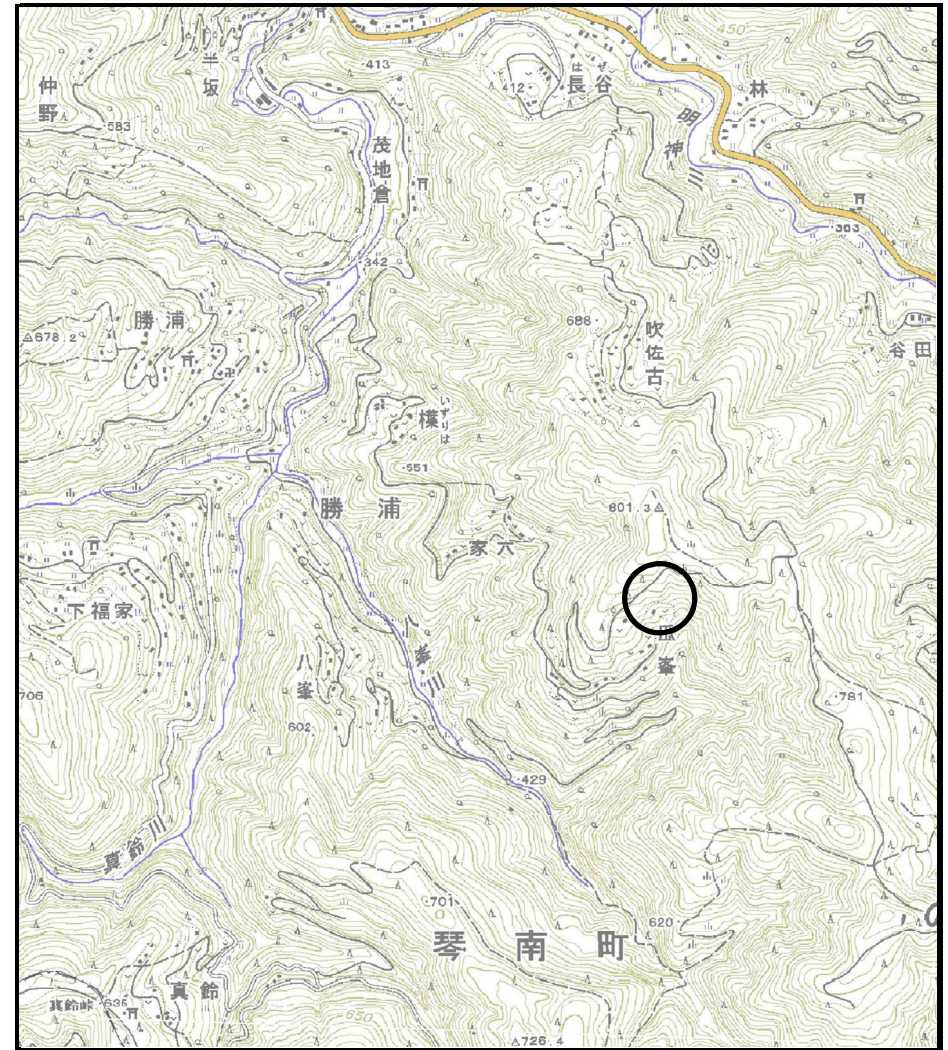


# 土砂災害警戒区域等の指定の公示に係る図書（その1）



(1/200,000)



(1/25,000)

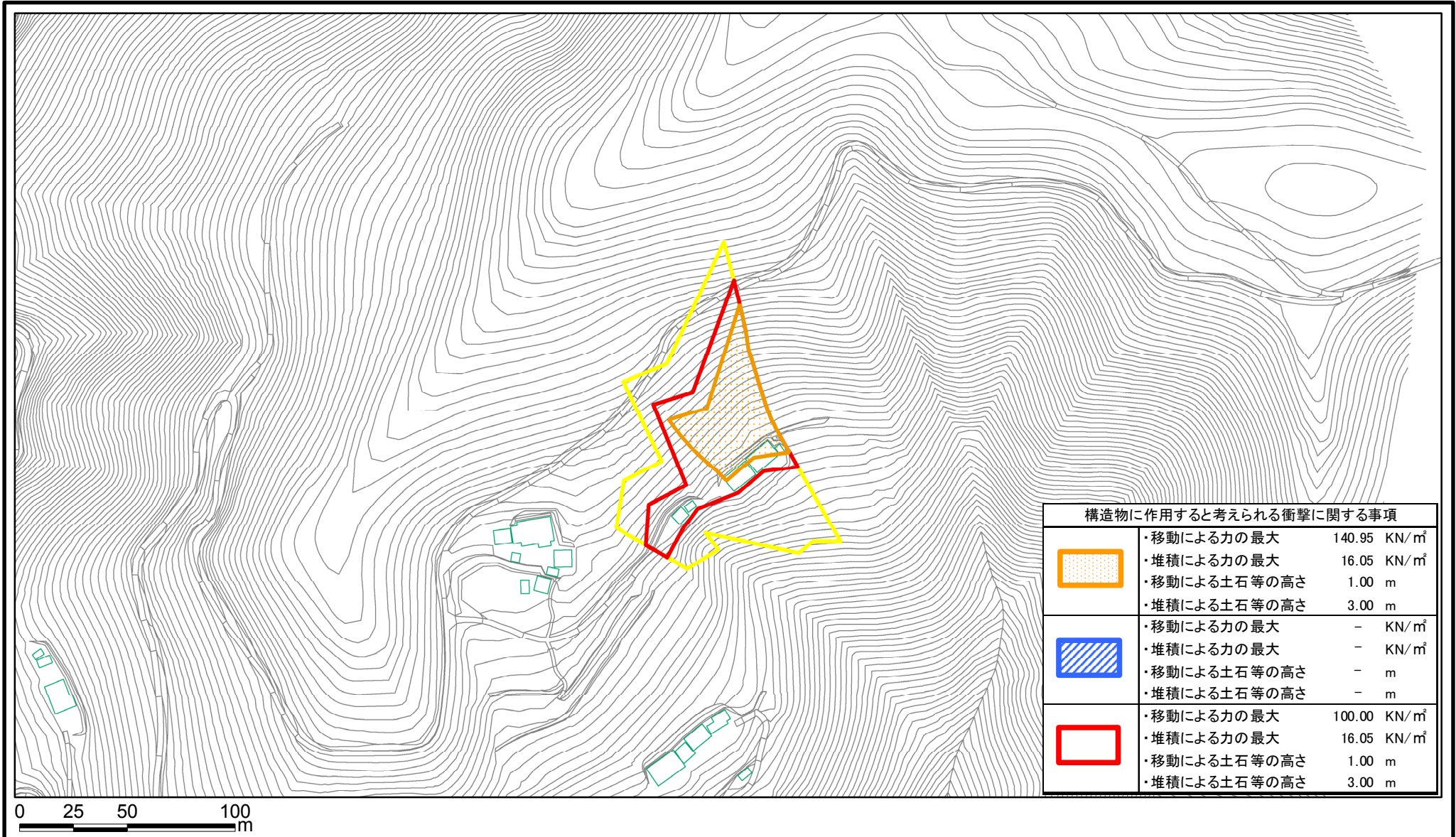
様式-1 (土)  
土砂災害警戒区域・土砂災害特別警戒区域 位置図




自然現象の種類	急傾斜地の崩壊
箇所番号	Ⅱ-2098
箇所名	家六(1)_2
所在地	仲多度郡まんのう町勝浦

この地図は、国土地理院長の承認を得て、同院発行の数値地図200000(地図画像)及び数値地図25000(地図画像)を複製したものである。(承認番号 平21業複、第50号)



# 土砂災害警戒区域等の指定の公示に係る図書(その2)



構造物に作用すると考えられる衝撃に関する事項	
	<ul style="list-style-type: none"> <li>・移動による力の最大 140.95 KN/m<sup>2</sup></li> <li>・堆積による力の最大 16.05 KN/m<sup>2</sup></li> <li>・移動による土石等の高さ 1.00 m</li> <li>・堆積による土石等の高さ 3.00 m</li> </ul>
	<ul style="list-style-type: none"> <li>・移動による力の最大 - KN/m<sup>2</sup></li> <li>・堆積による力の最大 - KN/m<sup>2</sup></li> <li>・移動による土石等の高さ - m</li> <li>・堆積による土石等の高さ - m</li> </ul>
	<ul style="list-style-type: none"> <li>・移動による力の最大 100.00 KN/m<sup>2</sup></li> <li>・堆積による力の最大 16.05 KN/m<sup>2</sup></li> <li>・移動による土石等の高さ 1.00 m</li> <li>・堆積による土石等の高さ 3.00 m</li> </ul>

様式-2(急)

土砂災害警戒区域・土砂災害特別警戒区域  
区域図(その1)

土砂災害防止法施行令第二条の基準に該当する区域

土砂災害防止法  
施行令第三条の  
基準に該当する  
区域

土石等の(移動)高さが1m以下の場合、  
土石等の移動による力が100kN/m<sup>2</sup>を超える区域  
土石等の堆積の高さが3mを超える区域  
それ以外の区域



土

縮尺

1:2,500

自然現象  
の種類

告示番号

告示年月日

急傾斜地の崩壊

香川県告示第420号

平成26年12月12日

箇所番号

箇所名

所在地

II-2098

家六(1)\_2

仲多度郡まんのう町大字勝浦