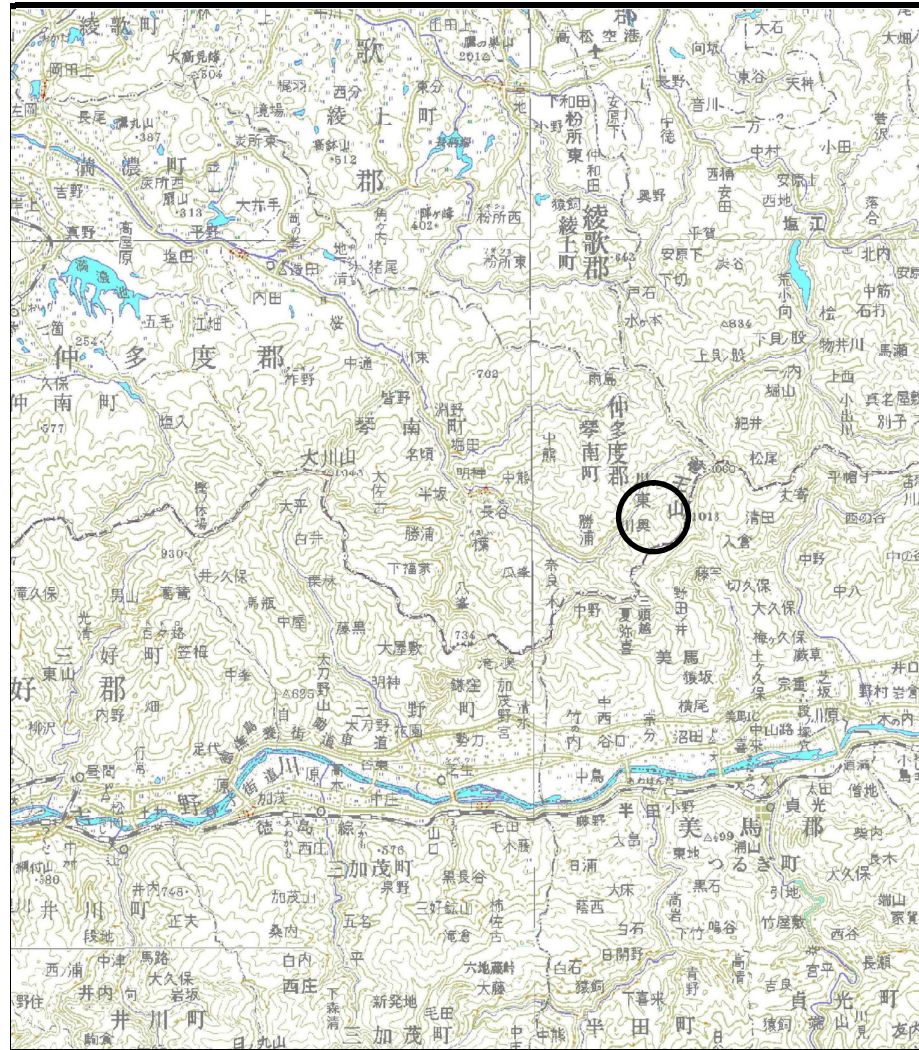


# 土砂災害警戒区域等の指定の公示に係る図書（その1）



(1/200,000)



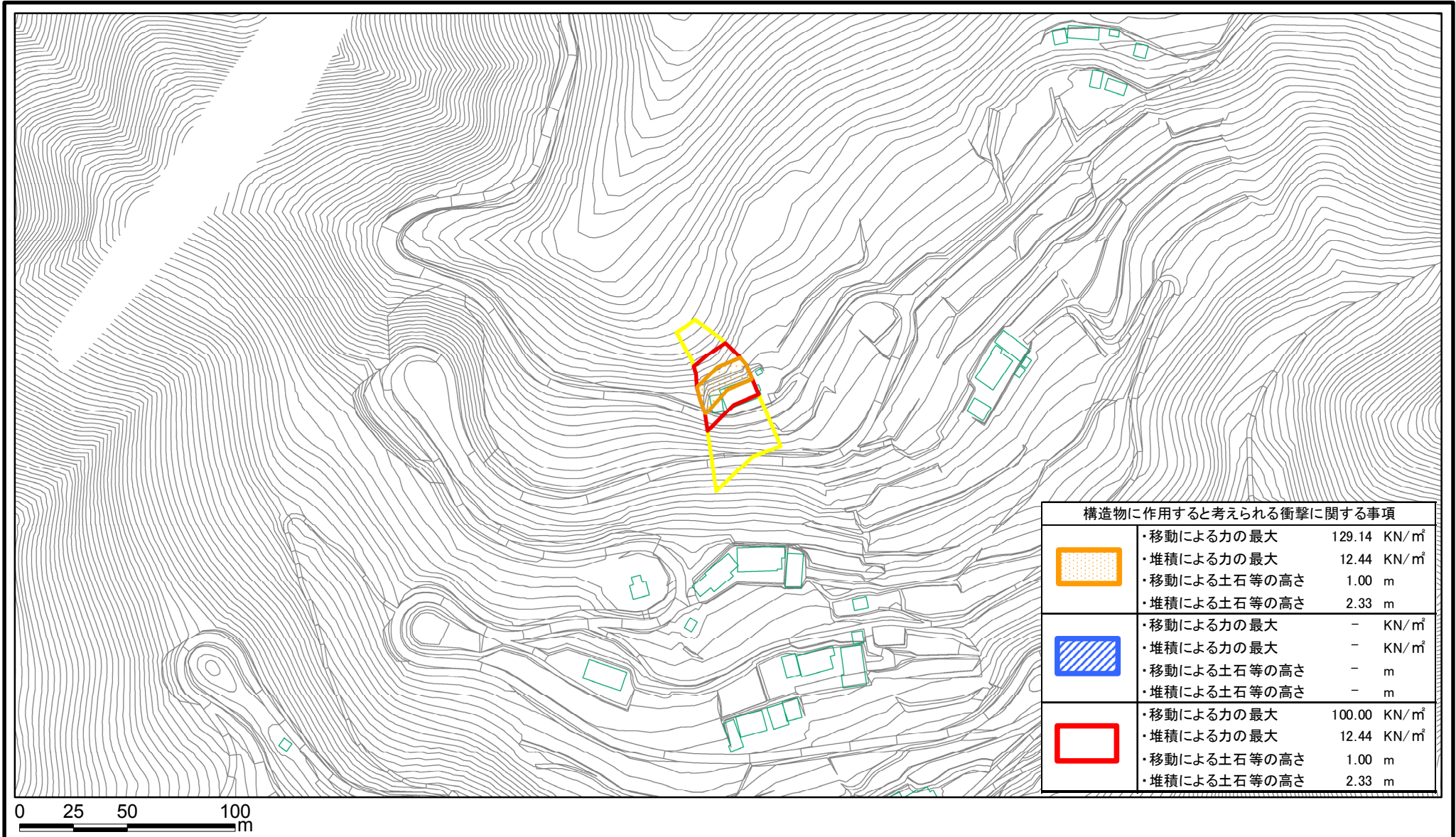
(1/25,000)

様式-1 (土)  
土砂災害警戒区域・土砂災害特別警戒区域 位置図

|         |             |
|---------|-------------|
| 自然現象の種類 | 急傾斜地の崩壊     |
| 箇所番号    | Ⅱ-2052      |
| 箇所名     | 横畑(5)       |
| 所在地     | 仲多度郡まんのう町勝浦 |

この地図は、国土地理院長の承認を得て、同院発行の数値地図200000(地図画像)及び数値地図25000(地図画像)を複製したものである。(承認番号 平21業複、第50号)

# 土砂災害警戒区域等の指定の公示に係る図書(その2)



| 構造物に作用すると考えられる衝撃に関する事項 |  |   |
|------------------------|--|---|
|                        | ・移動による力の最大<br>・堆積による力の最大<br>・移動による土石等の高さ<br>・堆積による土石等の高さ | 129.14 KN/m <sup>2</sup><br>12.44 KN/m <sup>2</sup><br>1.00 m<br>2.33 m |
|                        | ・移動による力の最大<br>・堆積による力の最大<br>・移動による土石等の高さ<br>・堆積による土石等の高さ | - KN/m <sup>2</sup><br>- KN/m <sup>2</sup><br>- m<br>- m                |
|                        | ・移動による力の最大<br>・堆積による力の最大<br>・移動による土石等の高さ<br>・堆積による土石等の高さ | 100.00 KN/m <sup>2</sup><br>12.44 KN/m <sup>2</sup><br>1.00 m<br>2.33 m |

|   |                         |  |                           |         |             |      |               |
|---|-------------------------|--|---------------------------|---------|-------------|------|---------------|
| <b>様式-2(急)</b><br>土砂災害警戒区域・土砂災害特別警戒区域<br>区域図(その1) | 土砂災害防止法施行令第二条の基準に該当する区域 |  | <b>土</b><br>縮尺<br>1:2,500 | 自然現象の種類 | 急傾斜地の崩壊     | 箇所番号 | II-2052       |
|   | 土砂災害防止法施行令第三条の基準に該当する区域 |  |                           | 告示番号    | 香川県告示第420号  | 箇所名  | 横畑(5)         |
|   | それ以外の区域                 |  |                           | 告示年月日   | 平成26年12月12日 | 所在地  | 仲多度郡まんのう町大字勝浦 |