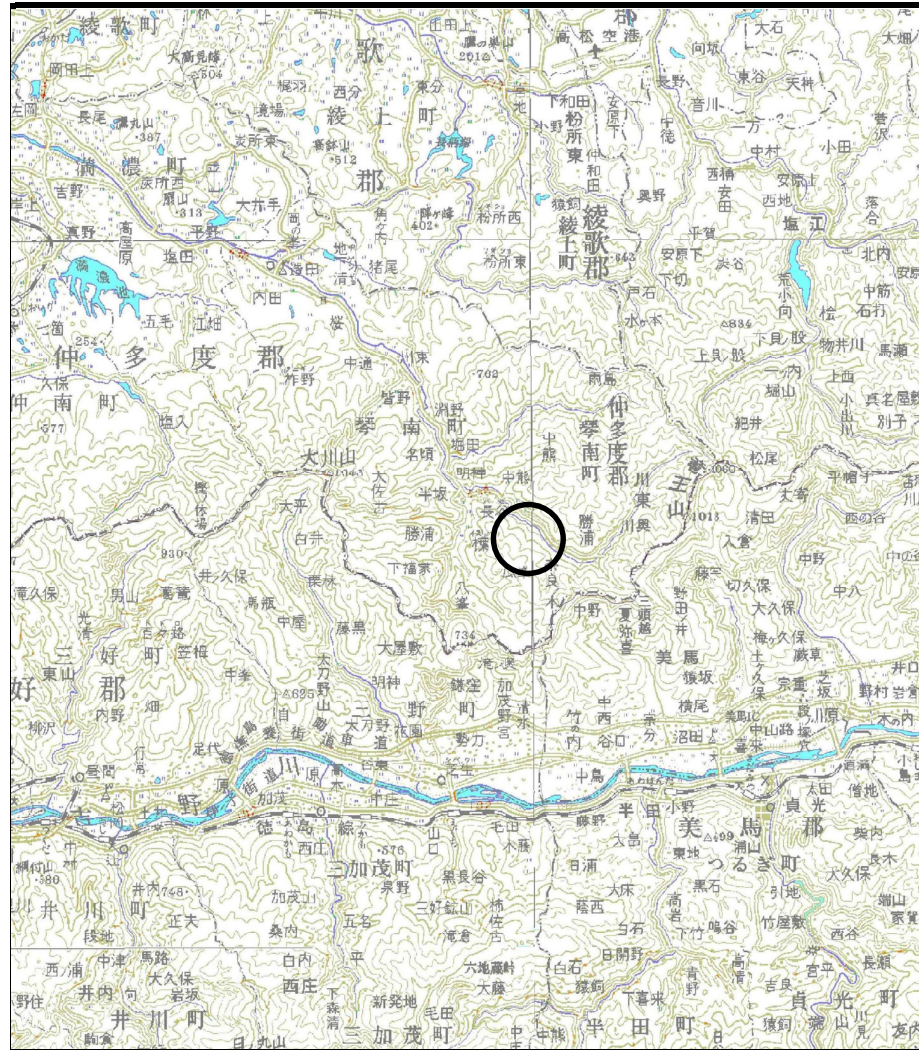
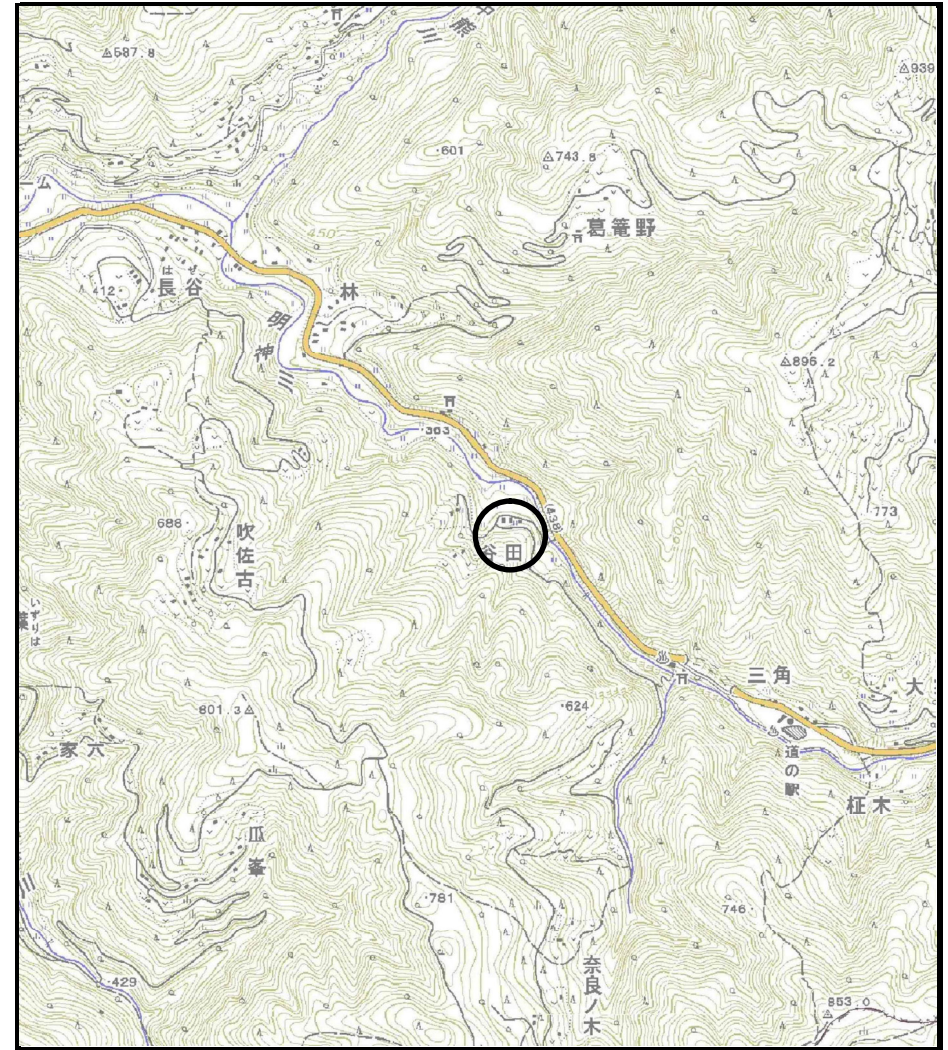


# 土砂災害警戒区域等の指定の公示に係る図書（その1）



(1/200,000)



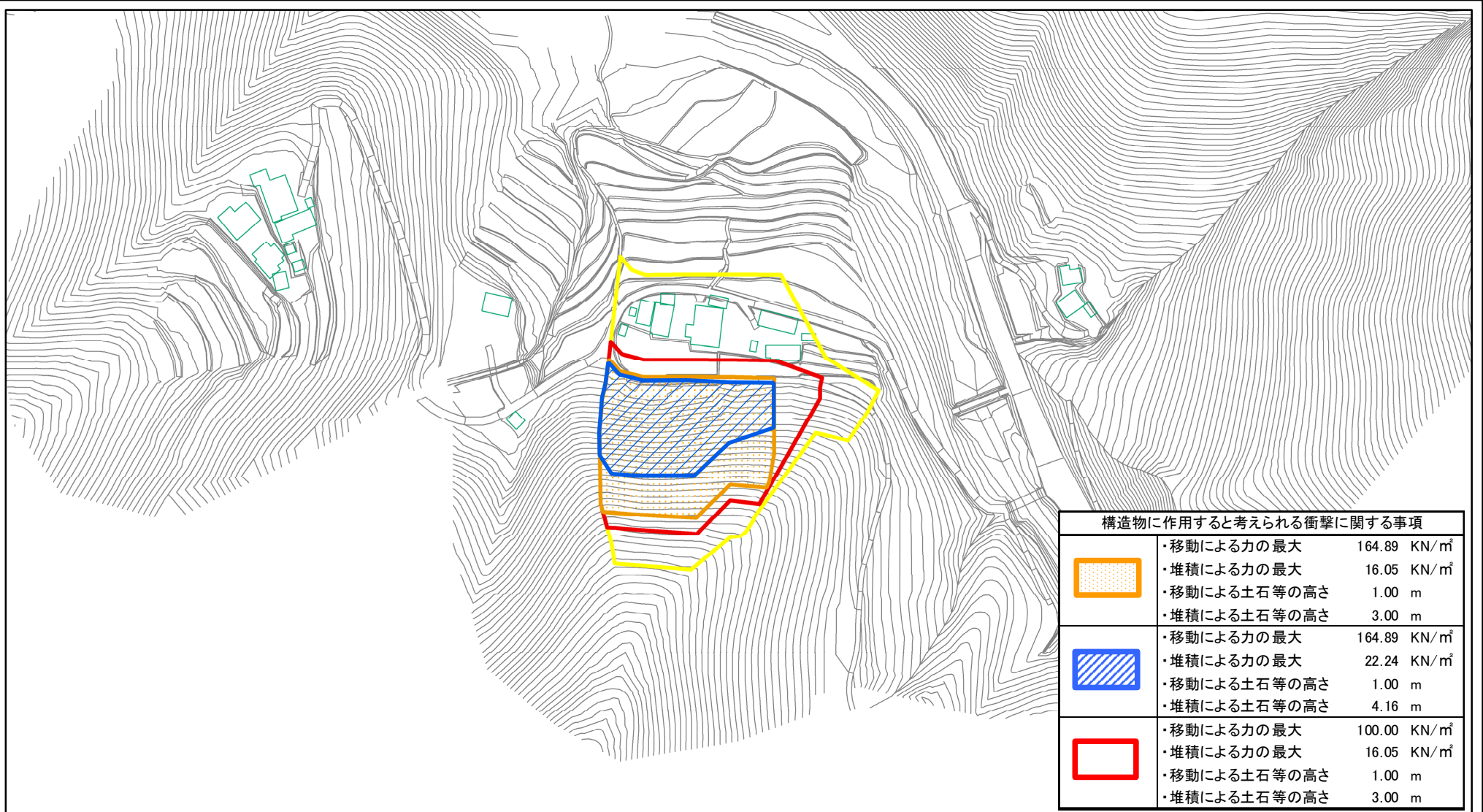
(1/25,000)

様式-1 (土)  
土砂災害警戒区域・土砂災害特別警戒区域 位置図

|         |             |
|---------|-------------|
| 自然現象の種類 | 急傾斜地の崩壊     |
| 箇所番号    | I-866       |
| 箇所名     | 谷田(1)       |
| 所在地     | 仲多度郡まんのう町勝浦 |

この地図は、国土地理院長の承認を得て、同院発行の数値地図200000(地図画像)及び数値地図25000(地図画像)を複製したものである。(承認番号 平21業複、第50号)

# 土砂災害警戒区域等の指定の公示に係る図書(その2)



| 構造物に作用すると考えられる衝撃に関する事項 |              |                          |
|------------------------|--------------|--------------------------|
|                        | ・移動による力の最大   | 164.89 KN/m <sup>2</sup> |
|                        | ・堆積による力の最大   | 16.05 KN/m <sup>2</sup>  |
|                        | ・移動による土石等の高さ | 1.00 m                   |
|                        | ・堆積による土石等の高さ | 3.00 m                   |
|                        | ・移動による力の最大   | 164.89 KN/m <sup>2</sup> |
|                        | ・堆積による力の最大   | 22.24 KN/m <sup>2</sup>  |
|                        | ・移動による土石等の高さ | 1.00 m                   |
|                        | ・堆積による土石等の高さ | 4.16 m                   |
|                        | ・移動による力の最大   | 100.00 KN/m <sup>2</sup> |
|                        | ・堆積による力の最大   | 16.05 KN/m <sup>2</sup>  |
|                        | ・移動による土石等の高さ | 1.00 m                   |
|                        | ・堆積による土石等の高さ | 3.00 m                   |

0 25 50 100 m

|   |   |  |                           |         |             |      |               |
|---|---|--|---------------------------|---------|-------------|------|---------------|
| <b>様式-2(急)</b><br>土砂災害警戒区域・土砂災害特別警戒区域<br>区域図(その1) | 土砂災害防止法施行令第二条の基準に該当する区域                                   |  | <b>土</b><br>縮尺<br>1:2,500 | 自然現象の種類 | 急傾斜地の崩壊     | 箇所番号 | I-866         |
|   | 土砂災害防止法施行令第三条の基準に該当する区域                                   |  |                           | 告示番号    | 香川県告示第420号  | 箇所名  | 谷田(1)         |
|   | 土砂等の(移動)高さが1m以下の場合、土砂等の移動による力が100kN/m <sup>2</sup> を超える区域 |  |                           | 告示年月日   | 平成26年12月12日 | 所在地  | 仲多度郡まんのう町大字勝浦 |
|   | 土砂等の堆積の高さが3mを超える区域  |  |                           |         |             |      |               |
| それ以外の区域   |   |  |                           |         |             |      |               |