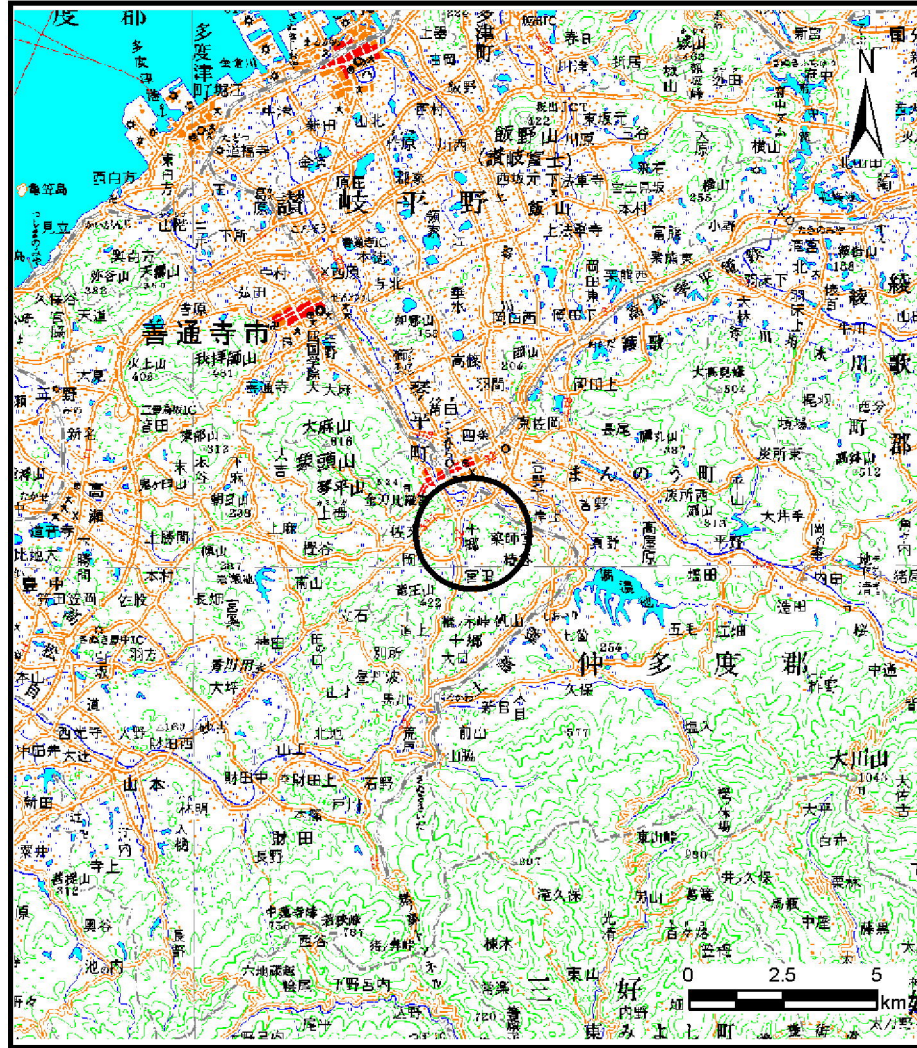
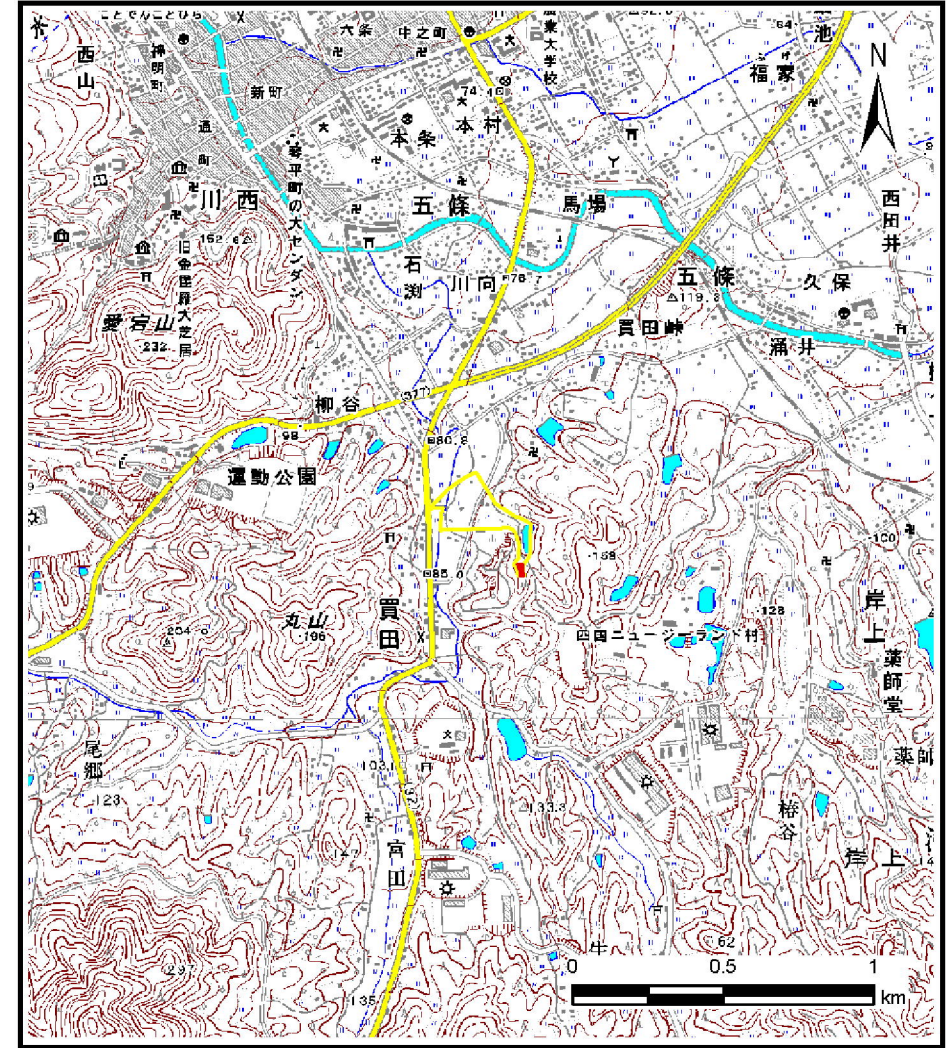


# 土砂災害警戒区域等の指定の公示に係る図書（その1）



(1/200,000)



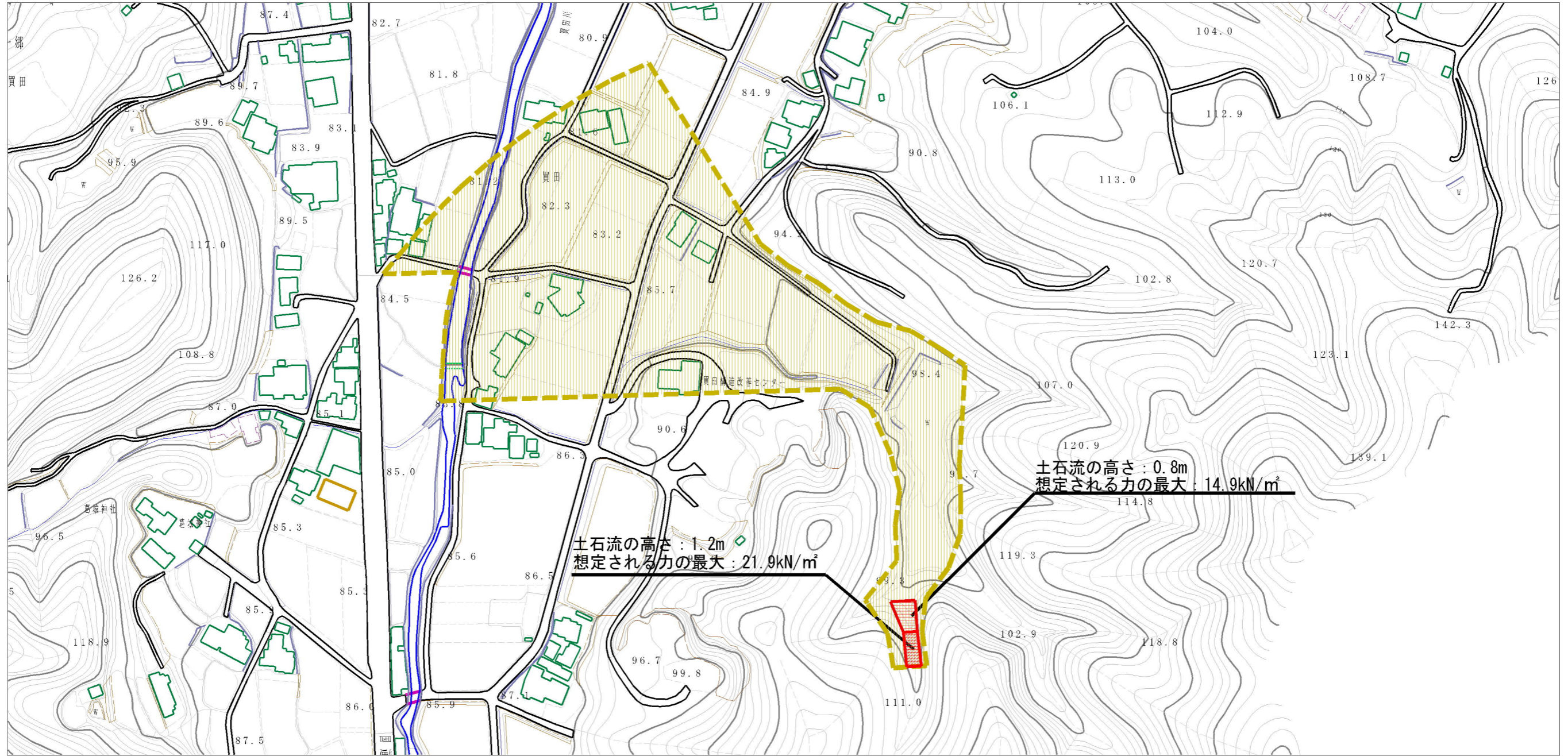
(1/25,000)

様式-1 (土)  
土砂災害警戒区域・土砂災害特別警戒区域 位置図

|         |             |
|---------|-------------|
| 自然現象の種類 | 土石流         |
| 溪流番号    | 34-2-I-3    |
| 溪流名     | 買田宮向川       |
| 所在地     | 仲多度郡まんのう町買田 |

この地図は、国土地理院長の承認を得て、同院発行の数値地図20000（地図画像）及び数値地図25000（地図画像）を複製したものである。（承認番号 平25情複、第108号）

土石災害警戒区域等の指定の公示に係る図書（その2）



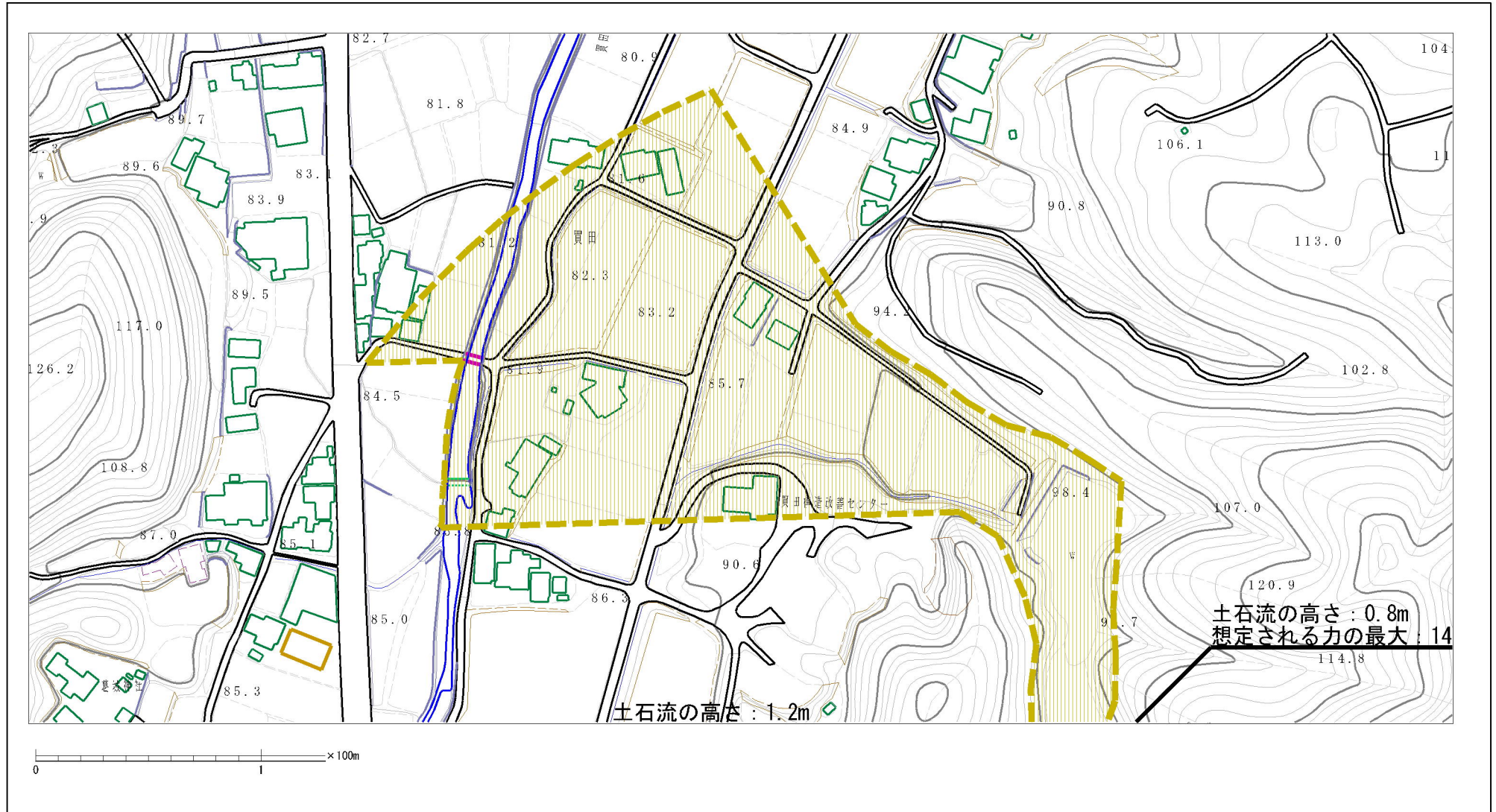
|  |                         |  |               |       |            |          |             |
|--|-------------------------|--|---------------|-------|------------|----------|-------------|
| 様式-2（土）<br>土石災害警戒区域・土石災害特別警戒区域<br>区域図（全体図） | 土石災害防止法施行令第二条の基準に該当する区域 |  | 自然現象<br>の種類   | 土石流   | 溪流番号       | 34-2-I-3 |             |
|  | 土石災害防止法施行令第三条の基準に該当する区域 |  |               | 告示番号  | 香川県告示第94号  | 溪流名      | 買田宮向川       |
|  | それ以外の区域                 |  |               | 告示年月日 | 平成27年3月20日 | 所在地      | 仲多度郡まんのう町買田 |
|  |                         |  | 縮尺<br>1:2,500 |       |            |          |             |

# 土砂災害警戒区域等の指定の公示に係る図書（その2）



|                                 |  |  |                     |                    |
|---------------------------------|--|--|---------------------|--------------------|
| 様式-2（土）<br>土砂災害警戒区域・土砂災害特別警戒区域図 | 土砂災害防止法施行令第二条の基準に該当する区域                                |  | 自然現象の種類<br>土石流      | 溪流番号<br>34-2-I-3   |
|                                 | 土砂災害防止法施行令第三条の基準に該当する区域                                |  |                     |                    |
|                                 | 土砂災害の高さが1mを超える場合、土石等の移動による力が50kN/m <sup>2</sup> を超える区域 |  | 告示番号<br>香川県告示第94号   | 溪流名<br>買田宮向川       |
|                                 | 土砂災害の高さが1mを超える場合、土石等の移動による力が50kN/m <sup>2</sup> 以下の区域  |  | 告示年月日<br>平成27年3月20日 | 所在地<br>仲多度郡まんのう町買田 |
|                                 | それ以外の区域  |  |                     |                    |

# 土砂災害警戒区域等の指定の公示に係る図書（その2）



|  |                         |  |                |               |                  |                 |
|--|-------------------------|--|----------------|---------------|------------------|-----------------|
| <b>様式-2（土）</b><br>土砂災害警戒区域・土砂災害特別警戒区域図 | 土砂災害防止法施行令第二条の基準に該当する区域 |  | 自然現象の種類<br>土石流 | 溪流番号 34-2-I-3 |                  |                 |
|  | 土砂災害防止法施行令第三条の基準に該当する区域 |  |                |               | 告示番号 香川県告示第94号   | 溪流名 買田宮向川       |
|  | それ以外の区域                 |  |                |               | 告示年月日 平成27年3月20日 | 所在地 仲多度郡まんのう町買田 |
|  |                         |  | 縮尺 1:2,500     |               |                  |                 |