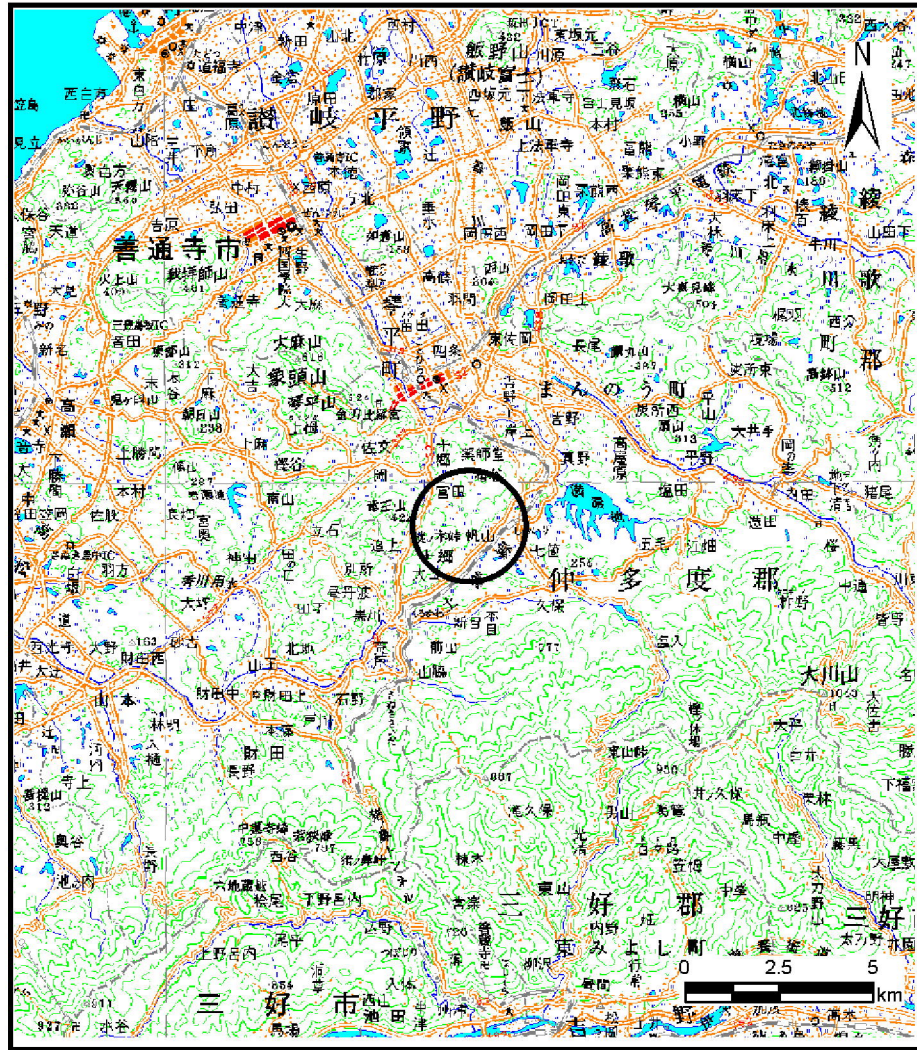
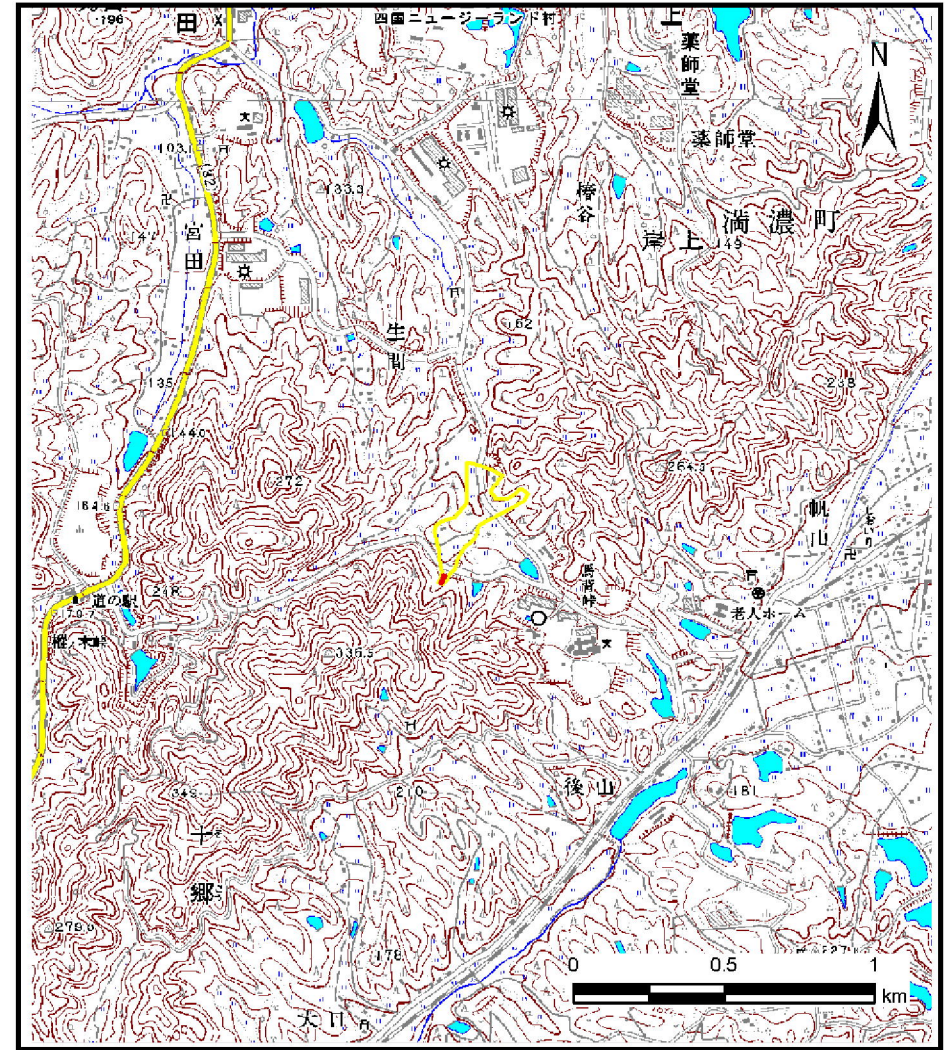


土砂災害警戒区域等の指定の公示に係る図書（その1）



(1/200,000)



(1/25,000)

様式-1 (土)
土砂災害警戒区域・土砂災害特別警戒区域 位置図

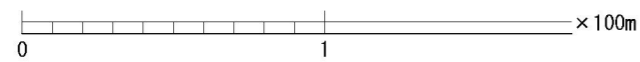
自然現象の種類	土石流
溪流番号	34-7-II
溪流名	生間馬背西下川
所在地	仲多度郡まんのう町生間

この地図は、国土地理院長の承認を得て、同院発行の数値地図20000（地図画像）及び数値地図25000（地図画像）を複製したものである。（承認番号 平25情複、第108号）

土石災害警戒区域等の指定の公示に係る図書（その2）

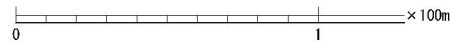
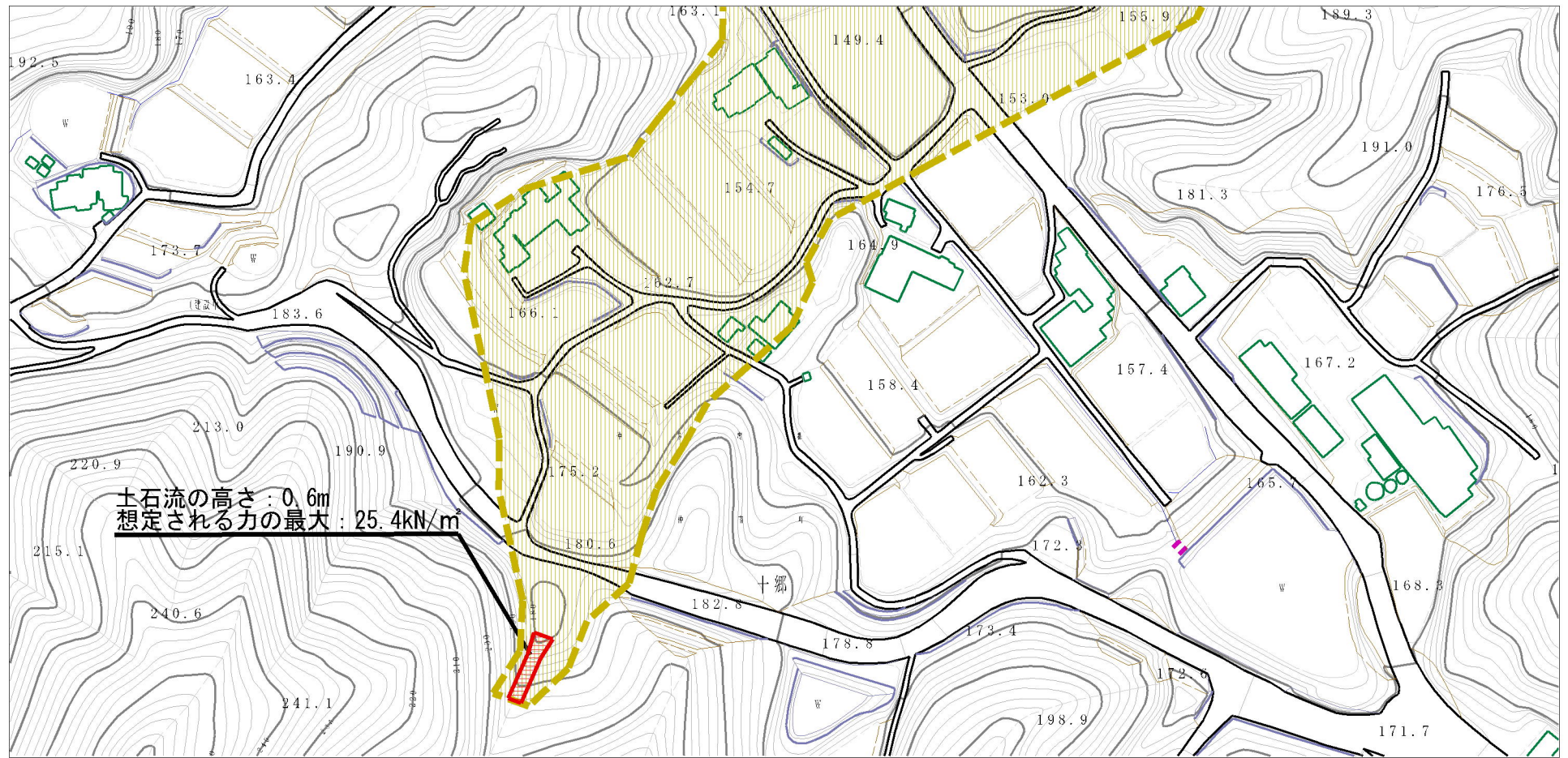


土石流の高さ：0.6m
 想定される力の最大：25.4kN/m



様式-2（土） 土石災害警戒区域・土石災害特別警戒区域 区域図（全体図）	土石災害防止法施行令第二条の基準に該当する区域		自然現象 の種類	土石流	溪流番号	34-7-II		
	土石災害防止法施行令第三条の基準に該当する区域			縮尺 1:2,500	告示番号	香川県告示第94号	溪流名	生間馬背西下川
	それ以外の区域				告示年月日	平成27年3月20日	所在地	仲多度郡まんのう町生間

土砂災害警戒区域等の指定の公示に係る図書（その2）



様式-2（土）

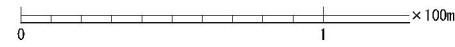
土砂災害警戒区域・土砂災害特別警戒区域図

土砂災害防止法施行令第二条の基準に該当する区域	
土砂災害防止法施行令第三条の基準に該当する区域	
それ以外の区域	

N
縮尺
1:2,500

自然現象の種類	土石流	溪流番号	34-7-II
告示番号	香川県告示第94号	溪流名	生間馬背西下川
告示年月日	平成27年3月20日	所在地	仲多度郡まんのう町生間

土砂災害警戒区域等の指定の公示に係る図書（その2）



様式-2（土）

土砂災害警戒区域・土砂災害特別警戒区域図

土砂災害防止法施行令第二条の基準に該当する区域	
土砂災害防止法施行令第三条の基準に該当する区域	
土砂災害防止法施行令第三条の基準に該当する区域	
それ以外の区域	

N
縮尺
1:2,500

自然現象の種類	土石流	溪流番号	34-7-II
告示番号	香川県告示第94号	溪流名	生間馬背西下川
告示年月日	平成27年3月20日	所在地	仲多度郡まんのう町生間