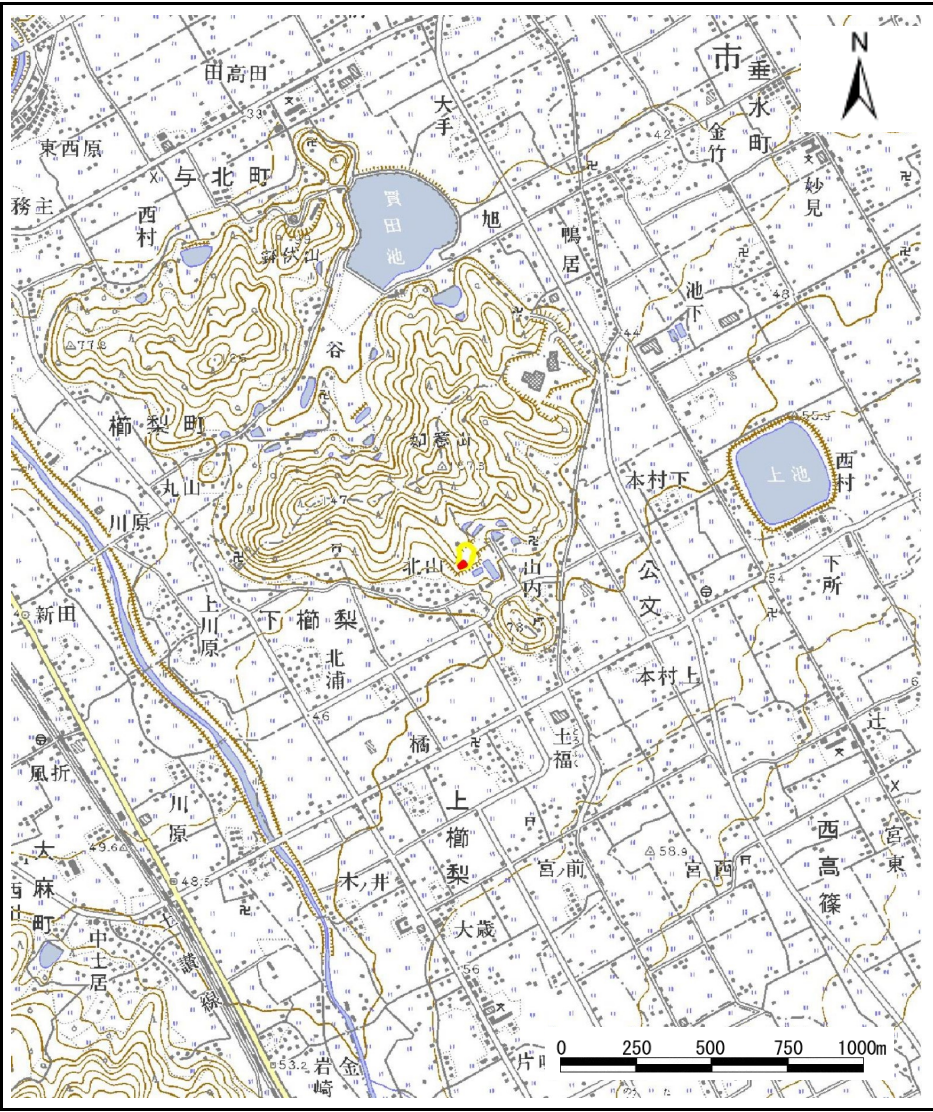


土砂災害警戒区域等の指定の公示に係る図書(その1)



(1/200,000)

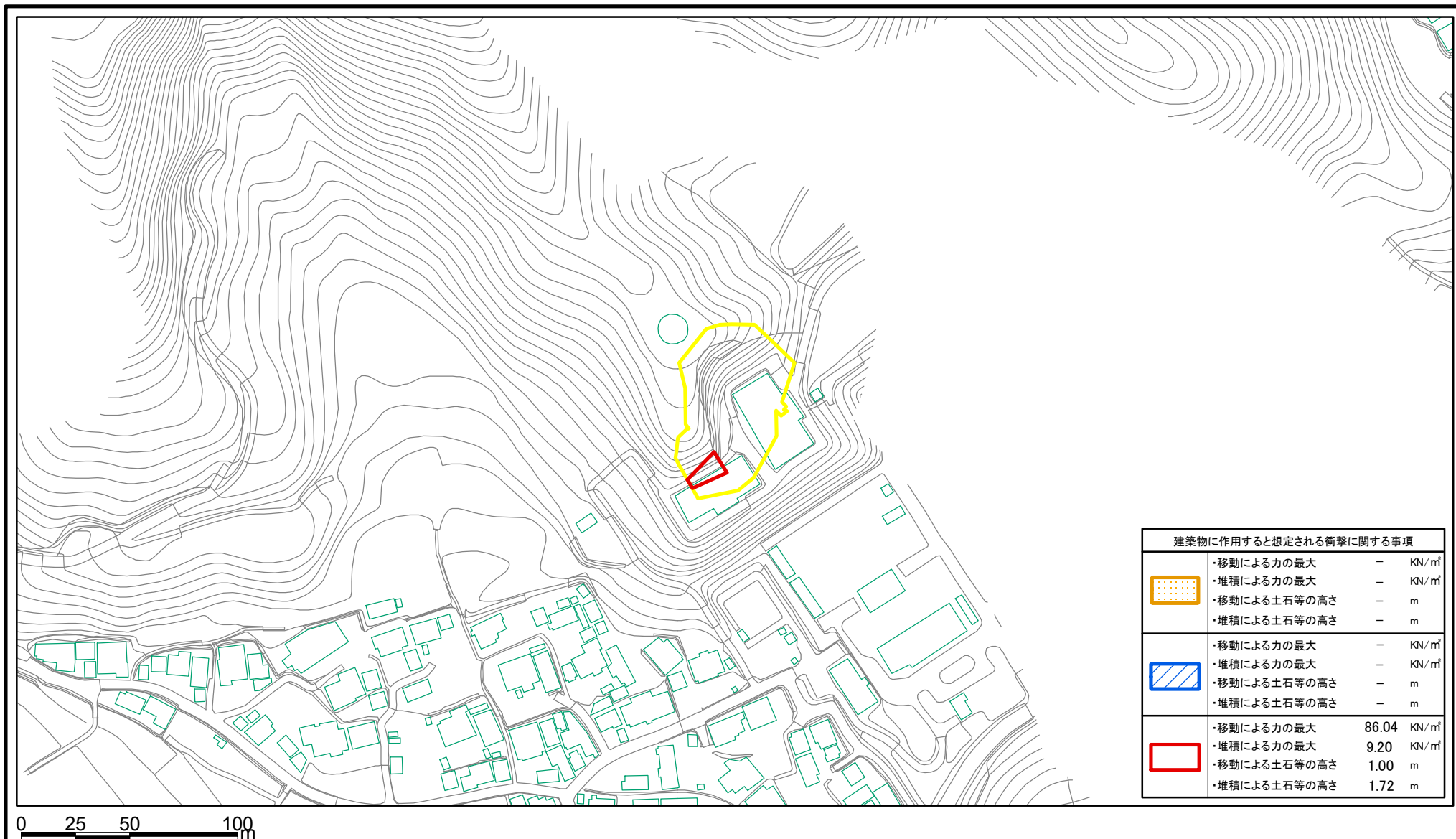





(1/25,000)

様式 - 1(急) 土砂災害警戒区域、土砂災害特別警戒区域位置図	自然現象の種類	急傾斜地の崩壊
	区域番号	-884
	区域名称	下櫛梨
	所在地	香川県仲多度郡琴平町下櫛梨

この地図は、国土地理院長の承認を得て、同院発行の数値地図20000(地図画像)及び数値地図25000(地図画像)を複製したものである。(承認番号 平21業複、第50号)

土砂災害警戒区域等の指定の公示に係る図書(その2)







建築物に作用すると想定される衝撃に関する事項			
	・移動による力の最大	-	KN/m ²
	・堆積による力の最大	-	KN/m ²
	・移動による土石等の高さ	-	m
	・堆積による土石等の高さ	-	m
	・移動による力の最大	-	KN/m ²
	・堆積による力の最大	-	KN/m ²
	・移動による土石等の高さ	-	m
	・堆積による土石等の高さ	-	m
	・移動による力の最大	86.04	KN/m ²
	・堆積による力の最大	9.20	KN/m ²
	・移動による土石等の高さ	1.00	m
	・堆積による土石等の高さ	1.72	m

様式-2(急)

土砂災害警戒区域・土砂災害特別警戒区域

区域図

土砂災害防止法施行令第二条の基準に該当する区域

土砂災害防止法 施行令第三条の 基準に該当する 区域	土石等の(移動)高さが1m以下の場合、 土石等の移動による力が100kN/m ² を超える区域	   
	土石等の堆積の高さが3mを超える区域	
	それ以外の区域	



縮尺
1:2,500

自然現象の種類	急傾斜地の崩壊	箇所番号	Ⅲ-884
告示番号	香川県告示第150号	箇所名	下櫛梨
告示年月日	平成24年3月23日	所在地	香川県仲多度郡琴平町下櫛梨