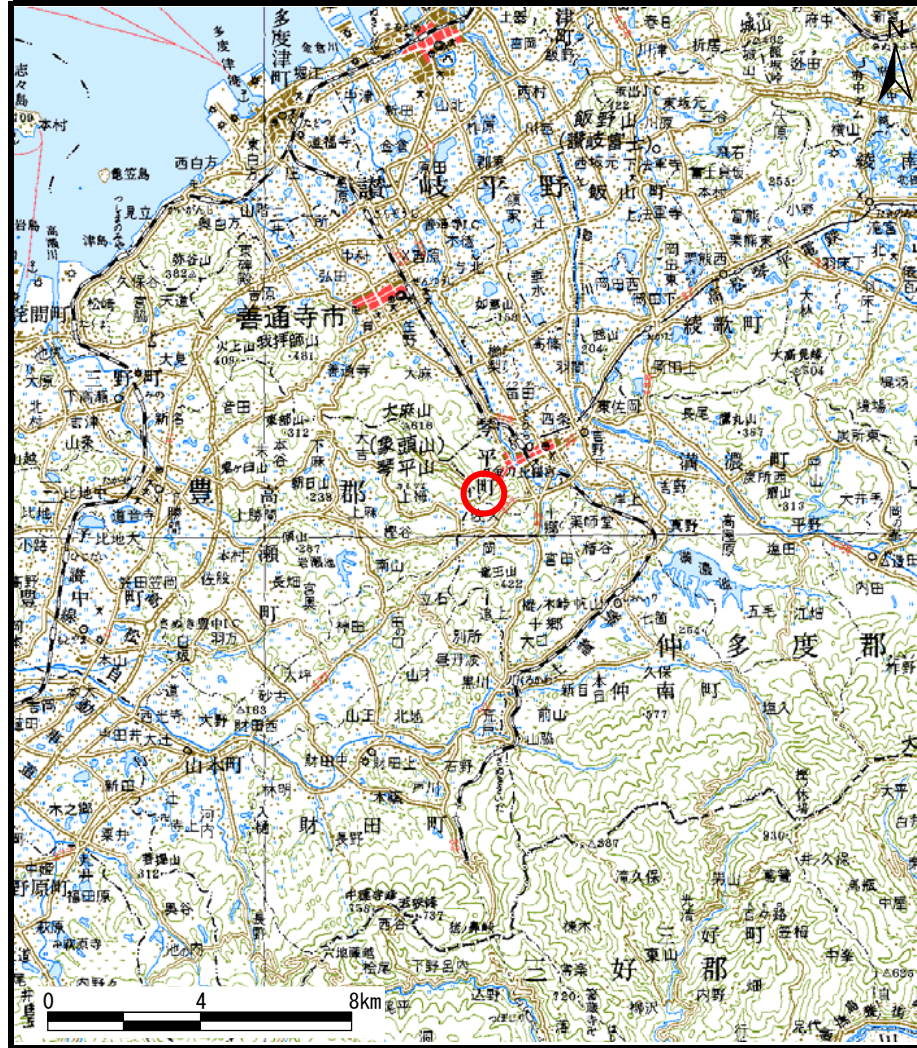
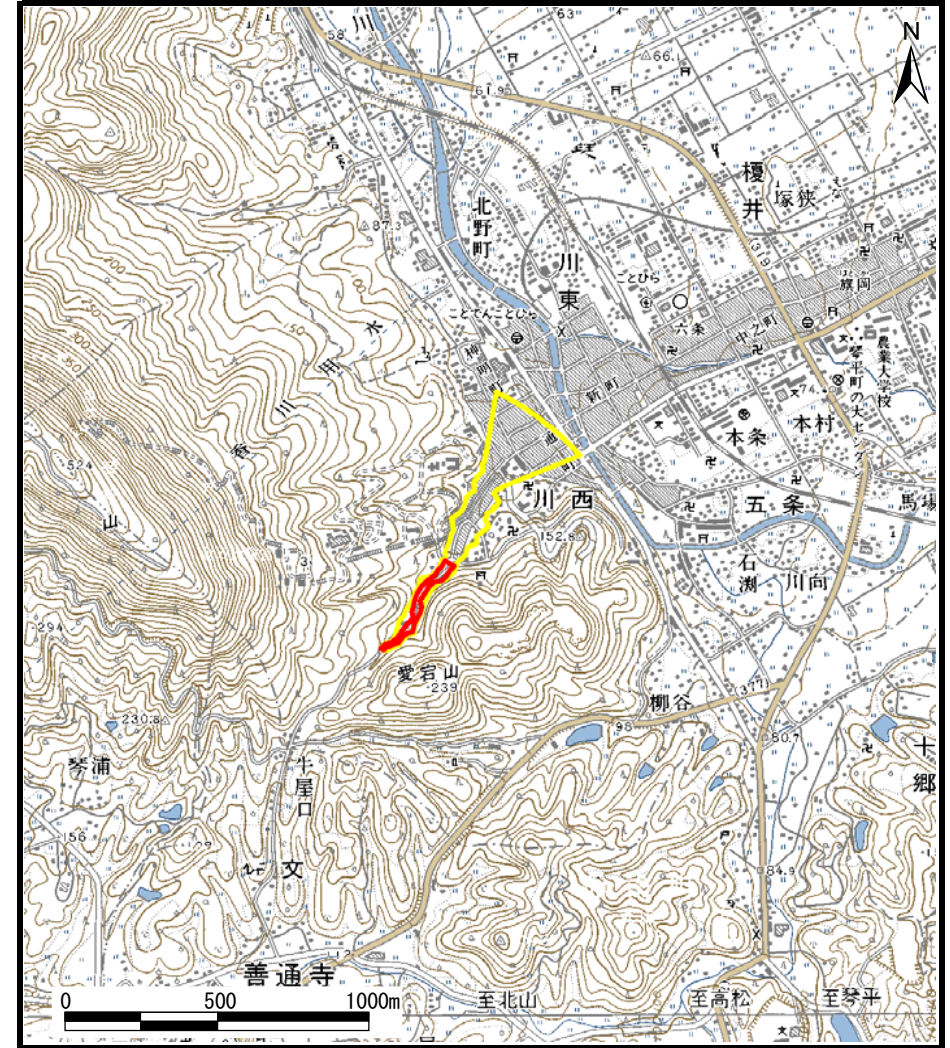


# 土砂災害警戒区域等の指定の公示に係る図書（その1）



(1/200,000)



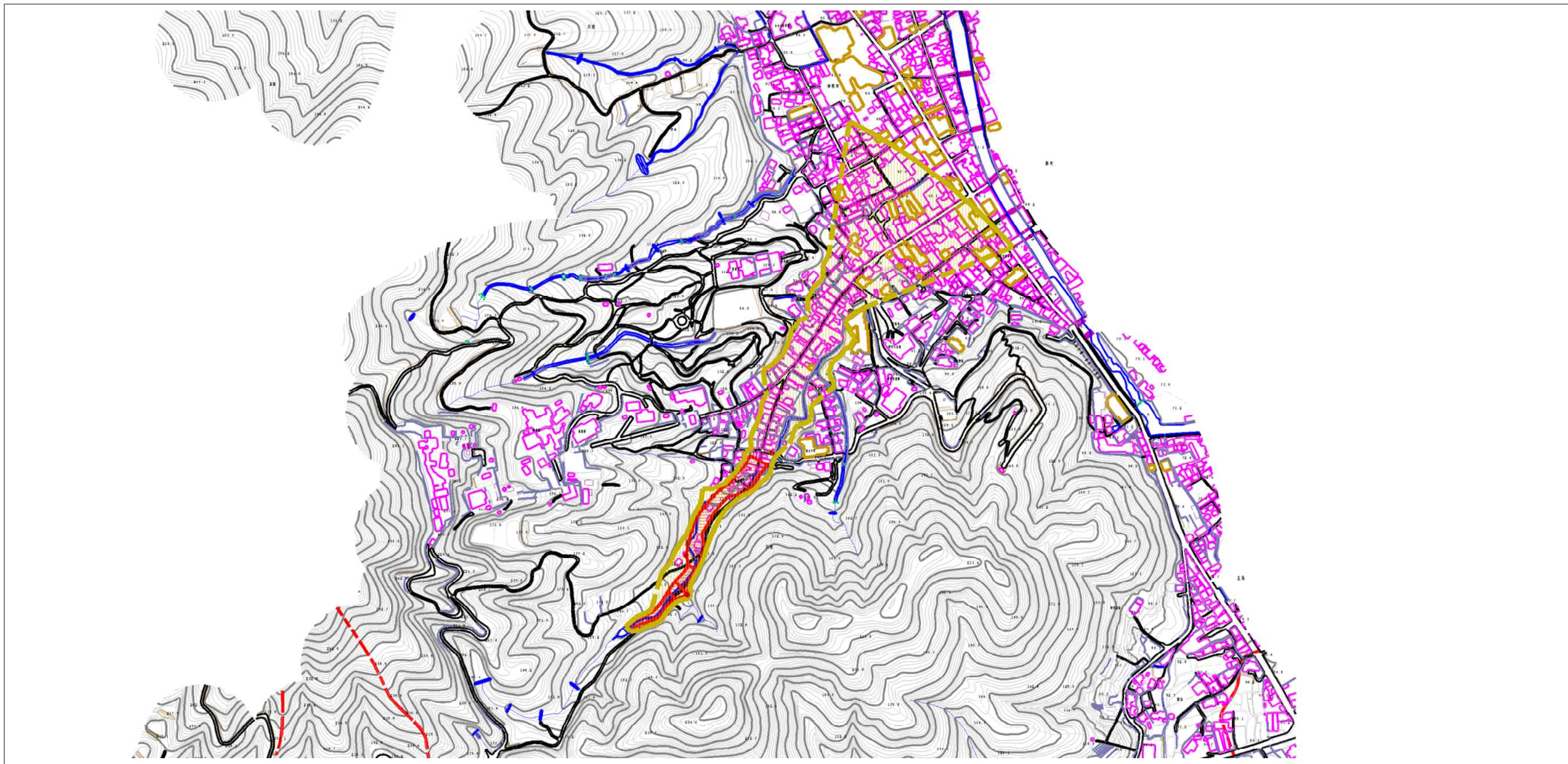
(1/25,000)

様式-1 (土)  
土砂災害警戒区域・土砂災害特別警戒区域 位置図

自然現象の種類	土石流
溪流番号	32-6-I-2
溪流名	揚子川
所在地	香川県仲多度郡琴平町琴平

この地図は、国土地理院長の承認を得て、同院発行の数値地図20000（地図画像）及び数値地図25000（地図画像）を複製したものである。（承認番号 平21業複、第50号）

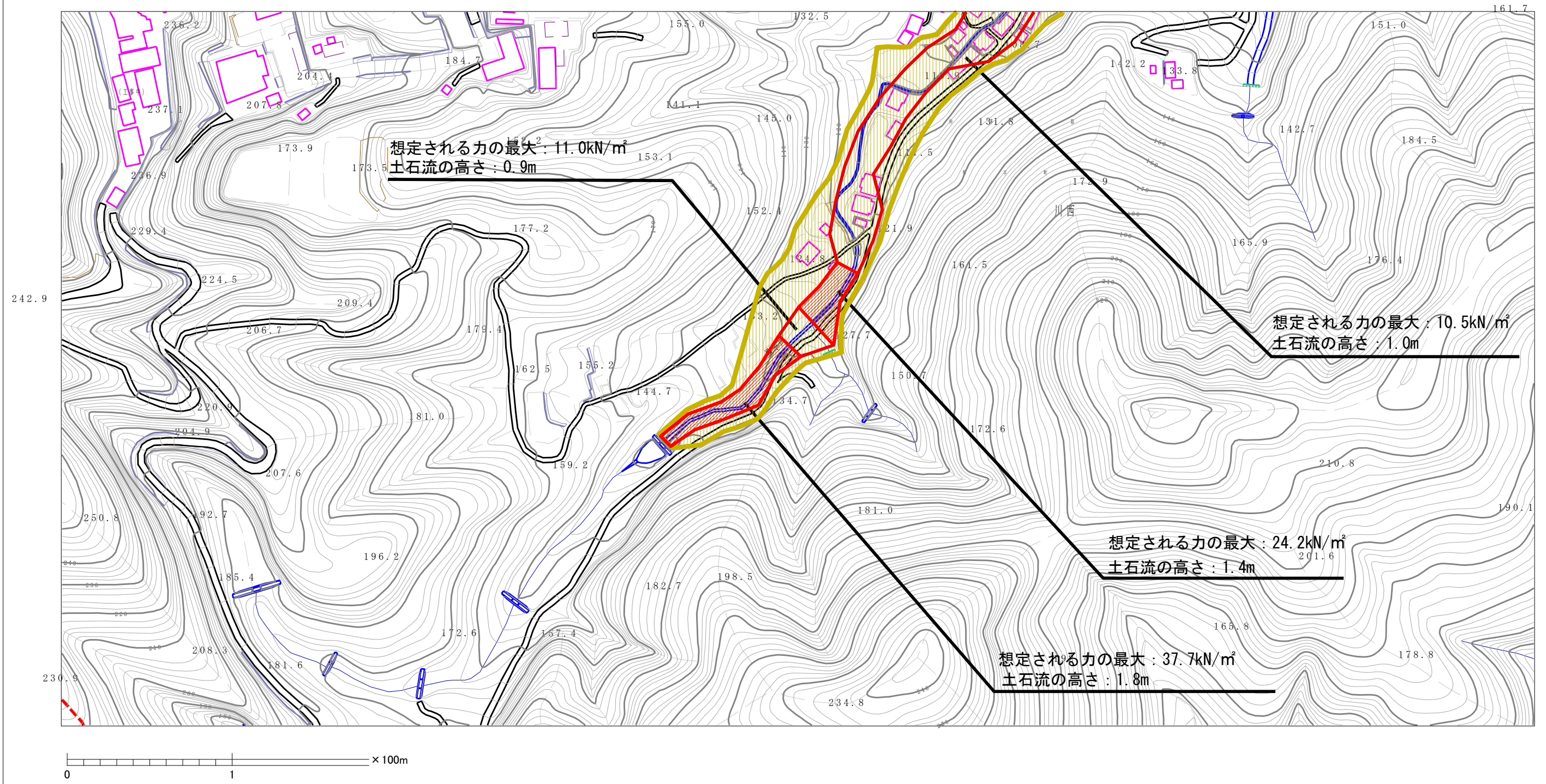
# 土砂災害警戒区域等の指定の公示に係る図書（その2）



0 1 2 3 4 5 x 100m

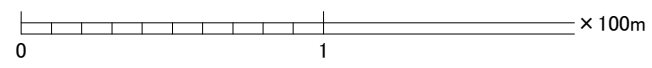
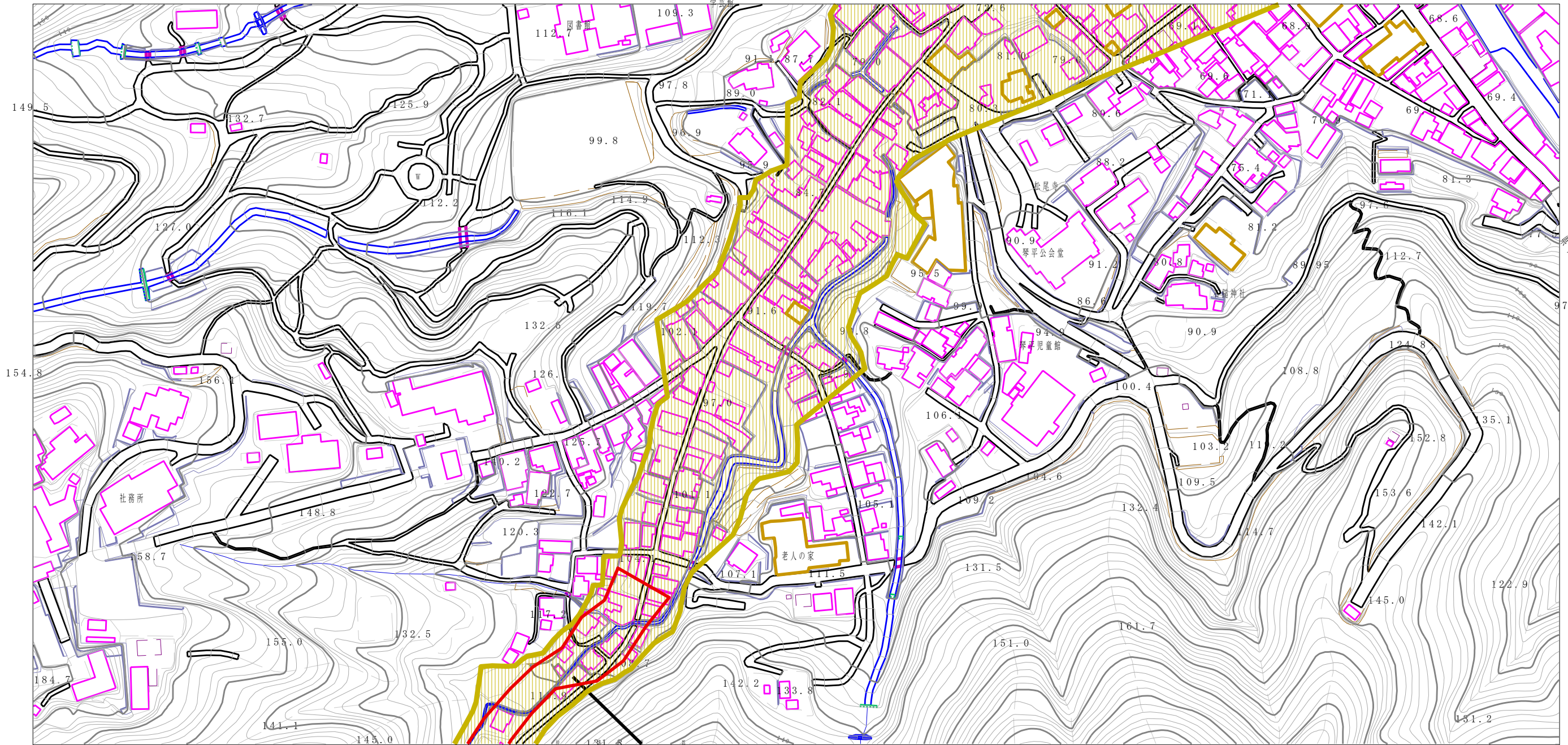
<b>様式-2(土)</b> 土砂災害警戒区域・土砂災害特別警戒区域 区域図	土砂災害防止法施行令第二条の基準に該当する区域 (土砂災害警戒区域)		N 縮尺 1:7,500	<b>自然現象                  の種類</b>	土石流	溪流番号	32-6-I-2
	土砂災害防止法施行令第三条の基準に該当する区域 (土砂災害特別警戒区域)			<b>告示番号</b>	香川県告示第150号	溪流名	揚子川
	それ以外の区域			<b>告示年月日</b>	平成24年3月23日	所在地	香川県仲多度郡琴平町琴平

# 土砂災害警戒区域等の指定の公示に係る図書（その2）



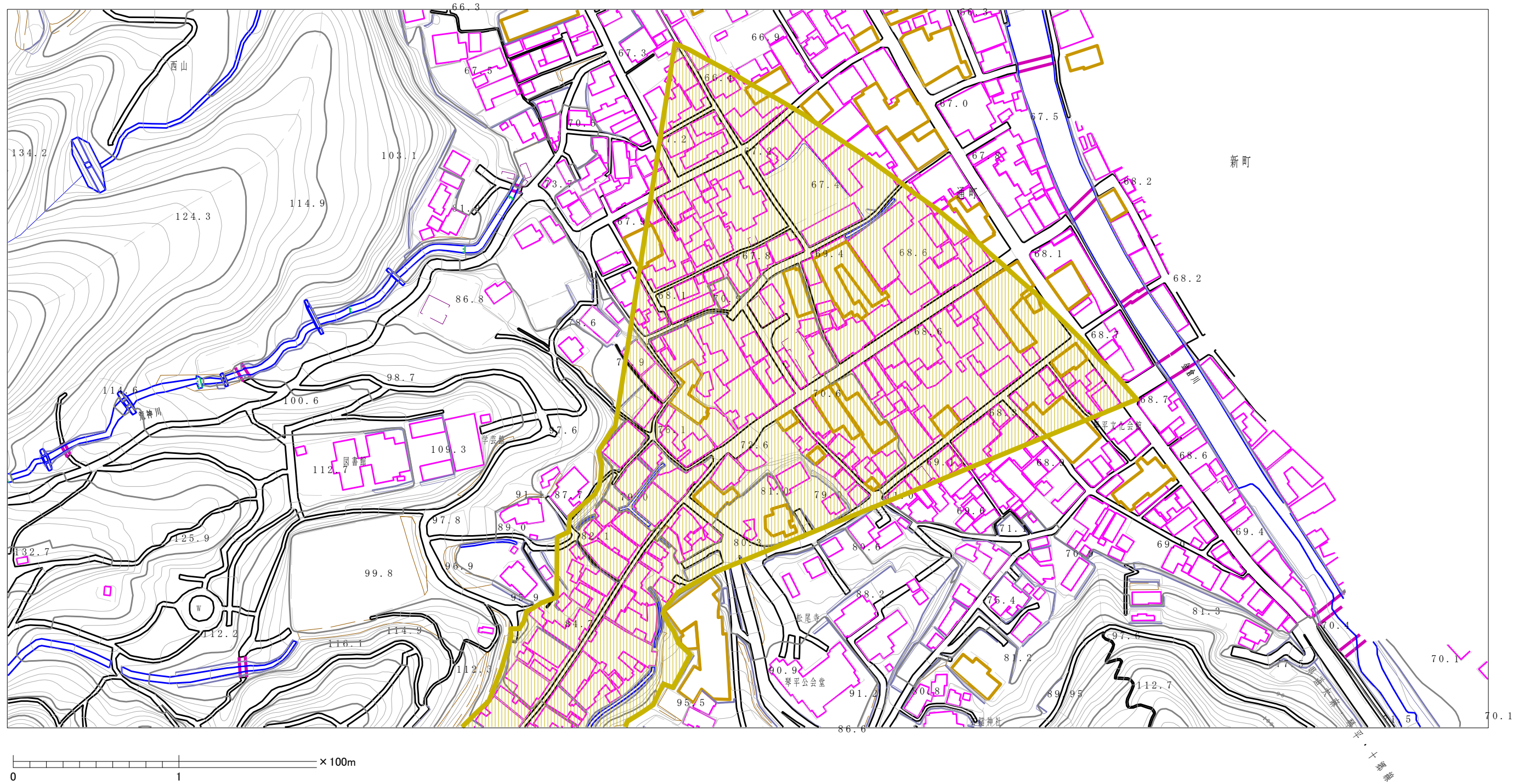
<b>様式-2(土)</b> 土砂災害警戒区域・土砂災害特別警戒区域 区域図	土砂災害防止法施行令第二条の基準に該当する区域 (土砂災害警戒区域)		N 縮尺 1:2,500	<b>自然現象                  の種類</b>	土石流	<b>溪流番号</b>	32-6-I-2
	土砂災害防止法施行令第三条の基準に該当する区域 (土砂災害特別警戒区域)			<b>告示番号</b>	香川県告示第150号	<b>溪流名</b>	揚子川
	それ以外の区域			<b>告示年月日</b>	平成24年3月23日	<b>所在地</b>	香川県仲多度郡琴平町琴平

# 土砂災害警戒区域等の指定の公示に係る図書（その2）



<b>様式-2(土)</b> <b>土砂災害警戒区域・土砂災害特別警戒区域</b> <b>区域図</b>	土砂災害防止法施行令第二条の基準に該当する区域 (土砂災害警戒区域)		N 縮尺 1:2,500	<b>自然現象の種類</b>	土石流	<b>溪流番号</b>	32-6-I-2
	土砂災害防止法施行令第三条の基準に該当する区域 (土砂災害特別警戒区域)			<b>告示番号</b>	香川県告示第150号	<b>溪流名</b>	揚子川
	それ以外の区域			<b>告示年月日</b>	平成24年3月23日	<b>所在地</b>	香川県仲多度郡琴平町琴平

# 土砂災害警戒区域等の指定の公示に係る図書（その2）



<b>様式-2(土)</b> <b>土砂災害警戒区域・土砂災害特別警戒区域</b> <b>区域図</b>	土砂災害防止法施行令第二条の基準に該当する区域 (土砂災害警戒区域)		N 縮尺 1:2,500	<b>自然現象の種類</b>	土石流	<b>溪流番号</b>	32-6-I-2
	土砂災害防止法施行令第三条の基準に該当する区域 (土砂災害特別警戒区域)			<b>告示番号</b>	香川県告示第150号	<b>溪流名</b>	揚子川
	それ以外の区域			<b>告示年月日</b>	平成24年3月23日	<b>所在地</b>	香川県仲多度郡琴平町琴平