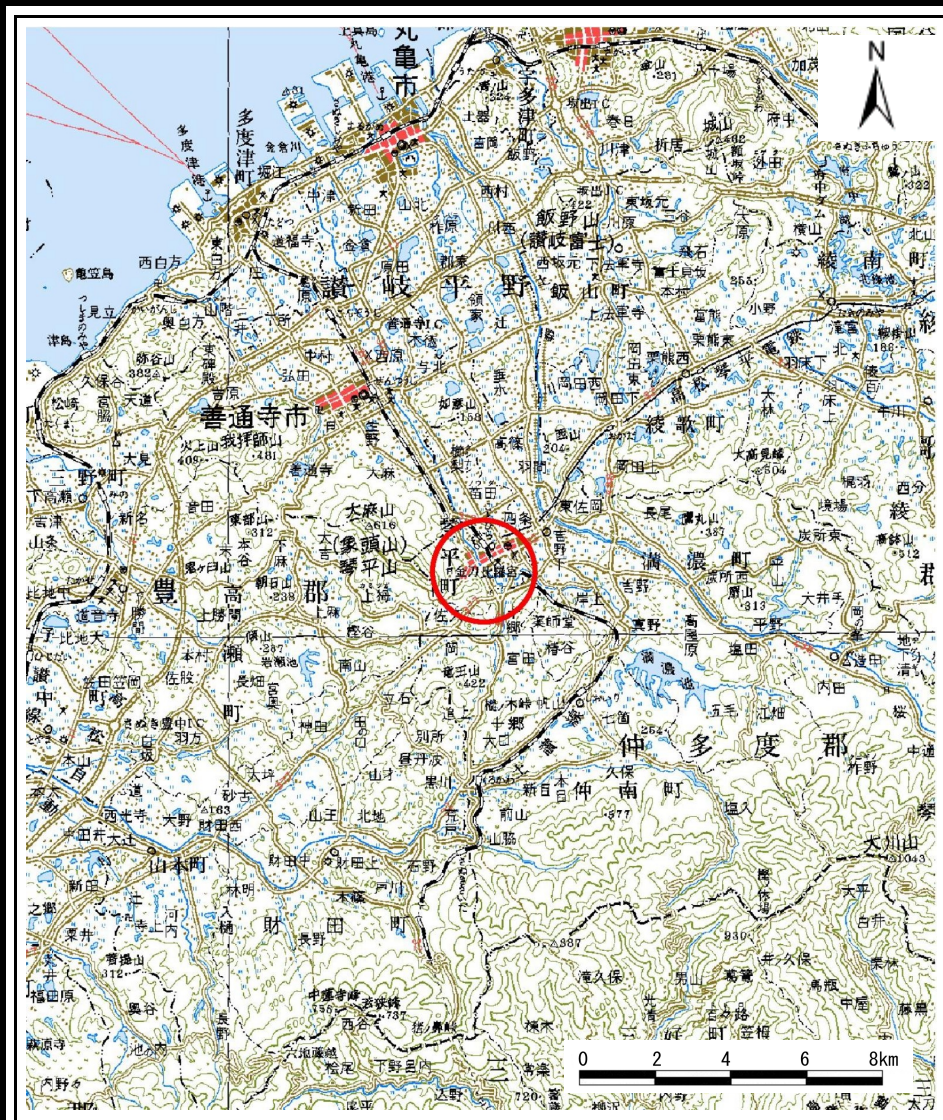
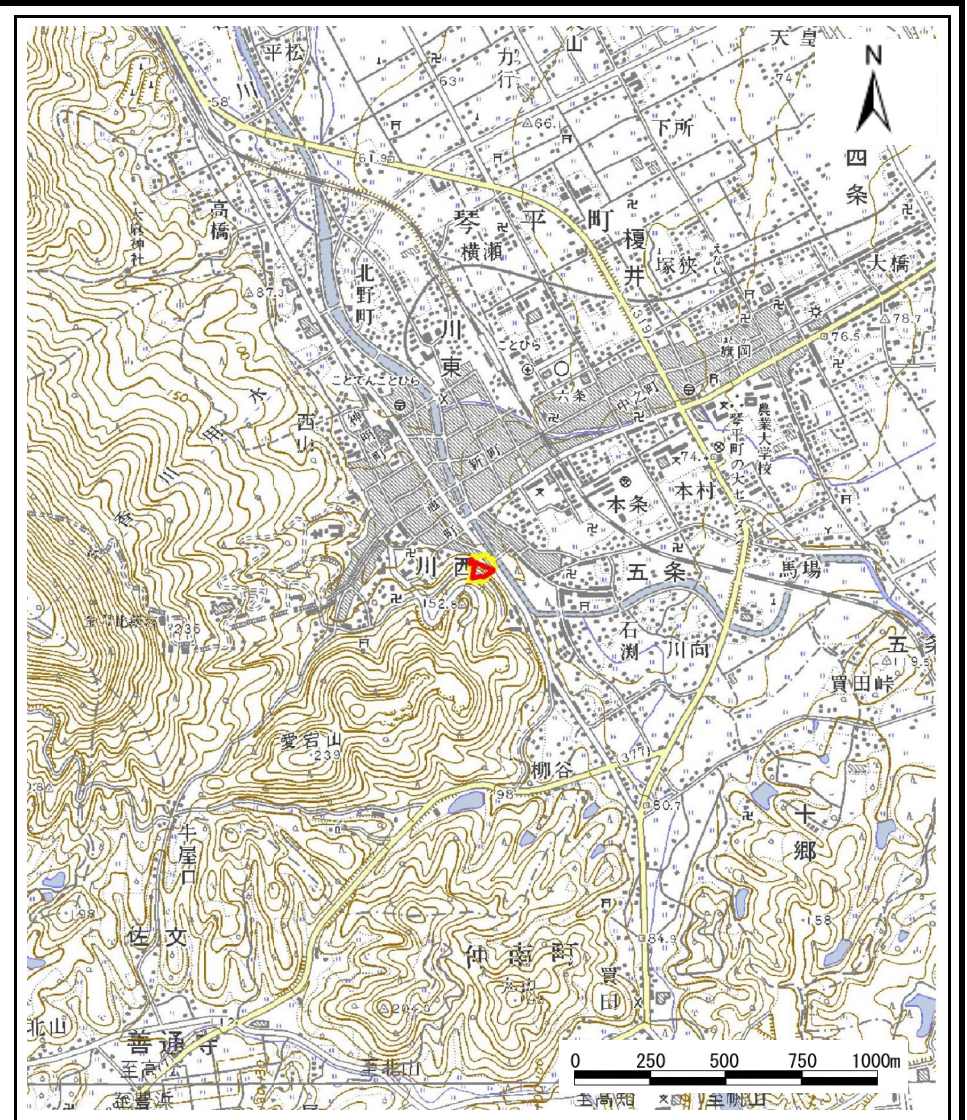


土砂災害警戒区域等の指定の公示に係る図書(その1)



(1/200,000)



(1/25,000)

様式 - 1(急)

土砂災害警戒区域・土砂災害特別警戒区域位置図

自然現象の種類

急傾斜地の崩壊

区域番号

-389

区域名称

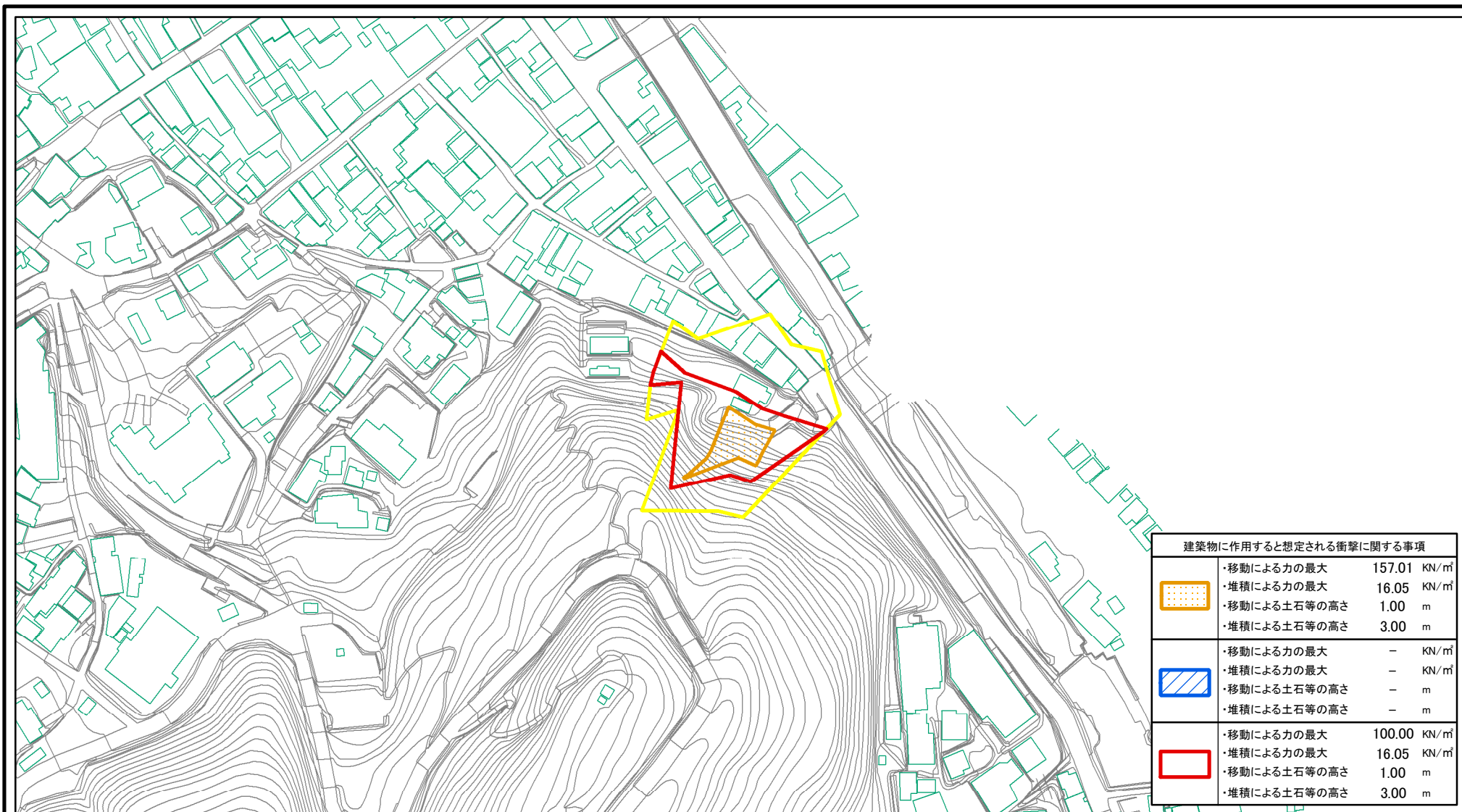
通町(B)2

所在地




香川県仲多度郡琴平町琴平

この地図は、国土地理院長の承認を得て、同院発行の数値地図20000(地図画像)及び数値地図25000(地図画像)を複製したものである。(承認番号 平21業複、第50号)

土砂災害警戒区域等の指定の公示に係る図書(その2)



0 25 50 100m

建築物に作用すると想定される衝撃に関する事項	
	<ul style="list-style-type: none"> ・移動による力の最大 157.01 KN/m² ・堆積による力の最大 16.05 KN/m² ・移動による土石等の高さ 1.00 m ・堆積による土石等の高さ 3.00 m
	<ul style="list-style-type: none"> ・移動による力の最大 - KN/m² ・堆積による力の最大 - KN/m² ・移動による土石等の高さ - m ・堆積による土石等の高さ - m
	<ul style="list-style-type: none"> ・移動による力の最大 100.00 KN/m² ・堆積による力の最大 16.05 KN/m² ・移動による土石等の高さ 1.00 m ・堆積による土石等の高さ 3.00 m

様式-2(急)

土砂災害警戒区域・土砂災害特別警戒区域

区域図

土砂災害防止法施行令第二条の基準に該当する区域



土砂災害防止法
施行令第三条の
基準に該当する
区域



土砂等の(移動)高さが1m以下の場合、
土砂等の移動による力が100kN/m²を超える区域



土砂等の堆積の高さが3mを超える区域
それ以外の区域



縮尺

1:2,500

自然現象
の種類

急傾斜地の崩壊

告示番号

香川県告示第150号

告示年月日

平成24年3月23日

箇所番号

I-389

箇所名

通町(B)_2

所在地

香川県仲多度郡琴平町琴平