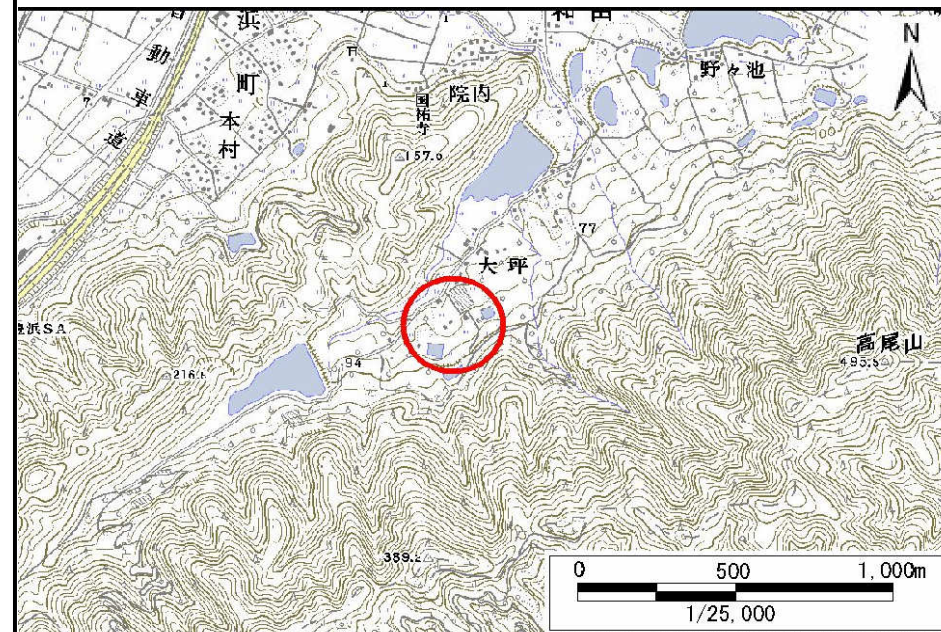


# 土砂災害警戒区域等の指定の公示に係る図書（その1）



(1/200,000)



(1/25,000)

様式－1（土）

土砂災害警戒区域・土砂災害特別警戒区域 位置図

自然現象の種類

土石流

溪流番号

42-5-Ⅱ b

溪流名

上大坪川

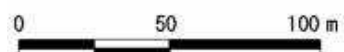
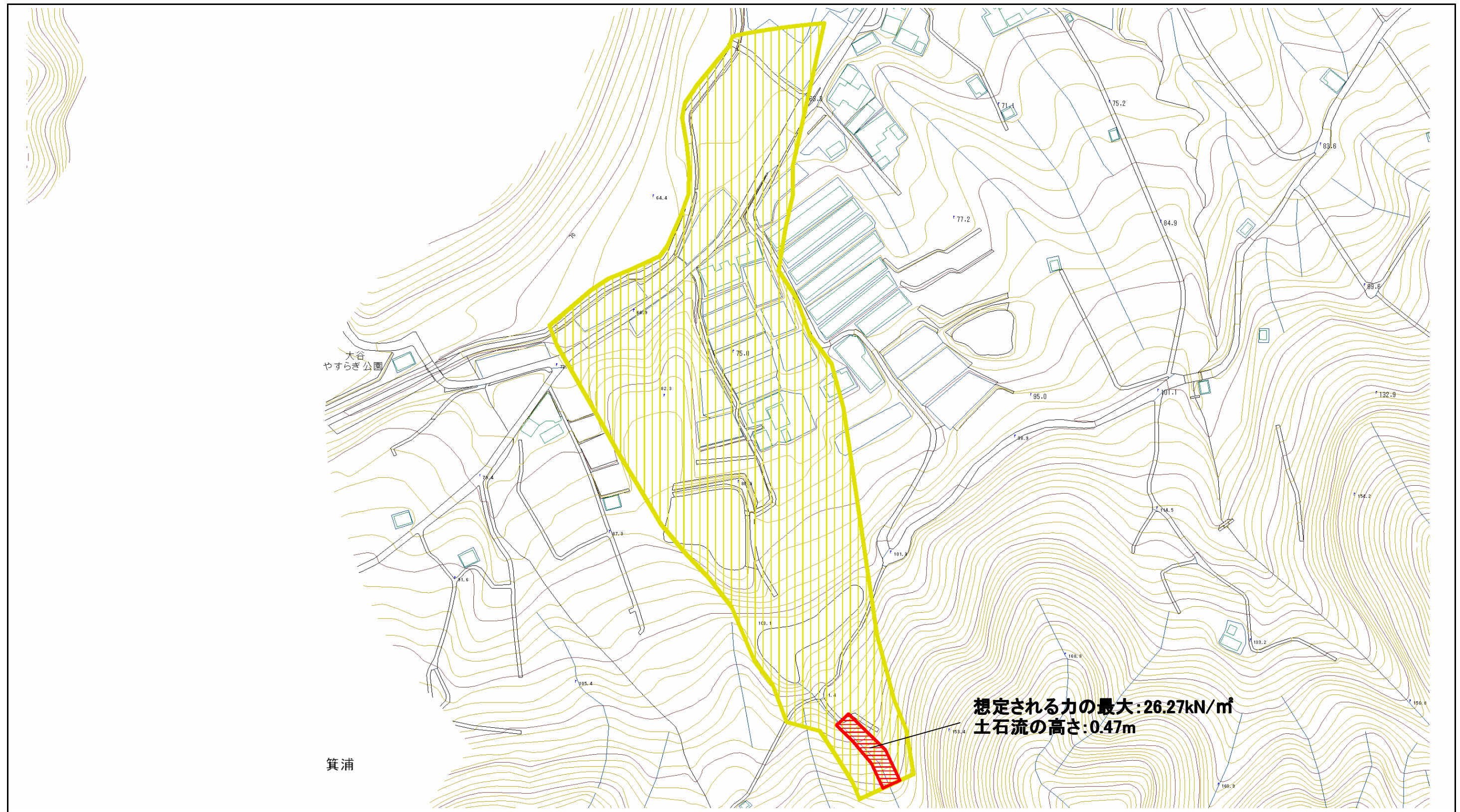
所在地

観音寺市豊浜町和田

この地図は、国土地理院長の承認を得て、同院発行の5万分の1の地形図を複製したものである。（認証番号 国地四複第48号）



# 土砂災害警戒区域等の指定の公示に係る図書(その2)



様式-2(土) 土砂災害警戒区域・土砂災害特別警戒区域 区域図	土砂災害防止法施行令第二条の基準に該当する区域			N 縮尺 1:2,500	自然現象の種類	土石流	溪流番号	42-5-Ⅱb
	土砂災害防止法施行令 第三条の基準に該当する 区域	土石流の高さが1mを超える場合、土石等の移動による 力50kN/m <sup>2</sup> を超える区域			公示番号	香川県告示第16号	溪流名	上大坪川
		土石流の高さが1mを超える場合、土石等の移動による 力50kN/m <sup>2</sup> を超えない区域			公示年月日	平成23年1月18日	所在地	観音寺市豊浜町和田
		その他の区域						