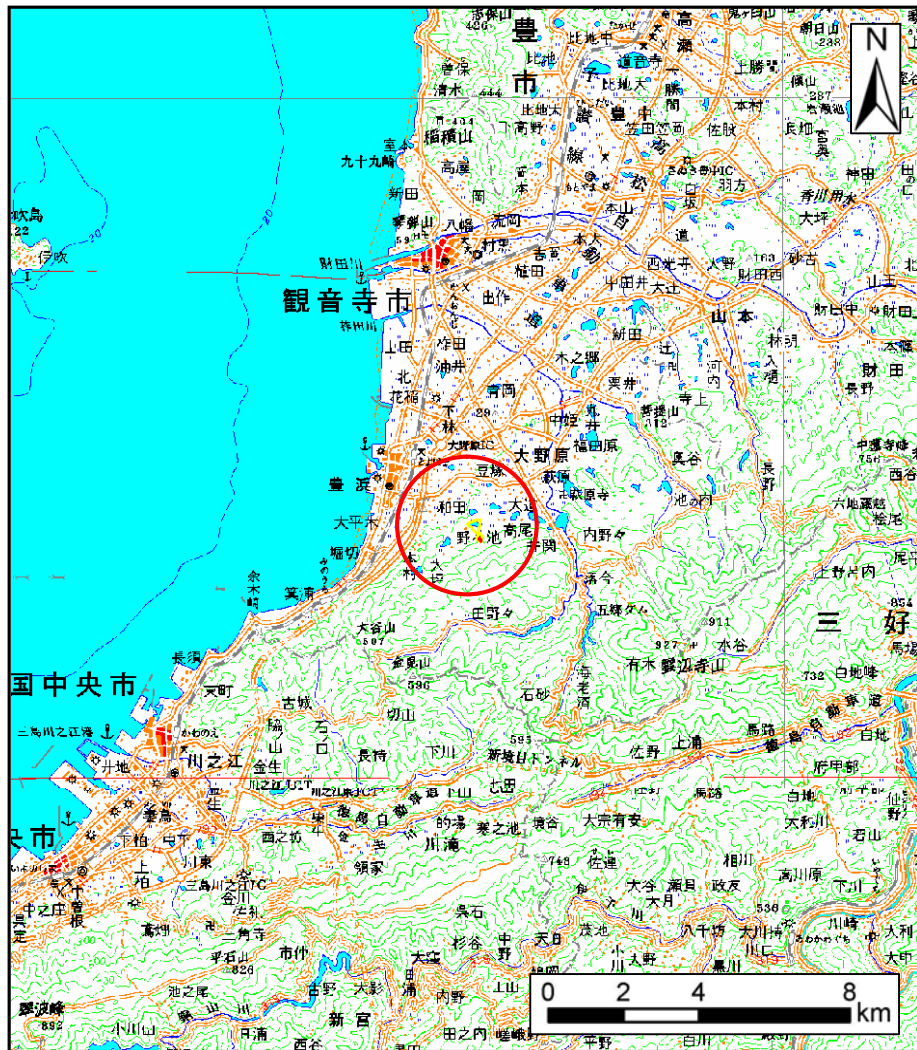
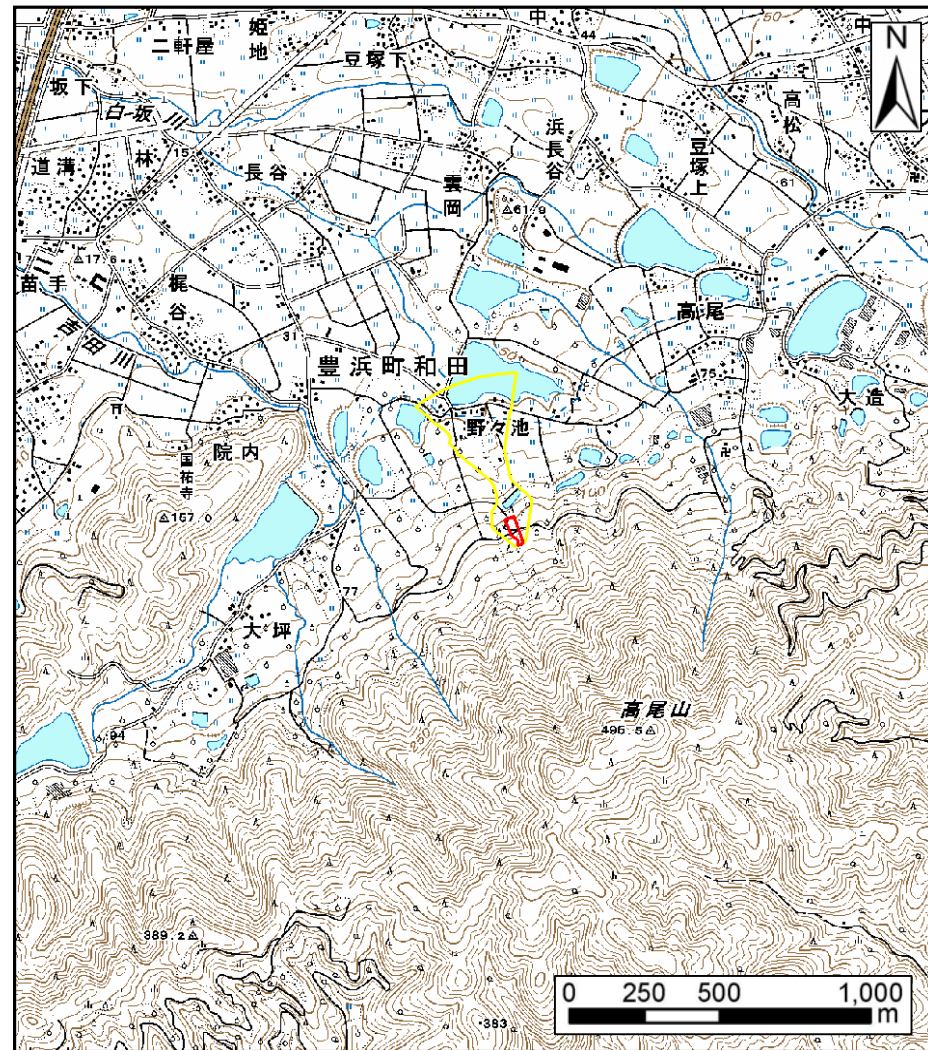


土砂災害警戒区域の指定の公示に係る図書（その1）



(1/200,000)



(1/25,000)

様式-1(土)

土砂災害警戒区域・土砂災害特別警戒区域 位置図

自然現象の種類

土石流

溪流番号

42-1-I

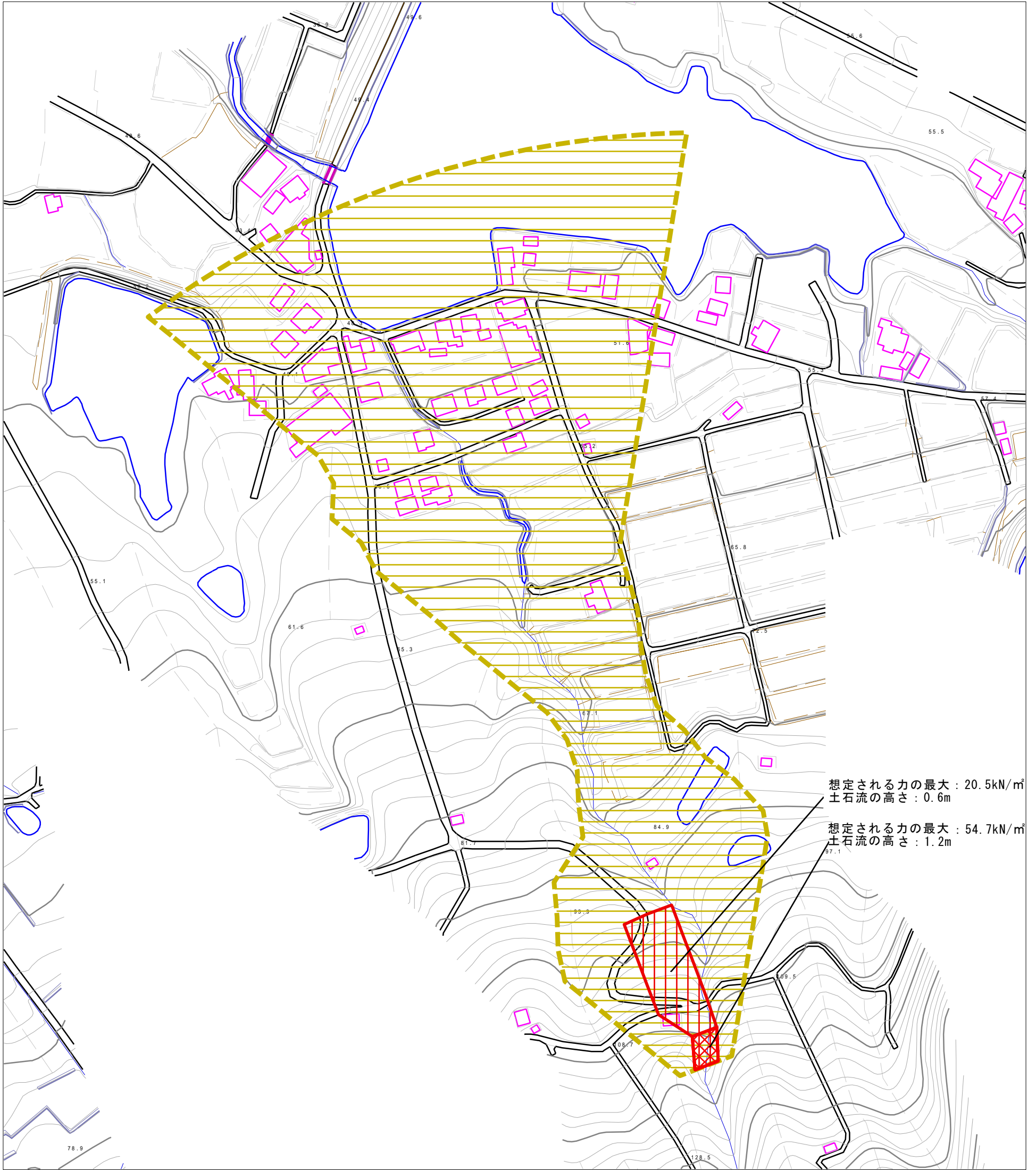
溪流名

野々池川

所在地

観音寺市豊浜町和田

土砂災害警戒区域等の指定の公示に係る図書（その2）



0 1 × 100m

様式-2(土) 土砂災害警戒区域・土砂災害特別警戒区域 区域図	土砂災害防止法施行令第二条の基準に該当する区域		N 縮尺 1:2,500	自然現象の種類	土石流	溪流番号	42-1-I
	土砂災害防止法施行令第三条の基準に該当する区域			告示番号	香川県告示第16号	溪流名	野々池川
	その他の区域			告示年月日	平成23年1月18日	所在地	観音寺市豊浜町和田