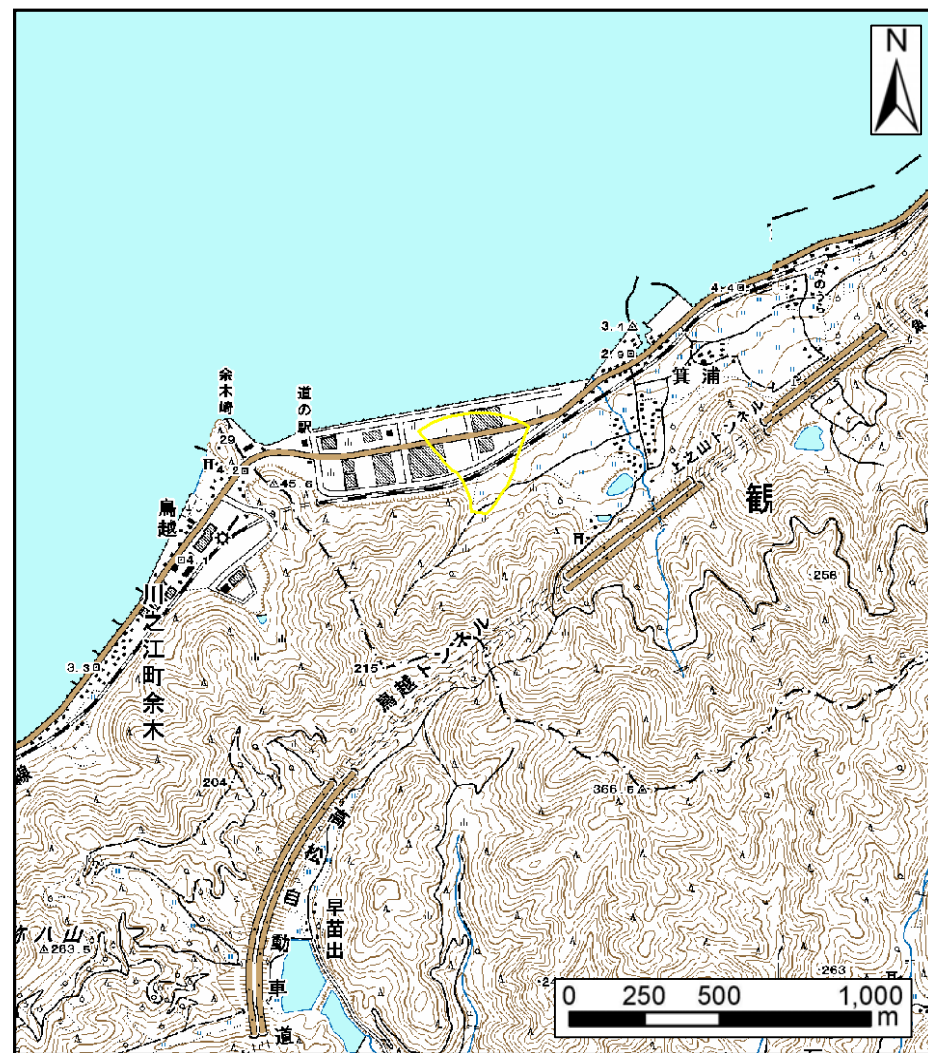
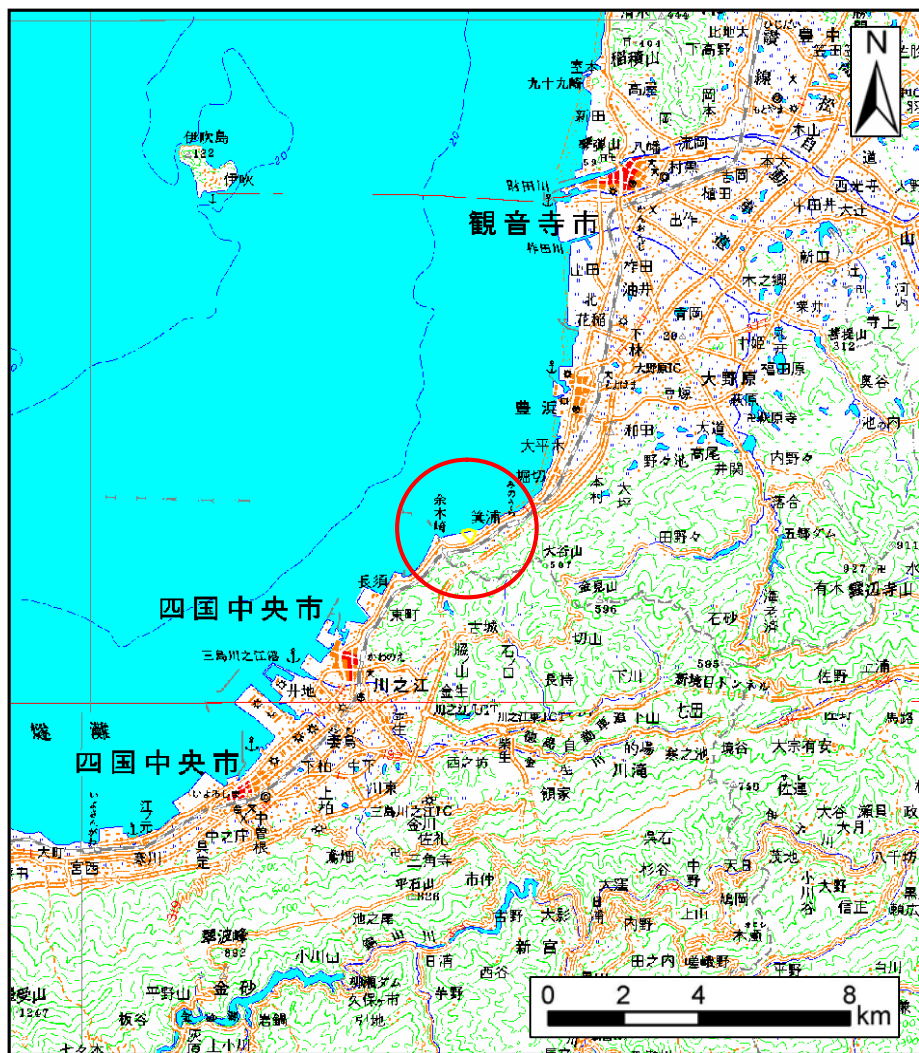


土砂災害警戒区域の指定の公示に係る図書（その1）



様式-1(土)

土砂災害警戒区域・土砂災害特別警戒区域 位置図

自然現象の種類

土石流

溪流番号

42-22- I

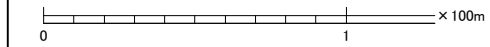
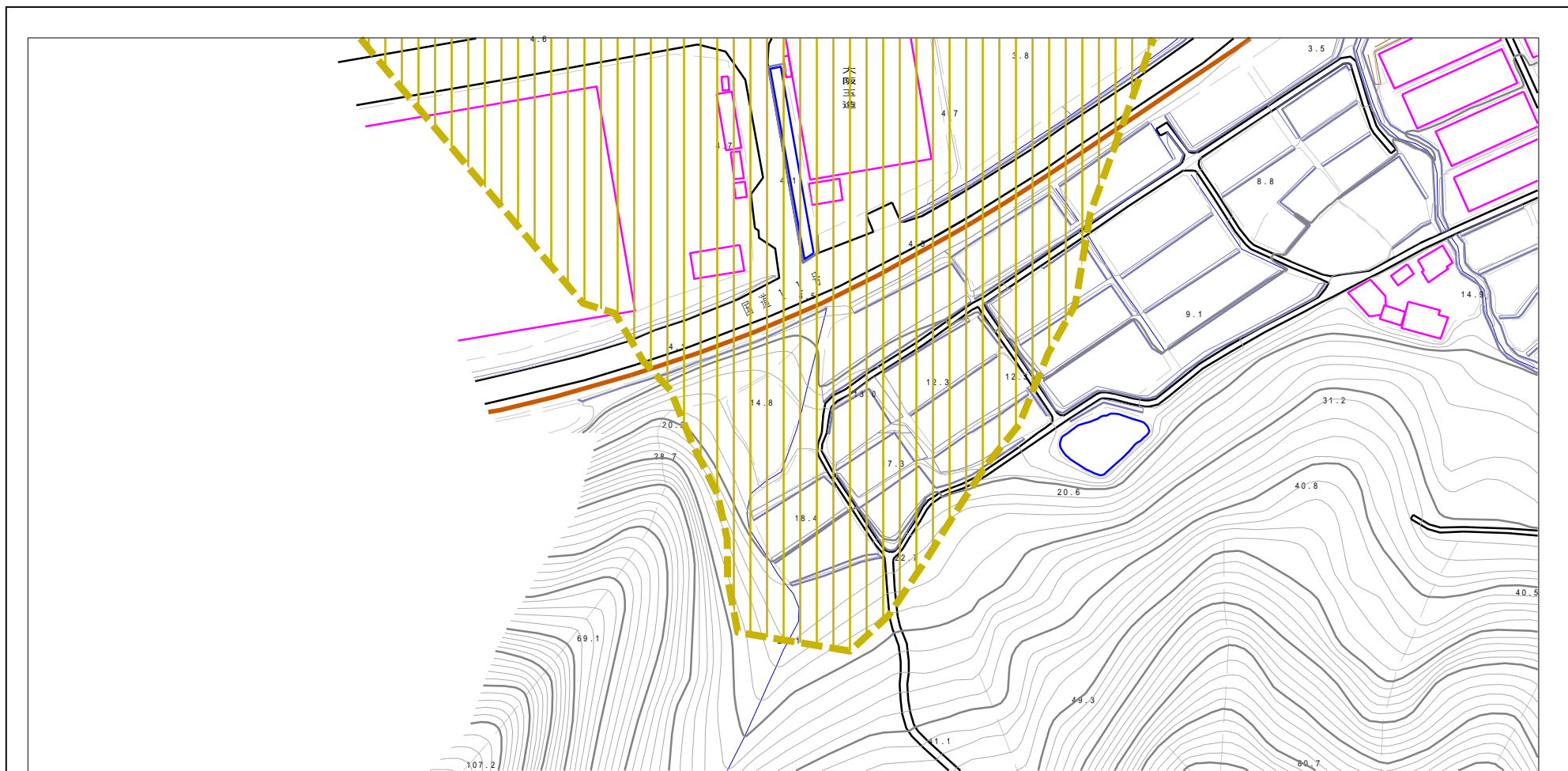
溪流名

大西川

所在地

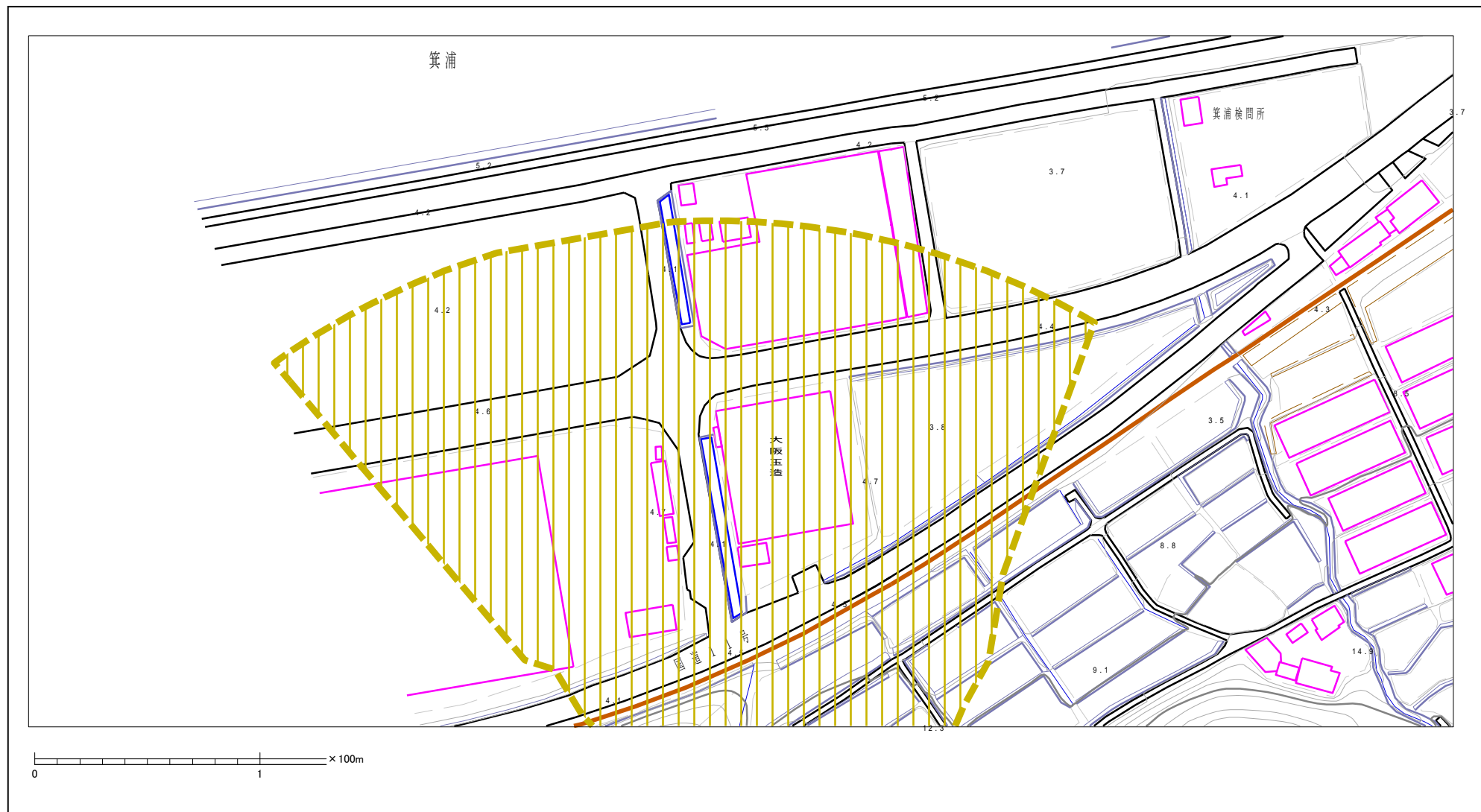
観音寺市豊浜町箕浦

土砂災害警戒区域等の指定の公示に係る図書（その2）



様式-2(土) 土砂災害警戒区域・土砂災害特別警戒区域 区域図	土砂災害防止法施行令第二条の基準に該当する区域			縮尺 1:2,500	自然現象の種類	土石流	溪流番号	42-22-I
	土砂災害防止法施行令第三条の基準に該当する区域	土石流の高さが1mを超える場合、土石等の移動による力が50kN/mを超える区域			告示番号	香川県告示第534号	溪流名	大西川
		土石流の高さが1mを超える場合、土石等の移動による力が50kN/mを超えない区域			告示年月日	平成18年7月28日	所在地	観音寺市豊浜町箕浦
		その他の区域						

土砂災害警戒区域等の指定の公示に係る図書（その2）



様式-2(土) 土砂災害警戒区域・土砂災害特別警戒区域 区域図	土砂災害防止法施行令第二条の基準に該当する区域		N 縮尺 1:2,500	自然現象の種類	土石流	溪流番号	42-22-I
	土砂災害防止法施行令第三条の基準に該当する区域			告示番号	香川県告示第534号	溪流名	大西川
	その他の区域			告示年月日	平成18年7月28日	所在地	観音寺市豊浜町箕浦