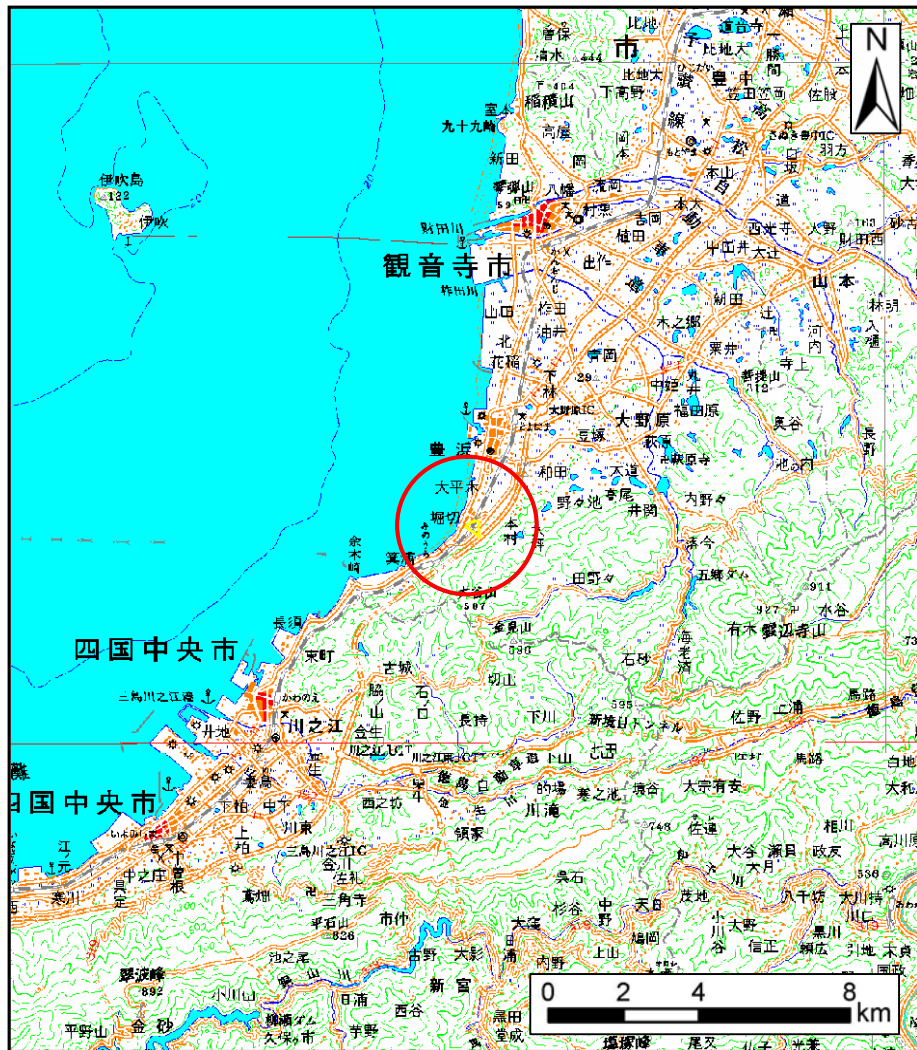
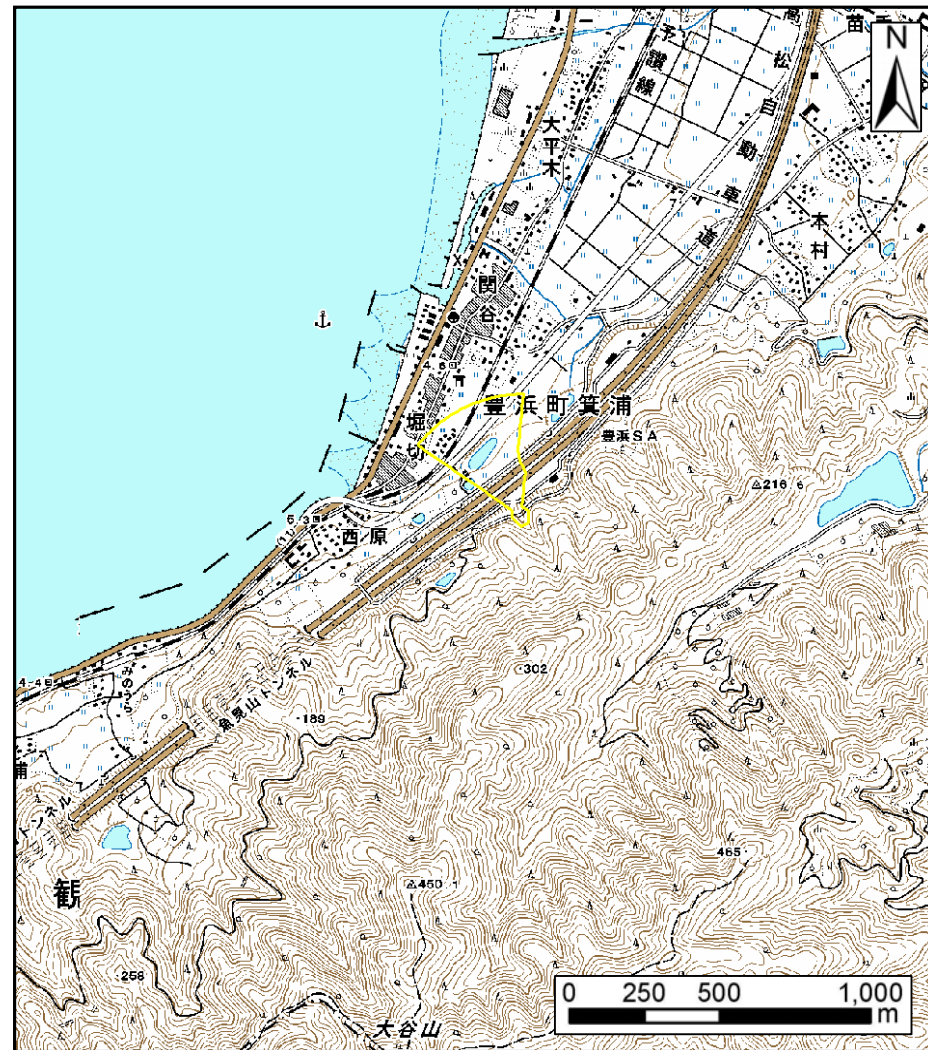


土砂災害警戒区域の指定の公示に係る図書（その1）



(1/200,000)



(1/25,000)

様式-1(土)

土砂災害警戒区域・土砂災害特別警戒区域 位置図

自然現象の種類

土石流

溪流番号

42-10-I

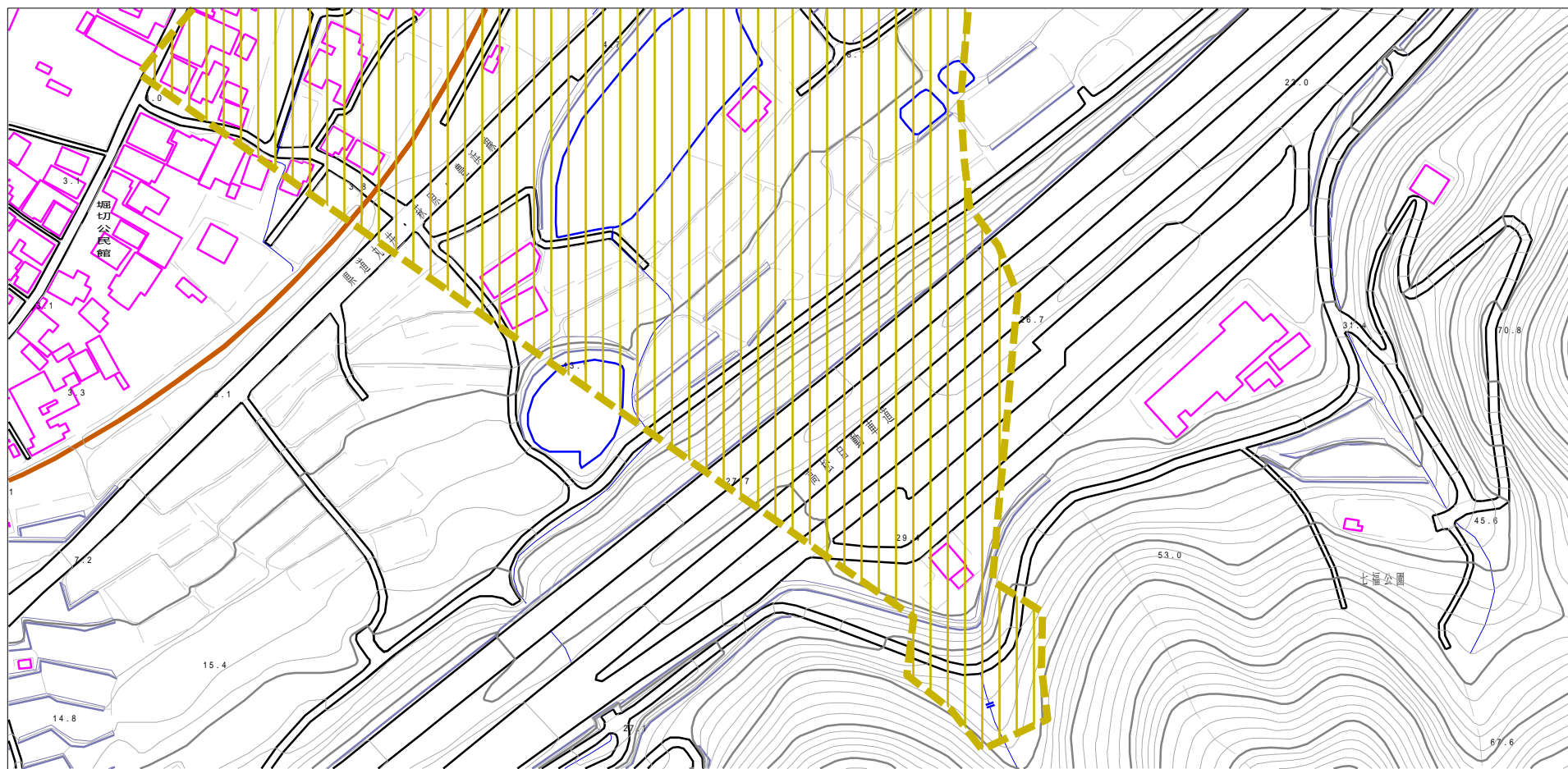
溪流名

尾崎川

所在地

観音寺市豊浜町箕浦

土砂災害警戒区域等の指定の公示に係る図書（その2）



様式-2(土)

土砂災害警戒区域・土砂災害特別警戒区域
区域図

土砂災害防止法施行令第二条の基準に該当する区域

土砂災害防止
法施行令第三
条の基準に該
当する区域

土石流の高さが1mを超える場合、土石等の
移動による力が50kN/mを超える区域

土石流の高さが1mを超える場合、土石等の
移動による力が50kN/mを超えない区域

その他の区域



縮尺
1:2,500

自然現象
の種類

告示番号

告示年月日

土石流

香川県告示第425号

平成19年8月28日

溪流番号

溪流名

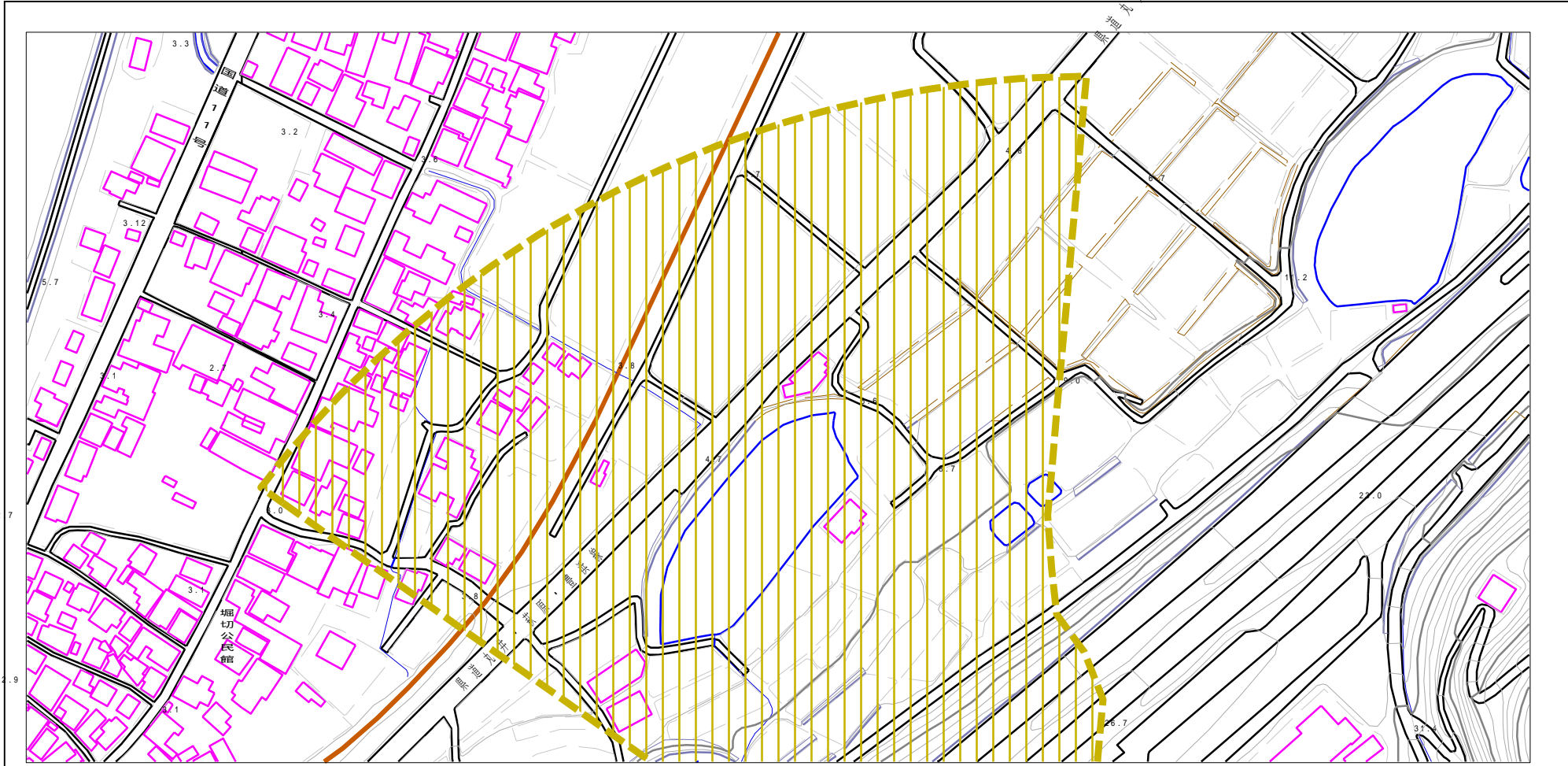
所在地

42-10-I

尾崎川

観音寺市豊浜町箕浦

土砂災害警戒区域等の指定の公示に係る図書（その2）



0 1 × 100m

様式-2(土) 土砂災害警戒区域・土砂災害特別警戒区域 区域図	土砂災害防止法施行令第二条の基準に該当する区域		縮尺 1:2,500	自然現象の種類	土石流	溪流番号	42-10-I
	土砂災害防止法施行令第三条の基準に該当する区域			告示番号	香川県告示第425号	溪流名	尾崎川
	土砂災害防止法施行令第三条の基準に該当する区域			告示年月日	平成19年8月28日	所在地	観音寺市豊浜町箕浦
	その他の区域						