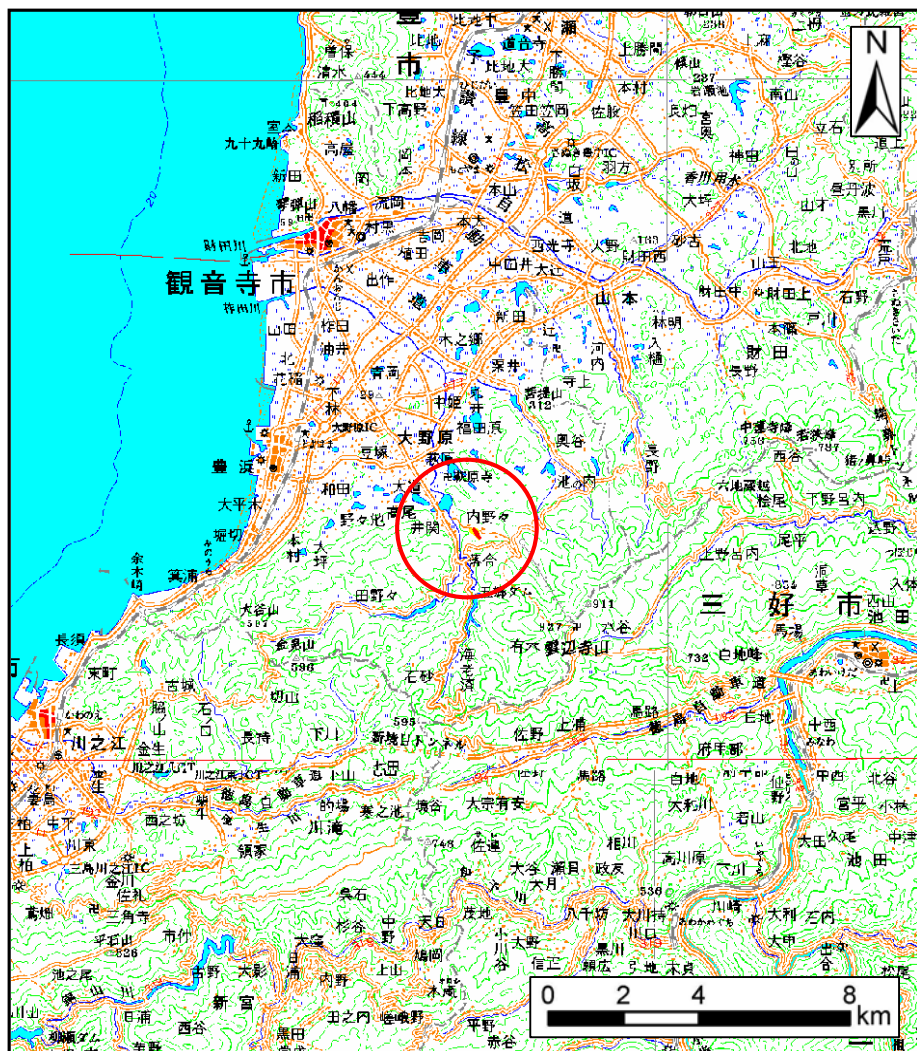
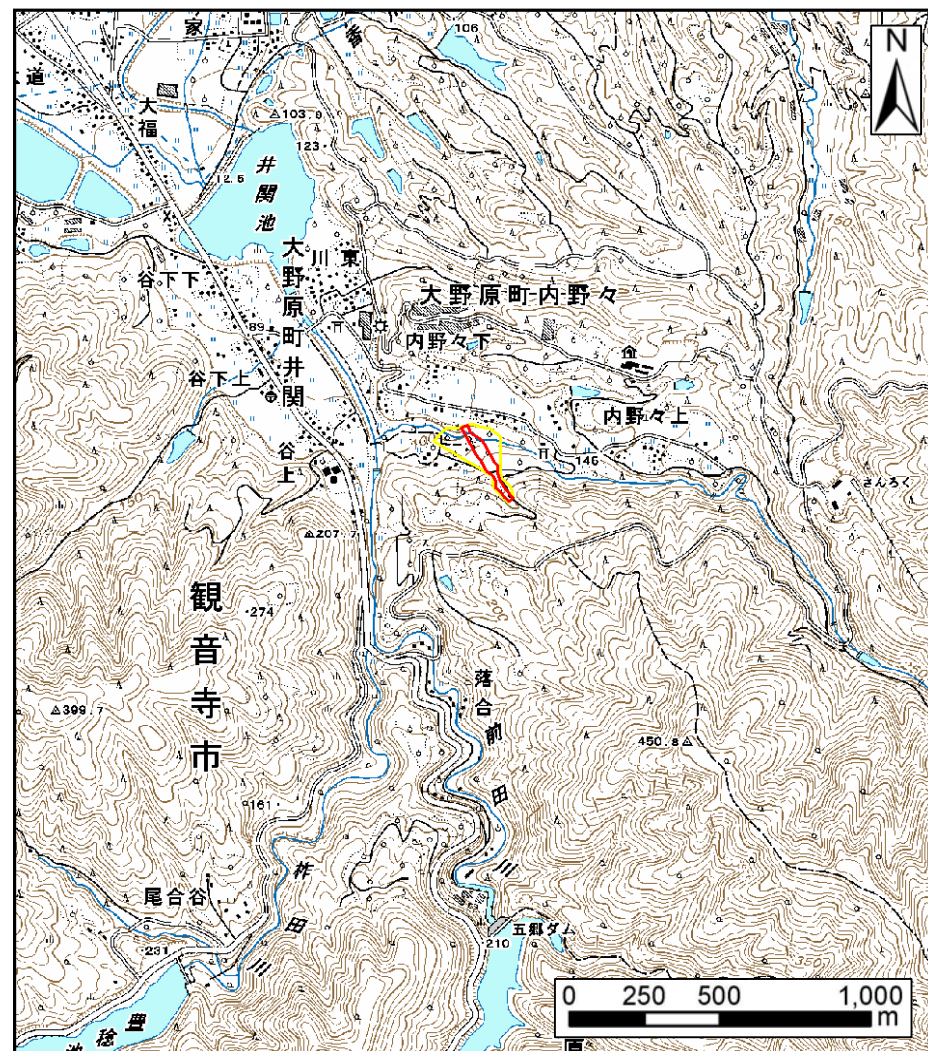


土砂土砂災害警戒区域の指定の公示に係る図書（その1）



(1/200,000)



(1/25,000)

様式-1(土)

土砂災害警戒区域・土砂災害特別警戒区域 位置図

自然現象の種類

土石流

溪流番号

38-5- I

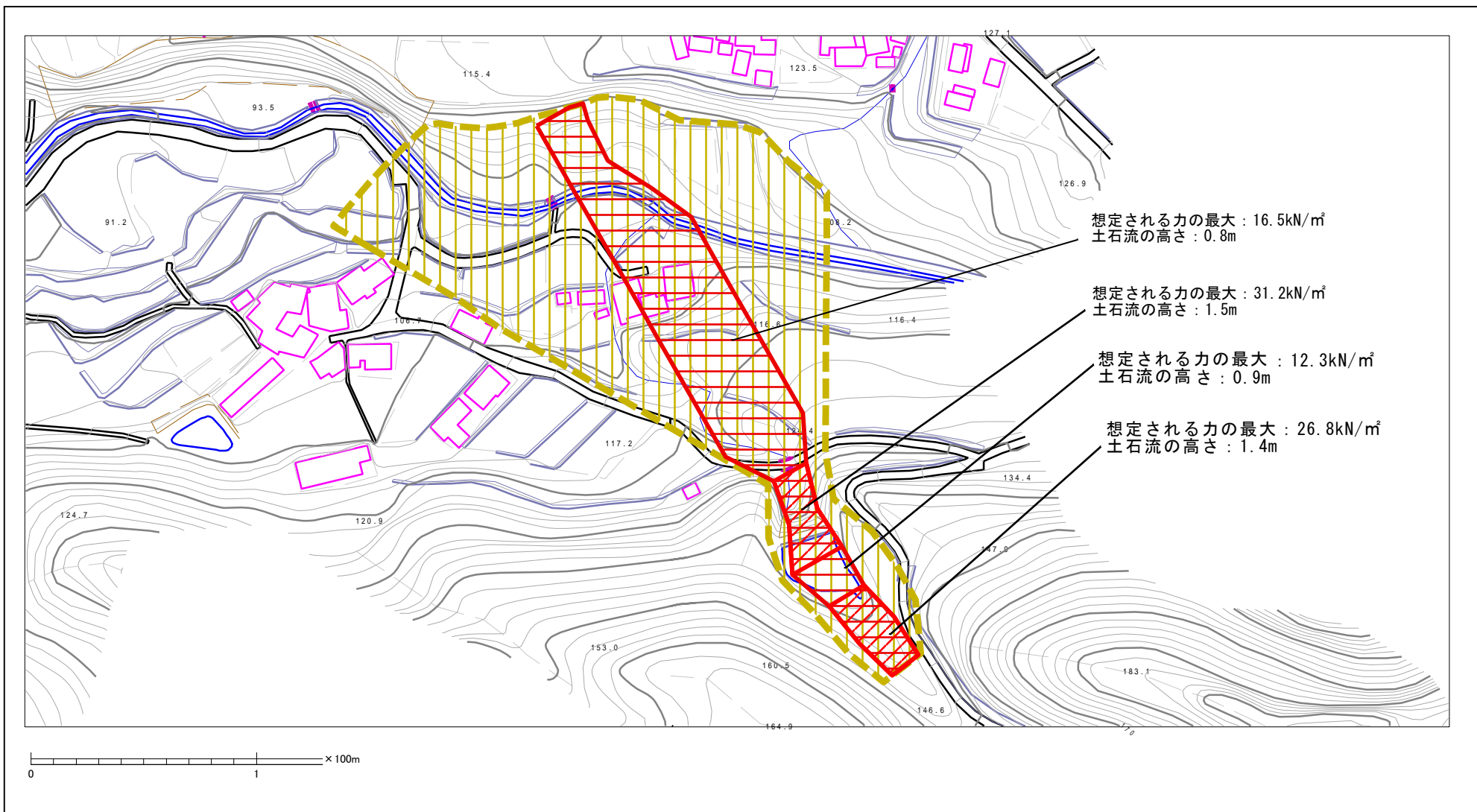
溪流名

西の向川

所在地

観音寺市大野原町内野々

土砂災害警戒区域等の指定の公示に係る図書（その2）



想定される力の最大：16.5kN/m²
土石流の高さ：0.8m

想定される力の最大：31.2kN/m²
土石流の高さ：1.5m

想定される力の最大：12.3kN/m²
土石流の高さ：0.9m

想定される力の最大：26.8kN/m²
土石流の高さ：1.4m

様式-2(土) 土砂災害警戒区域・土砂災害特別警戒区域図	土砂災害防止法施行令第二条の基準に該当する区域		縮尺 1:2,500	自然現象の種類	土石流	溪流番号	38-5- I
	土砂災害防止法施行令第三条の基準に該当する区域			告示番号	香川県告示第16号	溪流名	西の向川
	その他の区域			告示年月日	平成23年1月18日	所在地	観音寺市大野原町内野々
							