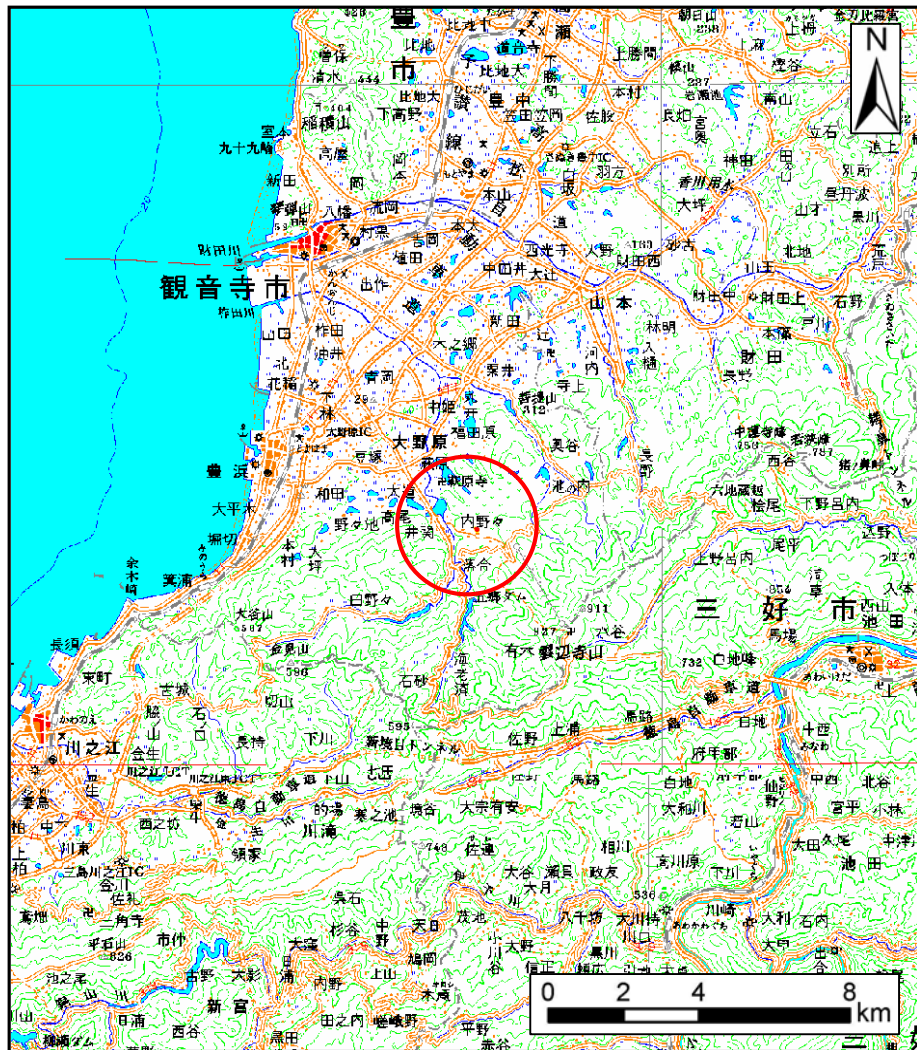
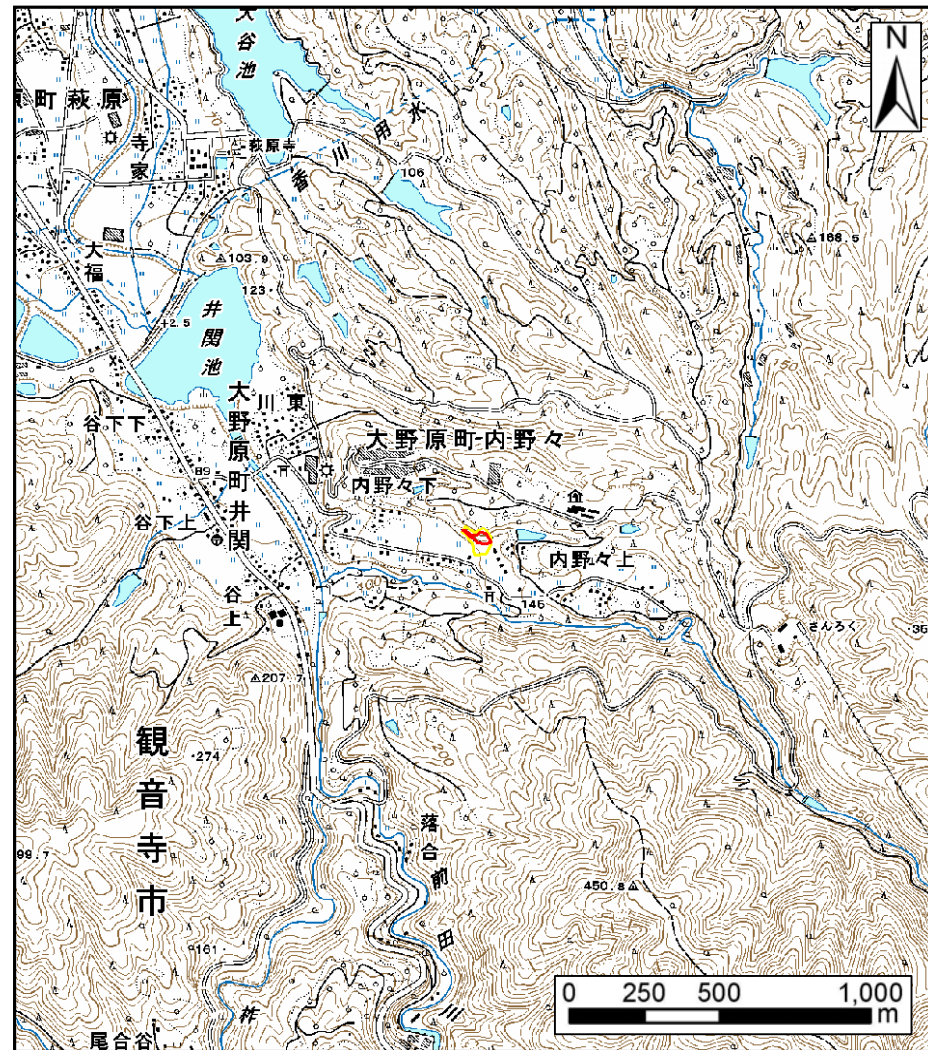


土砂災害警戒区域の指定の公示に係る図書（その1）



(1/200,000)



(1/25,000)

様式-1(急)

土砂災害警戒区域・土砂災害特別警戒区域 位置図

自然現象の種類

急傾斜地の崩壊

箇所番号

Ⅱ-2661

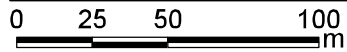
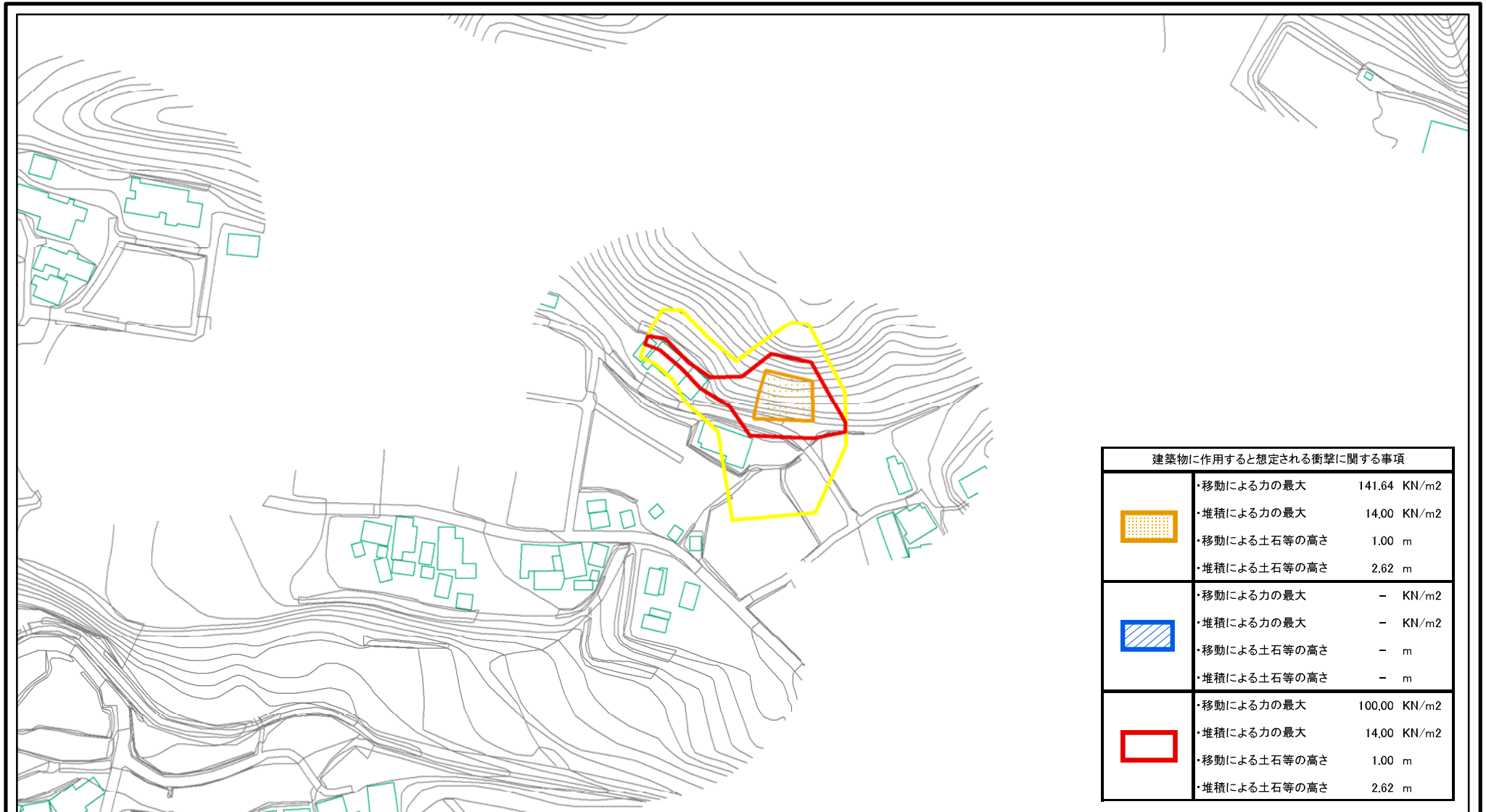
箇所名




内野々上(3)

所在地

観音寺市大野原町内野々

土砂災害警戒区域等の指定の公示に係る図書(その2)



建築物に作用すると想定される衝撃に関する事項		
	・移動による力の最大	141.64 KN/m ²
	・堆積による力の最大	14.00 KN/m ²
	・移動による土石等の高さ	1.00 m
	・堆積による土石等の高さ	2.62 m
	・移動による力の最大	- KN/m ²
	・堆積による力の最大	- KN/m ²
	・移動による土石等の高さ	- m
	・堆積による土石等の高さ	- m
	・移動による力の最大	100.00 KN/m ²
	・堆積による力の最大	14.00 KN/m ²
	・移動による土石等の高さ	1.00 m
	・堆積による土石等の高さ	2.62 m

様式-2(急)

土砂災害警戒区域・土砂災害特別警戒区域
区域図

土砂災害防止法施行令第二条の基準に該当する区域



土砂災害防止法
施行令第三条の
基準に該当する
区域



土石等の堆積の高さが3mを超える区域



それ以外の区域



縮尺

1:2,500

自然現象
の種類

急傾斜地の崩壊

箇所番号

II-2661

告示番号

香川県告示第16号

箇所名

内野々上(3)

告示年月日

平成23年1月18日

所在地

観音寺市大野原町内野々