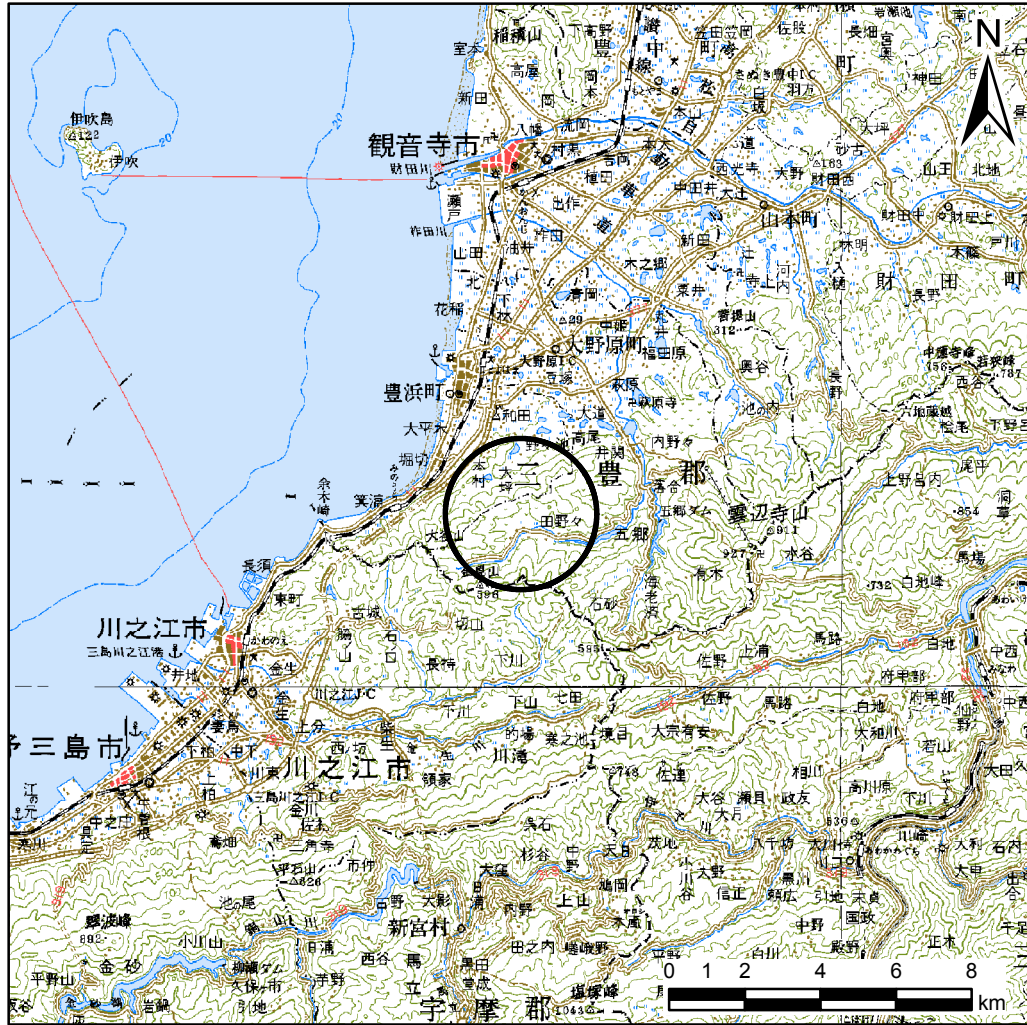
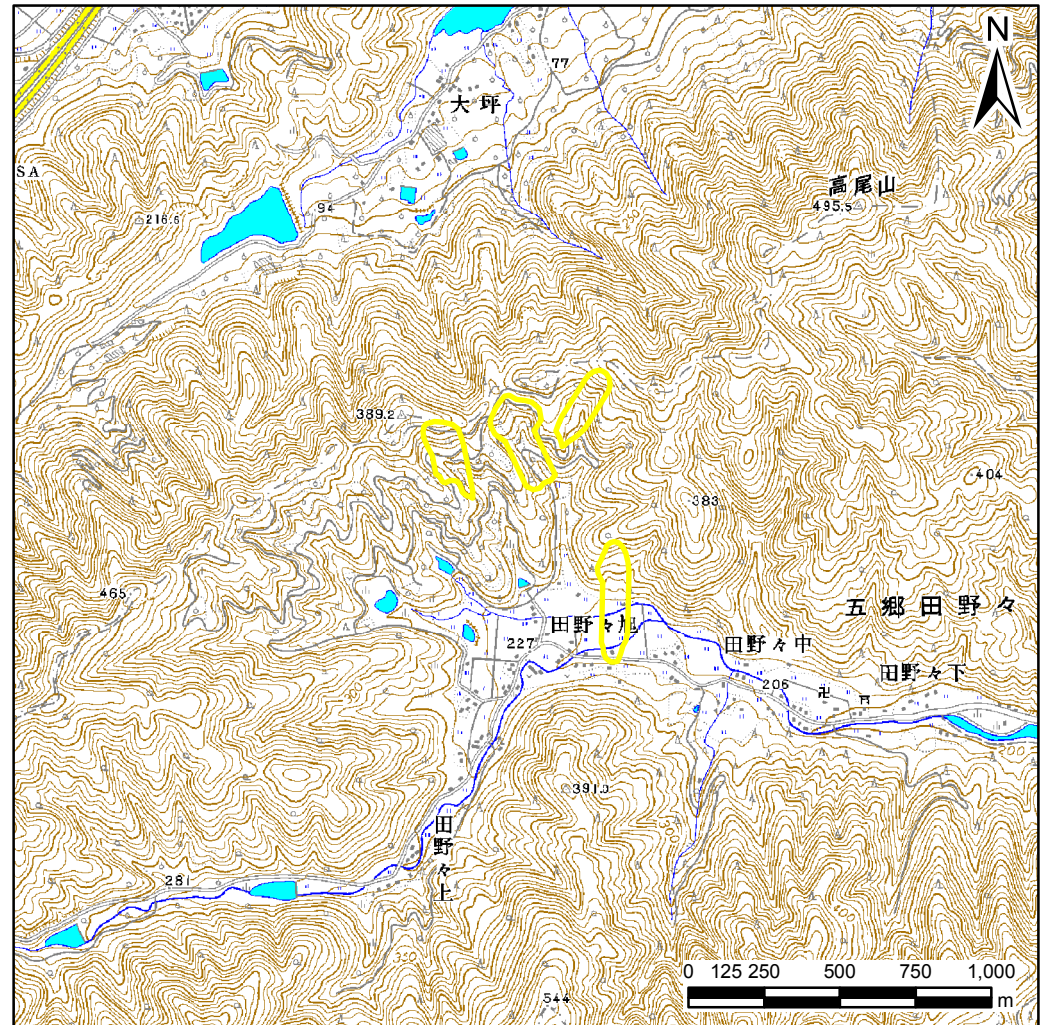


土砂災害警戒区域等の指定の公示に係る図書(その1)



(1/200,000)



(1/25,000)

様式-1(地)

土砂災害警戒区域・土砂災害特別警戒区域 位置図

自然現象の種類

地滑り

箇所番号

98

箇所名

田野々旭

地滑り区域名

-

所在地

香川県観音寺市大野原町田野々

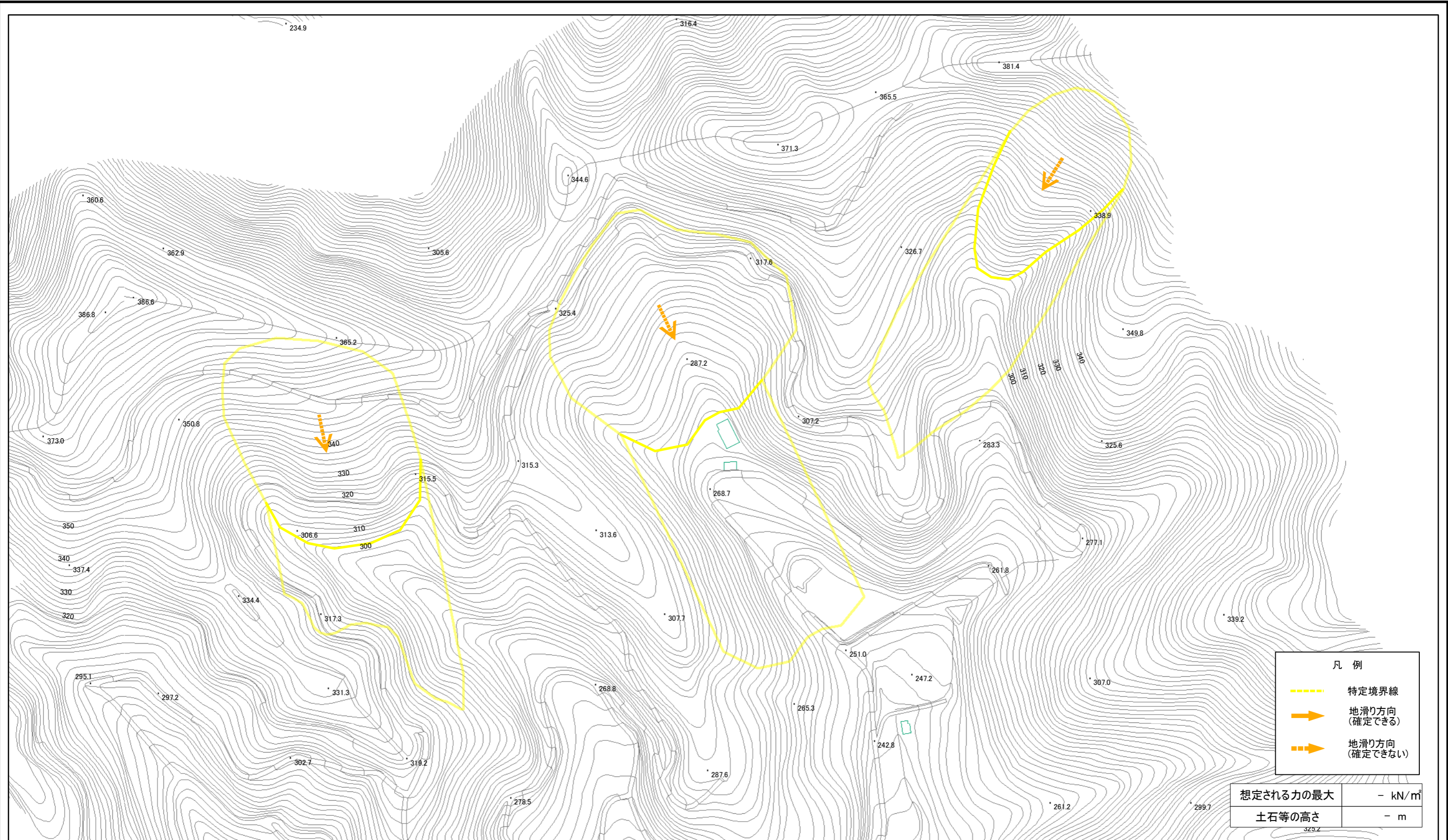
土砂災害警戒区域等の指定の公示に係る図書(その2)



0 25 50 100 150 200
m

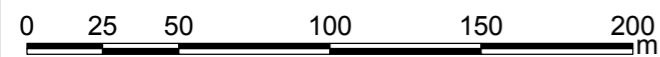
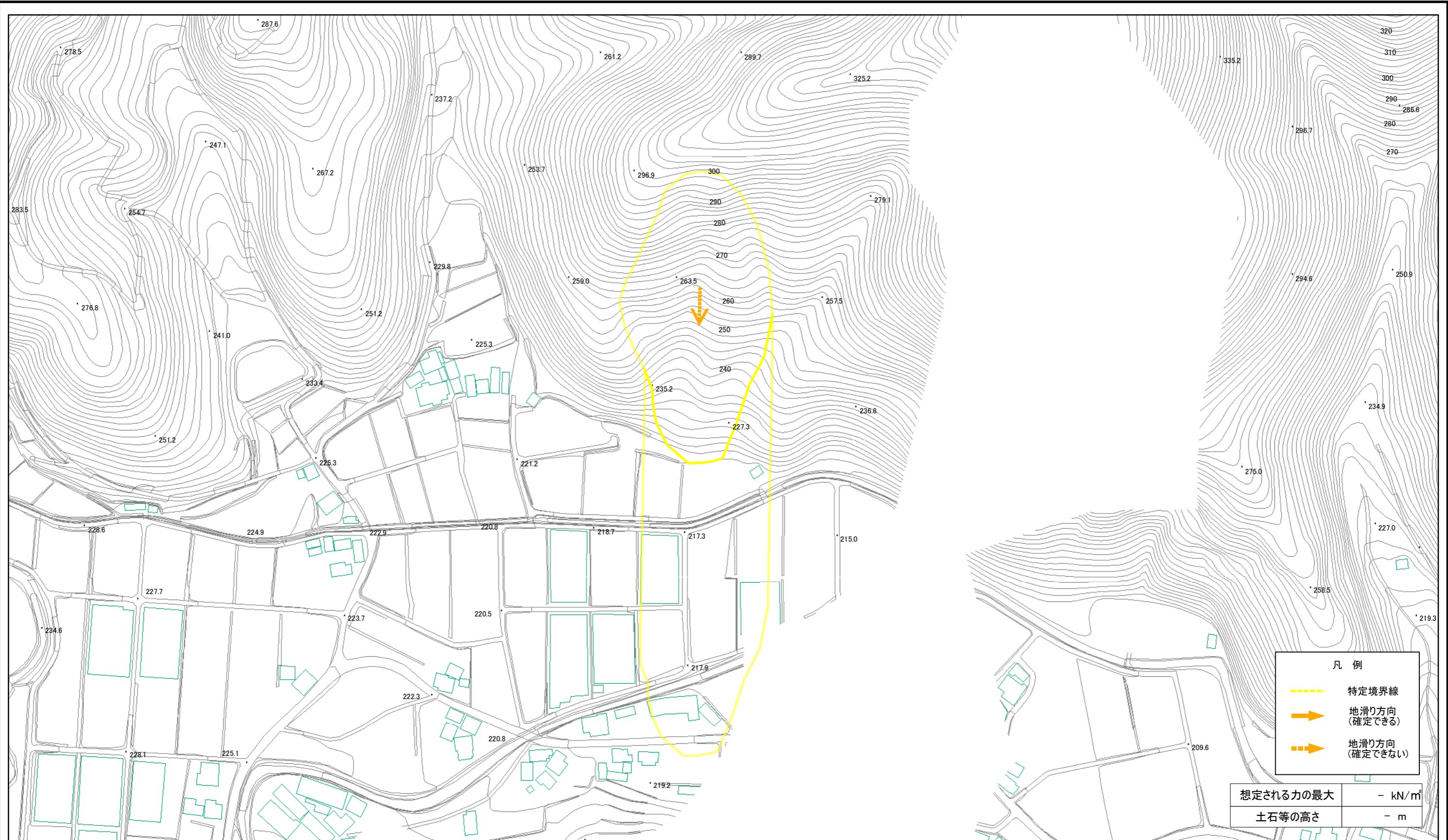
様式-2(地) 土砂災害警戒区域・土砂災害特別警戒区域 区域図	土砂災害防止法施行令第二条の基準に該当する区域(土砂災害警戒区域)		N 縮尺 1:5,000	自然現象の種類 地滑り	箇所番号 98	箇所名 田野々旭
	土砂災害防止法施行令第三条の基準に該当する区域(土砂災害特別警戒区域)			告示番号 香川県告示第95号	地滑り区域名	
	告示年月日 平成27年3月20日	所在地 香川県観音寺市大野原町田野々				

土砂災害警戒区域等の指定の公示に係る図書(その2)



様式-2(地) 土砂災害警戒区域・土砂災害特別警戒区域 区域図	土砂災害防止法施行令第二条の基準に該当する区域(土砂災害警戒区域)		N 縮尺 1:2,500	自然現象の種類 地滑り	箇所番号 98	箇所名 田野々旭
	土砂災害防止法施行令第三条の基準に該当する区域(土砂災害特別警戒区域)			告示番号 香川県告示第95号	地滑り区域名	
				告示年月日 平成27年3月20日	所在地 香川県観音寺市大野原町田野々	

土砂災害警戒区域等の指定の公示に係る図書(その2)



様式-2(地) 土砂災害警戒区域・土砂災害特別警戒区域 区域図	土砂災害防止法施行令第二条の基準に該当する区域(土砂災害警戒区域)		縮尺 1:2,500	自然現象の種類 地滑り	箇所番号 98	箇所名 田野々旭
	土砂災害防止法施行令第三条の基準に該当する区域(土砂災害特別警戒区域)			告示番号 香川県告示第95号	地滑り区域名	所在地 香川県観音寺市大野原町田野々
	告示年月日 平成27年3月20日	告示年月日 平成27年3月20日		告示年月日 平成27年3月20日	告示年月日 平成27年3月20日	告示年月日 平成27年3月20日