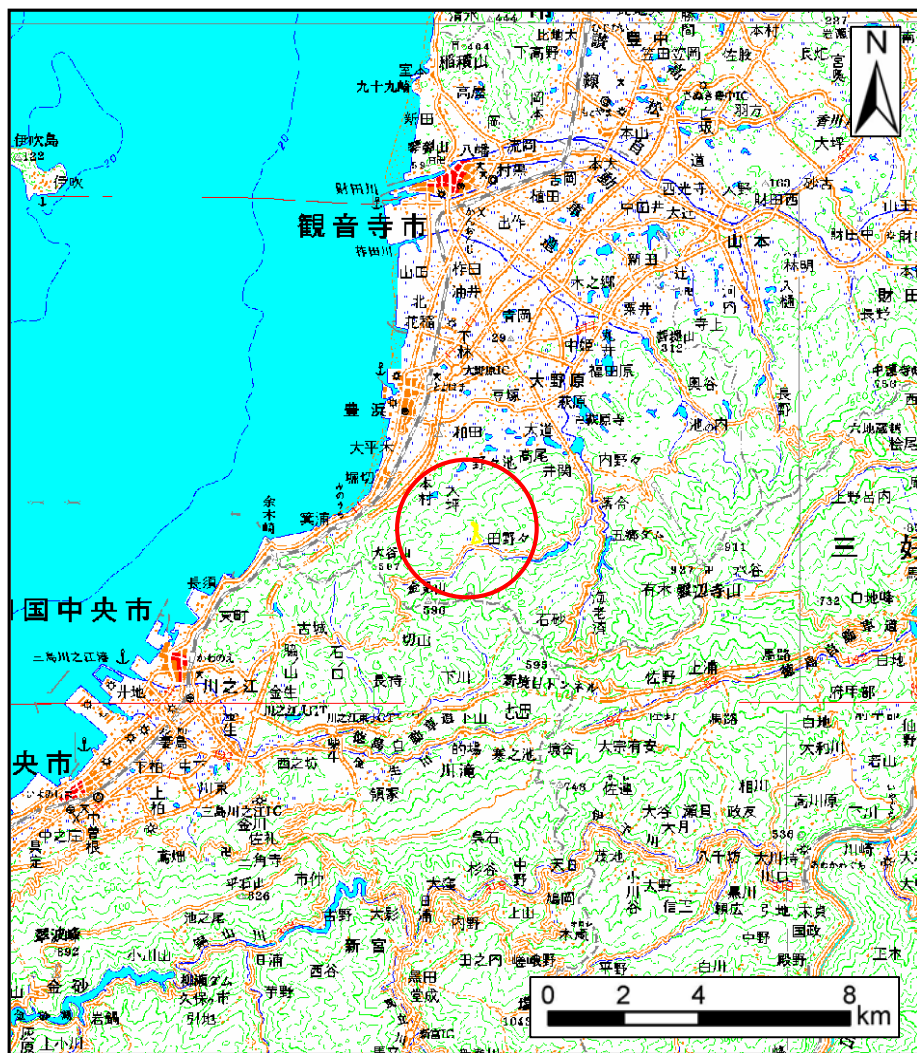
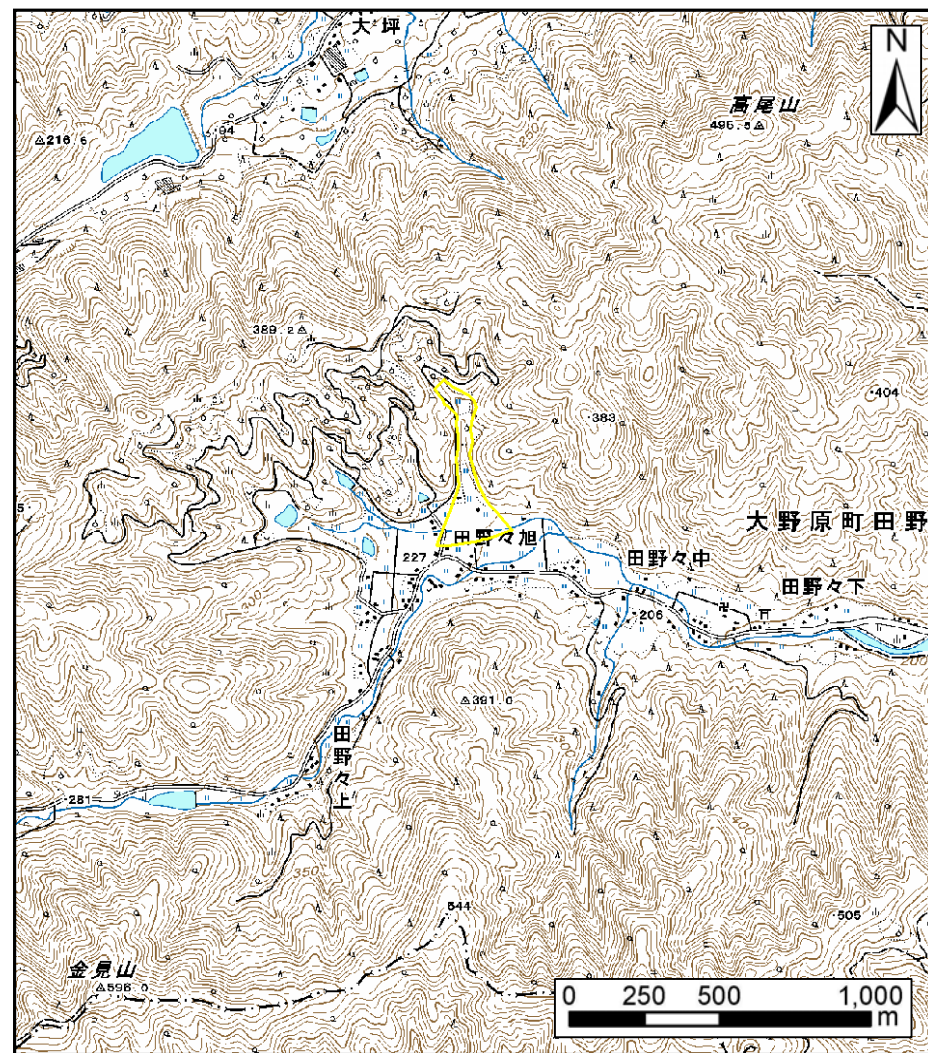


# 土砂災害警戒区域の指定の公示に係る図書（その1）



(1/200,000)



(1/25,000)

様式-1(土)

土砂災害警戒区域・土砂災害特別警戒区域 位置図

自然現象の種類

土石流

溪流番号

38-34-II-1

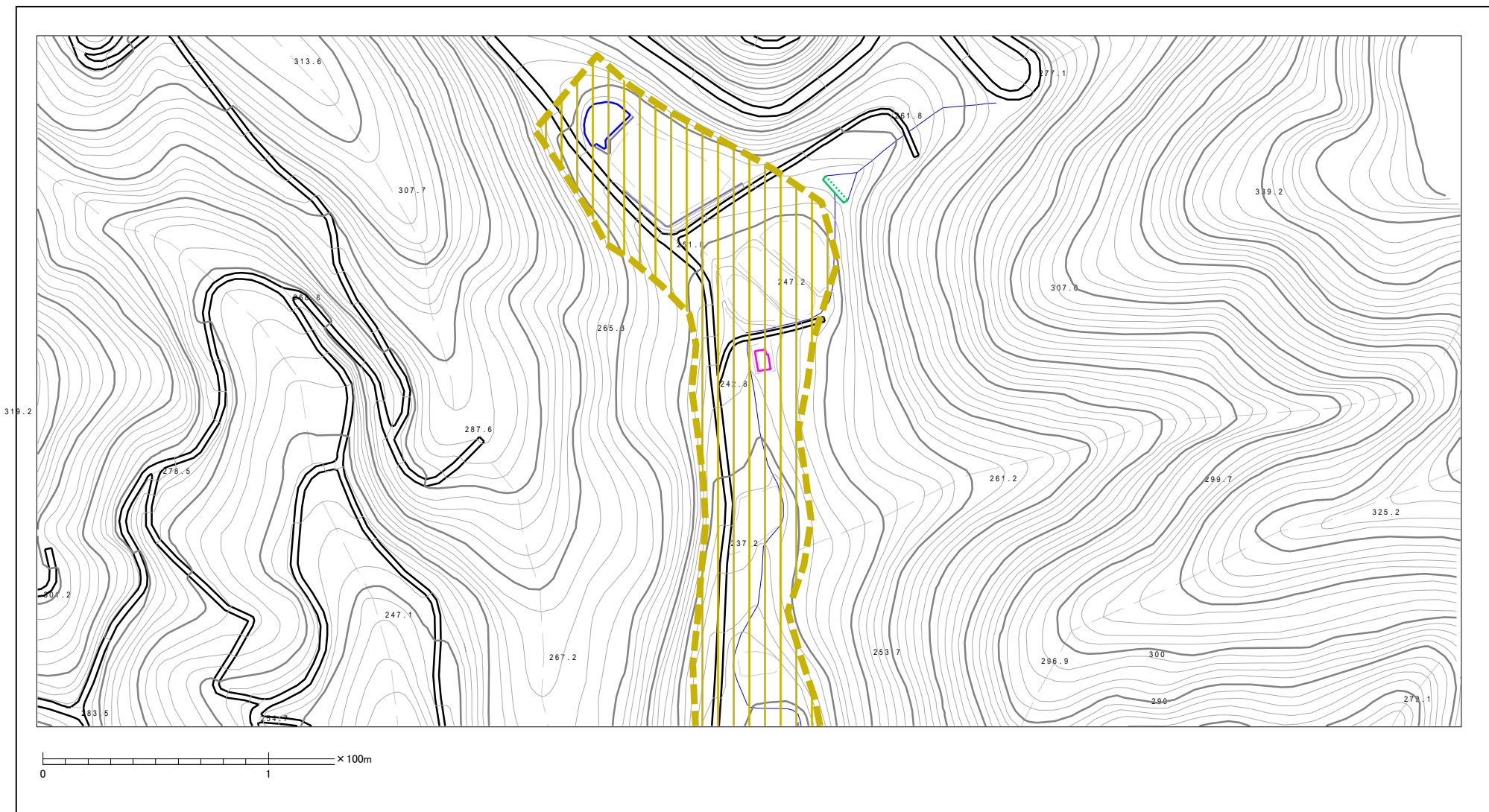
溪流名

北尾川

所在地

観音寺市大野原町田野々

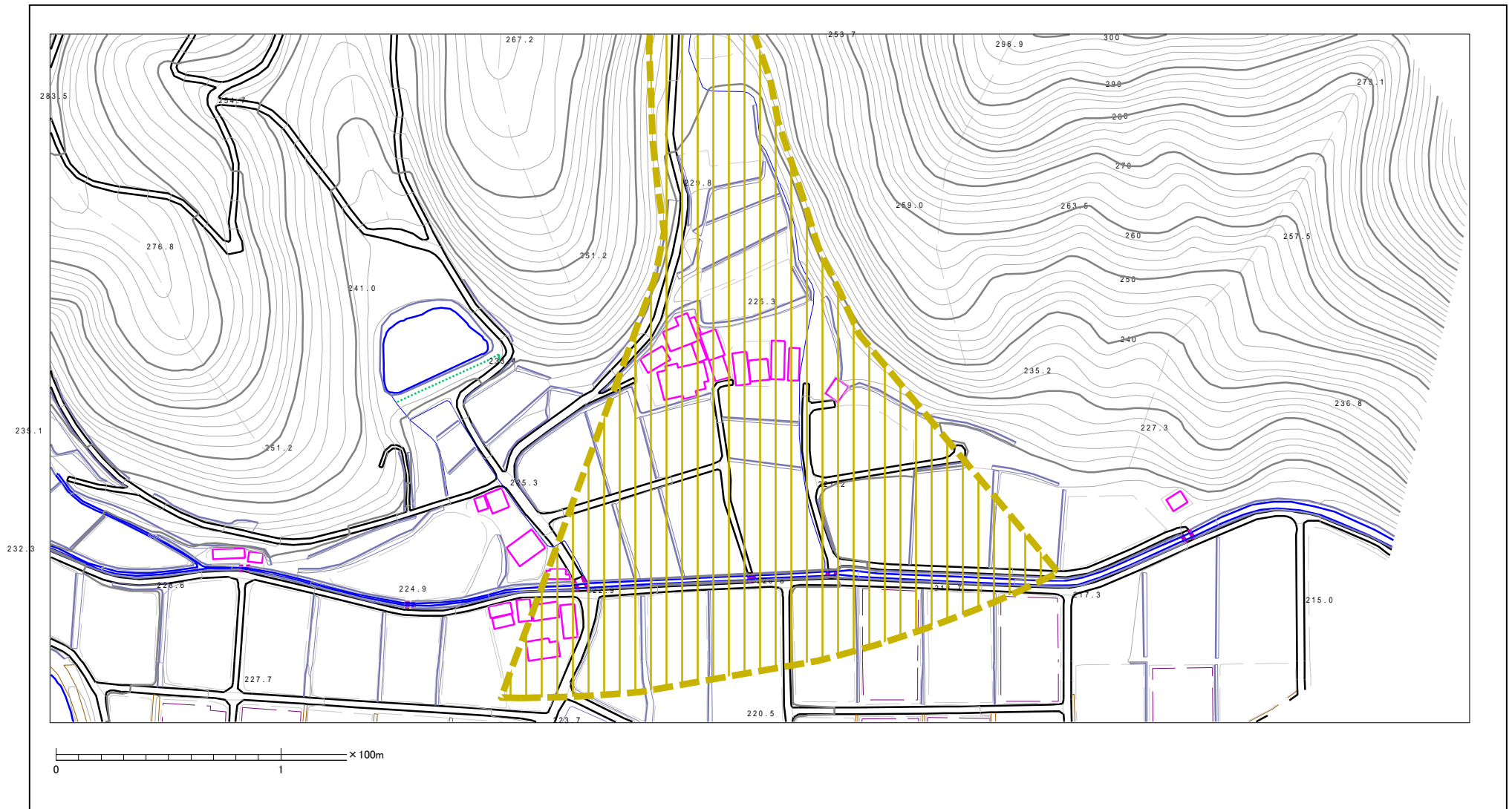
# 土砂災害警戒区域等の指定の公示に係る図書（その2）



<b>様式-2(土)</b> 土砂災害警戒区域・土砂災害特別警戒区域 区域図	土砂災害防止法施行令第二条の基準に該当する区域		N  縮尺 1:2,500	自然現象の種類	土石流	溪流番号	38-34-II-1
	土砂災害防止法施行令第三条の基準に該当する区域			告示番号	香川県告示第425号	溪流名	北尾川
	その他の区域			告示年月日	平成19年8月28日	所在地	観音寺市大野原町田野々



# 土砂災害警戒区域等の指定の公示に係る図書（その2）



<b>様式-2(土)</b> 土砂災害警戒区域・土砂災害特別警戒区域 区域図	土砂災害防止法施行令第二条の基準に該当する区域		N  縮尺 1:2,500	自然現象の種類 土石流	溪流番号 38-34-II-1
	土砂災害防止法施行令第三条の基準に該当する区域			告示番号 香川県告示第425号	溪流名 北尾川
	その他の区域			告示年月日 平成19年8月28日	所在地 観音寺市大野原町田野々