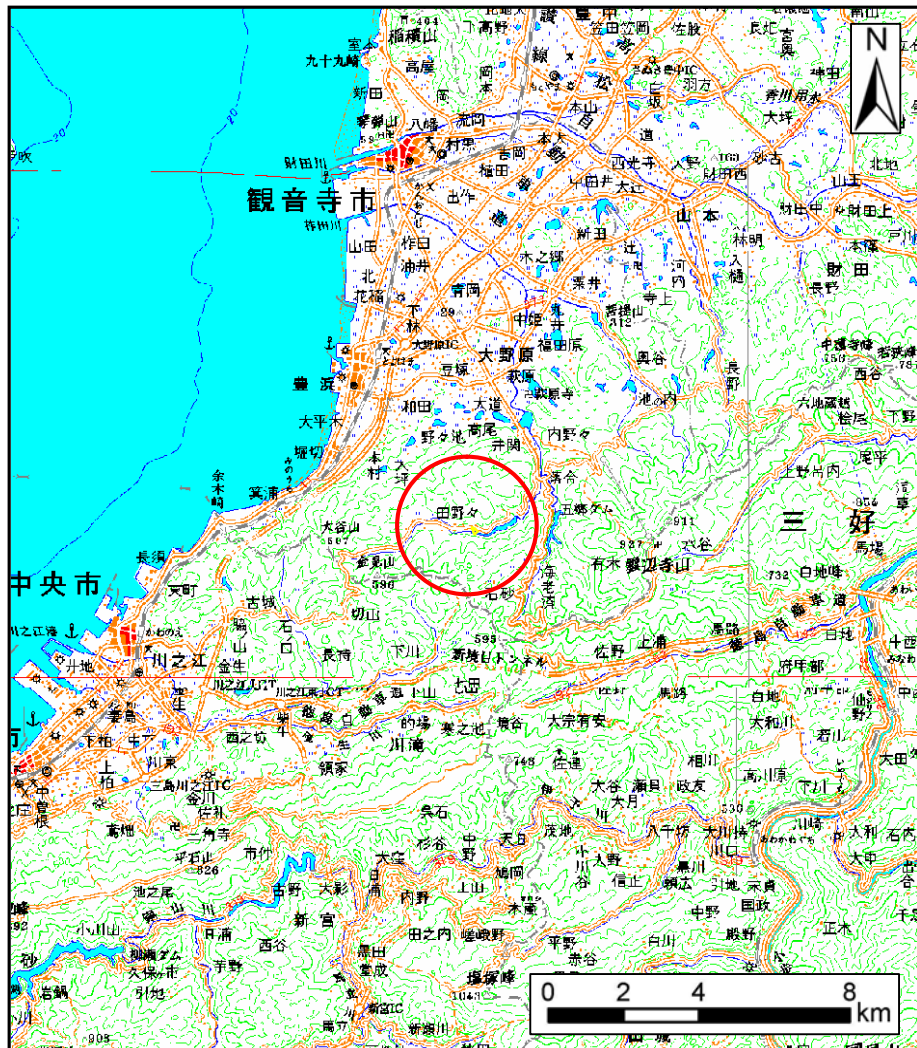
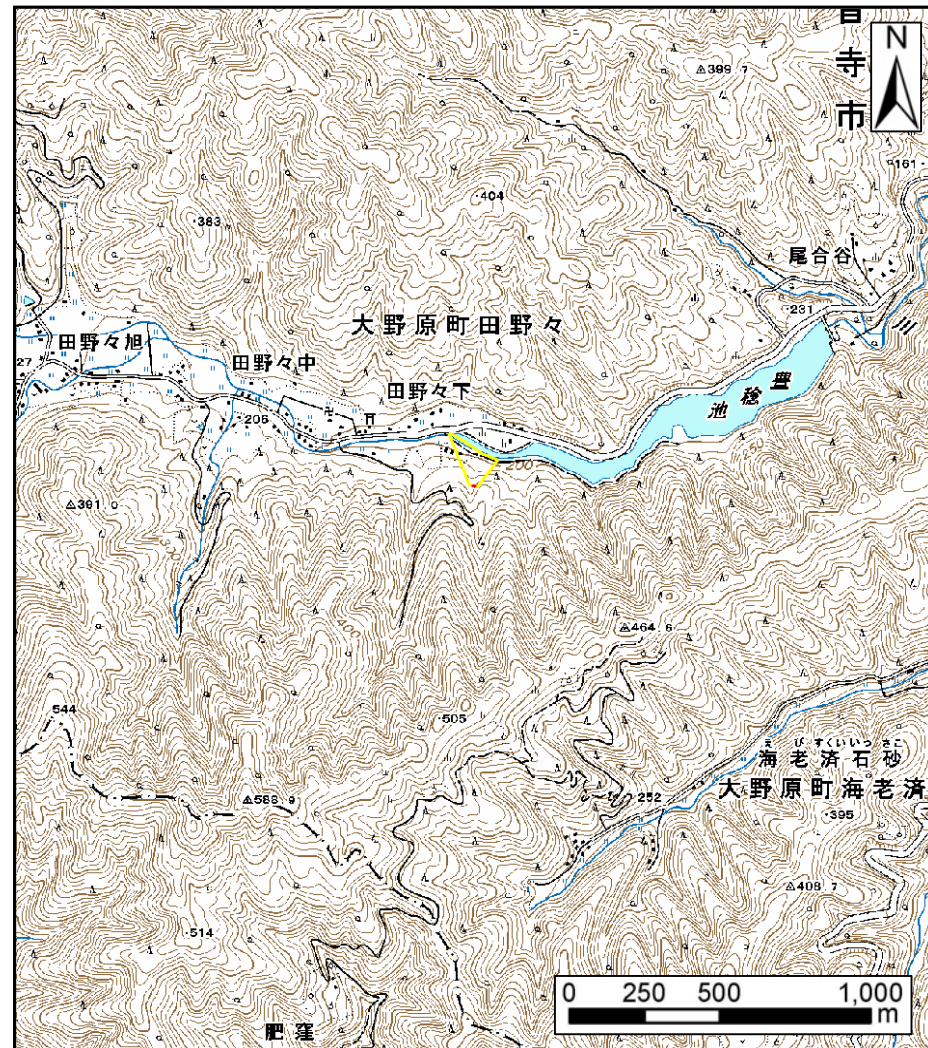


土砂災害警戒区域の指定の公示に係る図書（その1）



(1/200,000)



(1/25,000)

様式-1(土)

土砂災害警戒区域・土砂災害特別警戒区域 位置図

自然現象の種類

土石流

溪流番号

38-16-II

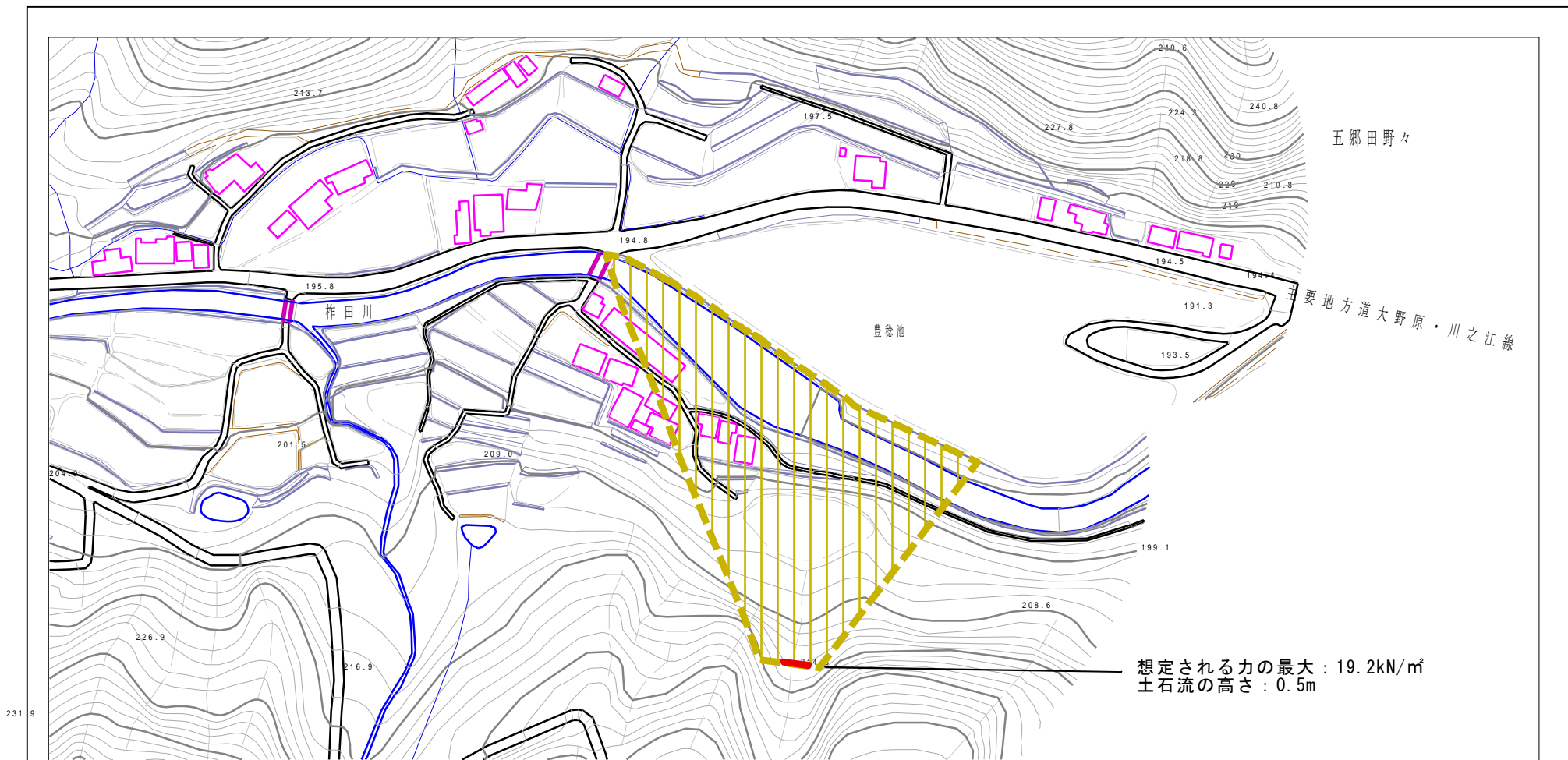
溪流名

日向東川

所在地

観音寺市大野原町田野々

土砂災害警戒区域等の指定の公示に係る図書（その2）



231.9



様式-2(土)

土砂災害警戒区域・土砂災害特別警戒区域
区域図

土砂災害防止法施行令第二条の基準に該当する区域



縮尺
1:2,500

自然現象
の種類

土石流

溪流番号

38-16-II

告示番号

香川県告示第16号

溪流名

日向東川

告示年月日

平成23年1月18日

所在地

観音寺市大野原町田野々

土砂災害防止
法施行令第三
条の基準に該
当する区域

土石流の高さが1mを超える場合、土石等の
移動による力が50kN/m²を超える区域



土石流の高さが1mを超える場合、土石等の
移動による力が50kN/m²を超えない区域



その他の区域



想定される力の最大：19.2kN/m²
土石流の高さ：0.5m