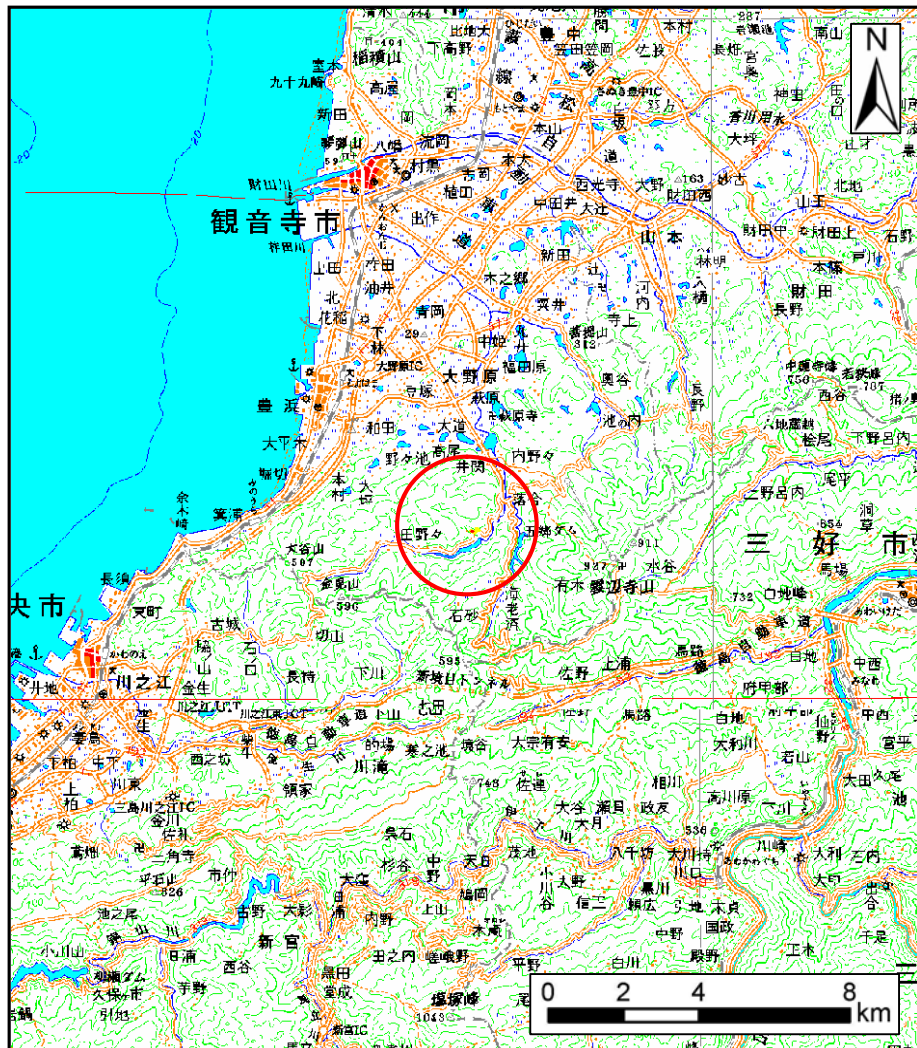
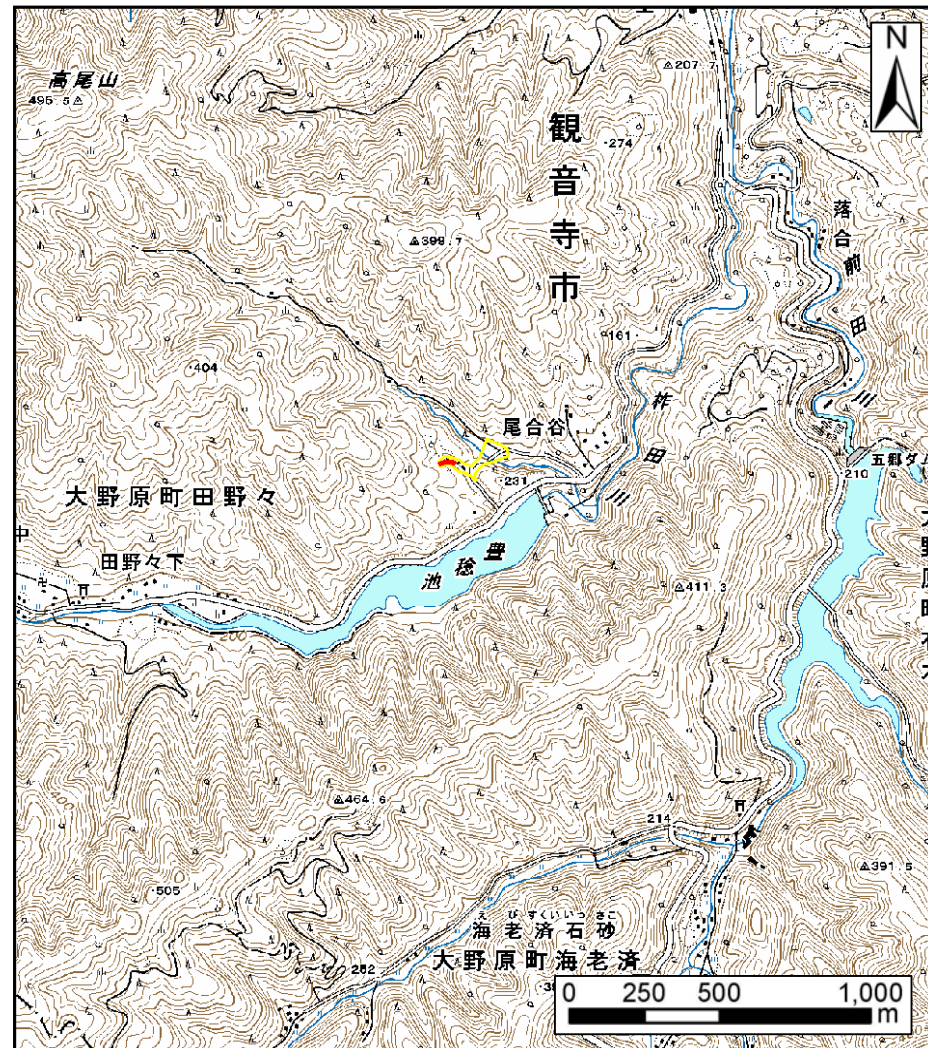


# 土砂災害警戒区域の指定の公示に係る図書（その1）



(1/200,000)



(1/25,000)

様式-1(土)

土砂災害警戒区域・土砂災害特別警戒区域 位置図

自然現象の種類

土石流

溪流番号

38-12-I

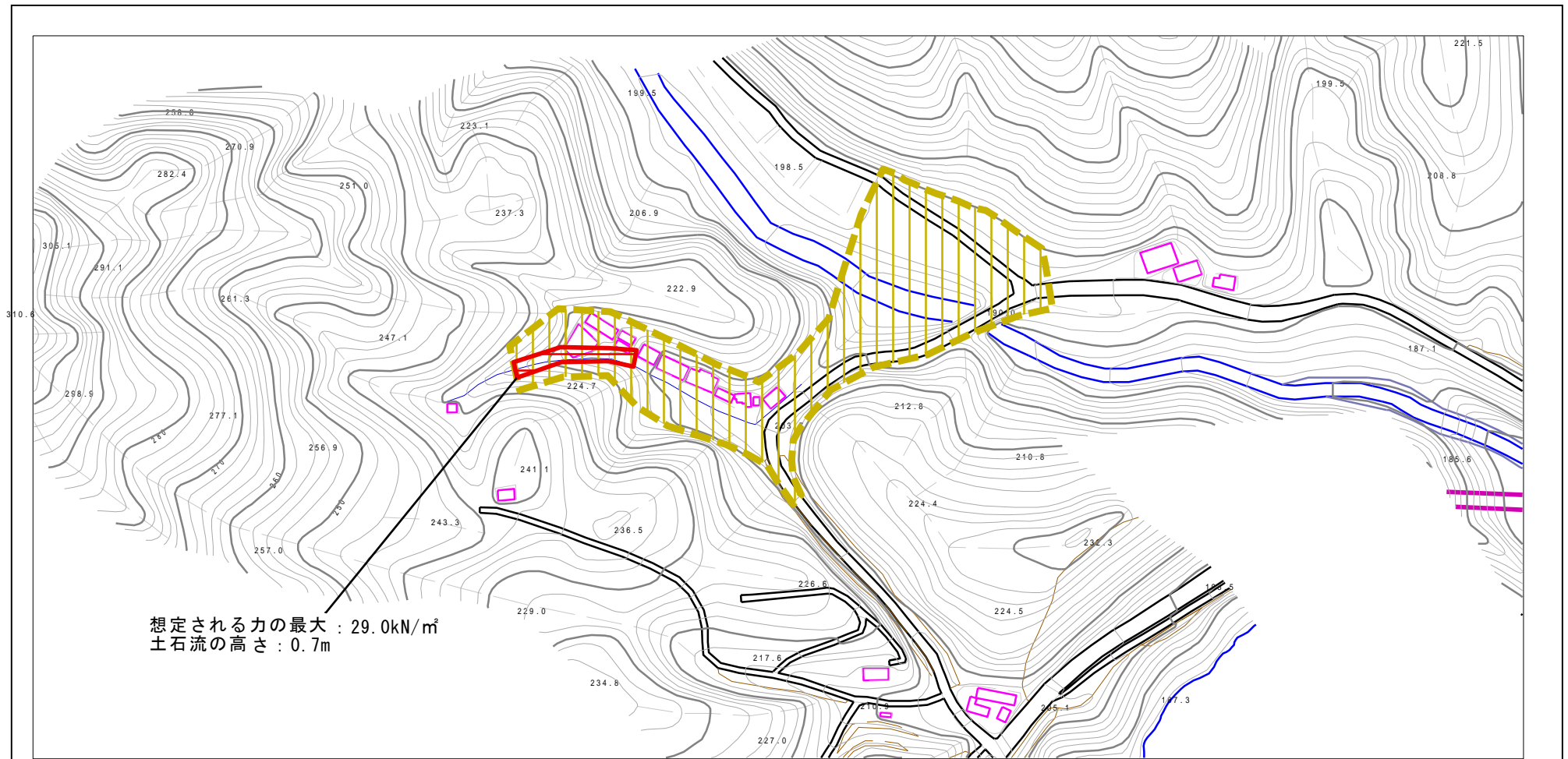
溪流名

尾合谷上川

所在地

観音寺市大野原町田野々

# 土砂災害警戒区域等の指定の公示に係る図書（その2）



想定される力の最大 : 29.0kN/m<sup>2</sup>  
土石流の高さ : 0.7m

0 1 × 100m

|  |                         |   |   |         |            |      |             |
|--|-------------------------|---|---|---------|------------|------|-------------|
| <b>様式-2(土)</b><br>土砂災害警戒区域・土砂災害特別警戒区域<br>区域図 | 土砂災害防止法施行令第二条の基準に該当する区域 |  | N<br><br>縮尺<br>1:2,500 | 自然現象の種類 | 土石流        | 溪流番号 | 38-12-I     |
|  | 土砂災害防止法施行令第三条の基準に該当する区域 |  |   | 告示番号    | 香川県告示第16号  | 溪流名  | 尾合谷上川       |
|  | その他の区域                  |  |   | 告示年月日   | 平成23年1月18日 | 所在地  | 観音寺市大野原町田野々 |
|  |                         |  |   |         |            |      |             |