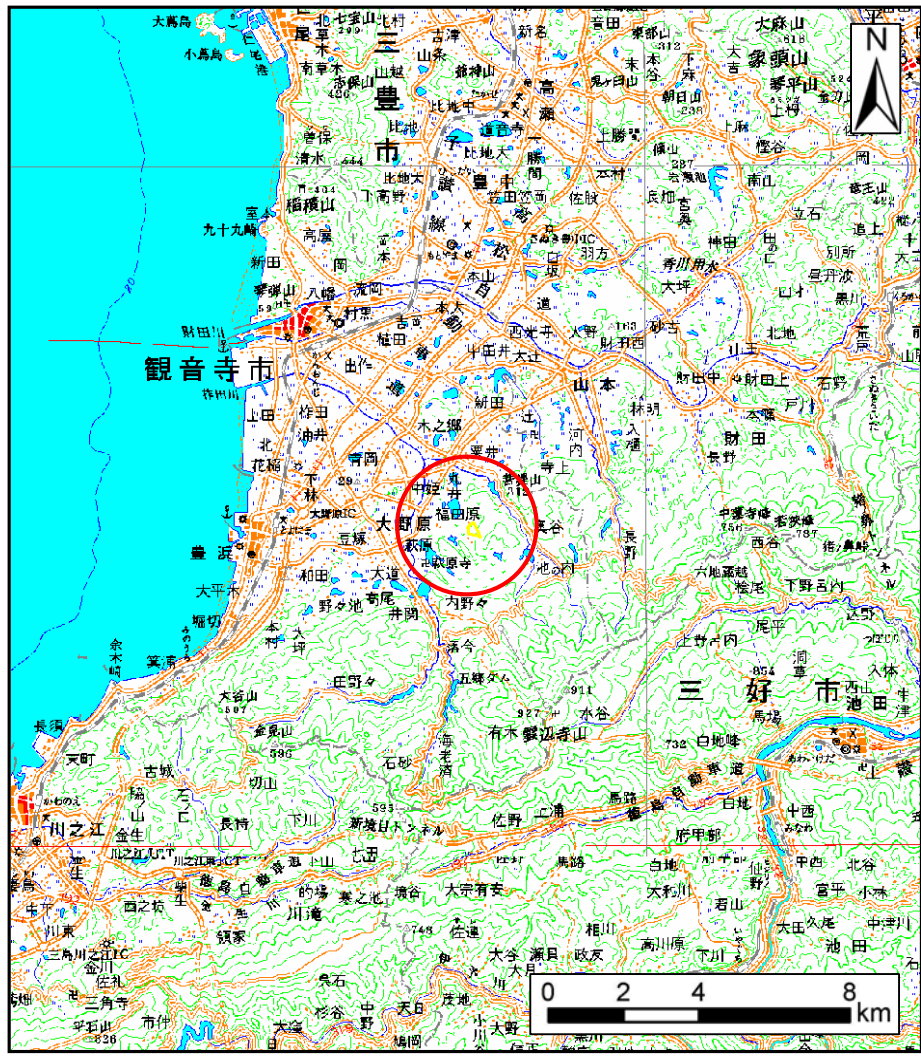
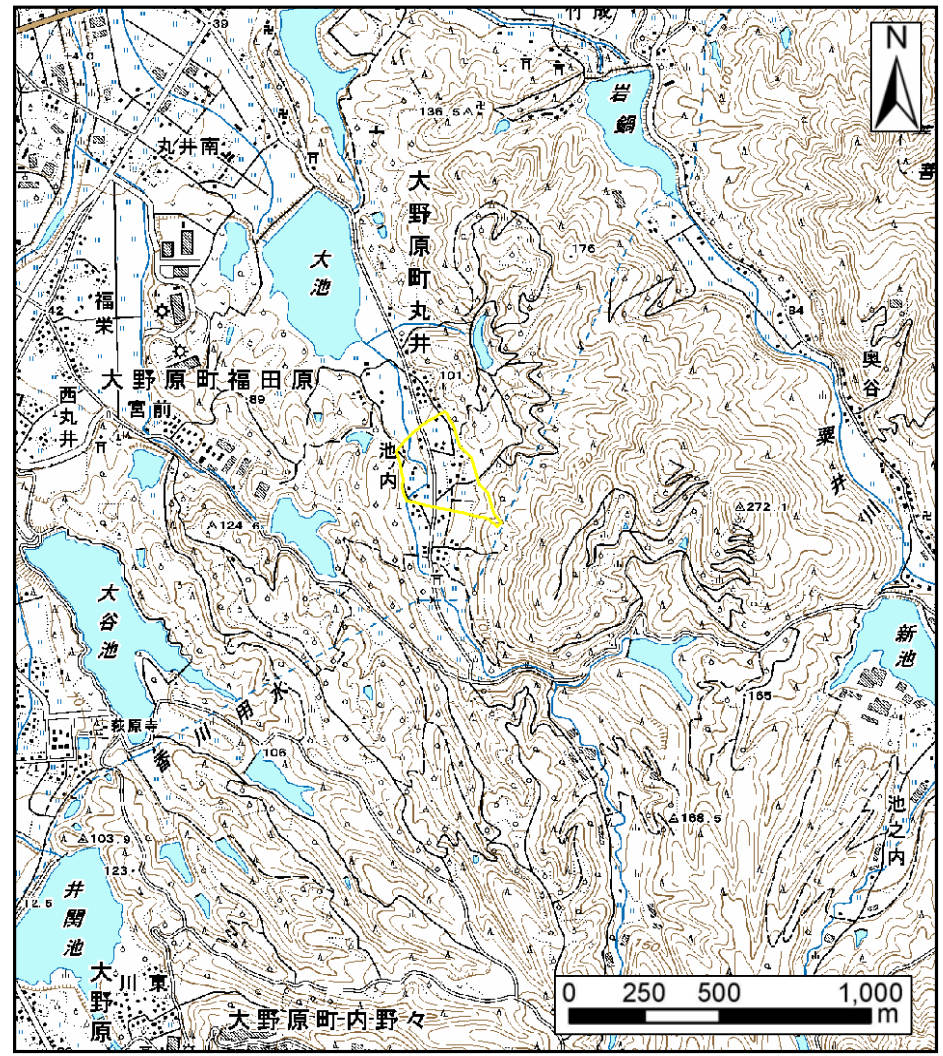


土砂災害警戒区域の指定の公示に係る図書（その1）



(1/200,000)



(1/25,000)

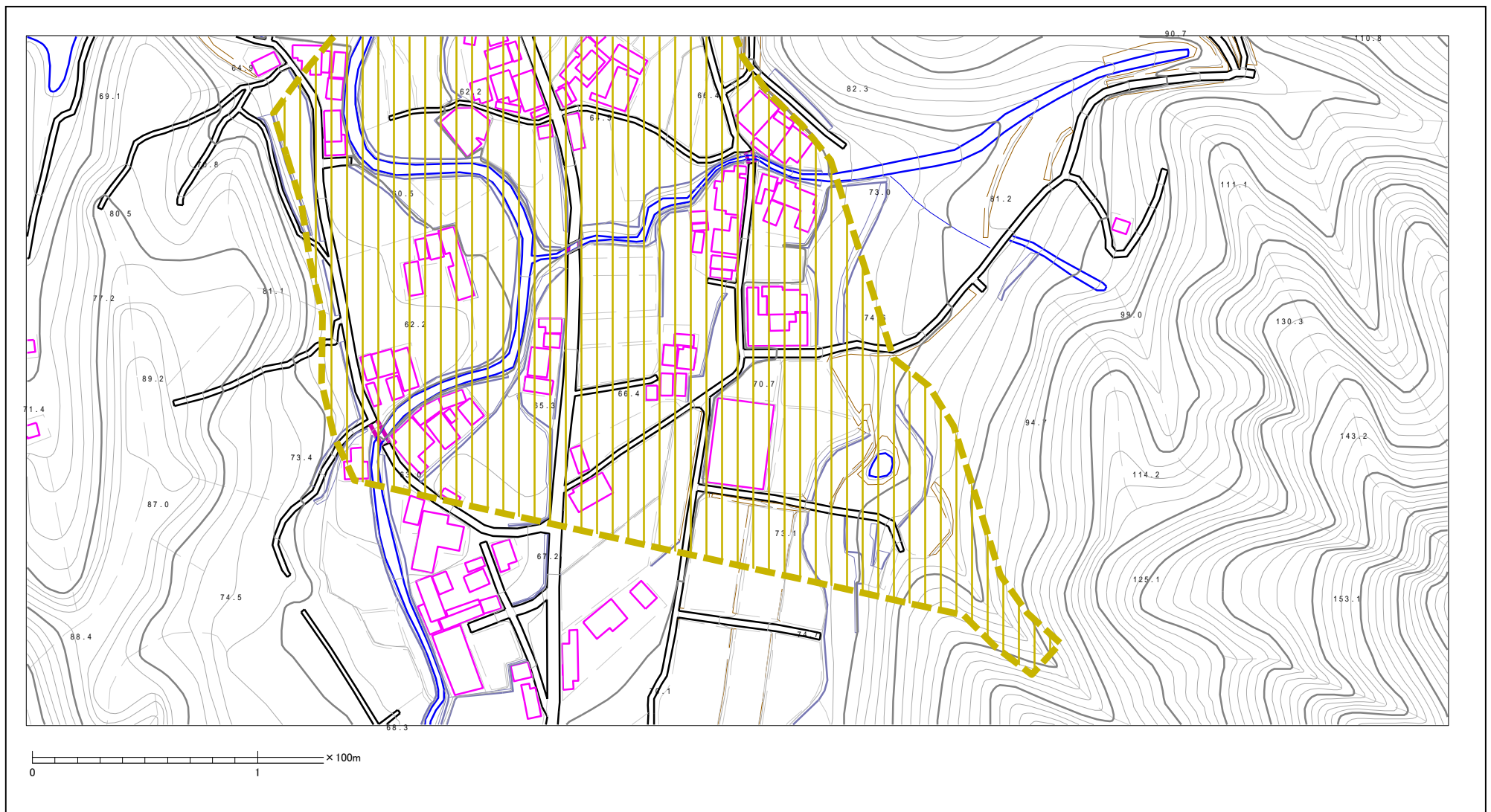
様式-1(土)

土砂災害警戒区域・土砂災害特別警戒区域 位置図

自然現象の種類	土石流
溪流番号	38-2-I-2
溪流名	鳶の子川
所在地	観音寺市大野原町丸井

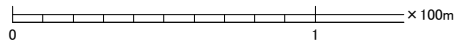
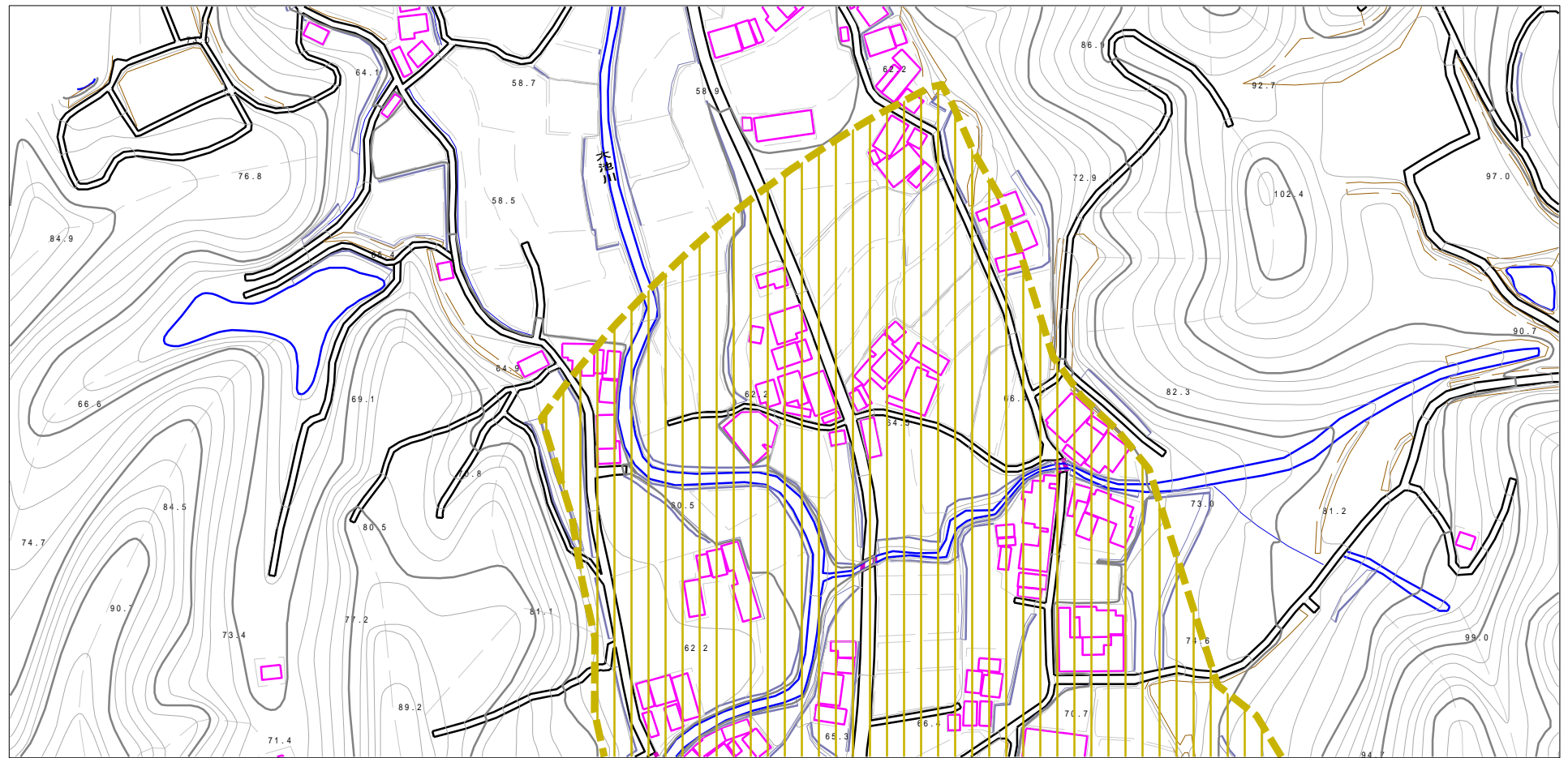
この地図は、国土地理院長の承認を得て、同院発行の数値地図200000(地図画像)及び数値地図25000(地図画像)を複製したものである。(承認番号 平20業複、第406号)

土砂災害警戒区域等の指定の公示に係る図書（その2）



様式-2(土) 土砂災害警戒区域・土砂災害特別警戒区域 区域図	土砂災害防止法施行令第二条の基準に該当する区域			N  縮尺 1:2,500	自然現象の種類	土石流	溪流番号	38-2- I -2			
	土砂災害防止法施行令第三条の基準に該当する区域	土石流の高さが1mを超える場合、土石等の移動による力が50kN/mを超える区域			告示番号	香川県告示第425号	溪流名	鳶の子川	告示年月日	平成19年8月28日	
		土石流の高さが1mを超える場合、土石等の移動による力が50kN/mを超えない区域		所在地							観音寺市大野原町丸井
		その他の区域									

土砂災害警戒区域等の指定の公示に係る図書（その2）



様式-2(土) 土砂災害警戒区域・土砂災害特別警戒区域 区域図	土砂災害防止法施行令第二条の基準に該当する区域		N 縮尺 1:2,500	自然現象の種類	土石流	溪流番号	38-2- I -2
	土砂災害防止法施行令第三条の基準に該当する区域			告示番号	香川県告示第425号	溪流名	鷹の子川
	その他の区域			告示年月日	平成19年8月28日	所在地	観音寺市大野原町丸井