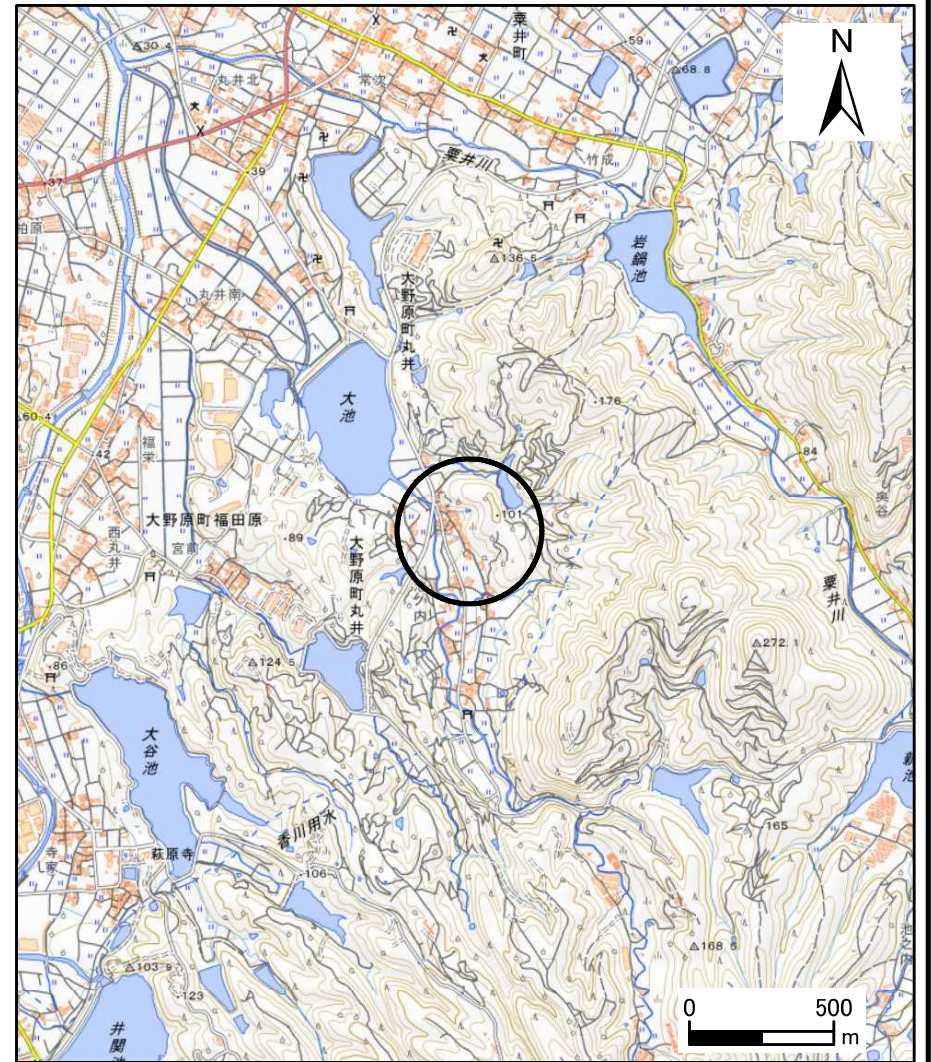
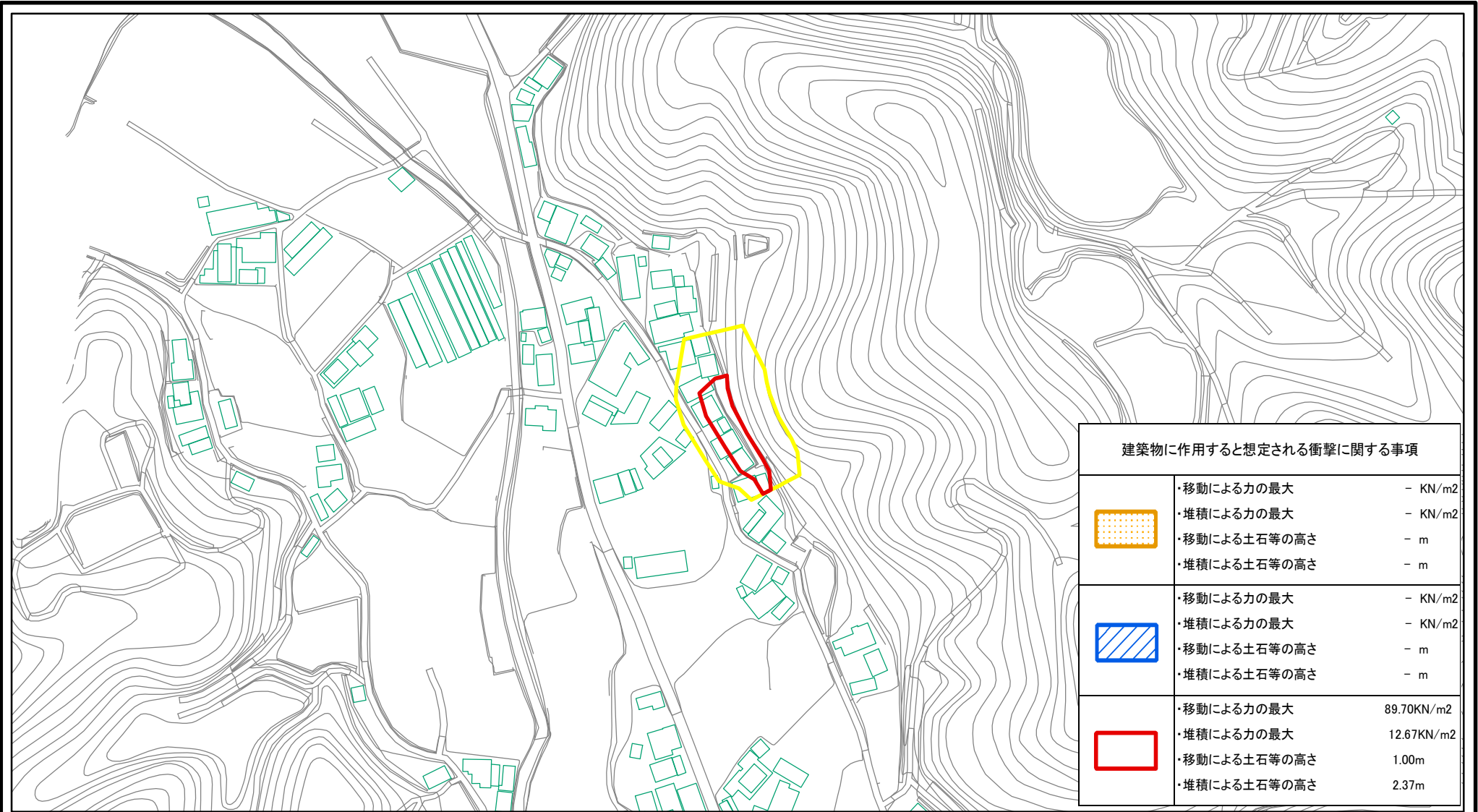





# 土砂災害警戒区域等の指定の公示に係る図書（その1）



様式－1（急） 土砂災害警戒区域・土砂災害特別警戒区域 位置図	自然現象の種類	急傾斜地の崩壊
	箇所番号	I-475
	箇所名	池ノ内
	所在地	観音寺市大野原町丸井

# 土砂災害警戒区域等の指定の公示に係る図書(その2)



<b>様式-2(急)</b> 土砂災害警戒区域・土砂災害特別警戒区域 区域図(その1)	土砂災害防止法施行令第二条の基準に該当する区域		N 縮尺 1:2,500	自然現象の種類	急傾斜地の崩壊	箇所番号	I-475
	土砂災害防止法施行令第三条の基準に該当する区域			告示番号	香川県告示第208号	箇所名	池ノ内
	それ以外の区域			告示年月日	令和4年7月15日	所在地	観音寺市大野原町丸井