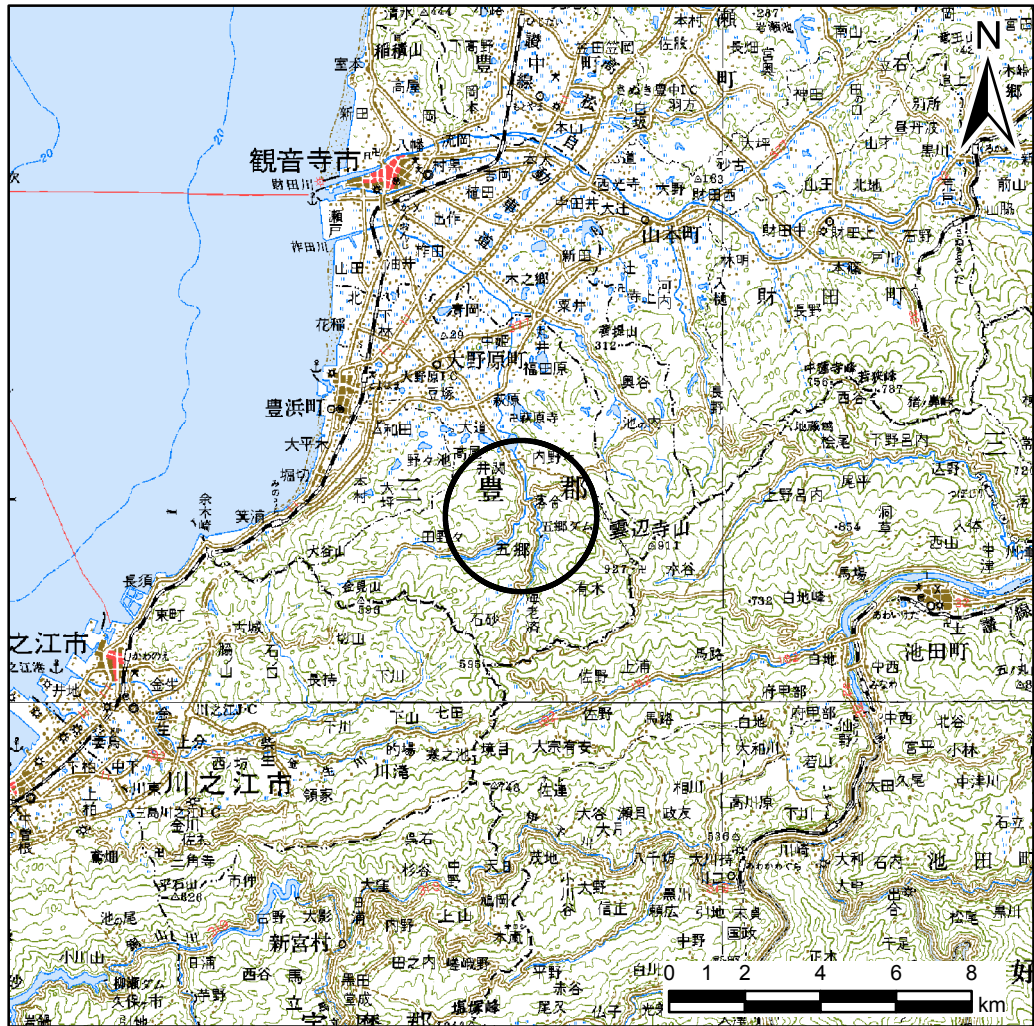
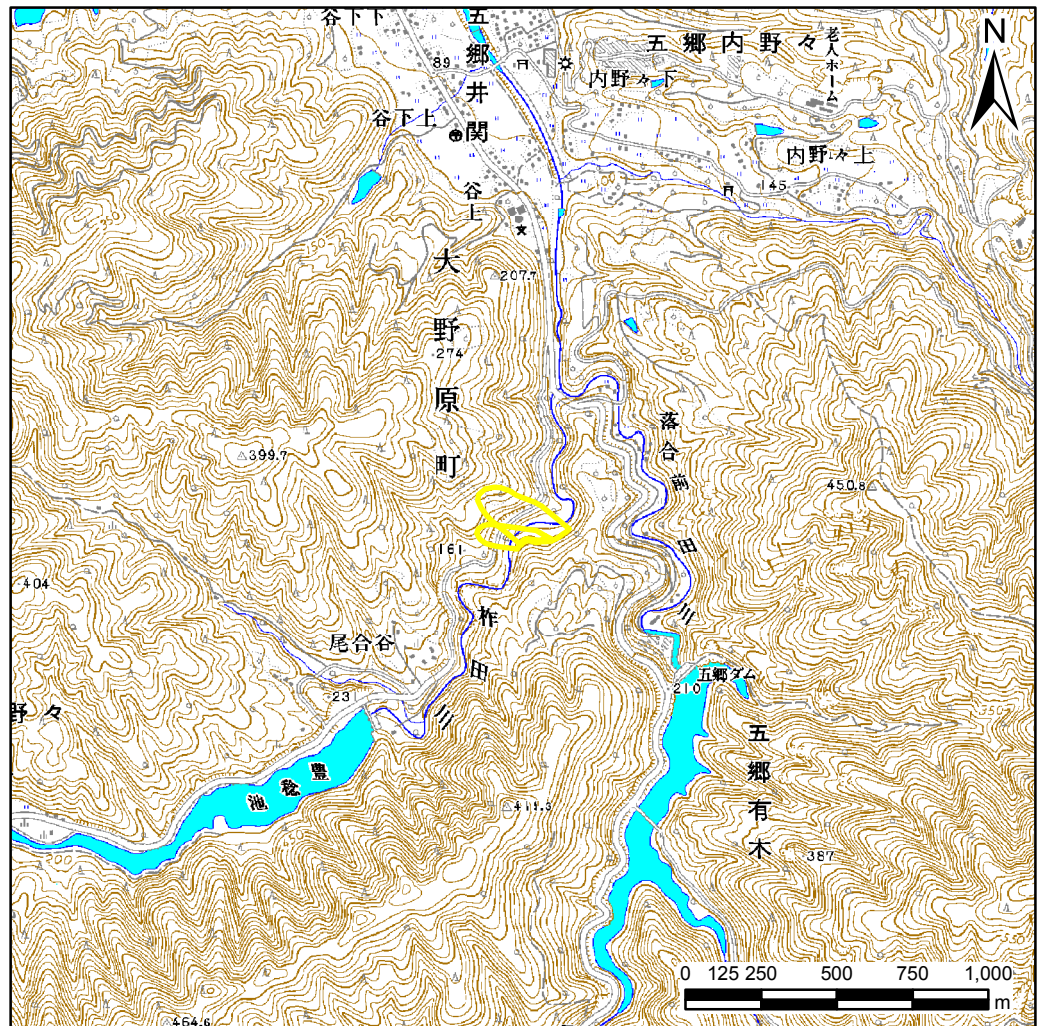


# 土砂災害警戒区域等の指定の公示に係る図書(その1)



(1/200,000)



(1/25,000)

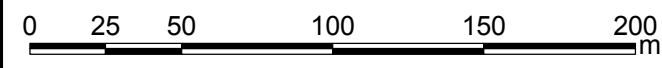
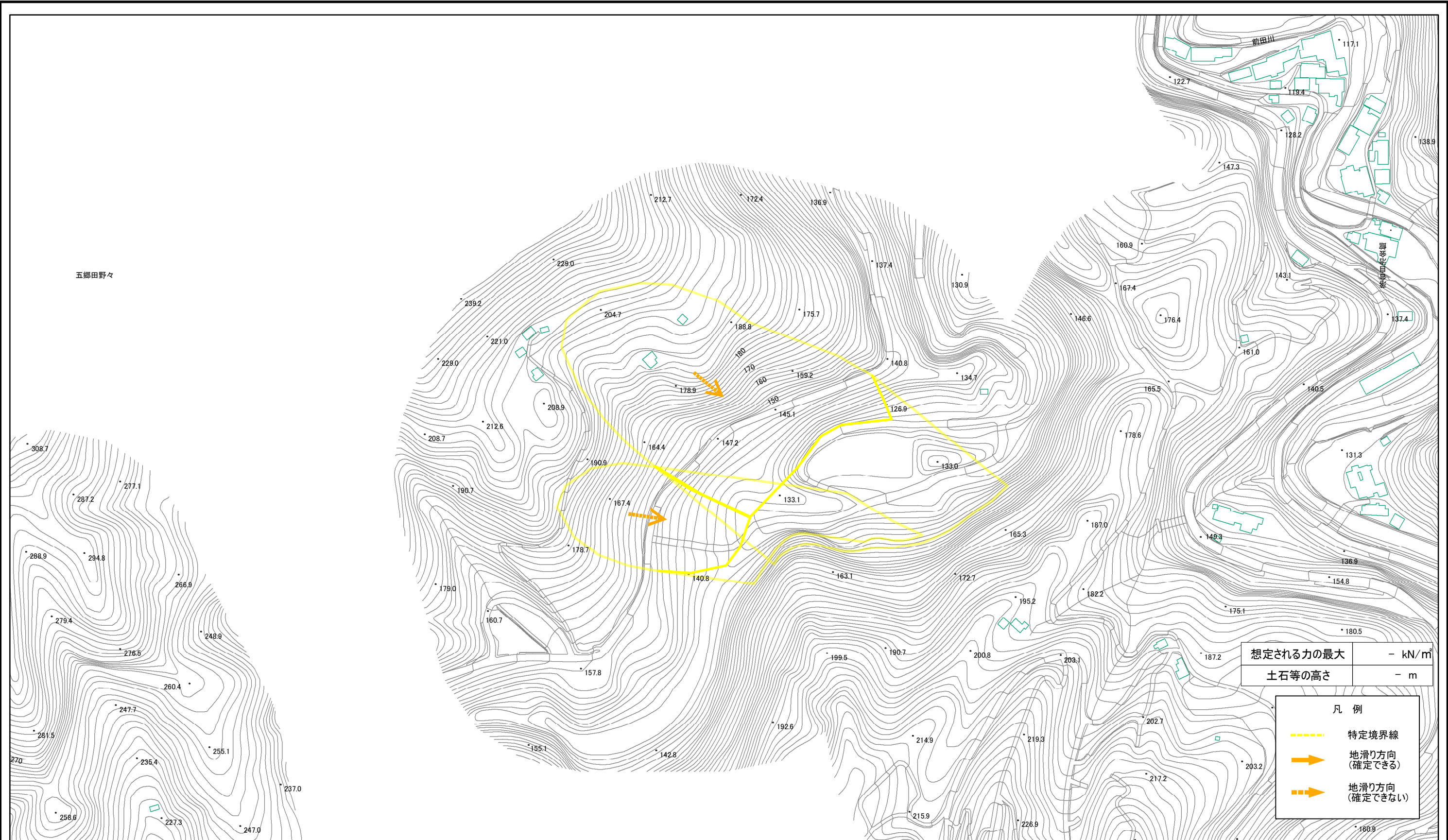
様式-1(地)  
土砂災害警戒区域・土砂災害特別警戒区域 位置図

|         |               |
|---------|---------------|
| 自然現象の種類 | 地滑り           |
| 箇所番号    | 99            |
| 箇所名     | 尾合谷           |
| 地滑り区域名  | -             |
| 所在地     | 香川県観音寺市大野原町井関 |

この地図は、国土地理院長の承認を得て、同院発行の数値地図20000(地図画像)及び数値地図25000(地図画像)を複製したものである。(承認番号 平26情複、第748号)



# 土砂災害警戒区域等の指定の公示に係る図書(その2)



|  |                                     |  |                    |                     |            |                      |
|--|-------------------------------------|--|--------------------|---------------------|------------|----------------------|
| <b>様式-2(地)</b><br>土砂災害警戒区域・土砂災害特別警戒区域<br>区域図 | 土砂災害防止法施行令第二条の基準に該当する区域(土砂災害警戒区域)   |  | N<br>縮尺<br>1:2,500 | 自然現象の種類<br>地滑り      | 箇所番号<br>99 | 箇所名<br>尾合谷           |
|  | 土砂災害防止法施行令第三条の基準に該当する区域(土砂災害特別警戒区域) |  |                    | 告示番号<br>香川県告示第95号   | 地滑り区域名     | 所在地<br>香川県観音寺市大野原町井関 |
|  |                                     |  |                    | 告示年月日<br>平成27年3月20日 |            |                      |