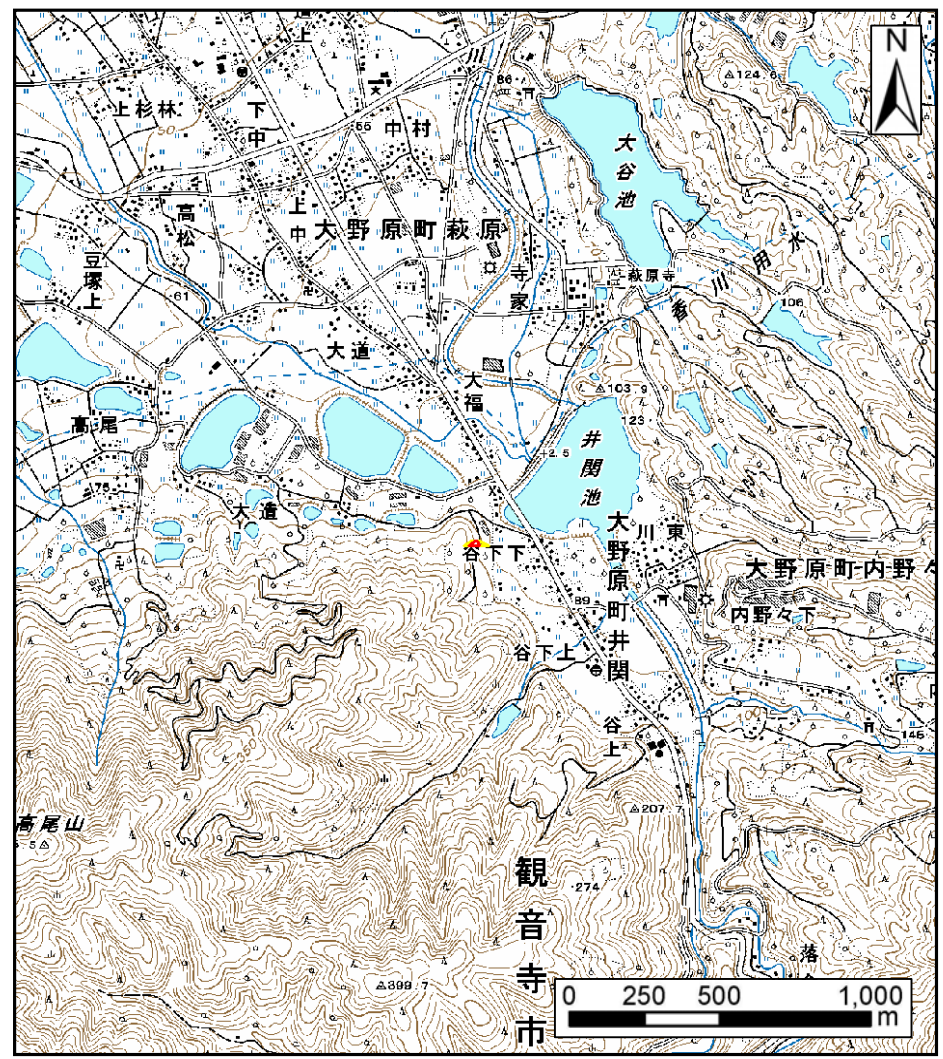
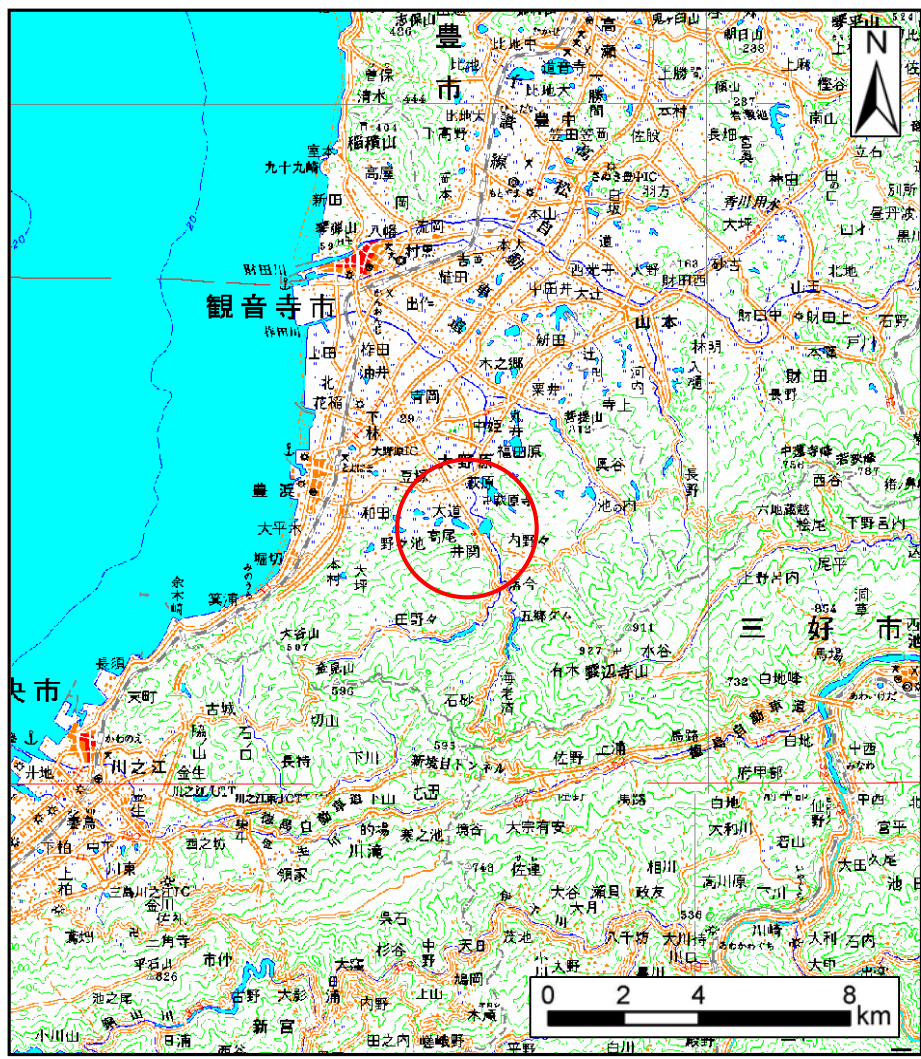


土砂災害警戒区域の指定の公示に係る図書（その1）



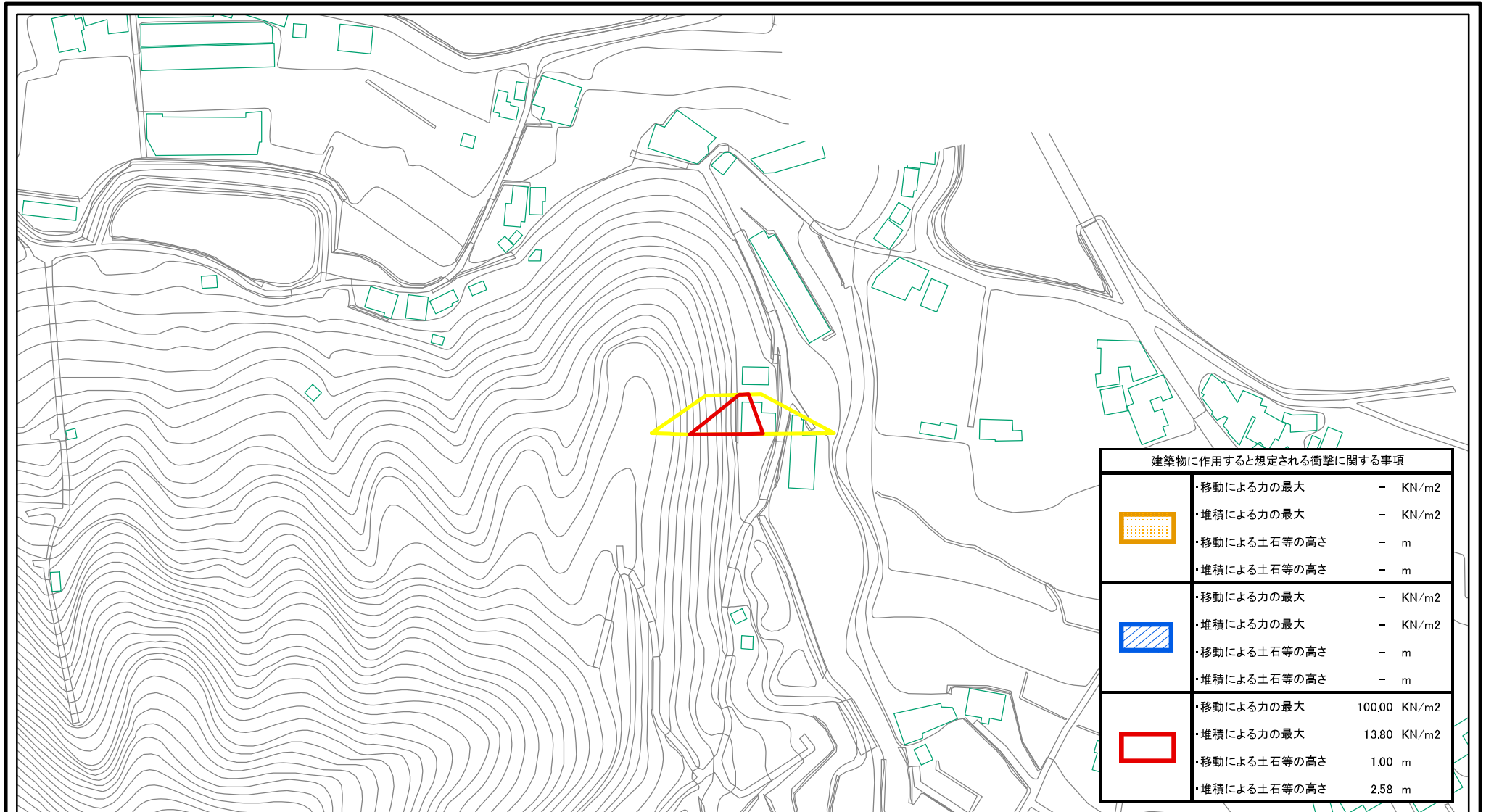
様式-1(急)

土砂災害警戒区域・土砂災害特別警戒区域 位置図

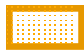


自然現象の種類	急傾斜地の崩壊
箇所番号	Ⅱ-2674
箇所名	井関(6)
所在地	観音寺市大野原町井関

この地図は、国土地理院長の承認を得て、同院発行の数値地図200000(地図画像)及び数値地図25000(地図画像)を複製したものである。(承認番号 平20業複、第406号)

土砂災害警戒区域等の指定の公示に係る図書(その2)



0 25 50 100
m

建築物に作用すると想定される衝撃に関する事項	
	・移動による力の最大 - KN/m ² ・堆積による力の最大 - KN/m ² ・移動による土石等の高さ - m ・堆積による土石等の高さ - m
	・移動による力の最大 - KN/m ² ・堆積による力の最大 - KN/m ² ・移動による土石等の高さ - m ・堆積による土石等の高さ - m
	・移動による力の最大 100.00 KN/m ² ・堆積による力の最大 13.80 KN/m ² ・移動による土石等の高さ 1.00 m ・堆積による土石等の高さ 2.58 m

様式-2(急)

土砂災害警戒区域・土砂災害特別警戒区域
区域図

土砂災害防止法施行令第二条の基準に該当する区域



土砂災害防止法
施行令第三条の
基準に該当する
区域



土砂等の堆積の高さが3mを超える区域
それ以外の区域



縮尺
1:2,500



自然現象
の種類

急傾斜地の崩壊

箇所番号

II-2674

告示番号

香川県告示第16号

箇所名

井関(6)

告示年月日

平成23年1月18日

所在地

観音寺市大野原町井関