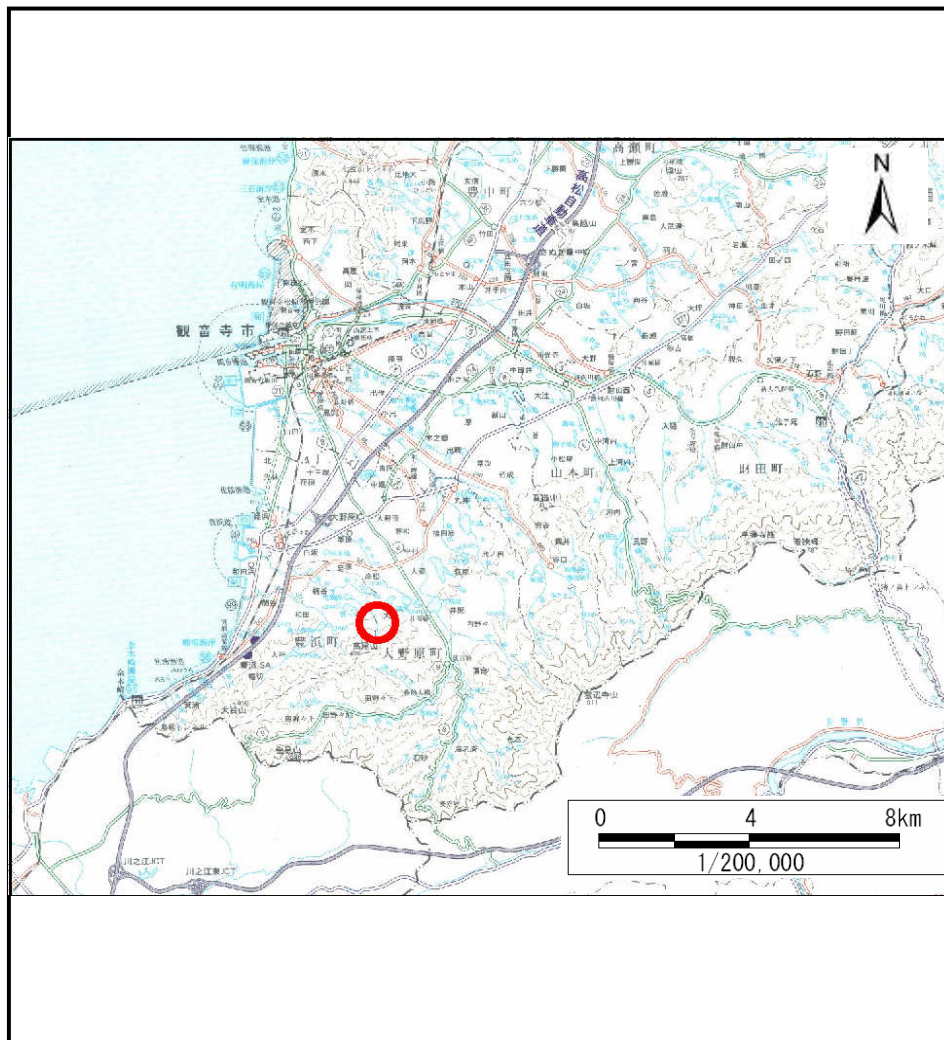
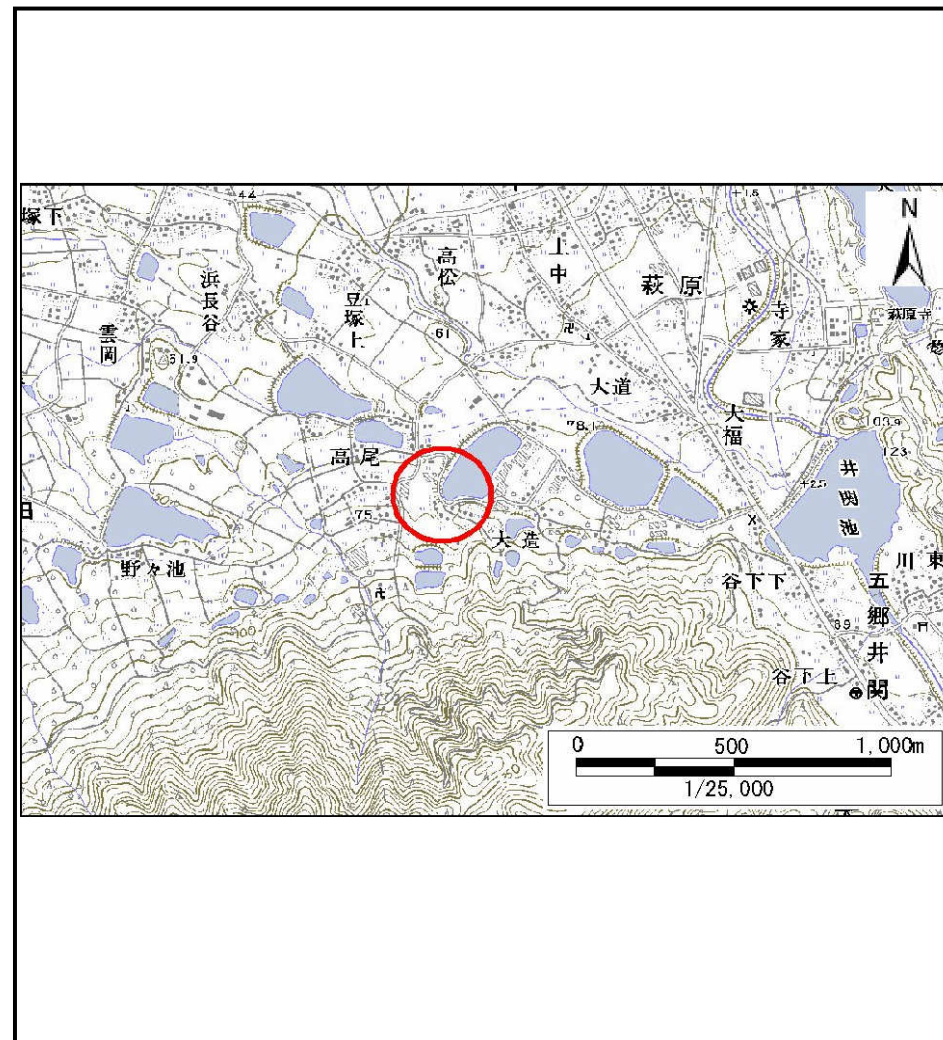


# 土砂災害警戒区域等の指定の公示に係る図書（その1）



(1/200,000)

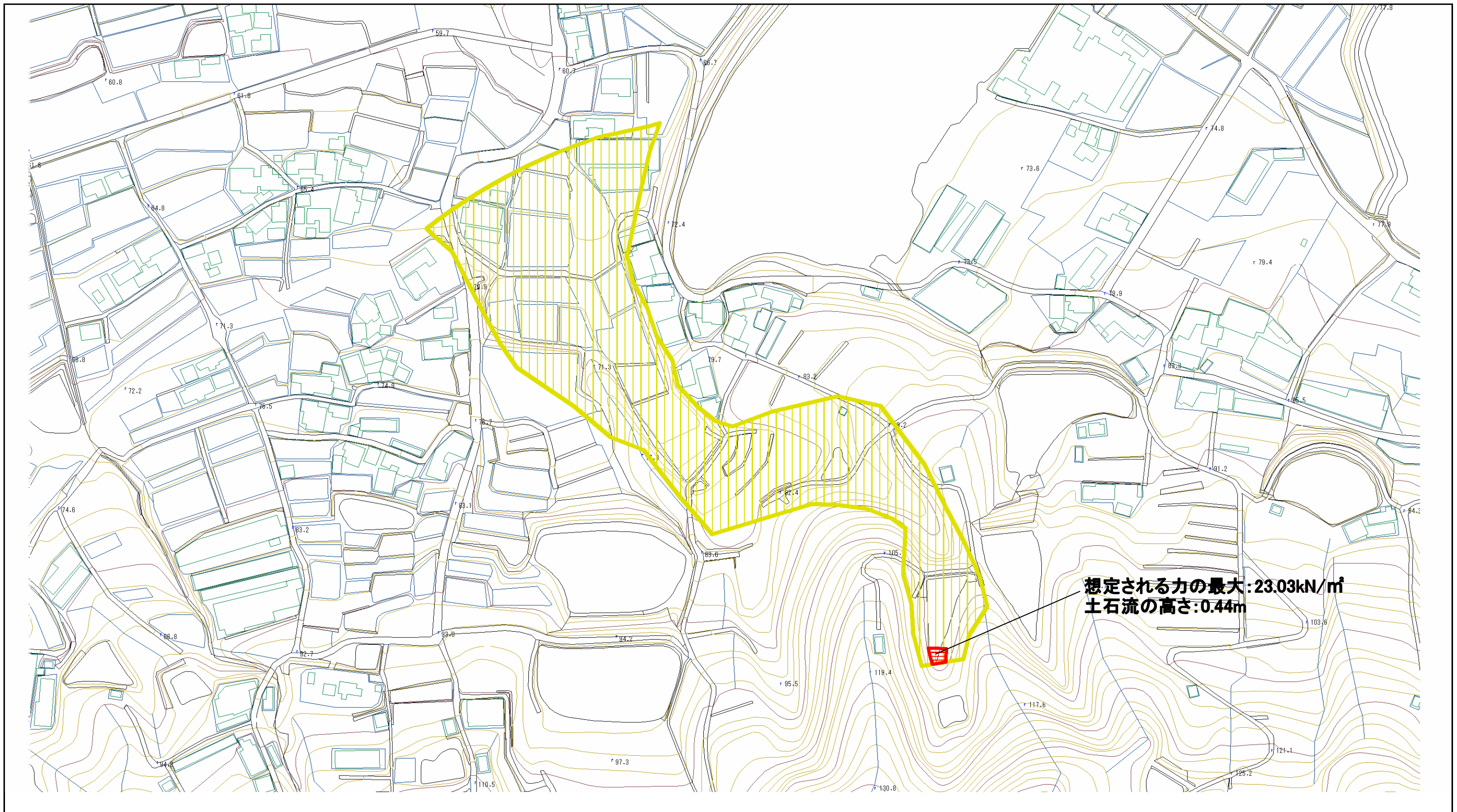


(1/25,000)

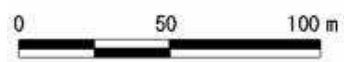
様式-1 (土) 土砂災害警戒区域・土砂災害特別警戒区域 位置図	自然現象の種類	土石流
	溪流番号	38-18-I d
	溪流名	高尾川
	所在地	観音寺市大野原町萩原

この地図は、国土地理院長の承認を得て、同院発行の5万分の1の地形図を複製したものである。（認証番号 国地四複第48号）

# 土砂災害警戒区域等の指定の公示に係る図書(その2)



想定される力の最大: 23.03kN/m<sup>2</sup>  
土石流の高さ: 0.44m



様式-2(土)

土砂災害警戒区域・土砂災害特別警戒区域  
区域図

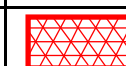
土砂災害防止法施行令第二条の基準に該当する区域



自然現象の種類	土石流	溪流番号	38-18- I d
公示番号	香川県告示第16号	溪流名	高尾川
公示年月日	平成23年1月18日	所在地	観音寺市大野原町萩原

土砂災害防止法施行令  
第三条の基準に該当する  
区域

土石流の高さが1mを超える場合、土石等の移動による  
力50kN/m<sup>2</sup>を超える区域



土石流の高さが1mを超える場合、土石等の移動による  
力50kN/m<sup>2</sup>を超えない区域



その他の区域



縮尺  
1:2,500