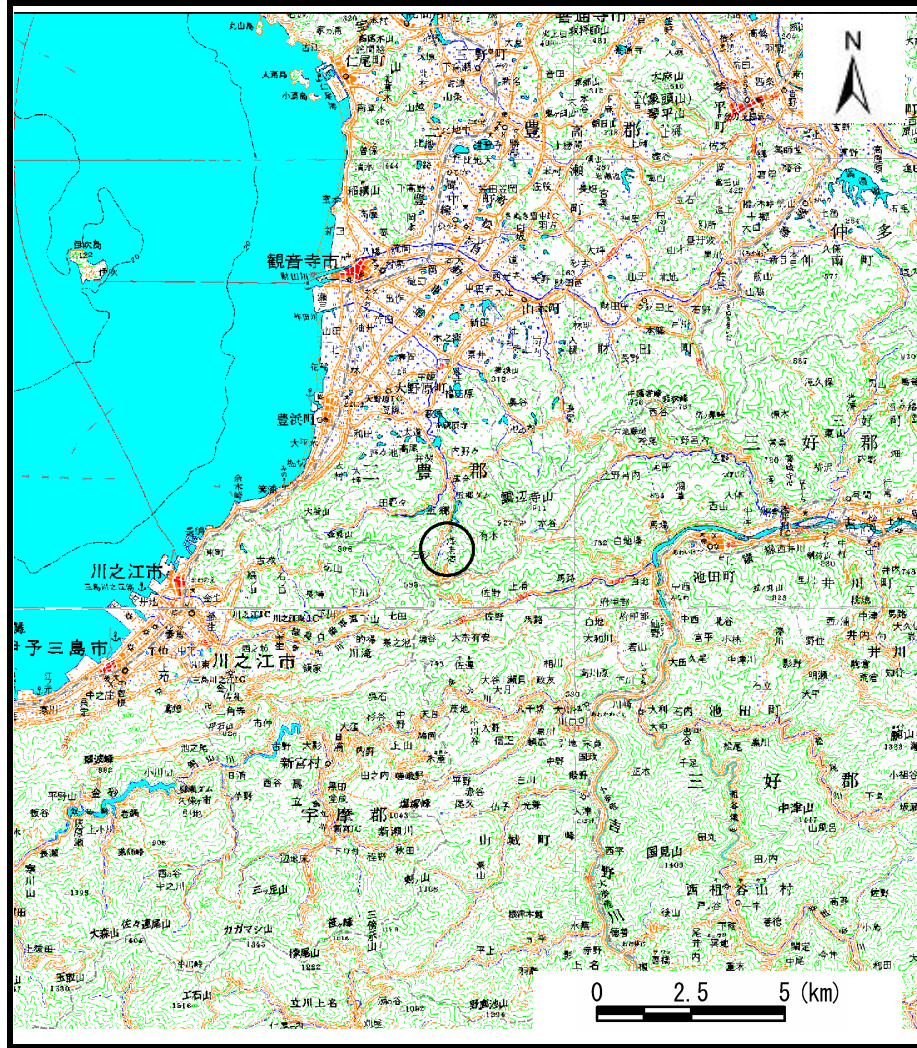
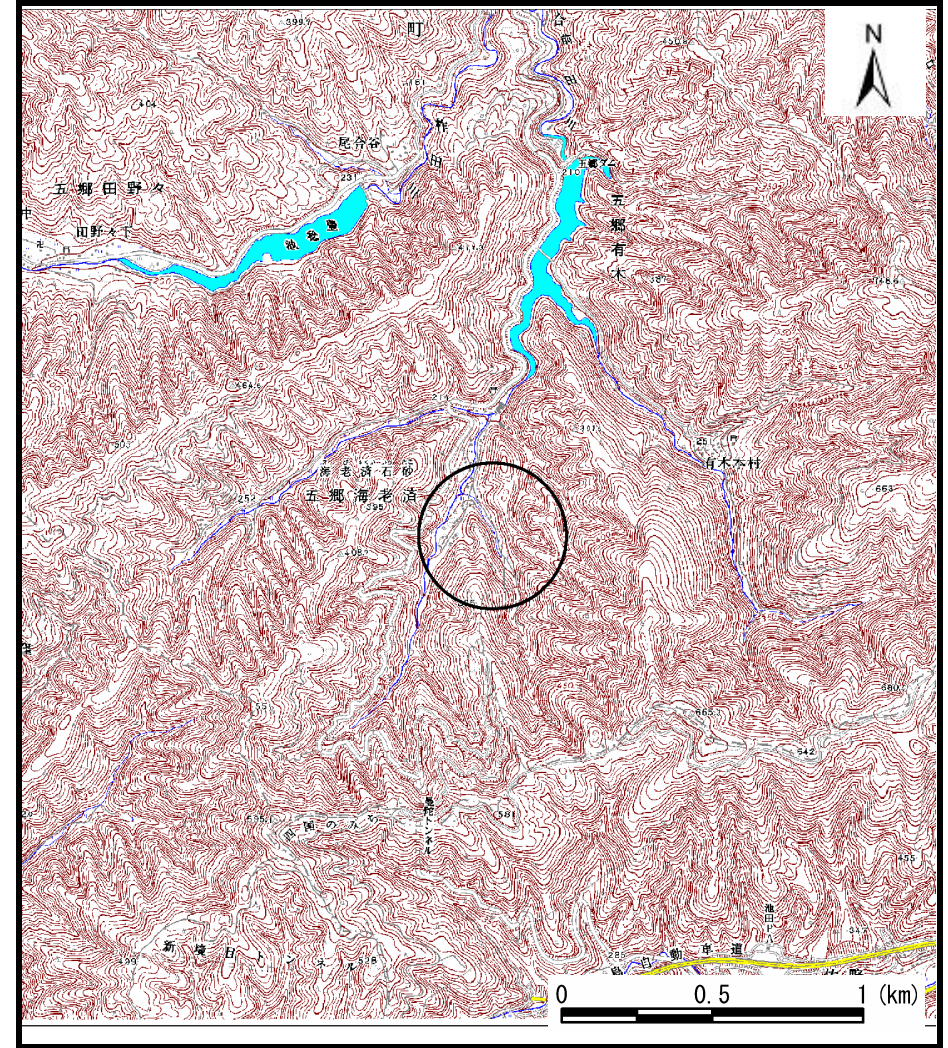


土砂災害警戒区域の指定の公示に係る図書(その1)



(1/200,000)



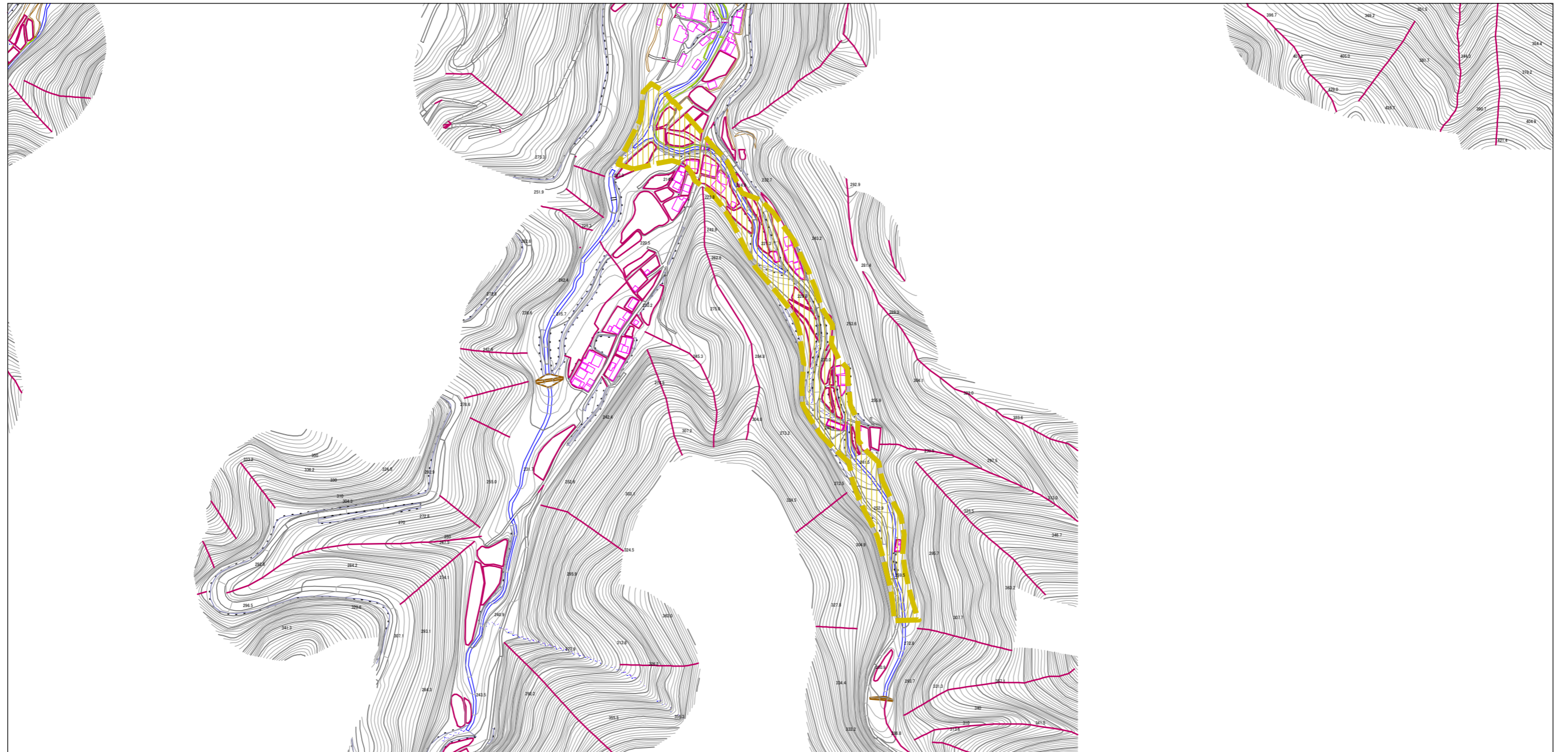
(1/25,000)

様式-1 (土)
土砂災害警戒区域・土砂災害特別警戒区域 位置図

自然現象の種類	土石流
箇所番号	38-9-II-1
溪流名	砥川
所在地	観音寺市大野原町海老濟

この地図は、国土地理院長の承認を得て、同院発行の数値地図20000（地図画像）及び数値地図25000（地図画像）を複製したものである。（承認番号 平20業複、第406号）

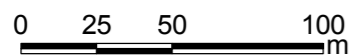
土砂災害警戒区域等の指定の公示に係る図書(その2)



0 50 100 200 m

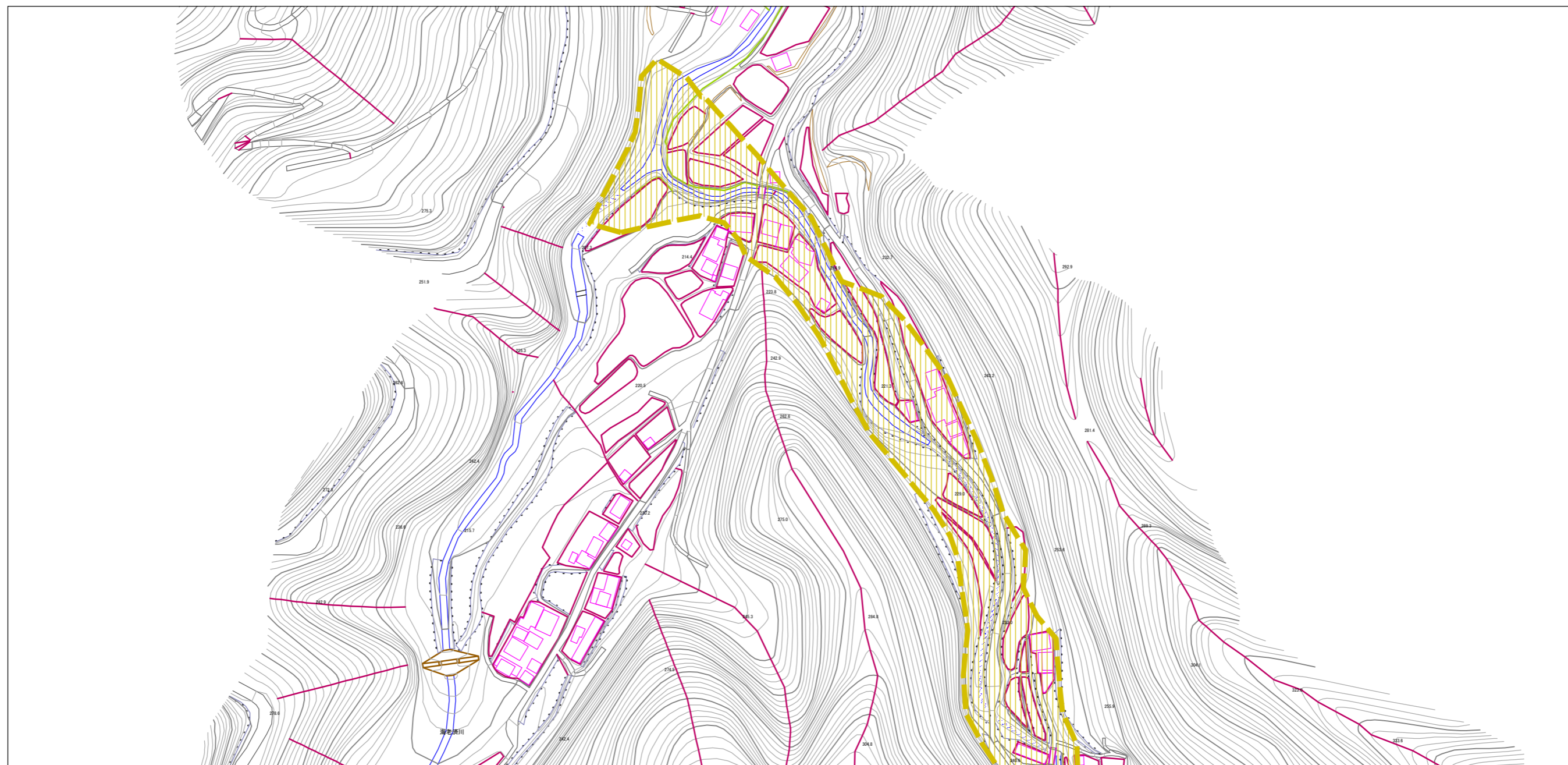
様式-2(土) 土砂災害警戒区域・土砂災害特別警戒区域 区域図	土砂災害防止法施行令第二条の基準に該当する区域 (土砂災害警戒区域)		N 縮尺 1:5,000	自然現象 の種類	土石流	溪流番号	38-9-II-1
	土砂災害防止法施行令第三条の基準に該当する区域 (土砂災害特別警戒区域)			告示番号	香川県告示第425号	溪流名	砥川
	その他の区域			告示年月日	平成19年8月28日	所在地	観音寺市大野原町海老済

土砂災害警戒区域等の指定の公示に係る図書(その2)



様式-2(土) 土砂災害警戒区域・土砂災害特別警戒区域 区域図	土砂災害防止法施行令第二条の基準に該当する区域 (土砂災害警戒区域)		N 縮尺 1:2,500	自然現象 の種類	土石流	溪流番号	38-9-II-1	
	土砂災害防止 法施行令第三 条の基準に該 当する区域 (土砂災害特別 警戒区域)	土石流の高さが1mを超える場合、土石等の 移動による力が50kN/mを超える区域 土石流の高さが1mを超える場合、土石等の 移動による力が50kN/mを超えない区域		 	告示番号	香川県告示第425号	溪流名	砥川
	その他の区域			告示年月日	平成19年8月28日	所在地	観音寺市大野原町海老濟	

土砂災害警戒区域等の指定の公示に係る図書(その2)



0 25 50 100 m

様式-2(土) 土砂災害警戒区域・土砂災害特別警戒区域 区域図	土砂災害防止法施行令第二条の基準に該当する区域 (土砂災害警戒区域)		N 縮尺 1:2,500	自然現象 の種類	土石流	溪流番号	38-9-II-1	
	土砂災害防止法施行令第三条の基準に該当する区域 (土砂災害特別警戒区域)	土石流の高さが1mを超える場合、土石等の移動による力が50kN/mを超える区域 土石流の高さが1mを超える場合、土石等の移動による力が50kN/mを超えない区域		 	告示番号	香川県告示第425号	溪流名	砥川
	その他の区域			告示年月日	平成19年8月28日	所在地	観音寺市大野原町海老濟	