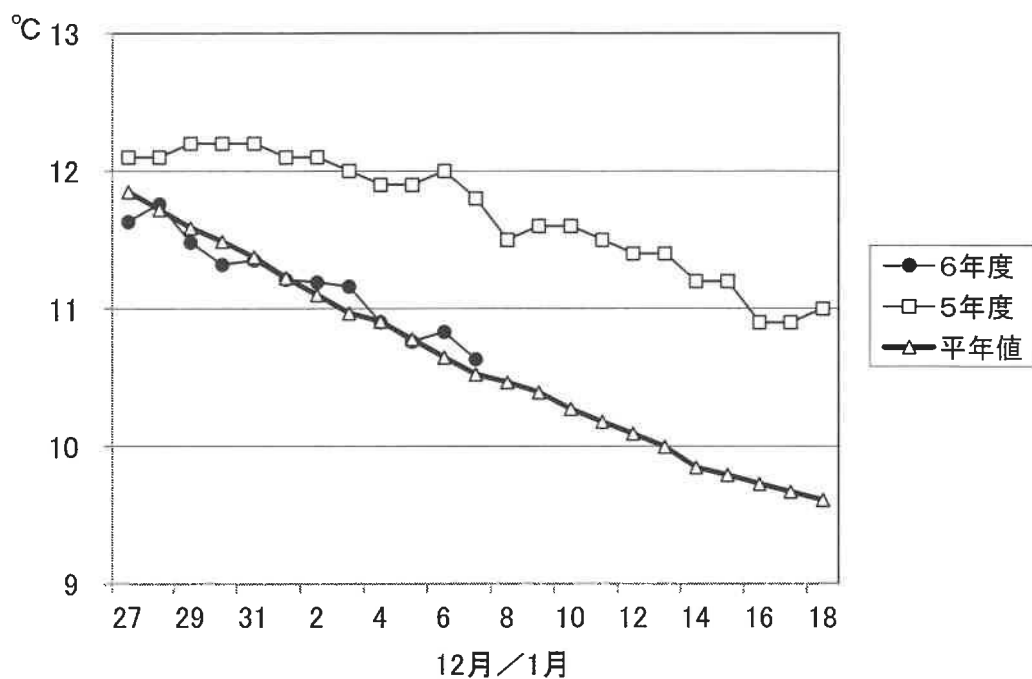


## 1. 屋島湾の海水温 (午前9時)



1月7日の屋島湾の海水温は10.6°Cで、昨年度より1.2°C低く、平年値より0.1°C高くなっています。

## 2. 摘採の状況

水温は降下しており、平年並みで推移しています。

2～3回目の摘採が中心で、早い漁場では4回目に入っています。

全体的に伸び、色艶ともにまずまず。

東讃:2回目の摘採が中心。庵治は4回目を摘採中。伸びは良好だが、色艶はまずまず。

高松:3回目の摘採が中心。全体的に伸び、色艶ともにまずまず。

小豆:3回目の摘採が中心。全体的に伸び、色艶ともにまずまず。

中讃:1～2回目を摘採中。伸び、色艶ともにまずまず。

### 3. 栄養塩及びプランクトン

採水日:令和7年1月7日

#### ① 栄養塩

(分析機関:香川県水産試験場、単位:  $\mu\text{g at}/\ell$ )

漁場		三 態 窒 素										
		11/26	12/3	12/10	12/17	12/27	1/7	1/14	1/21	1/28	2/4	2/12
引田	本年度	3.3	3.8	3.7	4.0	2.4	2.6					
	前年度	3.5	3.5	1.7	1.3	2.3	1.6	0.5	0.5	0.4	0.7	0.6
東讃	本年度	1.6	4.9	4.4	2.2	1.2	2.0					
	前年度	3.7	2.2	1.9	1.2	1.9	0.3	0.3	0.1	0.1	1.3	0.2
津田	本年度	1.8	5.0	6.1	3.7	1.4	2.4					
	前年度	4.0	4.1	欠測	0.8	1.1	0.3	0.2	0.1	欠測	0.6	0.2
志度湾	本年度	3.9	5.0	4.2	3.1	0.4	2.1					
	前年度	4.1	4.3	1.5	0.9	1.3	0.2	0.2	0.1	0.1	0.3	0.2
庵治	本年度	5.1	5.0	3.8	3.0	0.7	2.0					
	前年度	4.9	3.8	1.5	0.9	1.3	0.6	0.4	0.2	0.1	0.6	0.2
瀬戸内	本年度	4.8	4.6	3.3	3.1	1.9	2.2					
	前年度	4.8	3.2	0.7	0.5	2.2	0.7	0.3	1.3	0.5	1.3	0.6
香西	本年度	5.3	5.1	3.1	2.7	1.8	2.0					
	前年度	5.5	2.4	1.1	2.0	2.0	0.6	0.3	1.0	0.3	1.8	3.2
下笠居	本年度	4.6	2.8	2.4	1.7	1.2	2.1					
	前年度	4.9	2.7	0.3	0.5	1.3	0.0	0.1	0.2	0.6	0.7	0.0
直島	本年度	6.1	5.2	3.5	3.1	1.6	2.7					
	前年度	6.2	4.8	0.8	2.4	1.3	0.6	0.9	1.1	0.9	2.5	0.6
土庄	本年度	4.9	5.0	3.8	3.0	0.7	3.3					
	前年度	4.6	3.4	0.1	0.4	0.8	0.2	0.1	0.0	0.2	0.2	0.0
四海	本年度	7.6	6.1	5.0	3.5	1.3	2.0					
	前年度	4.9	4.1	0.4	0.4	0.9	0.2	0.1	0.1	0.1	0.1	欠測
唐櫃	本年度	7.9	5.5	3.3	2.3	0.9	1.5					
	前年度	4.9	4.6	0.1	0.8	1.9	0.9	0.3	欠測	0.5	0.0	0.1
北浦	本年度	6.7	6.0	4.8	3.0	1.8	1.6					
	前年度	5.4	4.4	1.1	0.6	1.1	0.2	0.2	0.7	0.1	0.1	0.0
大部	本年度	3.2	6.7	4.5	3.4	1.1	4.4					
	前年度	2.2	3.6	1.2	0.6	1.4	0.0	0.2	1.2	0.1	0.2	0.4
内海	本年度	1.9	4.3	4.4	3.9	2.0	3.1					
	前年度	3.1	3.7	1.9	0.5	1.8	0.7	0.2	0.1	0.4	0.0	0.0
与島	本年度	5.3	0.4	3.4	3.5	2.0	4.3					
	前年度	8.6	0.1	3.0	1.4	5.0	0.7	0.2	3.6	0.9	2.9	0.8
丸亀市	本年度	0.7	0.4	2.3	0.5	2.3	1.4					
	前年度	欠測	0.3	0.4	欠測	0.7	1.8	0.1	0.7	0.9	1.8	0.5
箱浦	本年度	1.1	1.6	1.5	0.6	1.6	1.1					
	前年度	2.3	0.4	0.1	0.8	1.0	0.1	1.0	1.5	0.9	0.3	0.9
平均	本年度	4.2	4.3	3.8	2.8	1.5	2.4	0.0	0.0	0.0	0.0	0.0
	前年度	4.6	3.1	1.0	0.9	1.6	0.5	0.3	0.7	0.4	0.9	0.5

※三態窒素:アンモニア・硝酸・亜硝酸態窒素の合計で、 $3 \mu\text{g at}/\ell$ 以下になると色落ちの原因となる。

(調査結果)

本年度第12回目の栄養塩調査を実施しました。調査結果は、 $1.1 \sim 4.4 \mu\text{g at}/\ell$ 。全漁場における平均は $2.4 \mu\text{g at}/\ell$ で、前年度( $0.5 \mu\text{g at}/\ell$ )より高い結果となっています。

② 植物プランクトン

(分析機関：香川県赤潮研究所、 単位：個/ℓ)

漁 場	植 物 プ ラ ン ク ト ン 数						備 考	
	コ シ ノ デ ィ ス カ ス				ユ ー カ ン ピ ア		珪藻優占種第1位	
	1月7日		前年同時期		1月7日	前年同時期		
	ワイラー	全数	ワイラー	全数				
引 田	150	1,500	0	250	0	0	キートセロス	5,750
東 讃	0	1,900	0	250	0	1,550	キートセロス	10,000
津 田	0	800	50	150	0	0	キートセロス	55,000
志 度 湾	0	150	0	50	0	0	キートセロス	22,500
庵 治	0	50	0	0	2,700	0	ユーカンピア	2,700
高松市瀬戸内	0	50	0	450	0	0	デトヌラ	1,200
香 西	0	0	0	8	0	0	レプトシリンドラス	850
下 笠 居	0	50	0	400	0	0	デトヌラ	1,050
直 島	0	100	0	400	0	0	デトヌラ	1,850
土 庄	0	0	0	50	0	0	デトヌラ	1,250
四 海	0	150	0	100	0	0	デトヌラ	1,050
唐 櫃	0	0	50	450	0	0	キートセロス	7,500
北 浦	0	0	0	300	0	0	デトヌラ	1,600
大 部	0	0	0	0	0	0	デトヌラ	150
内 海	0	100	0	250	0	0	デトヌラ	750
与 島	0	50	0	100	0	0	キートセロス	1,400
丸 亀 市	0	0	0	100	0	0	リクモフォラ	22,500
箱 浦	0	300	0	150	1,600	0	デトヌラ	5,300

(調査結果)

i) コシノディスカス ワイラー

引田の150個/ℓ、1漁場でのみ検出されています。

ii) ユーカンピア

庵治の2,700個/ℓを最高に、2漁場で検出されています。

iii) 珪藻優占種

デトヌラ、キートセロスが主に優占して出現しています。

※ 次回調査は、1月14日(火)に予定します。

# ノリ養殖漁場采養塩調査結果 第12回(令和7年1月7日)

