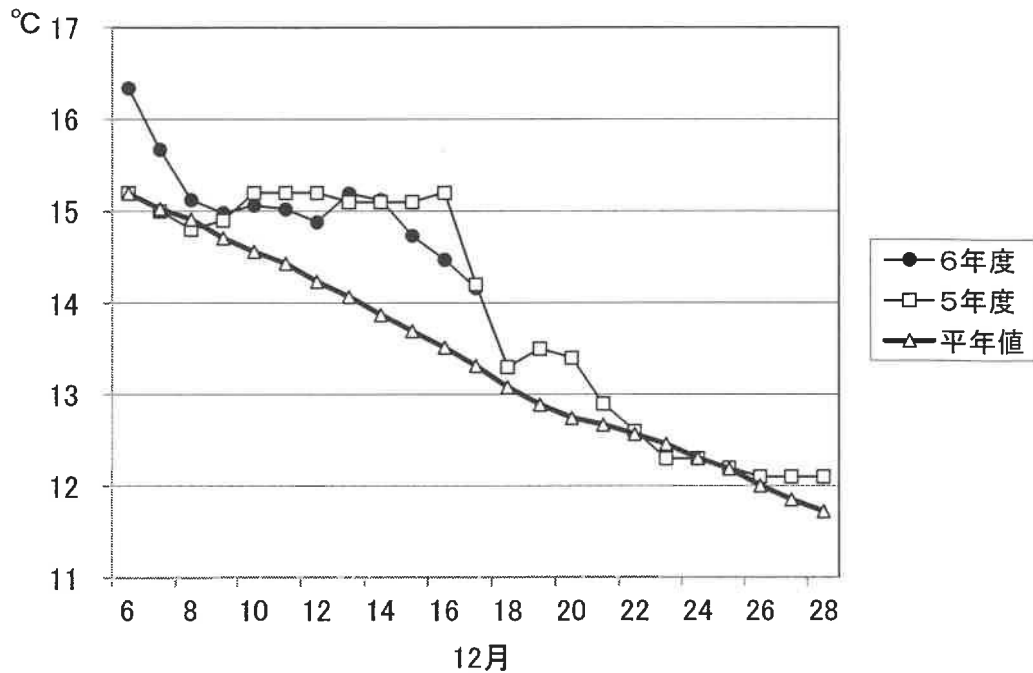


1. 屋島湾の海水温 (午前9時)



12月17日の屋島湾の海水温は14.2°Cで、昨年度と同じ、平年値より0.8°C高くなっています。

2. 育苗について

水温は順調に降下し、昨年並みとなったが、平年より高めに推移しています。

多くの漁場で本張りを完了しており、伸び待ちの状況です。1~2回目の摘採を開始している漁場もあります。

東讃：引田、鴨庄は本張り中、牟礼は12月19日に摘採開始予定。鶴羽は本日から開始し、東讃は12月16日に1回目の摘採開始。庵治は2回目の摘採開始。

高松：瀬戸内、香西、直島は1回目の摘採を開始。下笠居は12月下旬に摘採開始予定。

小豆：全漁場で本張りを完了。土庄中央は12月19日、大部は12月18日から摘採開始予定。四海、家浦、北浦、唐櫃、内海は1回目の摘採開始。

中讃：丸亀市は12月20日に摘採開始予定。与島は本張り中。

3. 栄養塩及びプランクトン

採水日:令和6年12月17日

① 栄養塩

(分析機関:香川県水産試験場、単位:μg at/l)

漁場		三 態 窒 素										
		11/12	11/19	11/26	12/3	12/10	12/17	12/27	1/7	1/14	1/21	1/28
引田	本年度	5.6	7.6	3.3	3.8	3.7	4.0					
	前年度	5.3	4.0	3.5	3.5	1.7	1.3	2.3	1.6	0.5	0.5	0.4
東讃	本年度	6.6	6.2	1.6	4.9	4.4	2.2					
	前年度	3.7	3.7	3.7	2.2	1.9	1.2	1.9	0.3	0.3	0.1	0.1
津田	本年度	6.3	15.9	1.8	5.0	6.1	3.7					
	前年度	4.1	4.1	4.0	4.1	欠測	0.8	1.1	0.3	0.2	0.1	欠測
志度湾	本年度	7.4	7.4	3.9	5.0	4.2	3.1					
	前年度	4.7	6.0	4.1	4.3	1.5	0.9	1.3	0.2	0.2	0.1	0.1
庵治	本年度	8.6	8.9	5.1	5.0	3.8	3.0					
	前年度	4.2	6.3	4.9	3.8	1.5	0.9	1.3	0.6	0.4	0.2	0.1
瀬戸内	本年度	10.2	8.9	4.8	4.6	3.3	3.1					
	前年度	7.1	5.5	4.8	3.2	0.7	0.5	2.2	0.7	0.3	1.3	0.5
香西	本年度	10.1	8.1	5.3	5.1	3.1	2.7					
	前年度	5.4	4.8	5.5	2.4	1.1	2.0	2.0	0.6	0.3	1.0	0.3
下笠居	本年度	10.4	8.4	4.6	2.8	2.4	1.7					
	前年度	4.7	4.7	4.9	2.7	0.3	0.5	1.3	0.0	0.1	0.2	0.6
直島	本年度	10.6	10.8	6.1	5.2	3.5	3.1					
	前年度	5.7	7.0	6.2	4.8	0.8	2.4	1.3	0.6	0.9	1.1	0.9
土庄	本年度	6.4	8.3	4.9	5.0	3.8	3.0					
	前年度	欠測	欠測	4.6	3.4	0.1	0.4	0.8	0.2	0.1	0.0	0.2
四海	本年度	10.8	9.9	7.6	6.1	5.0	3.5					
	前年度	4.8	5.4	4.9	4.1	0.4	0.4	0.9	0.2	0.1	0.1	0.1
唐櫃	本年度	13.9	10.6	7.9	5.5	3.3	2.3					
	前年度	4.8	5.8	4.9	4.6	0.1	0.8	1.9	0.9	0.3	欠測	0.5
北浦	本年度	8.6	10.4	6.7	6.0	4.8	3.0					
	前年度	5.0	5.9	5.4	4.4	1.1	0.6	1.1	0.2	0.2	0.7	0.1
大部	本年度	5.7	7.9	3.2	6.7	4.5	3.4					
	前年度	3.0	5.6	2.2	3.6	1.2	0.6	1.4	0.0	0.2	1.2	0.1
内海	本年度	4.5	5.2	1.9	4.3	4.4	3.9					
	前年度	3.4	8.3	3.1	3.7	1.9	0.5	1.8	0.7	0.2	0.1	0.4
与島	本年度	11.2	4.2	5.3	0.4	3.4	3.5					
	前年度	8.0	4.3	8.6	0.1	3.0	1.4	5.0	0.7	0.2	3.6	0.9
丸亀市	本年度	4.2	3.8	0.7	0.4	2.3	0.5					
	前年度	5.1	5.7	欠測	0.3	0.4	欠測	0.7	1.8	0.1	0.7	0.9
箱浦	本年度	4.5	2.2	1.1	1.6	1.5	0.6					
	前年度	2.2	3.0	2.3	0.4	0.1	0.8	1.0	0.1	1.0	1.5	0.9
平均	本年度	8.1	8.0	4.2	4.3	3.8	2.8	0.0	0.0	0.0	0.0	0.0
	前年度	4.8	5.3	4.6	3.1	1.0	0.9	1.6	0.5	0.3	0.7	0.4

※三態窒素:アンモニア・硝酸・亜硝酸態窒素の合計で、3μg at/l以下になると色落ちの原因となる。

(調査結果)

本年度第10回目の栄養塩調査を実施しました。調査結果は、0.5~4.0μg at/l。全漁場における平均は2.8μg at/lで、前年度(0.9μg at/l)より高い結果となっています。

② 植物プランクトン

(分析機関：香川県赤潮研究所、 単位：個/ℓ)

漁 場	植 物 プ ラ ン ク ト ン 数						備 考	
	コ シ ノ デ ィ ス カ ス				ユ ー カ ン ピ ア		珪藻優占種第1位	
	12月17日		前年同時期		12月17日	前年同時期		
	ワレシー	全数	ワレシー	全数				
引 田	50	750	0	0	0	0	デトヌラ	33,000
東 讃	150	600	100	250	0	1,450	リクモフォラ	38,500
津 田	0	500	50	350	0	2,050	リクモフォラ	15,500
志 度 湾	50	300	150	450	0	2,750	レプトシリンドラス	21,000
庵 治	100	1,150	0	0	0	900	レプトシリンドラス	5,000
高松市瀬戸内	0	450	50	400	0	0	キートセロス	8,000
香 西	0	850	0	550	0	500	デトヌラ	4,500
下 笠 居	50	1,000	0	350	850	550	レプトシリンドラス	5,500
直 島	100	850	0	0	0	750	リゾソレニア	35,500
土 庄	0	700	0	600	0	0	デトヌラ	17,000
四 海	0	750	50	450	0	1,000	レプトシリンドラス	13,500
唐 櫃	100	650	0	250	3,550	300	レプトシリンドラス	20,000
北 浦	0	400	0	350	350	0	レプトシリンドラス	7,000
大 部	200	1,600	0	1,300	0	0	デトヌラ	13,000
内 海	0	1,050	0	400	0	4,550	キートセロス	8,000
与 島	50	750	0	0	6,050	0	ユーカンピア	6,050
丸 亀 市	0	1,350	欠測	欠測	20,550	欠測	ユーカンピア	20,550
箱 浦	100	800	0	0	8,100	0	デトヌラ	16,000

(調査結果)

i) コシノディスカス ワレシー

大部の200個/ℓを最高に、10漁場で検出されています。

ii) ユーカンピア

丸亀市の20,550個/ℓを最高に、6漁場で検出されています。

iii) 珪藻優占種

レプトシリンドラス、デトヌラが主に優占して出現しています。

※ 次回調査は、12月27日(金)に予定します。

ノリ養殖漁場栄養塩調査結果 第10回(令和6年12月17日)

