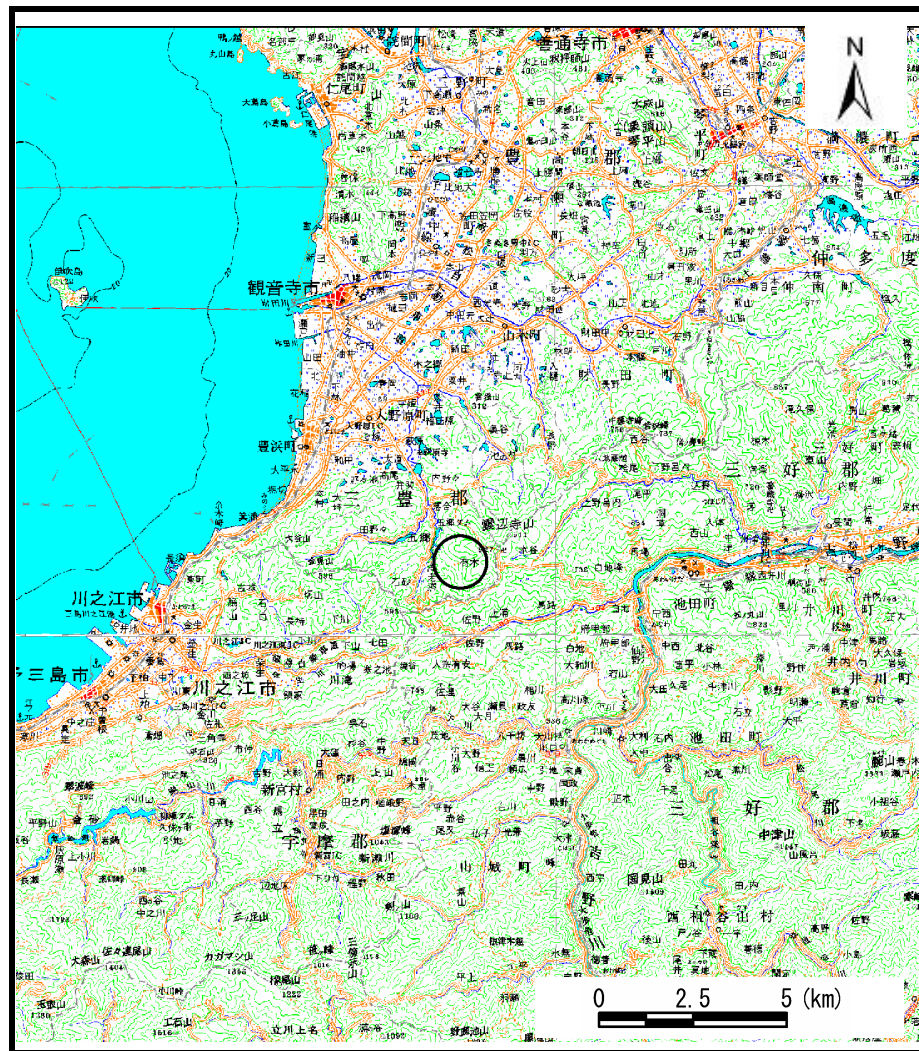
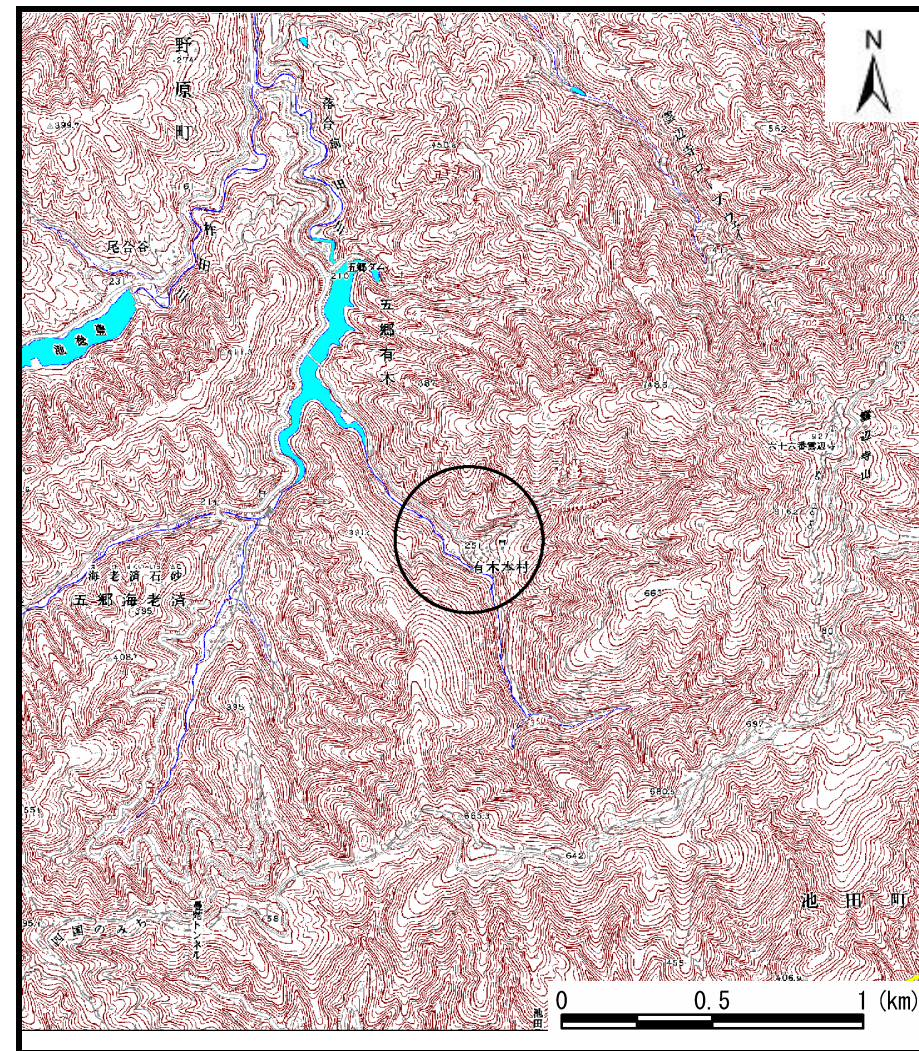


# 土砂災害警戒区域の指定の公示に係る 図書(その1)



(1/200,000)



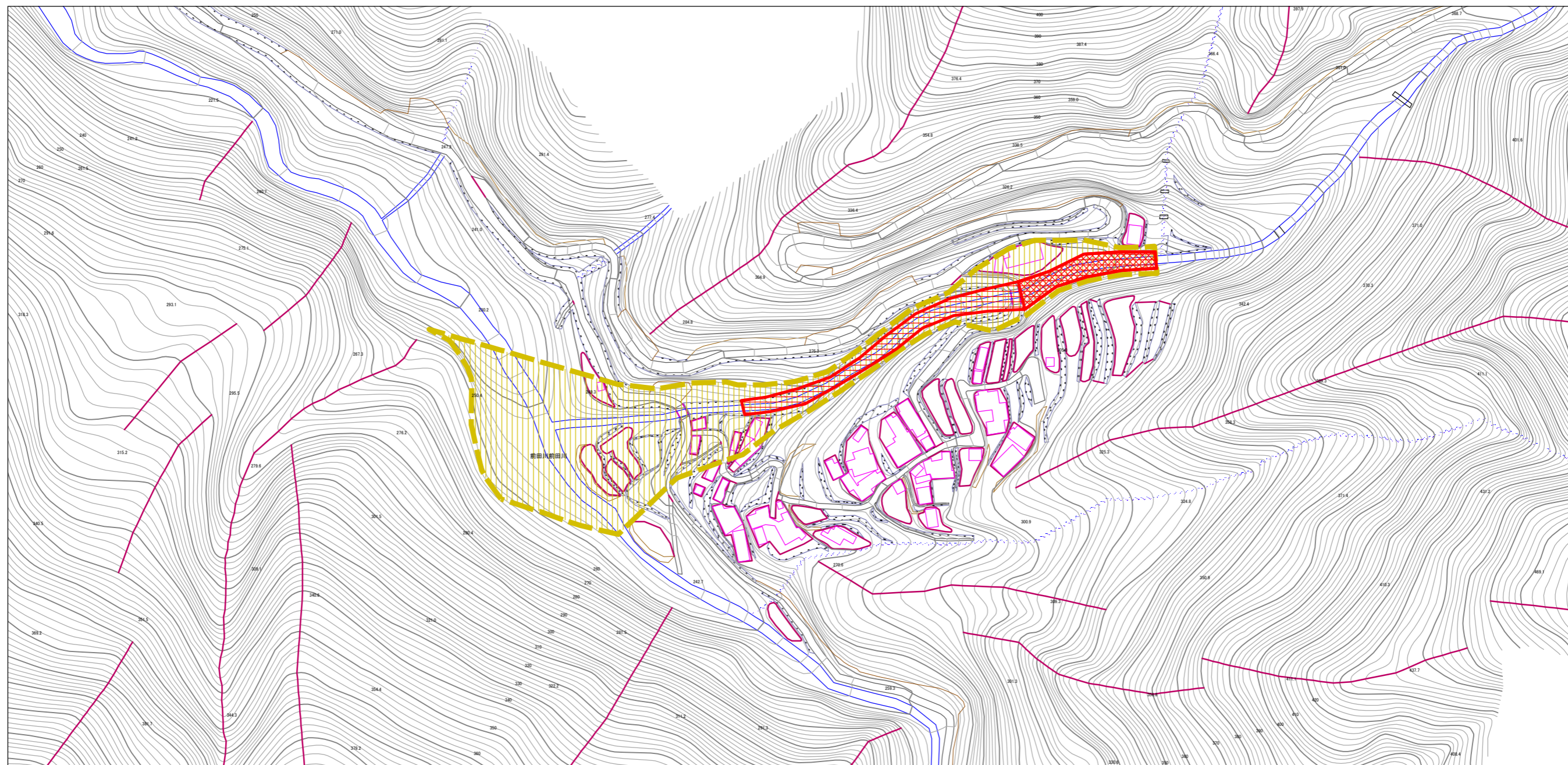
(1/25,000)

様式-1 (土)  
土砂災害警戒区域・土砂災害特別警戒区域 位置図

自然現象の種類	土石流
箇所番号	38-7-II
溪流名	蛇の谷川
所在地	観音寺市大野原町有木

この地図は、国土地理院長の承認を得て、同院発行の数値地図20000（地図画像）及び数値地図25000（地図画像）を複製したものである。（承認番号 平20業複、第406号）

# 土砂災害警戒区域等の指定の公示に係る図書(その2)



0 25 50 100 m

<b>様式-2(土)</b> 土砂災害警戒区域・土砂災害特別警戒区域 区域図	土砂災害防止法施行令第二条の基準に該当する区域 (土砂災害警戒区域)		N 縮尺 1:2,500	自然現象 の種類	土石流	溪流番号	38-7-II
	土砂災害防止法施行令第三条の基準に該当する区域 (土砂災害特別警戒区域)			告示番号	香川県告示第16号	溪流名	蛇の谷川
	その他の区域			告示年月日	平成23年1月18日	所在地	観音寺市大野原町有木