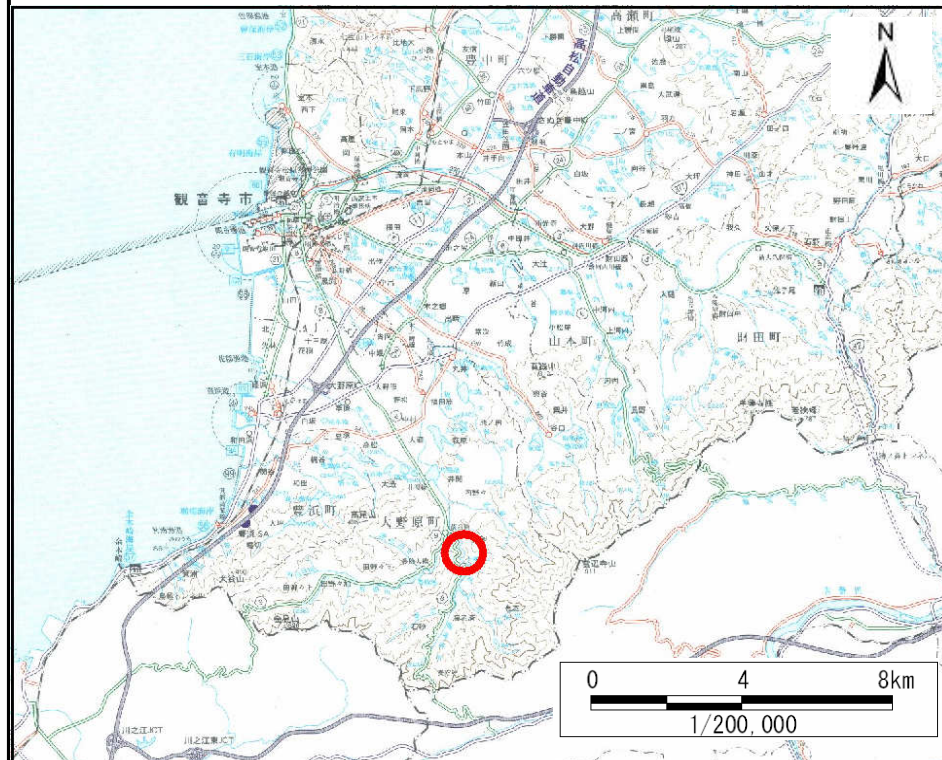
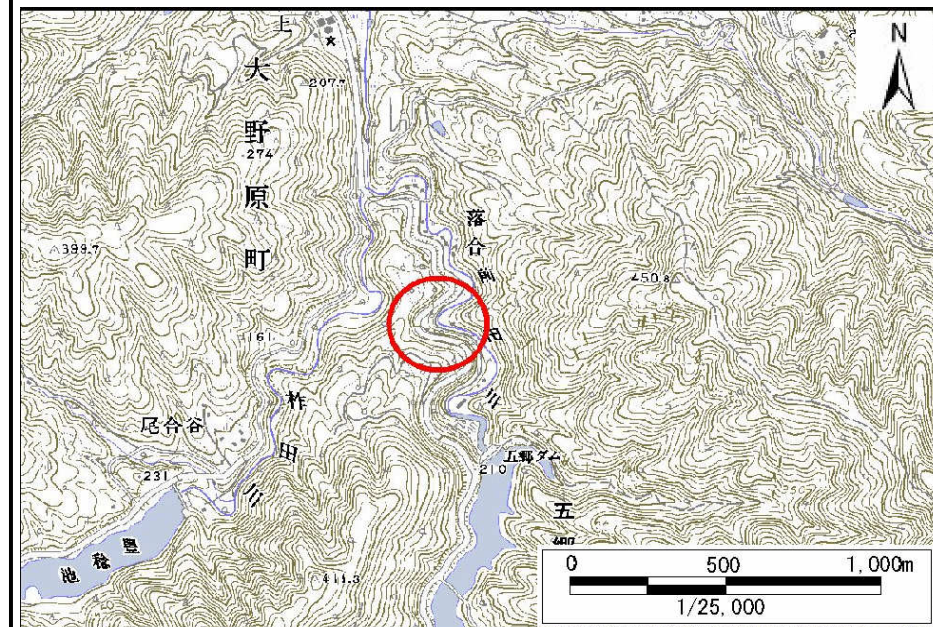


土砂災害警戒区域等の指定の公示に係る図書（その1）



(1/200,000)



(1/25,000)

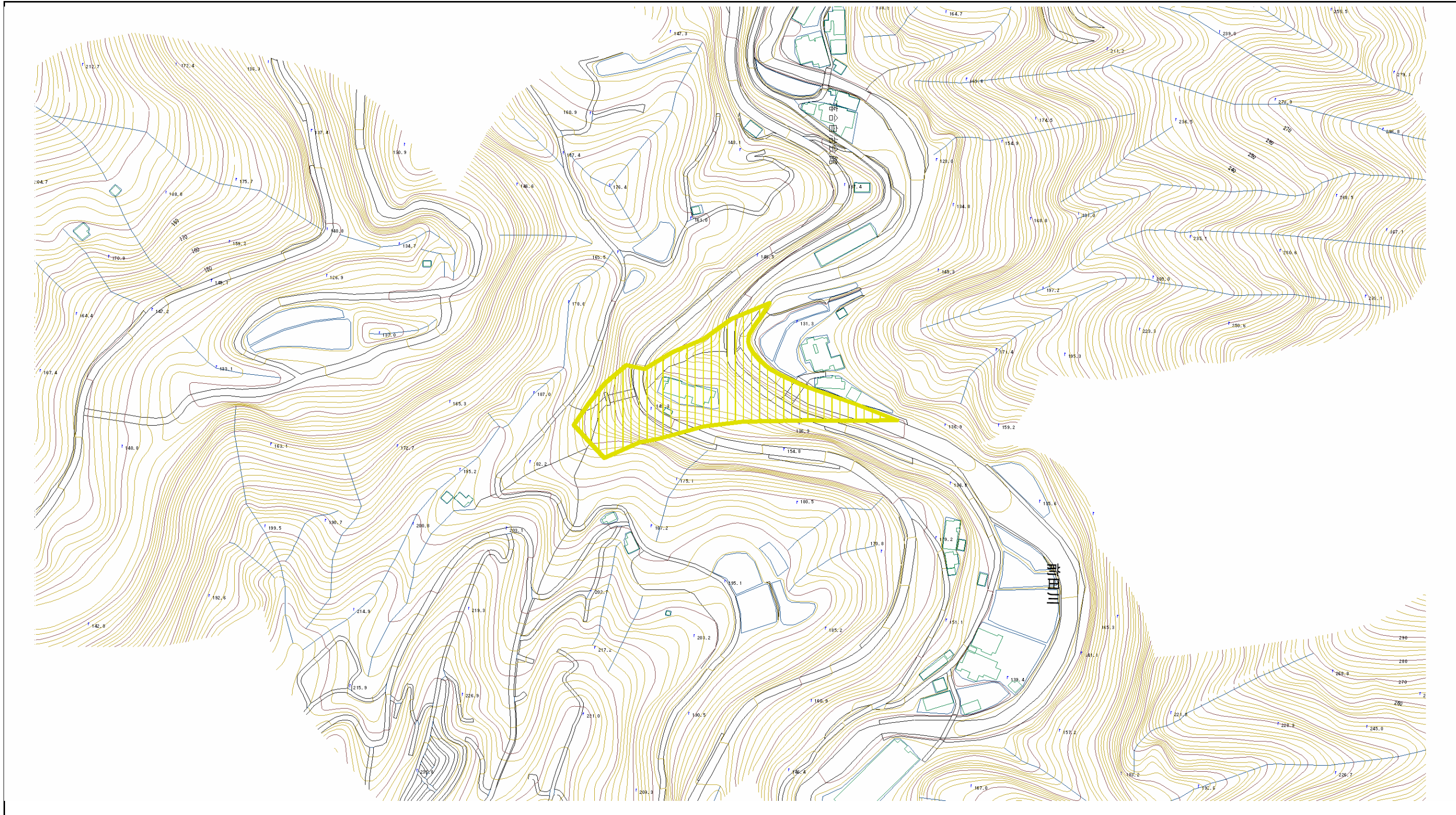
様式－1（土）

土砂災害警戒区域・土砂災害特別警戒区域 位置図

自然現象の種類	土石流
溪流番号	38-15-II
溪流名	打木川
所在地	観音寺市大野原町有木

この地図は、国土地理院長の承認を得て、同院発行の5万分の1の地形図を複製したものである。（認証番号 国地四複第48号）

土砂災害警戒区域等の指定の公示に係る図書(その2)



0 50 100 m

様式-2(土)

土砂災害警戒区域・土砂災害特別警戒区域
区域図

土砂災害防止法施行令第二条の基準に該当する区域



自然現象の種類

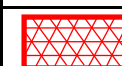
土石流

溪流番号

38-15-II

土砂災害防止法施行令
第三条の基準に該当する
区域

土石流の高さが1mを超える場合、土石等の移動による
力50kN/m²を超える区域



縮尺
1:2,500

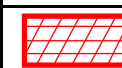
公示番号

香川県告示第534号

溪流名

打木川

土石流の高さが1mを超える場合、土石等の移動による
力50kN/m²を超えない区域



公示年月日

平成18年7月28日

所在地

観音寺市大野原町有木

その他の区域

