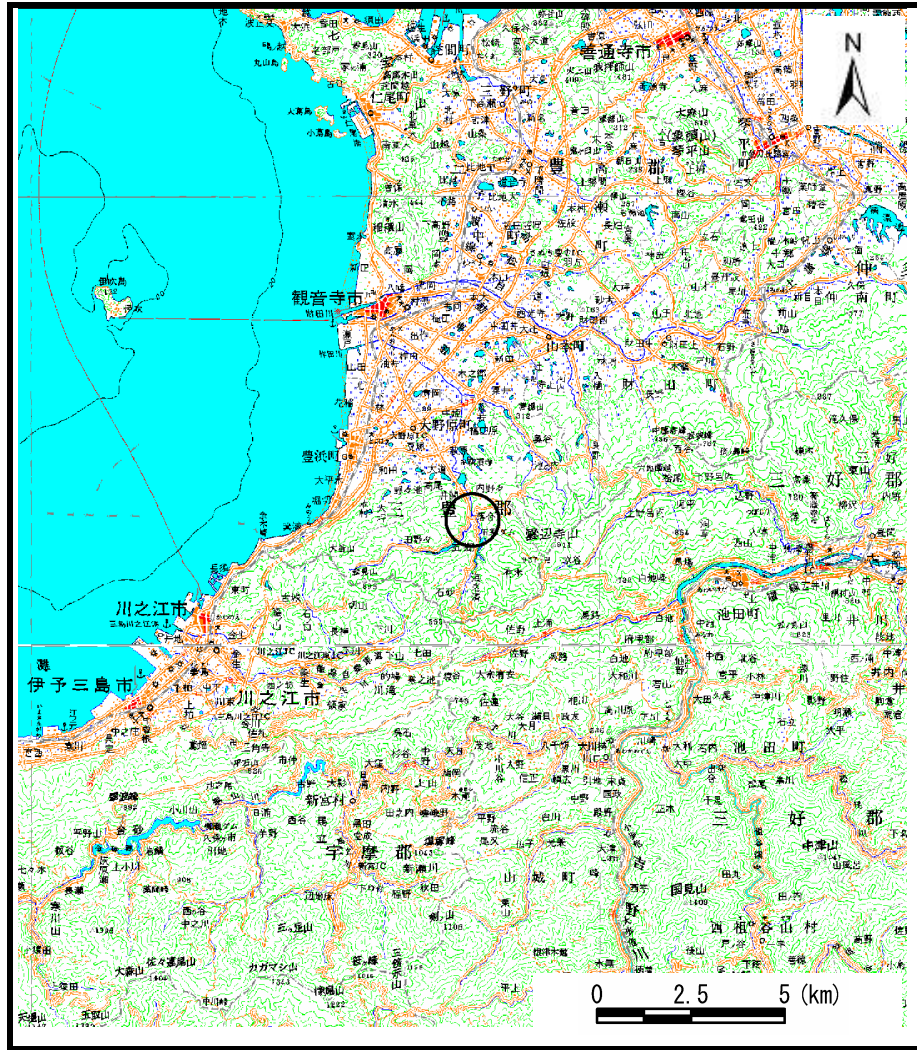
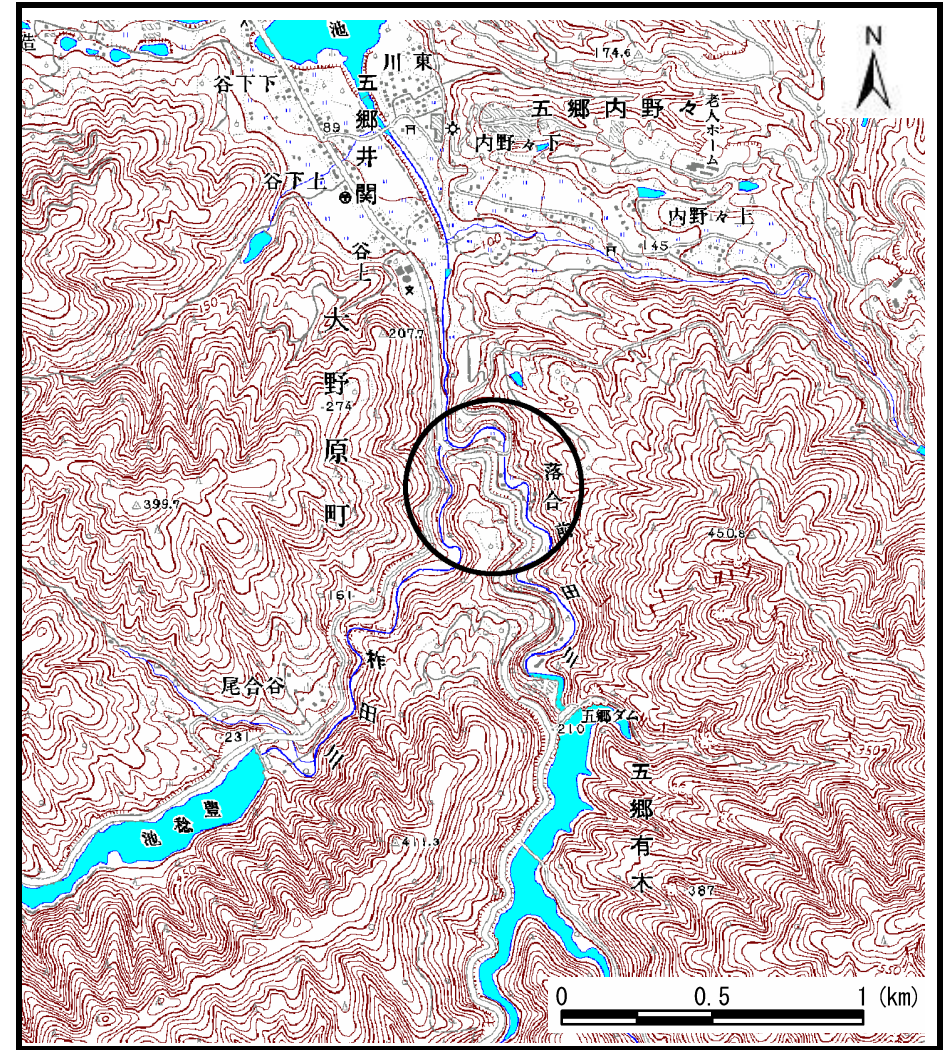


土砂災害警戒区域の指定の公示に係る図書(その1)



(1/200,000)



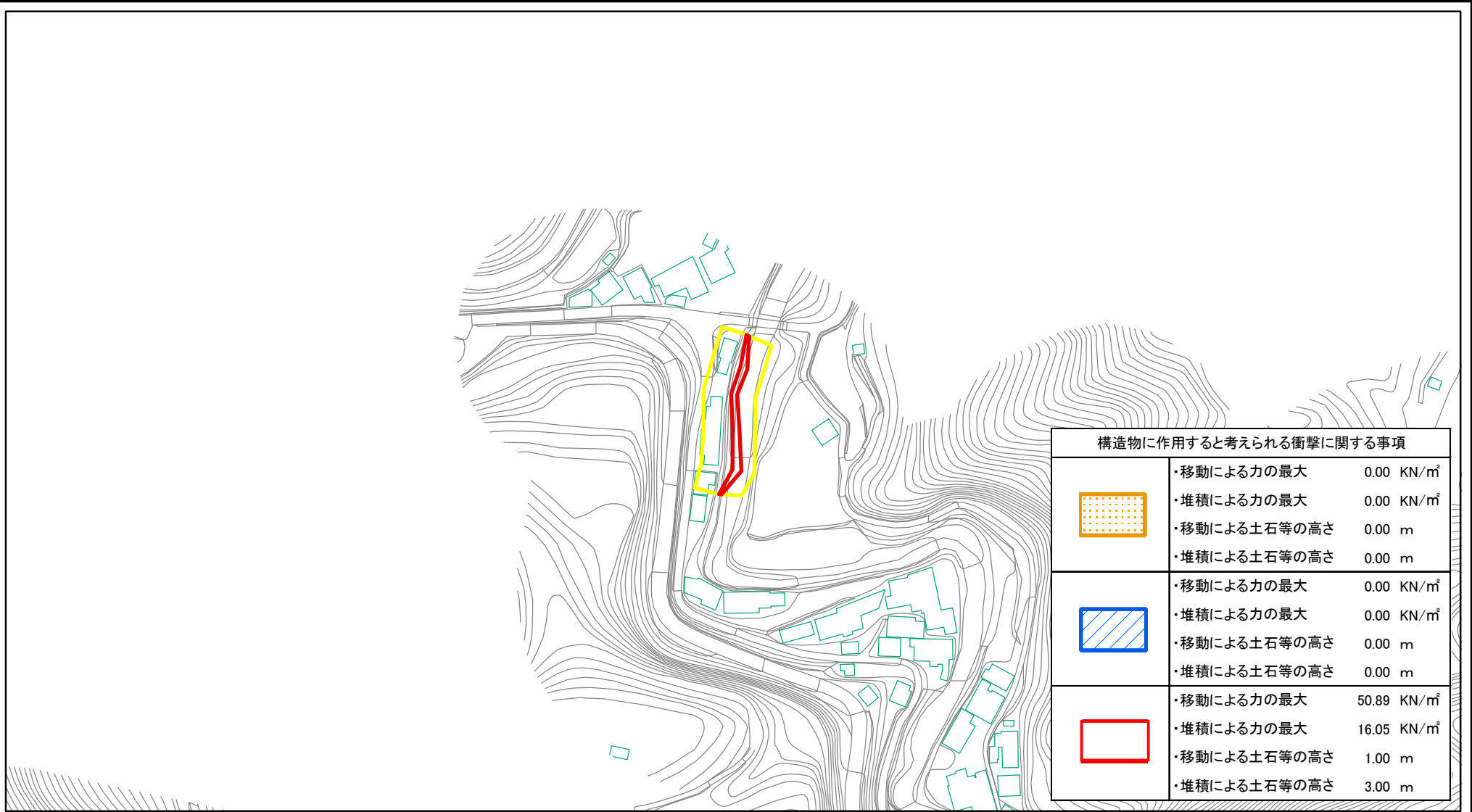
(1/25,000)

様式-1 (急)
土砂災害警戒区域・土砂災害特別警戒区域 位置図

自然現象の種類	急傾斜地の崩壊
箇所番号	II-763
箇所名	有木落合 (7)
所在地	観音寺市大野原町有木

この地図は、国土地理院長の承認を得て、同院発行の数値地図20000 (地図画像) 及び数値地図25000 (地図画像) を複製したものである。(承認番号 平20業複、第406号)

土砂災害警戒区域等の指定の公示に係る図書(その2)



構造物に作用すると考えられる衝撃に関する事項		
	・移動による力の最大	0.00 KN/m ²
	・堆積による力の最大	0.00 KN/m ²
	・移動による土石等の高さ	0.00 m
	・堆積による土石等の高さ	0.00 m
	・移動による力の最大	0.00 KN/m ²
	・堆積による力の最大	0.00 KN/m ²
	・移動による土石等の高さ	0.00 m
	・堆積による土石等の高さ	0.00 m
	・移動による力の最大	50.89 KN/m ²
	・堆積による力の最大	16.05 KN/m ²
	・移動による土石等の高さ	1.00 m
	・堆積による土石等の高さ	3.00 m

0 25 50 100
m

様式-2(急) 土砂災害警戒区域・土砂災害特別警戒区域 区域図(その2)	土砂災害防止法施行令第二条の基準に該当する区域		N 縮尺 1:2,500	自然現象の種類	急傾斜地の崩壊	箇所番号	II-763
	土砂災害防止法施行令第三条の基準に該当する区域			告示番号	香川県告示第16号	箇所名	有木落合(7)
	土砂等の(移動)高さが1m以下の場合、土砂等の移動による力が100kN/m ² を超える区域			告示年月日	平成23年1月18日	所在地	観音寺市大野原町有木
	土砂等の堆積の高さが3mを超える区域						