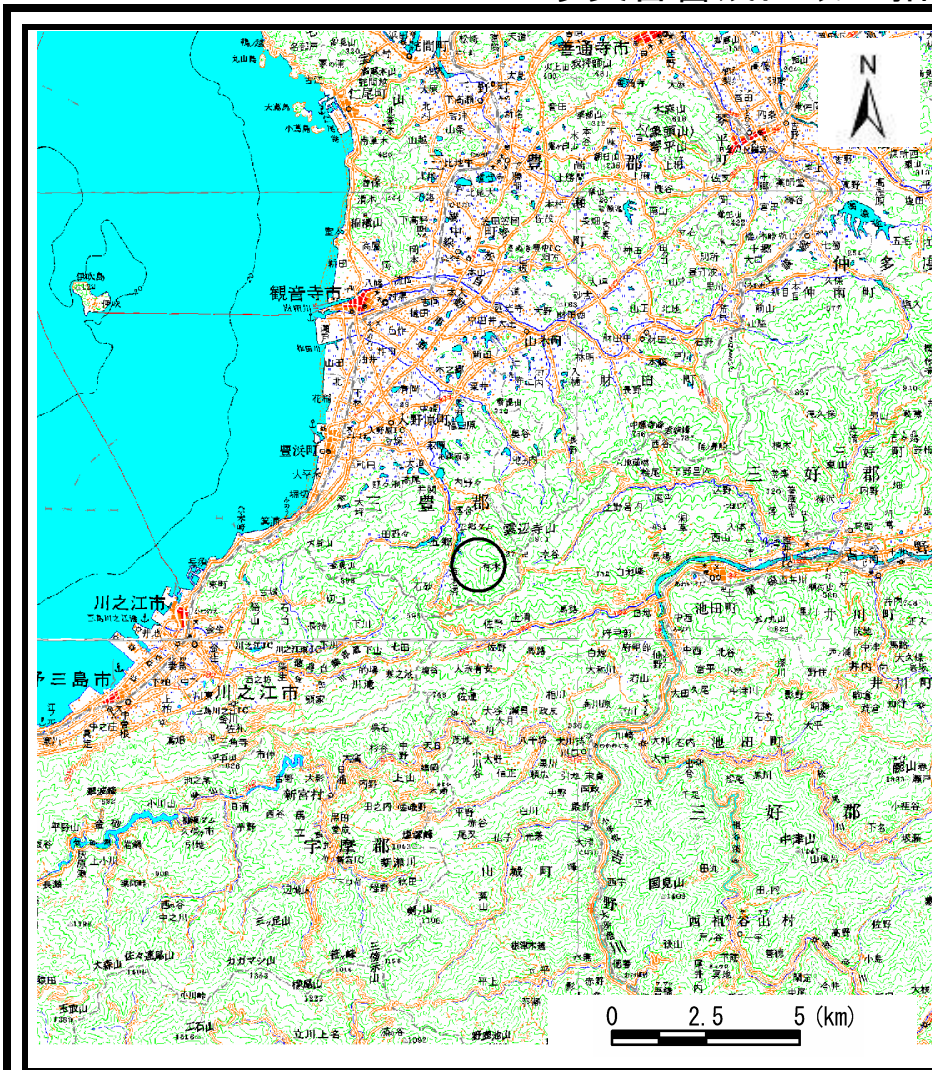
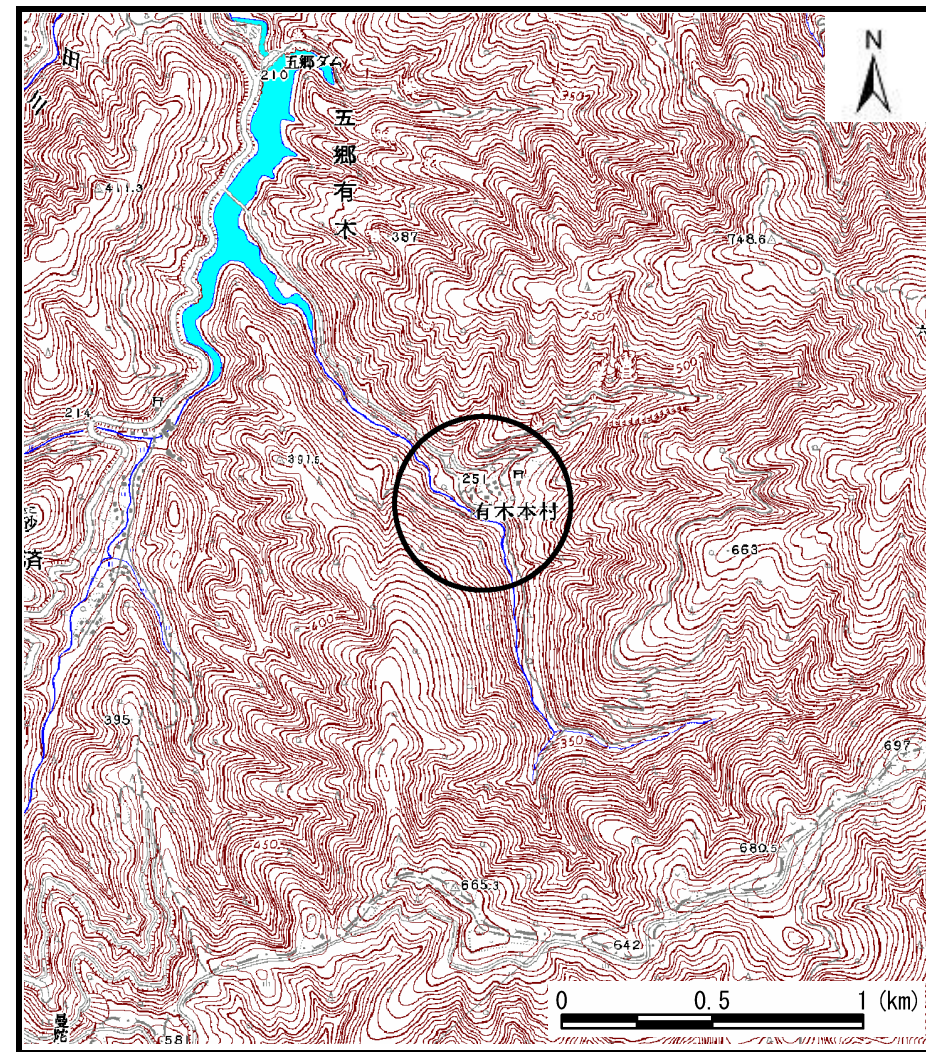


土砂災害警戒区域の指定の公示に係る図書(その1)



(1/200,000)



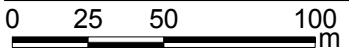
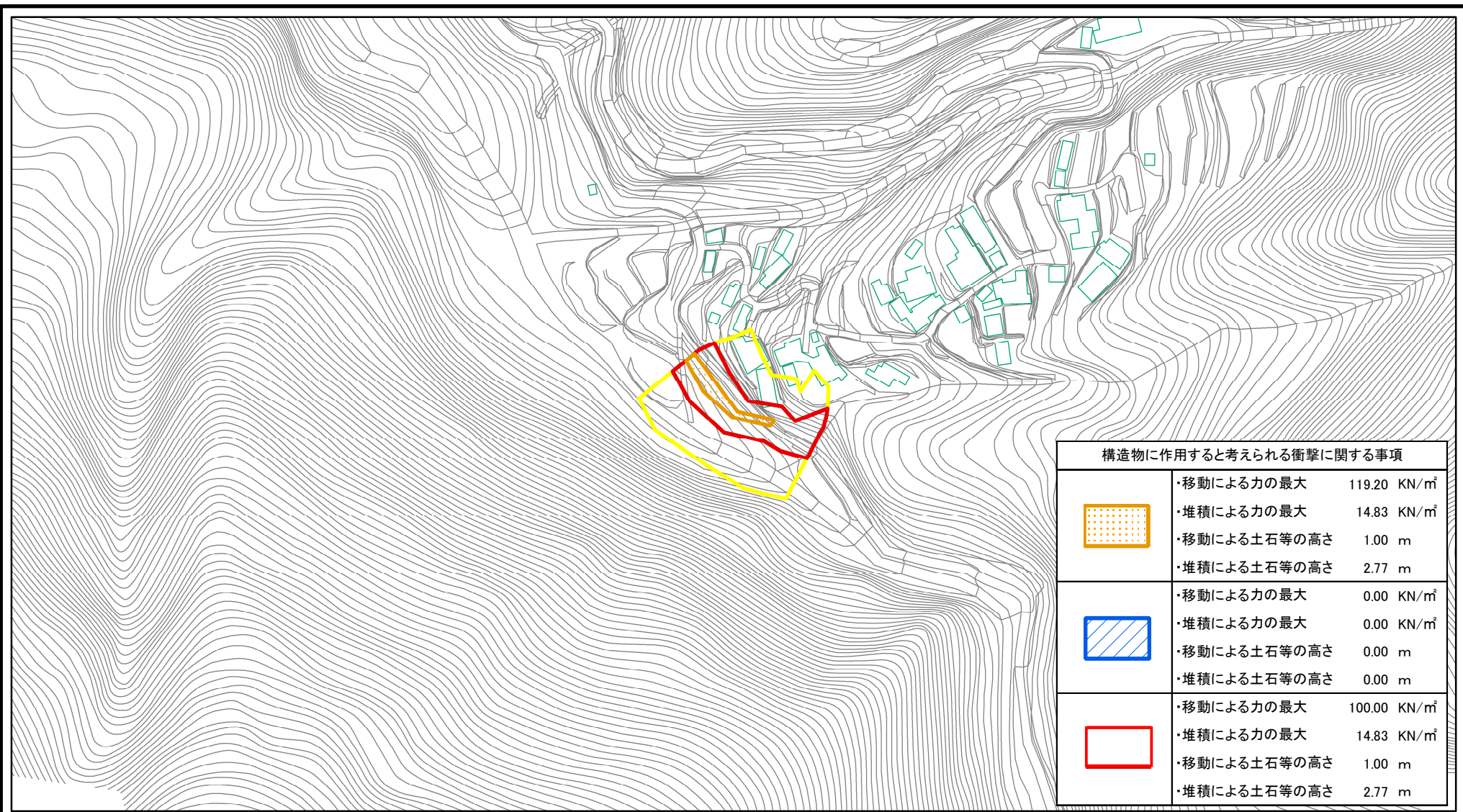
(1/25,000)




様式-1 (急)
土砂災害警戒区域・土砂災害特別警戒区域 位置図

自然現象の種類	急傾斜地の崩壊
箇所番号	II-2657
箇所名	本村 (3)
所在地	観音寺市大野原町有木

この地図は、国土地理院長の承認を得て、同院発行の数値地図200000 (地図画像) 及び数値地図25000 (地図画像) を複製したものである。(承認番号 平20業複、第406号)

土砂災害警戒区域等の指定の公示に係る図書(その2)



様式-2(急) 土砂災害警戒区域・土砂災害特別警戒区域 区域図(その2)	土砂災害防止法施行令第二条の基準に該当する区域		N 縮尺 1:2,500	自然現象の種類	急傾斜地の崩壊	箇所番号	II-2657
	土砂災害防止法施行令第三条の基準に該当する区域			告示番号	香川県告示第16号	箇所名	木村(3)
	土石等の(移動)高さが1m以下の場合、土石等の移動による力が100kN/mを超える区域		告示年月日	平成23年1月18日	所在地	観音寺市大野原町有木	
	土石等の堆積の高さが3mを超える区域	