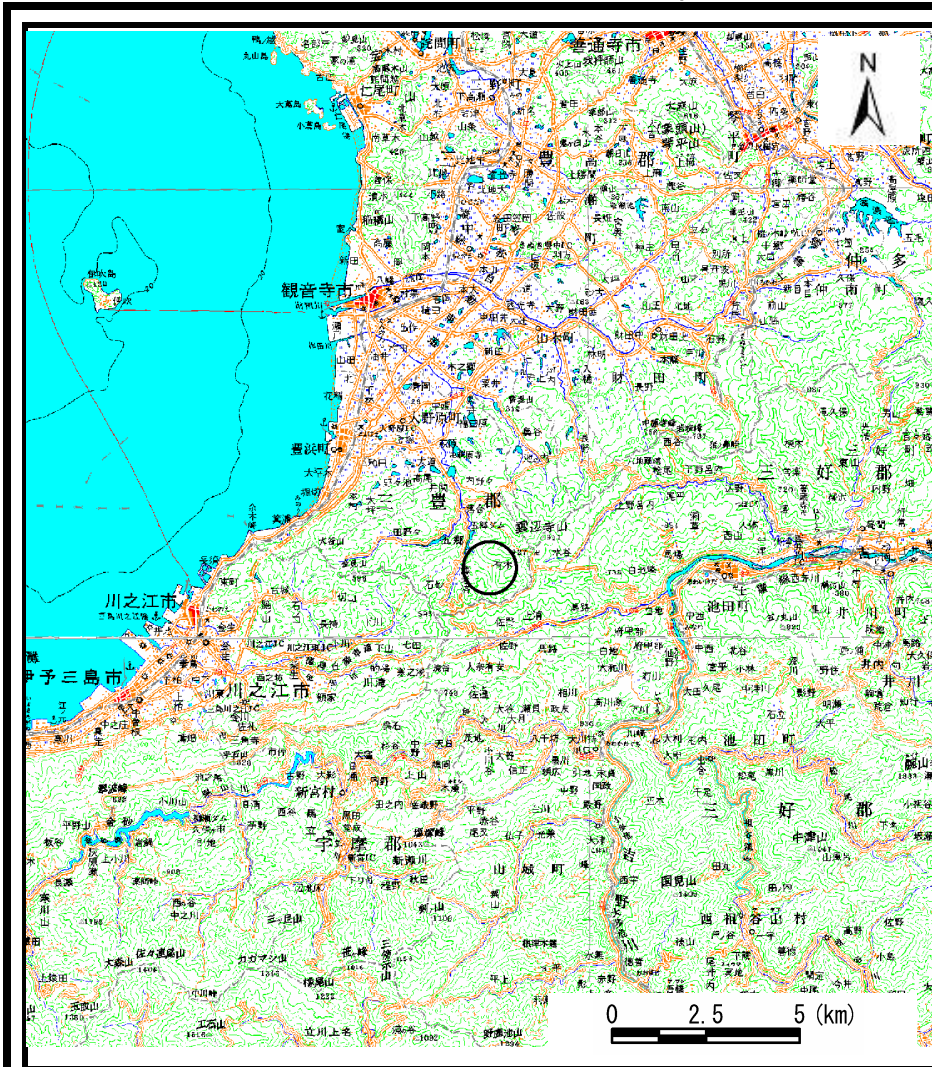
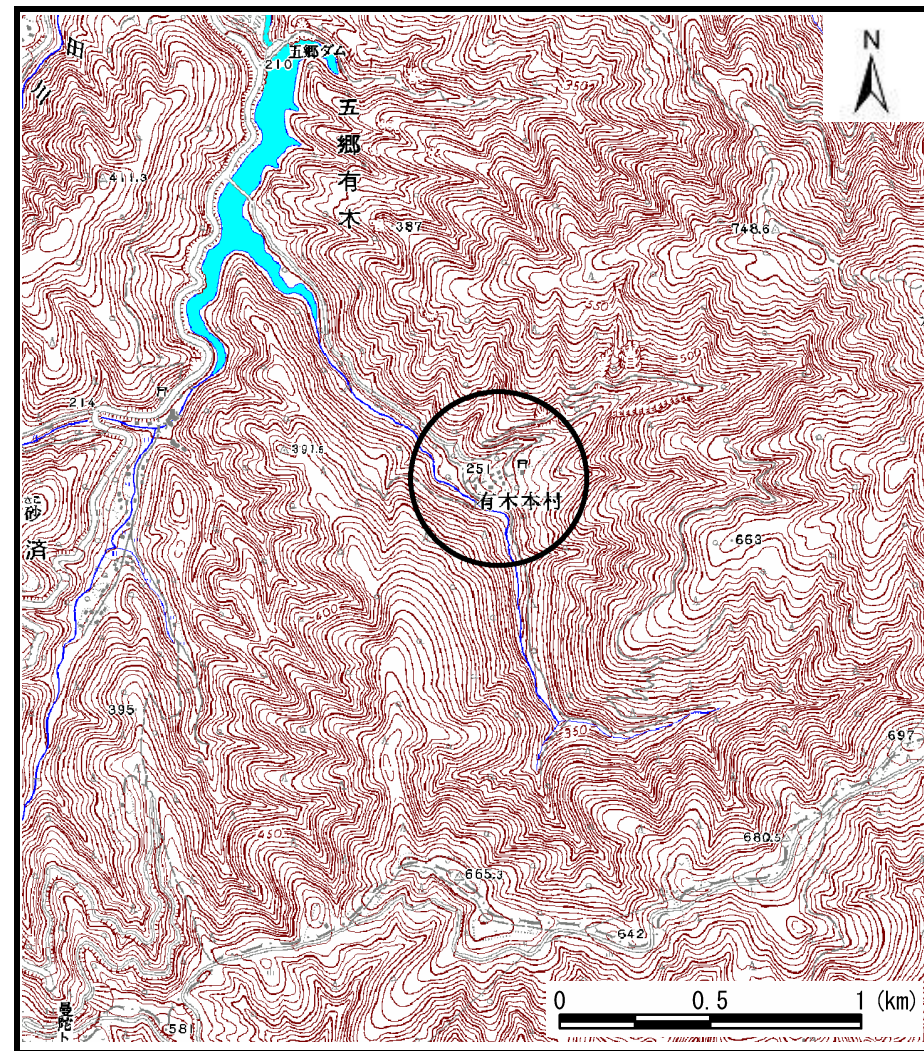


土砂災害警戒区域の指定の公示に係る図書(その1)



(1/200,000)



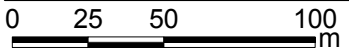
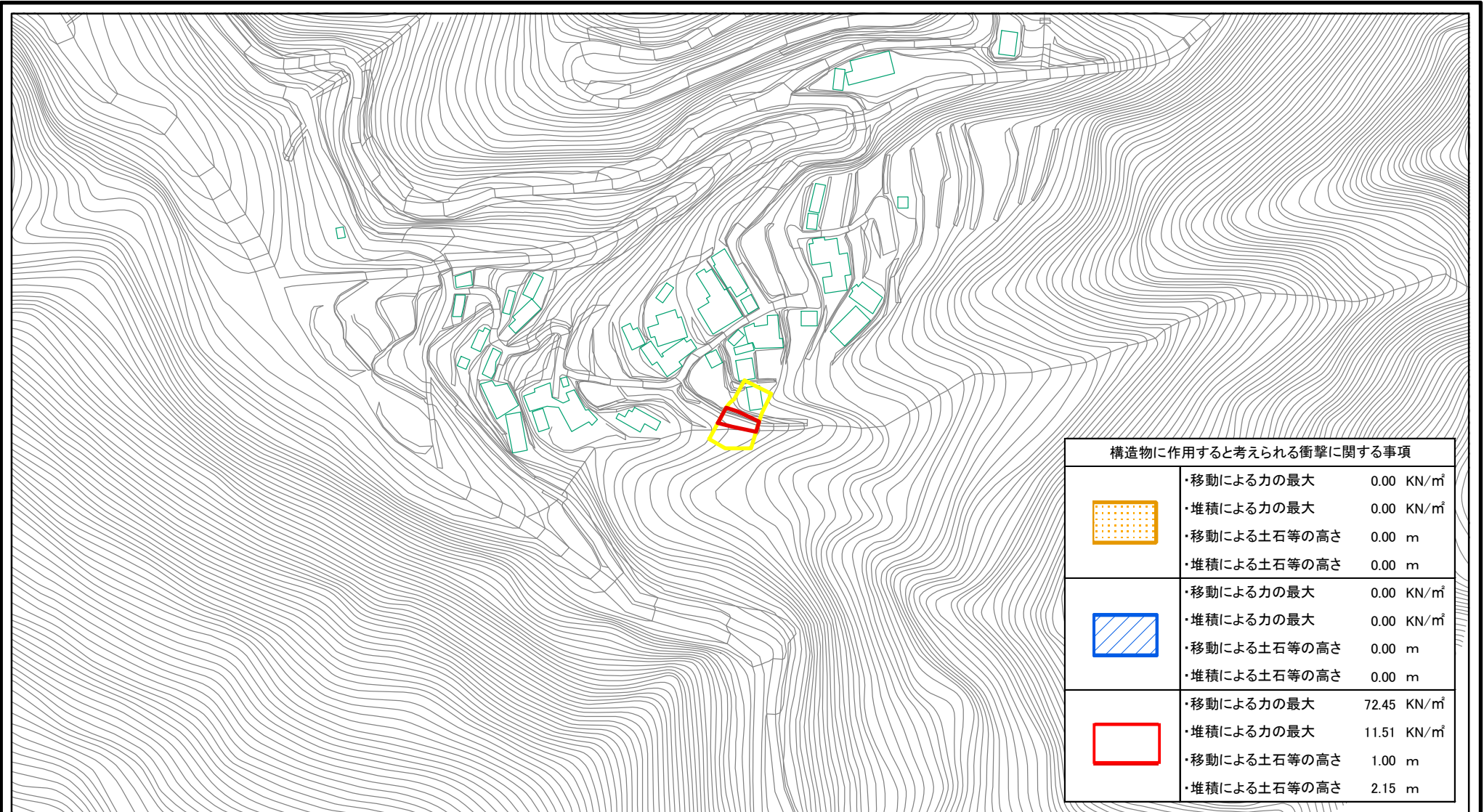
(1/25,000)

様式-1 (急)
土砂災害警戒区域・土砂災害特別警戒区域 位置図

自然現象の種類	急傾斜地の崩壊
箇所番号	II-2656
箇所名	本村 (2)
所在地	観音寺市大野原町有木

この地図は、国土地理院長の承認を得て、同院発行の数値地図200000 (地図画像) 及び数値地図25000 (地図画像) を複製したものである。(承認番号 平20業複、第406号)

土砂災害警戒区域等の指定の公示に係る図書(その2)



構造物に作用すると考えられる衝撃に関する事項		
	・移動による力の最大	0.00 KN/m ²
	・堆積による力の最大	0.00 KN/m ²
	・移動による土石等の高さ	0.00 m
	・堆積による土石等の高さ	0.00 m
	・移動による力の最大	0.00 KN/m ²
	・堆積による力の最大	0.00 KN/m ²
	・移動による土石等の高さ	0.00 m
	・堆積による土石等の高さ	0.00 m
	・移動による力の最大	72.45 KN/m ²
	・堆積による力の最大	11.51 KN/m ²
	・移動による土石等の高さ	1.00 m
	・堆積による土石等の高さ	2.15 m

様式-2(急) 土砂災害警戒区域・土砂災害特別警戒区域 区域図(その2)	土砂災害防止法施行令第二条の基準に該当する区域		N	自然現象の種類	急傾斜地の崩壊	箇所番号	II-2656	
	土砂災害防止法施行令第三条の基準に該当する区域			縮尺	告示番号	香川県告示第16号	箇所名	本村(2)
	土砂災害防止法施行令第三条の基準に該当する区域		1:2,500	告示年月日	平成23年1月18日	所在地	観音寺市大野原町有木	
	それ以外の区域							