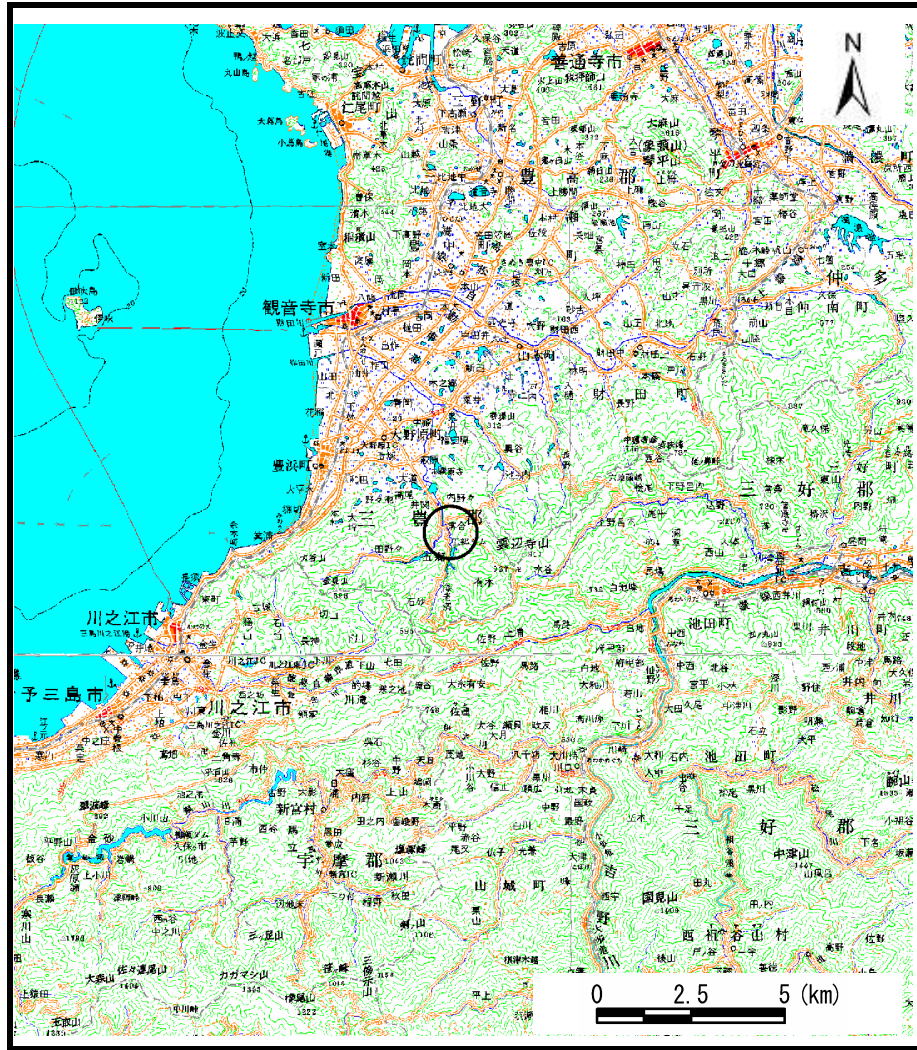
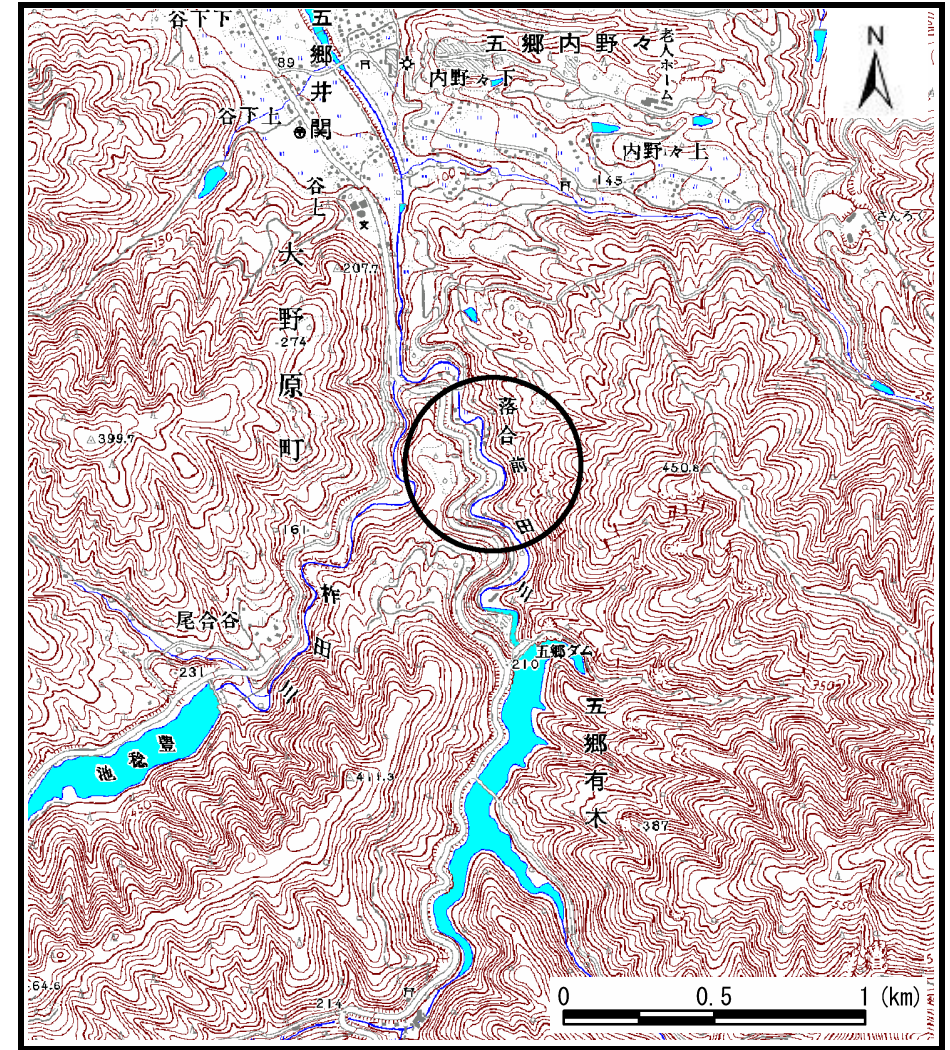


土砂災害警戒区域の指定の公示に係る図書(その1)



(1/200,000)



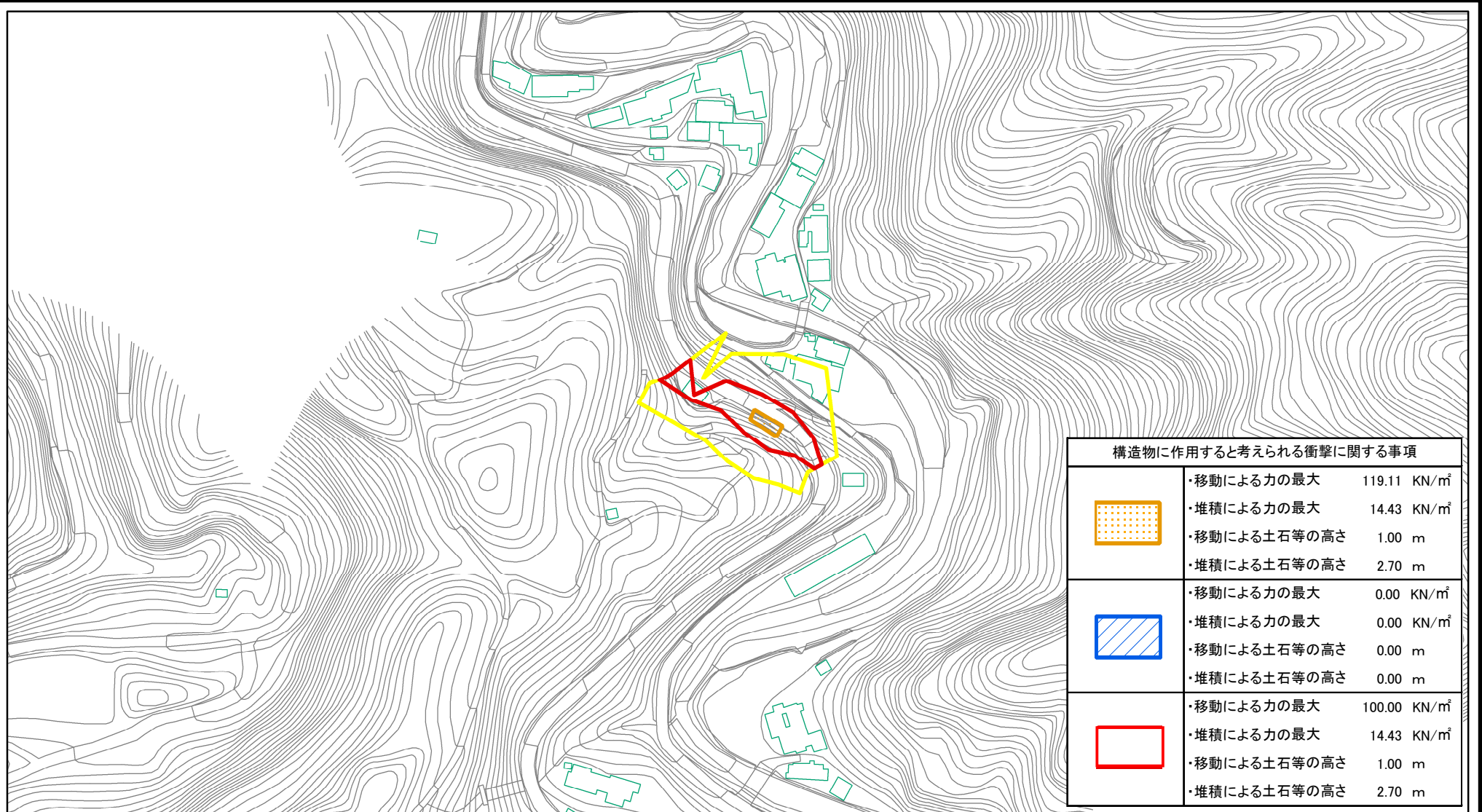
(1/25,000)

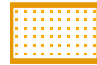


様式-1 (急)
土砂災害警戒区域・土砂災害特別警戒区域 位置図

自然現象の種類	急傾斜地の崩壊
箇所番号	I-949
箇所名	落合(2)_2
所在地	観音寺市大野原町有木




この地図は、国土地理院長の承認を得て、同院発行の数値地図20000(地図画像)及び数値地図25000(地図画像)を複製したものである。(承認番号 平20業複、第406号)

土砂災害警戒区域等の指定の公示に係る図書(その2)



構造物に作用すると考えられる衝撃に関する事項		
	<ul style="list-style-type: none"> ・移動による力の最大 119.11 KN/m² ・堆積による力の最大 14.43 KN/m² ・移動による土石等の高さ 1.00 m ・堆積による土石等の高さ 2.70 m 	
	<ul style="list-style-type: none"> ・移動による力の最大 0.00 KN/m² ・堆積による力の最大 0.00 KN/m² ・移動による土石等の高さ 0.00 m ・堆積による土石等の高さ 0.00 m 	
	<ul style="list-style-type: none"> ・移動による力の最大 100.00 KN/m² ・堆積による力の最大 14.43 KN/m² ・移動による土石等の高さ 1.00 m ・堆積による土石等の高さ 2.70 m 	

0 25 50 100
m

様式-2(急) 土砂災害警戒区域・土砂災害特別警戒区域 区域図(その2)	土砂災害防止法施行令第二条の基準に該当する区域		N 縮尺 1:2,500	自然現象の種類	急傾斜地の崩壊	箇所番号	I-949
	土砂災害防止法施行令第三条の基準に該当する区域			告示番号	香川県告示第16号	箇所名	落合(2)_2
	それ以外の区域			告示年月日	平成23年1月18日	所在地	観音寺市大野原町有木