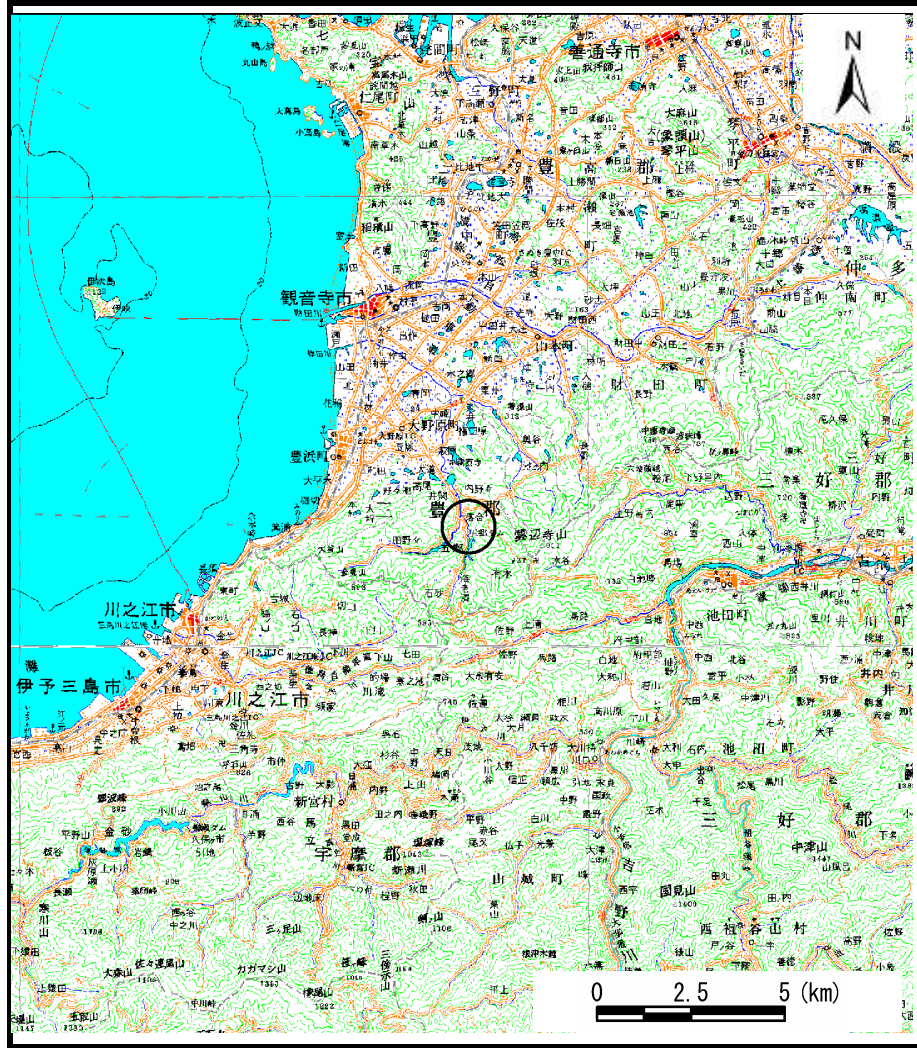
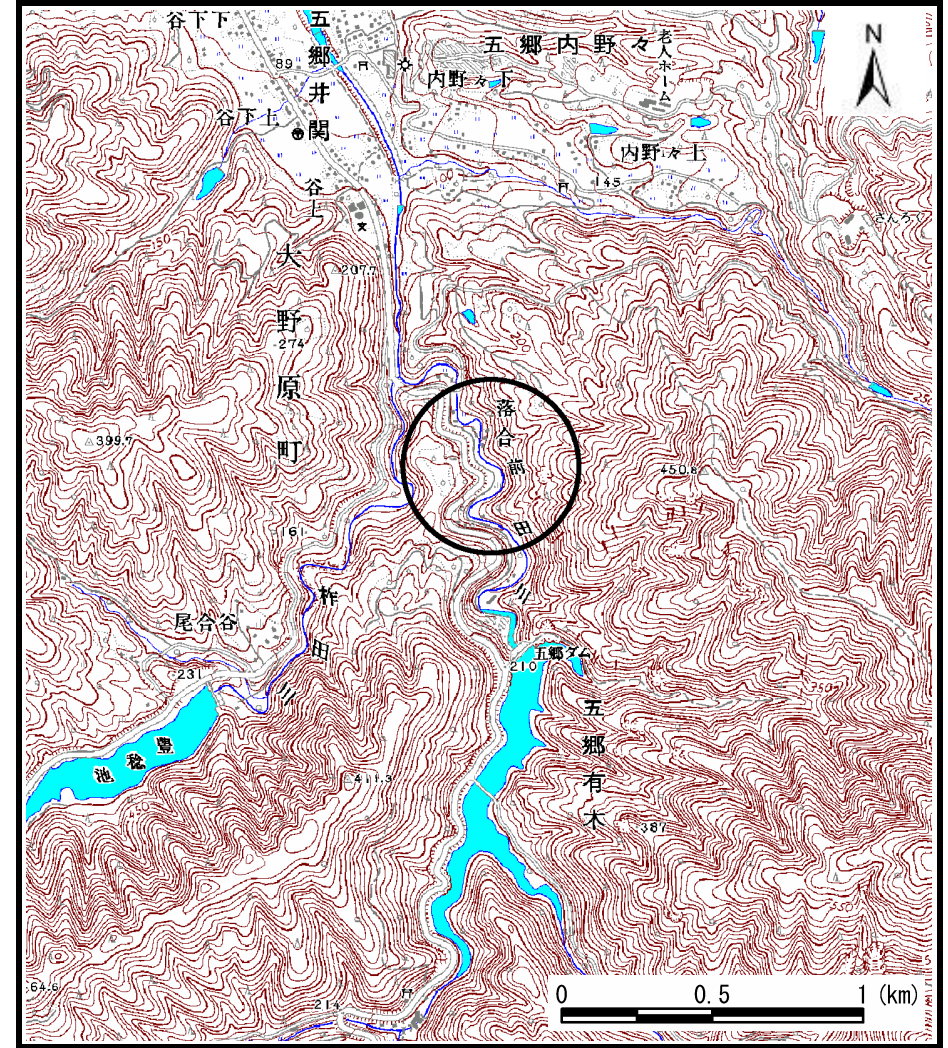


土砂災害警戒区域の指定の公示に係る図書(その1)



(1/200,000)



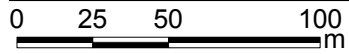
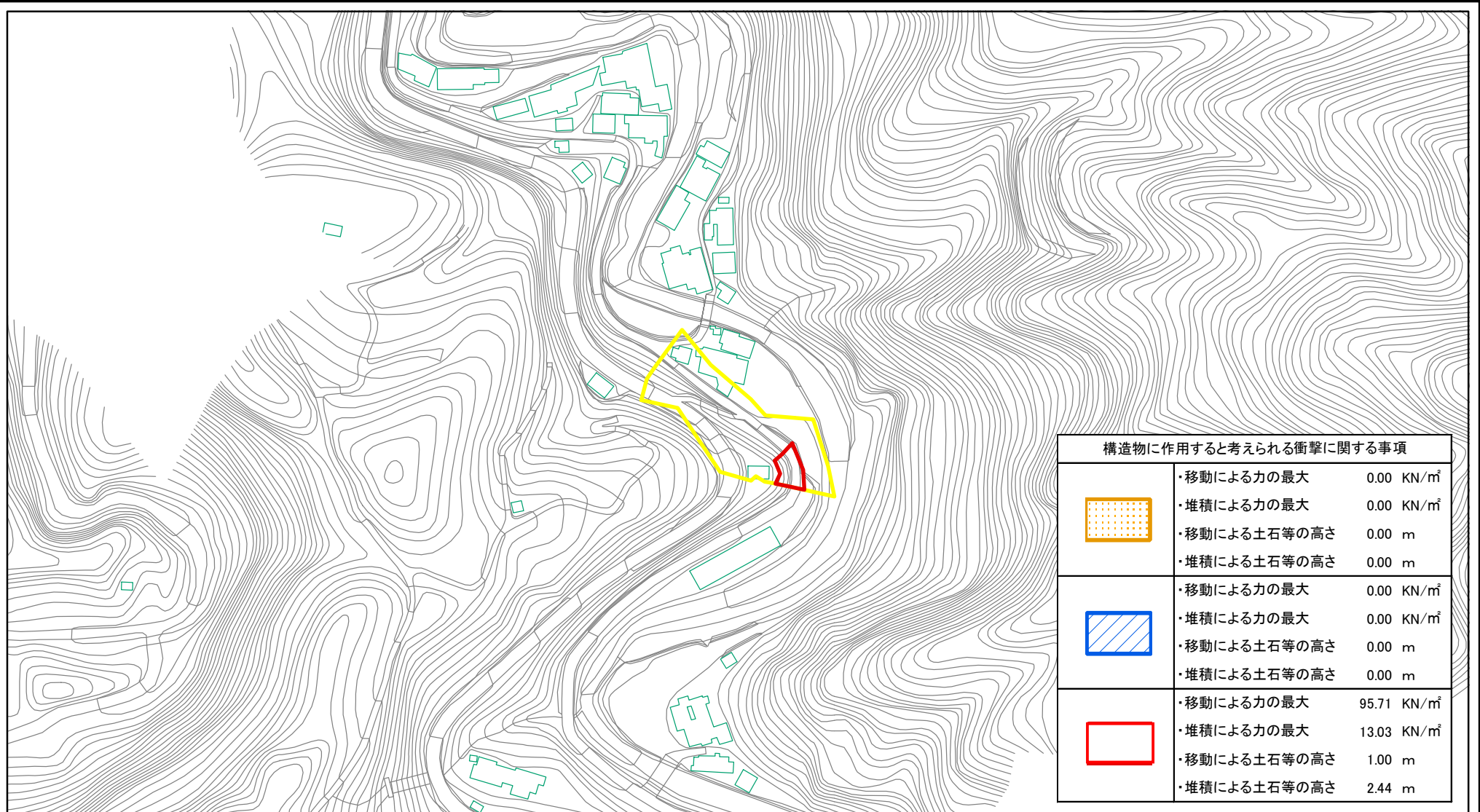
(1/25,000)

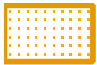


様式-1 (急)
土砂災害警戒区域・土砂災害特別警戒区域 位置図





自然現象の種類	急傾斜地の崩壊
箇所番号	I-949
箇所名	落合(2)_1
所在地	観音寺市大野原町有木

この地図は、国土地理院長の承認を得て、同院発行の数値地図20000(地図画像)及び数値地図25000(地図画像)を複製したものである。(承認番号 平20業複、第406号)

土砂災害警戒区域等の指定の公示に係る図書(その2)



構造物に作用すると考えられる衝撃に関する事項		
	・移動による力の最大	0.00 KN/m ²
	・堆積による力の最大	0.00 KN/m ²
	・移動による土石等の高さ	0.00 m
	・堆積による土石等の高さ	0.00 m
	・移動による力の最大	0.00 KN/m ²
	・堆積による力の最大	0.00 KN/m ²
	・移動による土石等の高さ	0.00 m
	・堆積による土石等の高さ	0.00 m
	・移動による力の最大	95.71 KN/m ²
	・堆積による力の最大	13.03 KN/m ²
	・移動による土石等の高さ	1.00 m
	・堆積による土石等の高さ	2.44 m

様式-2(急) 土砂災害警戒区域・土砂災害特別警戒区域 区域図(その2)	土砂災害防止法施行令第二条の基準に該当する区域		N	自然現象の種類	急傾斜地の崩壊	箇所番号	I-949
	土砂災害防止法施行令第三条の基準に該当する区域			縮尺	告示番号	香川県告示第16号	箇所名
	土砂等の(移動)高さが1m以下の場合、土砂等の移動による力が100kN/mを超える区域		告示年月日		平成23年1月18日	所在地	観音寺市大野原町有木
	土砂等の堆積の高さが3mを超える区域		1:2,500				