



JOB SUPPORT

お仕事サポート

今は仲間と
つながる時

ご利用は
求職期間中
だけ!!

高等技術学校は開校70年以上の歴史を有する職業訓練校で、求職者の皆様の就職に向けた支援をしています。新たな知識・技術や関連資格を取得し、就職を有利にしませんか。

高松校



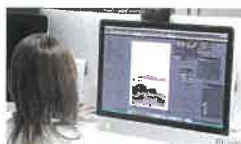
塗装技術科

1年



造園科

6か月



デザイン科

6か月



介護サービス科

2か月

丸亀校



建築施工CAD科

6か月



金属ものづくり科

6か月



パソコンCAD科

6か月



情報ビジネス科

6か月



電気設備科

6か月

学校の様子は
こちらから



訓練詳細は
本校 web にて

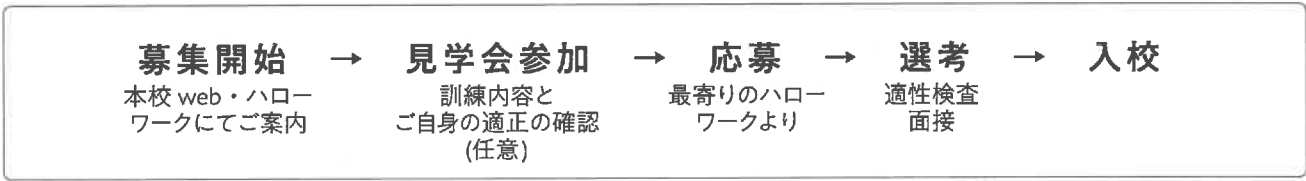


香 川 県 立 高 等 技 術 学 校

高松校 〒761-8031 香川県高松市郷東町 587-1 TEL 087-881-3171 FAX 087-881-6786

丸亀校 〒763-8513 香川県丸亀市港町 307 番地 TEL 0877-22-2633 FAX 0877-24-7990

入校までのスケジュール



募集および見学会日程

実施校	科名	入校年月	募集期間	見学会日程
高松校	塗装技術科	令和7年4月	R6/9/2 ~ 9/17 R6/10/7 ~ 10/22 R6/11/11 ~ 11/26 R6/12/23 ~ 1/14	R6/9/3・9/11 R6/10/8・10/16 R6/11/12・11/20 R6/12/23・R7/1/8
	造園科 デザイン科	令和6年10月	R6/8/5 ~ 8/29	R6/7/30・8/6・8/21・8/26
	介護サービス科	令和7年1月	R6/11/22 ~ 12/13	R6/11/27・12/6
丸亀校	建築施工CAD科 パソコンCAD科 情報ビジネス科	令和6年10月	R6/8/5 ~ 8/29	R6/7/19・7/29・8/5・8/27
	金属ものづくり科	令和6年10月 令和7年1月	R6/8/5 ~ 8/29 R6/11/6 ~ 12/3	R6/7/19・7/29・8/5・8/27 R6/11/8・11/15・11/25
	電気設備科	令和7年1月	R6/11/6 ~ 12/3	R6/11/8・11/15・11/25

※各科の詳細・募集については、学校案内および募集要項をご覧ください。※見学会の日程は変更になる場合があります。

必要経費

(1) 受験料・入学金・授業料は無料です。(個人で使用する教科書、器工具、作業服、保険料等は自己負担)

その他

- (1) 見学会への参加は、求職活動の実績となります。
- (2) 訓練受講期間中、求職活動実績や失業認定日にハローワークへ来所の必要はありません。
- (3) 雇用保険受給資格者の方で受講指示を受けた方は、訓練期間中、失業給付金(基本手当、受講手当、該当者には通所手当が支給されます。)

アクセス

香川県立高等技術学校 高松校



〒761-8031 香川県高松市郷東町 587-1
TEL 087-881-3171 FAX 087-881-6786

香川県立高等技術学校 丸亀校



〒763-8513 香川県丸亀市港町 307 番地
TEL 0877-22-2633 FAX 0877-24-7990

＼ SNS を開設しました！
学校の様子はこちらから
ご覧ください

