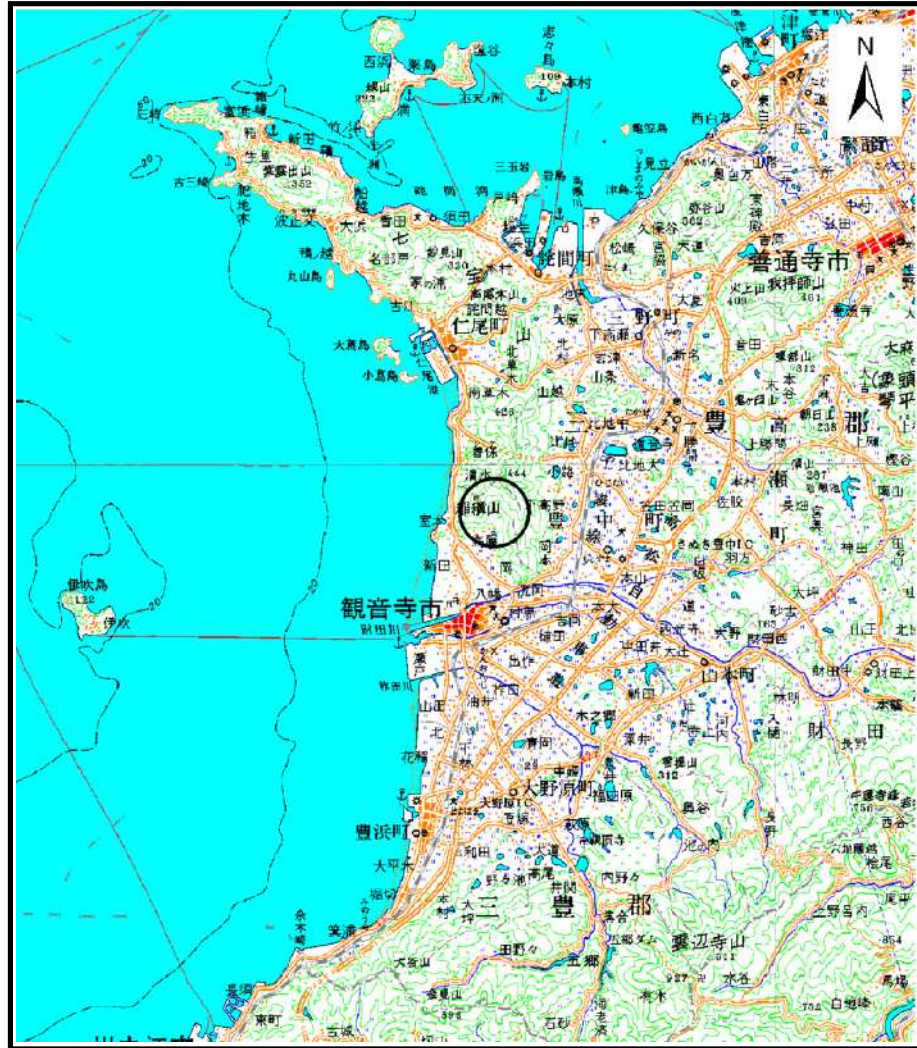
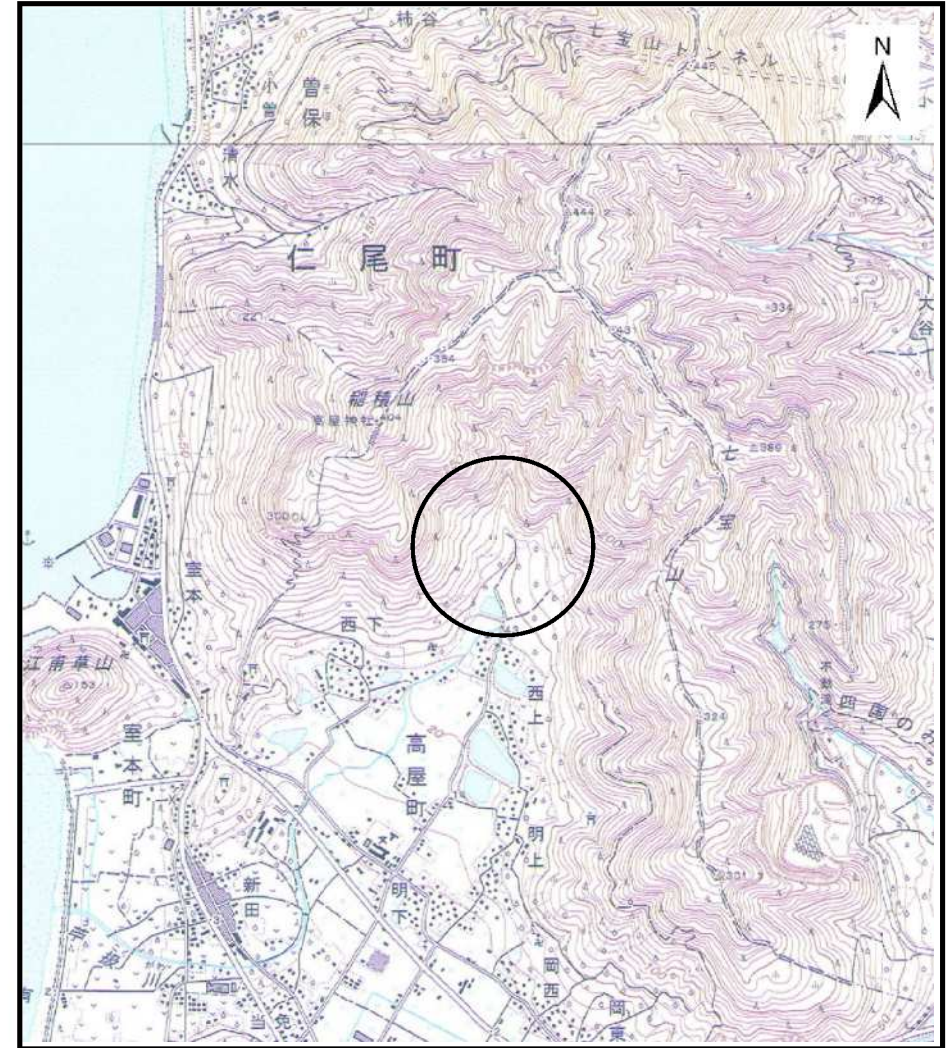


土砂災害警戒区域等の指定の公示に係る図書（その1）



(1/200,000)



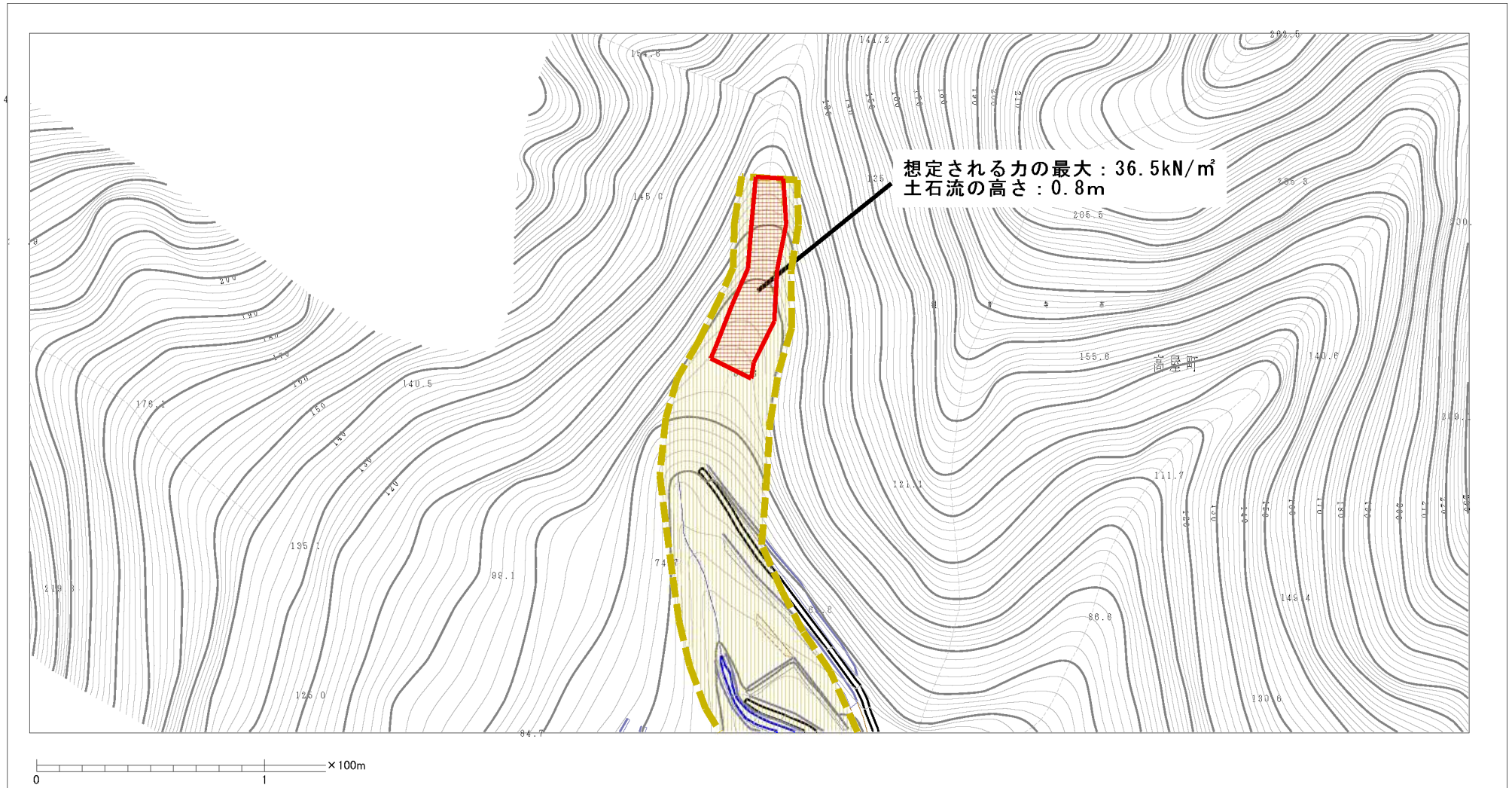
(1/25,000)

様式-1 (土)
土砂災害警戒区域・土砂災害特別警戒区域 位置図

自然現象の種類	土石流
溪流番号	5-6- I -2
溪流名	苧扱川
所在地	香川県観音寺市高屋町西上

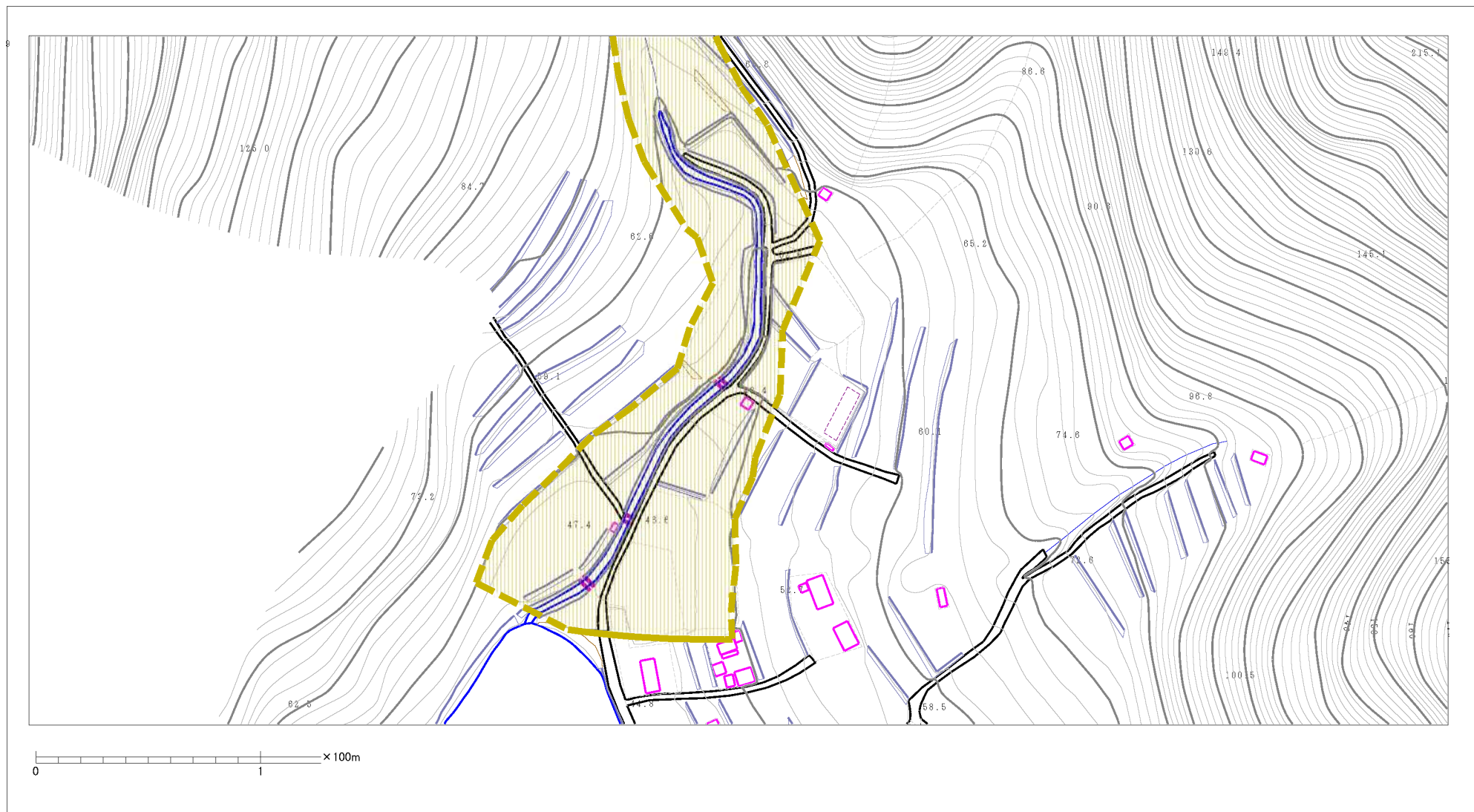
この地図は、国土地理院長の承認を得て、同院発行の数値地図200000(地図画像)及び数値地図25000(地図画像)を複製したものである。(承認番号 平21業複、第50号)

土砂災害警戒区域等の指定の公示に係る図書（その2）



様式-2(土) 土砂災害警戒区域・土砂災害特別警戒区域図	土砂災害防止法施行令第二条の基準に該当する区域		N 縮尺 1:2,500	自然現象の種類 土石流	溪流番号 5-6-I-2
	土砂災害防止法施行令第三条の基準に該当する区域			告示番号 香川県告示第96号	溪流名 苧扱川
	その他の区域			告示年月日 平成24年3月2日	所在地 香川県観音寺市高屋町西上

土砂災害警戒区域等の指定の公示に係る図書（その2）



様式-2(土) 土砂災害警戒区域・土砂災害特別警戒区域 区域図	土砂災害防止法施行令第二条の基準に該当する区域		N 縮尺 1:2,500	自然現象 の種類	土石流	溪流番号	5-6-I-2
	土砂災害防止法施行令第三条の基準に該当する区域			告示番号	香川県告示第96号	溪流名	苧扱川
	その他の区域			告示年月日	平成24年3月2日	所在地	香川県観音寺市高屋町西上