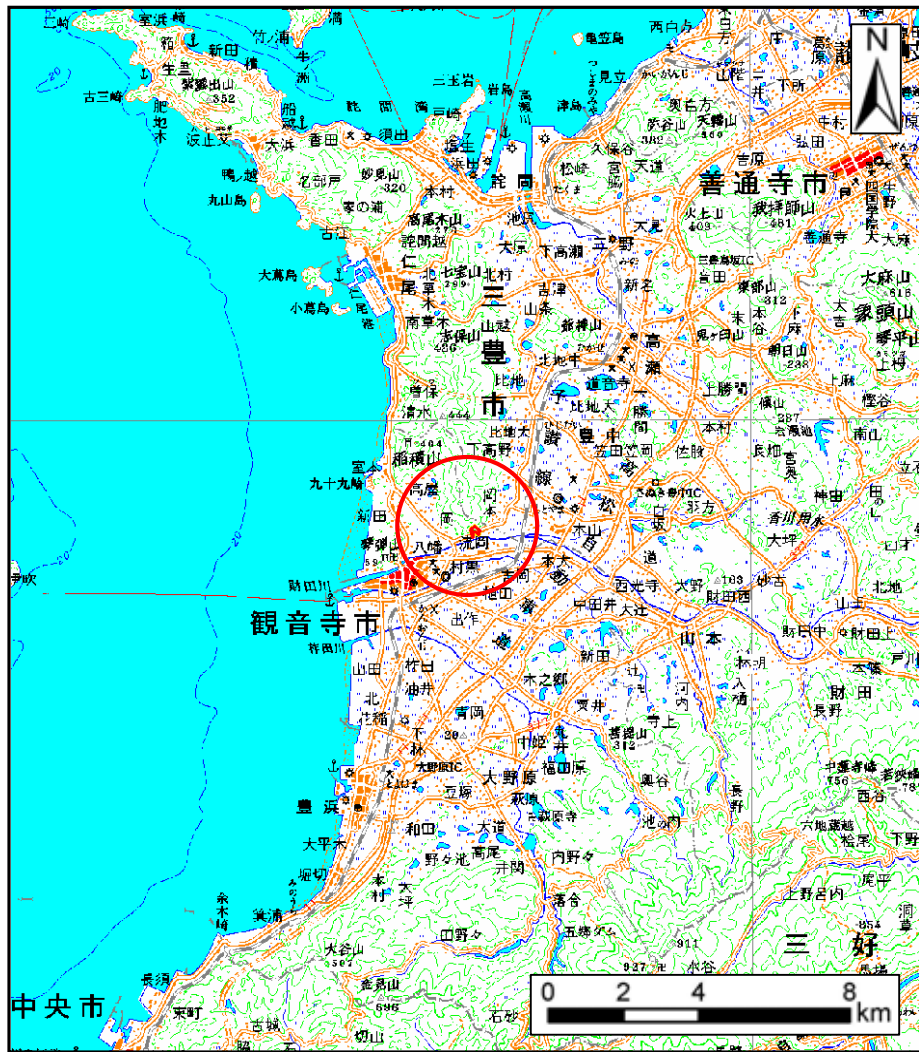
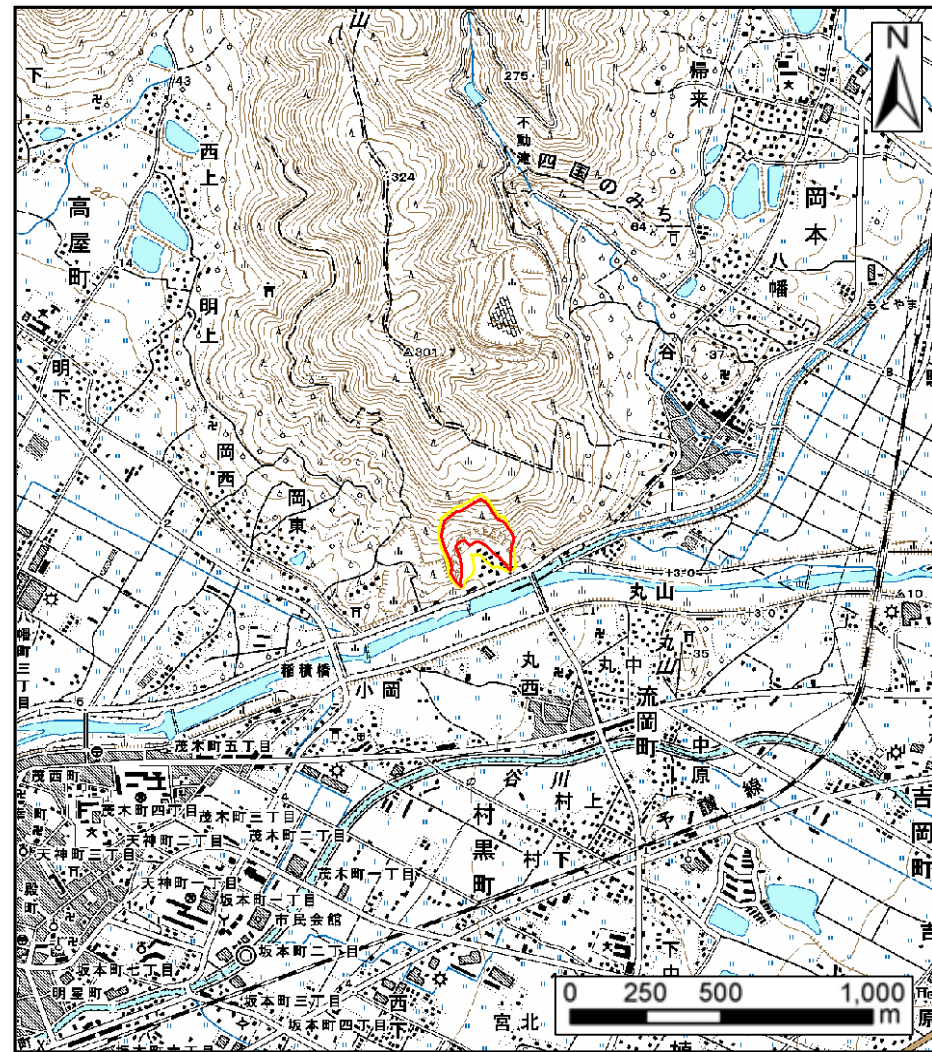


# 土砂災害警戒区域の指定の公示に係る図書（その1）



(1/200,000)



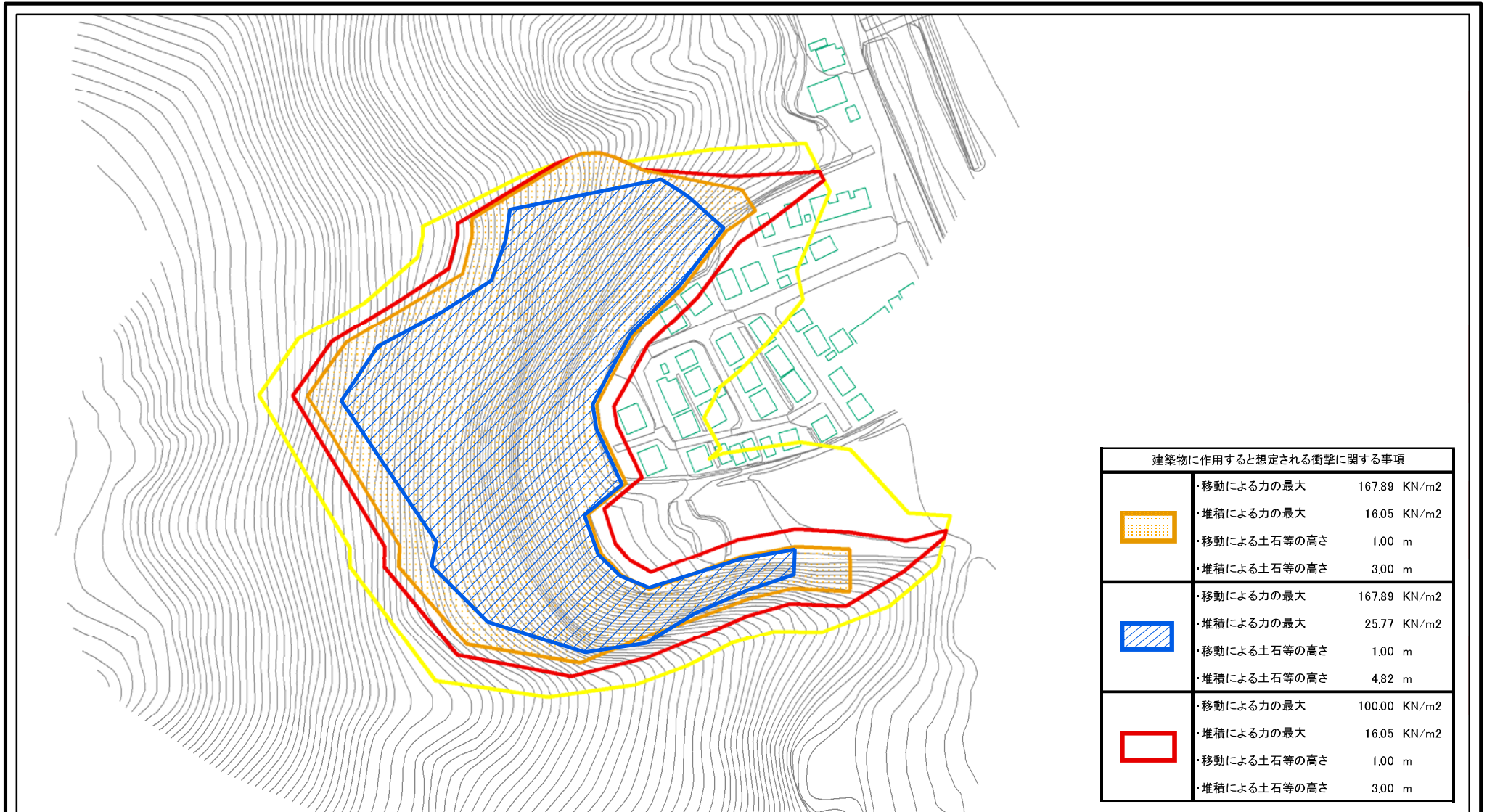
(1/25,000)

様式 - 1 (急)

土砂災害警戒区域・土砂災害特別警戒区域 位置図

自然現象の種類	急傾斜地の崩壊
箇所番号	-431
箇所名	鹿隈1
所在地	観音寺市流岡町

# 土砂災害警戒区域等の指定の公示に係る図書(その2)



0 25 50 100 m

様式-2(急)

土砂災害警戒区域・土砂災害特別警戒区域  
区域図

土砂災害防止法施行令第二条の基準に該当する区域

土砂災害防止法  
施行令第三条の  
基準に該当する  
区域

土砂等の(移動)高さが1m以下の場合、  
土石等の移動による力が100kN/m<sup>2</sup>を超える区域  
土砂等の堆積の高さが3mを超える区域  
それ以外の区域



縮尺

1:2,500

自然現象  
の種類

急傾斜地の崩壊

告示番号

香川県告示第96号

告示年月日

平成24年3月2日

箇所番号

I-431

箇所名

鹿隈\_1

所在地

観音寺市流岡町