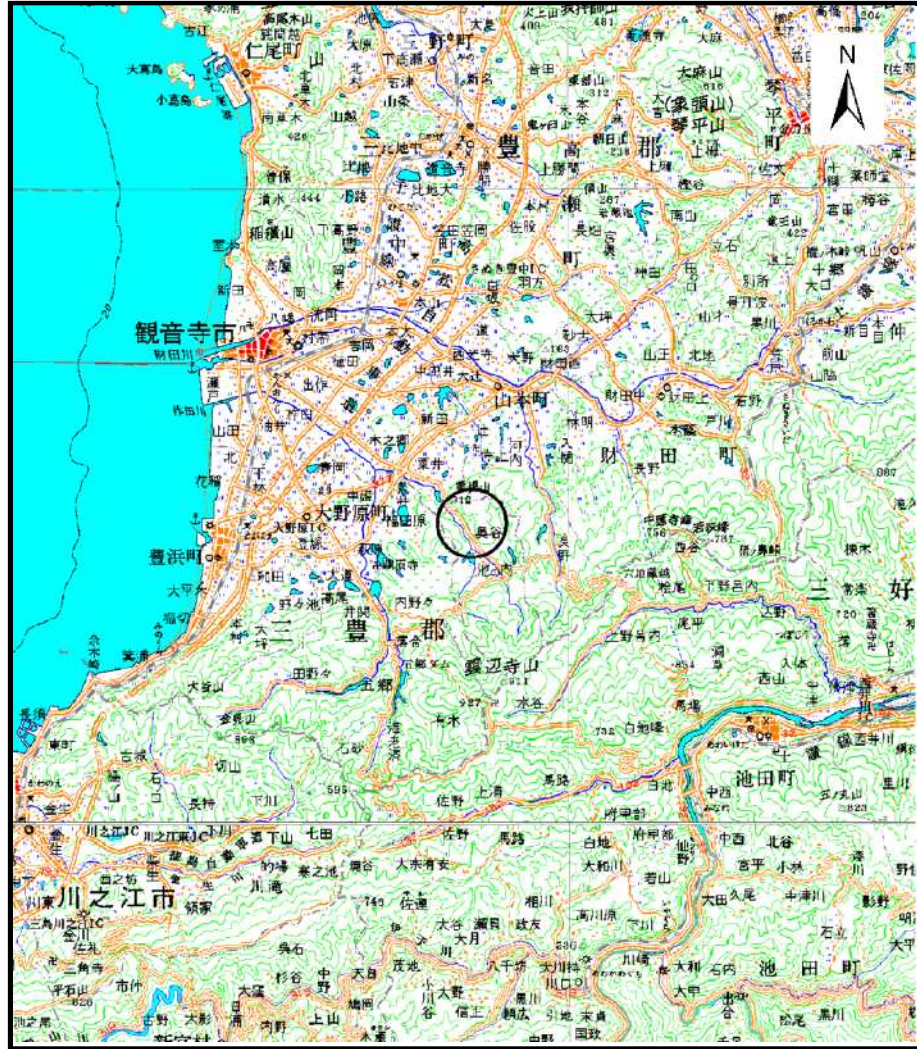
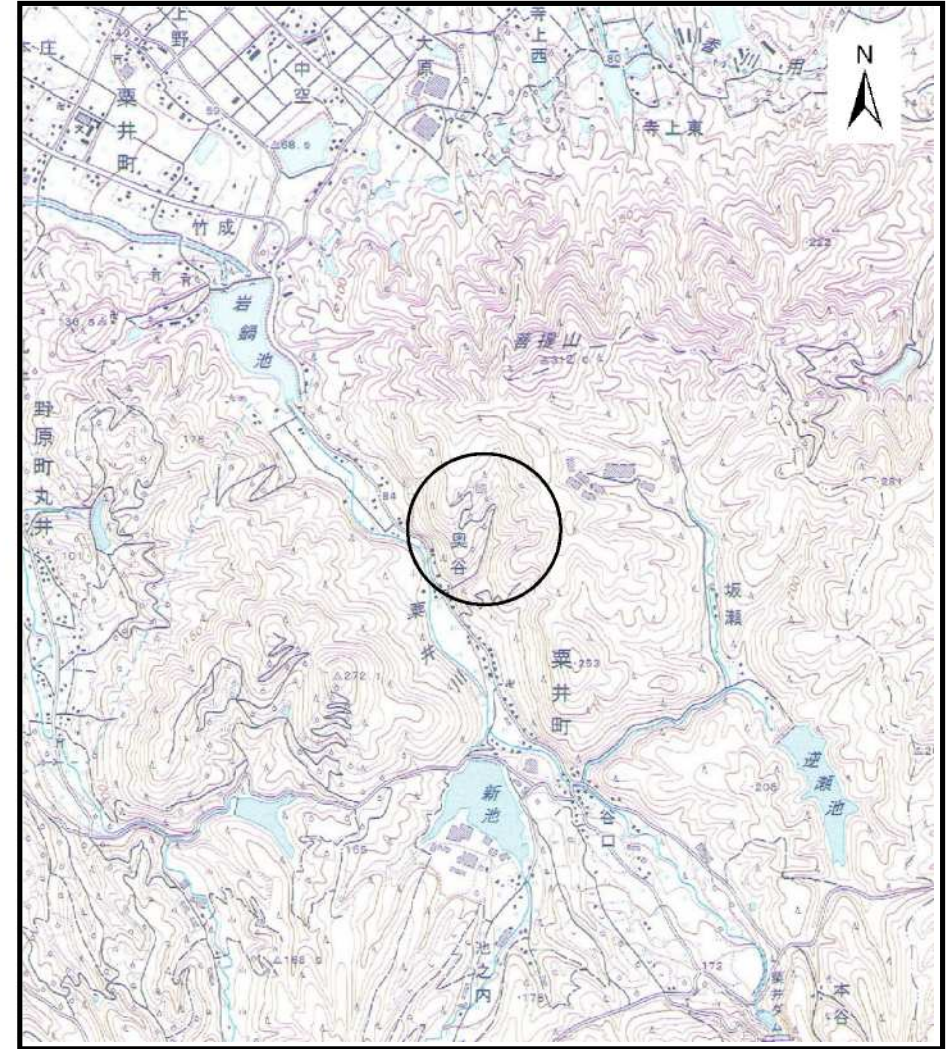


土砂災害警戒区域等の指定の公示に係る図書（その1）



(1/200,000)



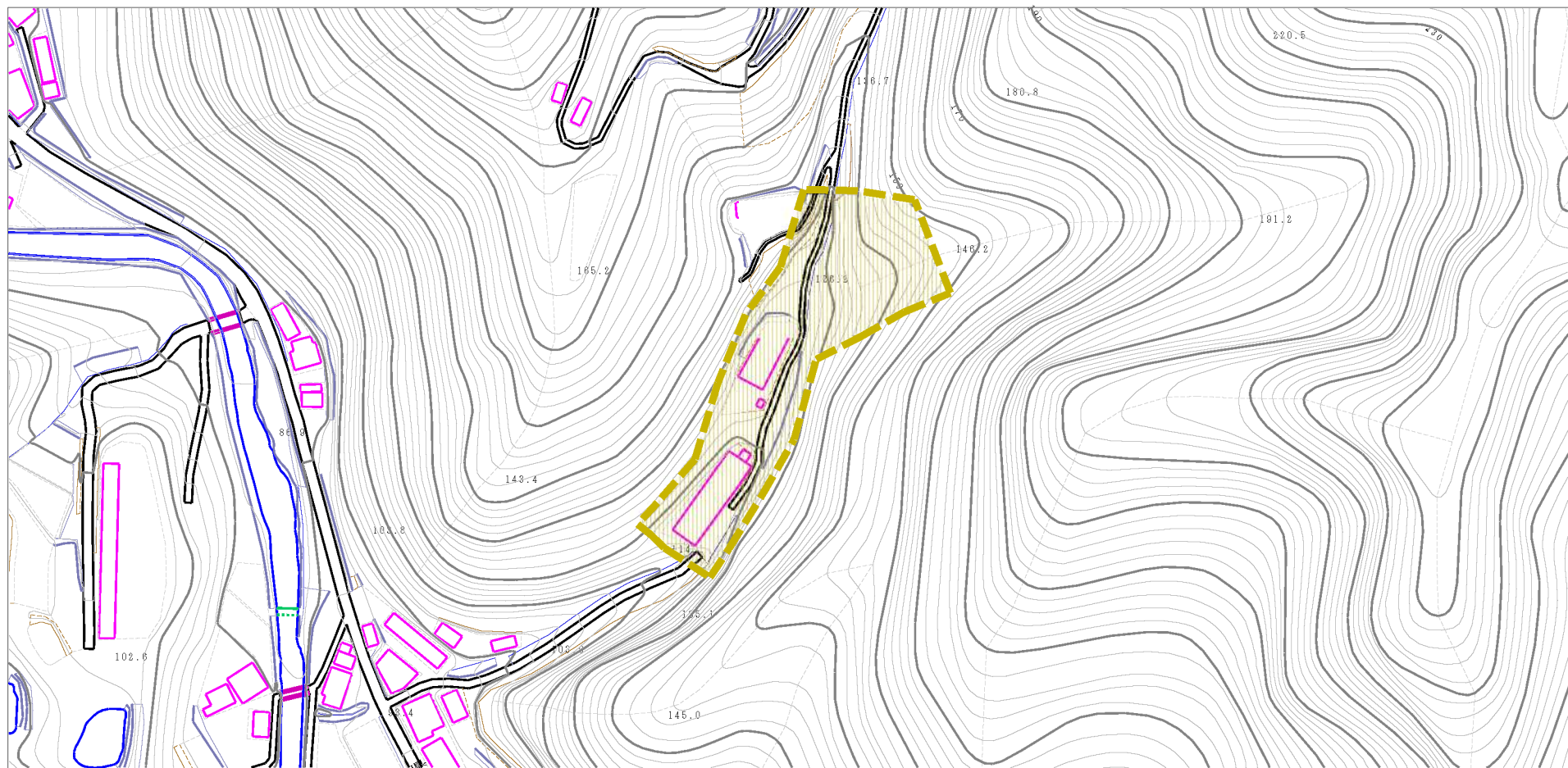
(1/25,000)

様式-1 (土)
土砂災害警戒区域・土砂災害特別警戒区域 位置図

自然現象の種類	土石流
溪流番号	5-6-II-3
溪流名	北峰川
所在地	香川県観音寺市栗井町奥谷

この地図は、国土地理院長の承認を得て、同院発行の数値地図200000(地図画像)及び数値地図25000(地図画像)を複製したものである。(承認番号 平21業複、第50号)

土砂災害警戒区域等の指定の公示に係る図書（その2）



様式-2(土)

土砂災害警戒区域・土砂災害特別警戒区域
区域図

土砂災害防止法施行令第2条の基準に該当する区域

土砂災害防止
法施行令第3
条の基準に該
当する区域

土石流の高さが1mを超える場合、土石等の
移動による力が90kN/m²を超える区域

土石流の高さが1mを超える場合、土石等の
移動による力が90kN/m²を超えない区域

その他の区域



縮尺
1:2,500

自然現象
の種類

土石流

告示番号

香川県告示第96号

告示年月日

平成24年3月2日

溪流番号

5-6-II-3

溪流名

北峰川

所在地

香川県観音寺市粟井町奥谷