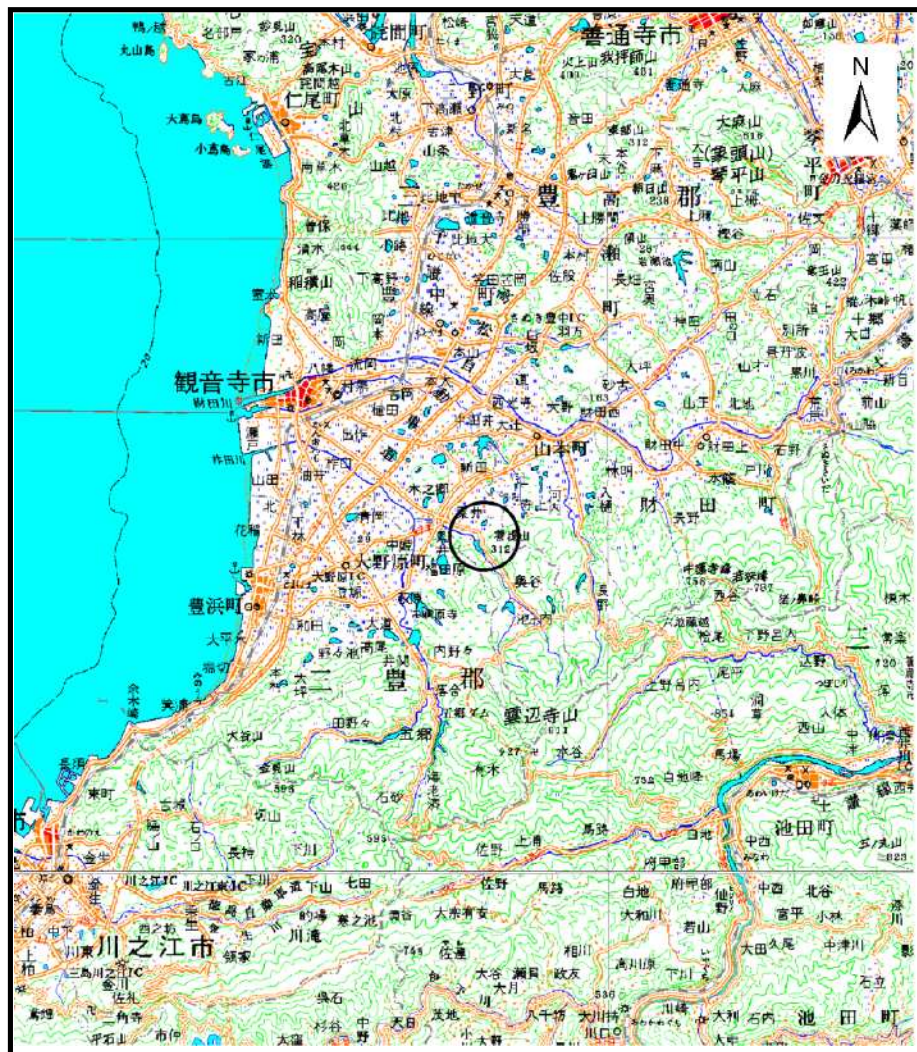
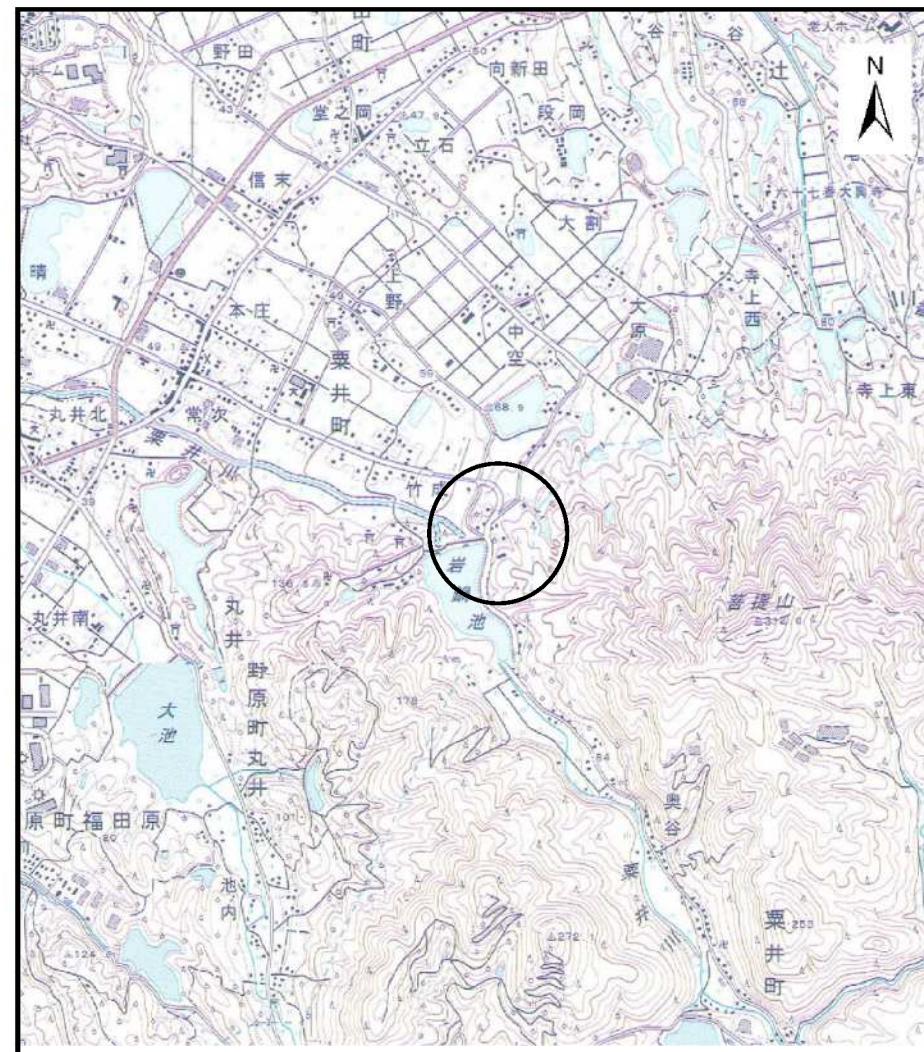


# 土砂災害警戒区域等の指定の公示に係る図書（その1）



(1/200,000)



(1/25,000)

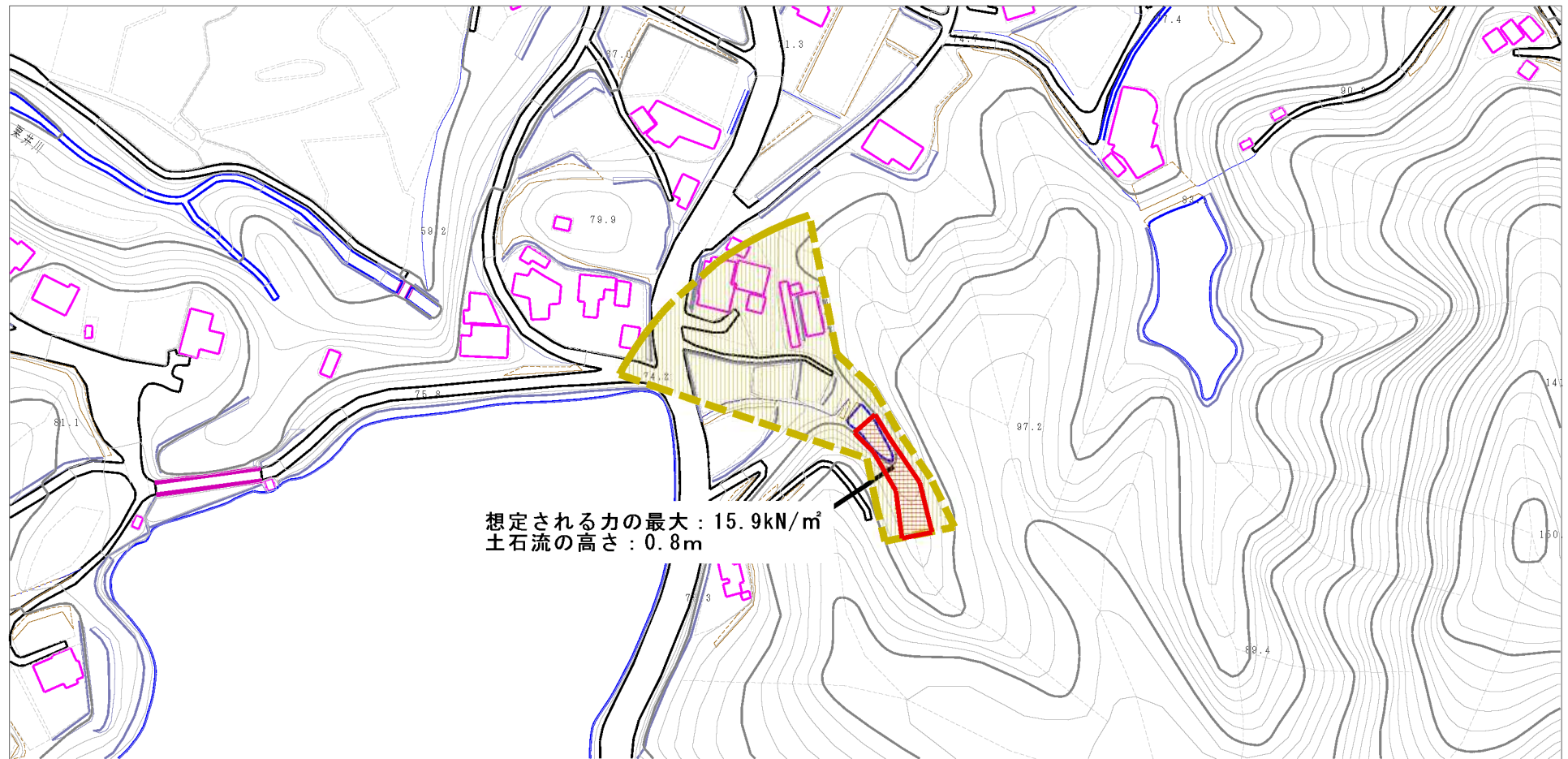
様式-1 (土)  
土砂災害警戒区域・土砂災害特別警戒区域 位置図

自然現象の種類	土石流
溪流番号	5-15- I
溪流名	土佛谷川
所在地	香川県観音寺市粟井町竹成

この地図は、国土地理院長の承認を得て、同院発行の数値地図200000(地図画像)及び数値地図25000(地図画像)を複製したものである。(承認番号 平21業複、第50号)



# 土砂災害警戒区域等の指定の公示に係る図書（その2）



想定される力の最大：15.9kN/m<sup>2</sup>  
土石流の高さ：0.8m



様式-2(土)

土砂災害警戒区域・土砂災害特別警戒区域  
区域図

土砂災害防止法施行令第二条の基準に該当する区域	
土砂災害防止法施行令第三条の基準に該当する区域	
その他の区域	

N  
  
縮尺  
1:2,500

自然現象の種類	土石流	溪流番号	5-15-I
告示番号	香川県告示第96号	溪流名	土佛谷川
告示年月日	平成24年3月2日	所在地	香川県観音寺市粟井町竹成