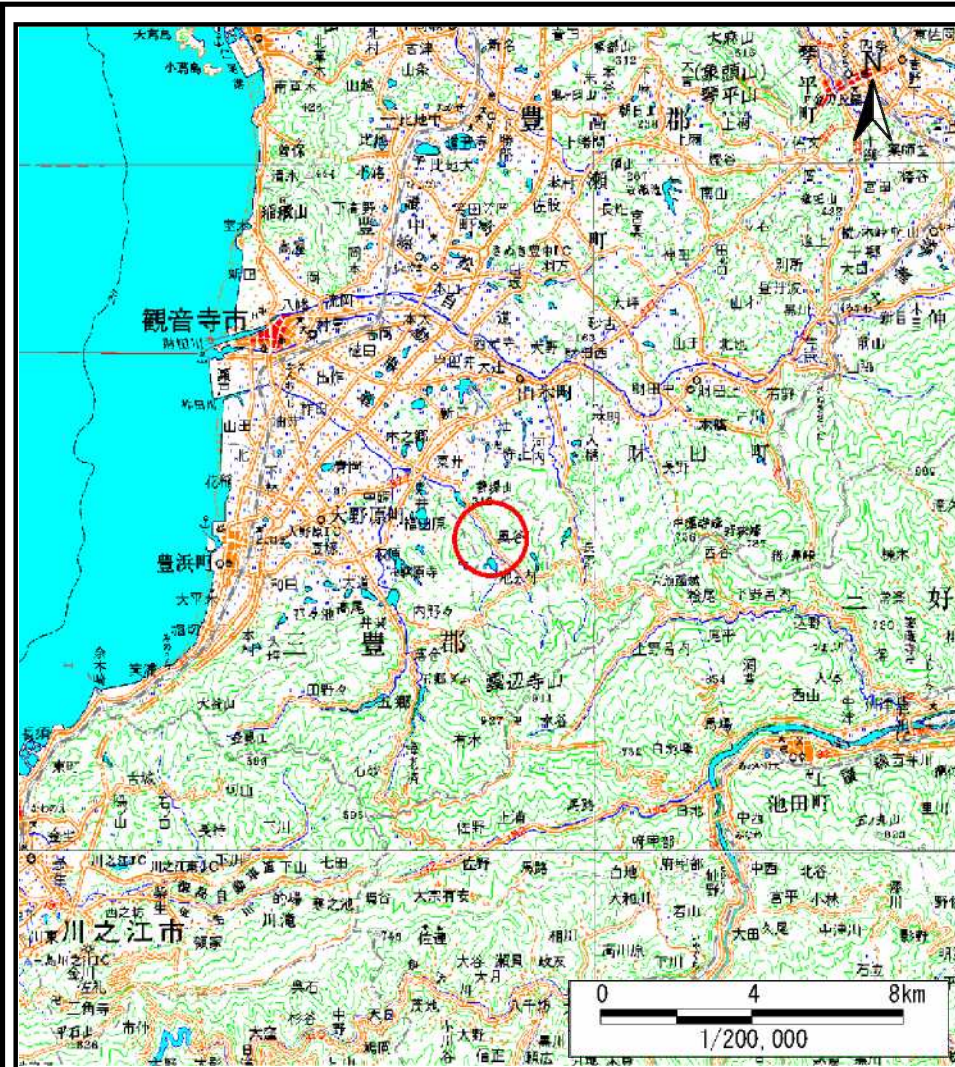
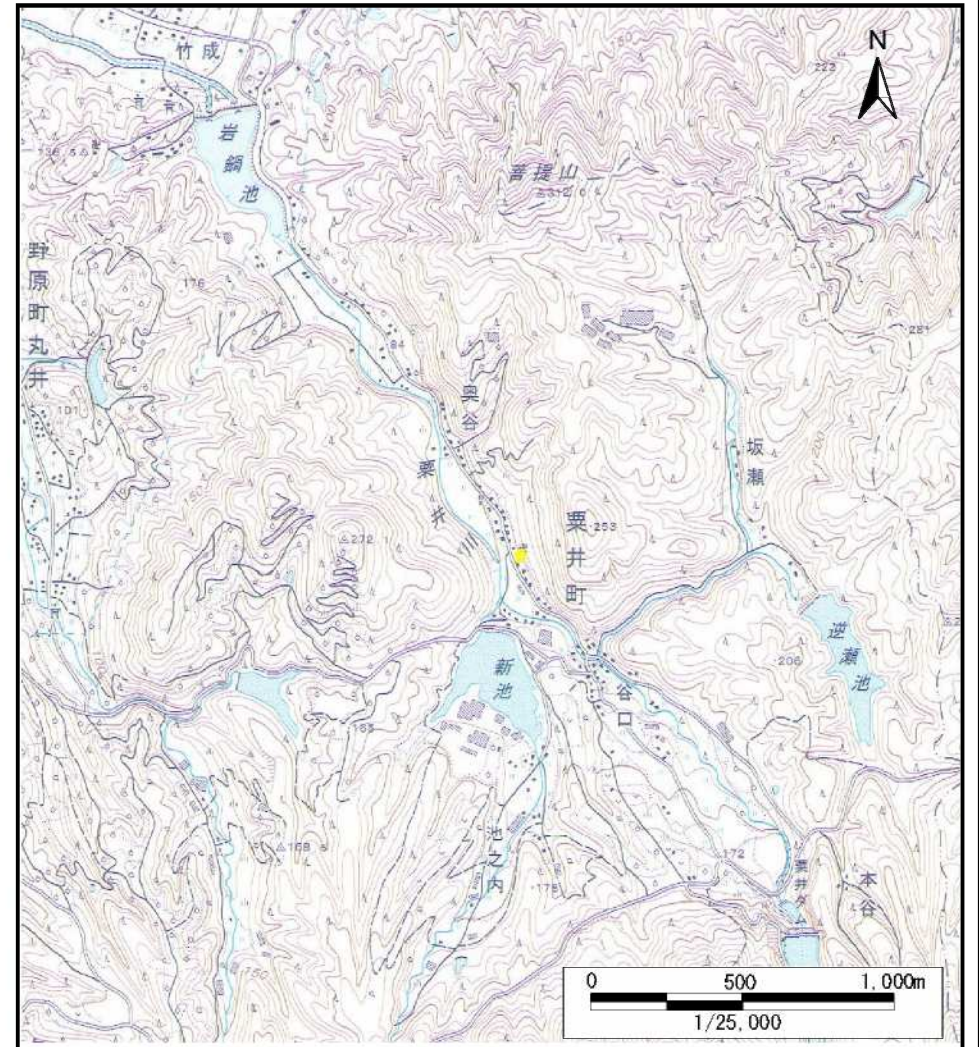


# 土砂災害警戒区域等の指定の公示に係る図書(その1)



(1/200,000)



(1/25,000)

様式-1(急)

土砂災害警戒区域・土砂災害特別警戒区域  
位置図

自然現象の種類

急傾斜地の崩壊

箇所番号

I-434

箇所名

力石\_2

所在地

香川県観音寺市粟井町





この地図は、国土地理院長の承認を得て、同院発行の数値地図20000(地図画像)及び数値地図25000(地図画像)を複製したものである。(承認番号 平21業複、第50号)

# 土砂災害警戒区域等の指定の公示に係る図書(その2)



0 25 50 100 m

建築物に作用すると想定される衝撃に関する事項		
	・移動による力の最大	- KN/m <sup>2</sup>
	・堆積による力の最大	- KN/m <sup>2</sup>
	・移動による土石等の高さ	- m
	・堆積による土石等の高さ	- m
	・移動による力の最大	- KN/m <sup>2</sup>
	・堆積による力の最大	- KN/m <sup>2</sup>
	・移動による土石等の高さ	- m
	・堆積による土石等の高さ	- m
	・移動による力の最大	- KN/m <sup>2</sup>
	・堆積による力の最大	- KN/m <sup>2</sup>
	・移動による土石等の高さ	- m
	・堆積による土石等の高さ	- m

<b>様式-2(急)</b> 土砂災害警戒区域・土砂災害特別警戒区域 区域図(その1)	土砂災害防止法施行令第二条の基準に該当する区域		N 	自然現象の種類	急傾斜地の崩壊	箇所番号	I-434	
	土砂災害防止法施行令第三条の基準に該当する区域			縮尺	告示番号	香川県告示第96号	箇所名	力石_2
	土砂等の(移動)高さが1m以下の場合、土砂等の移動による力が100kN/mを超える区域		1:2,500	告示年月日	平成24年3月2日	所在地	香川県観音寺市栗井町	
	土砂等の堆積の高さが3mを超える区域	