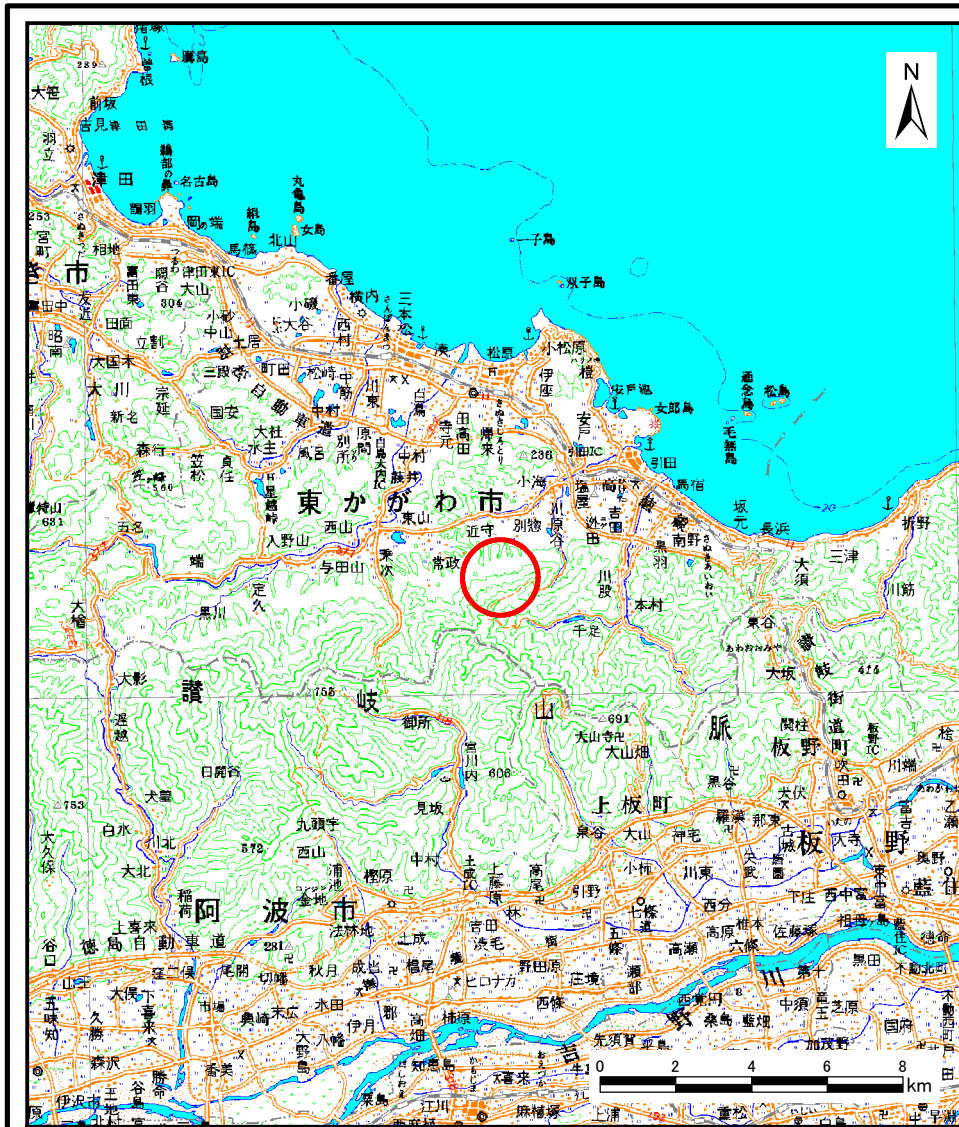
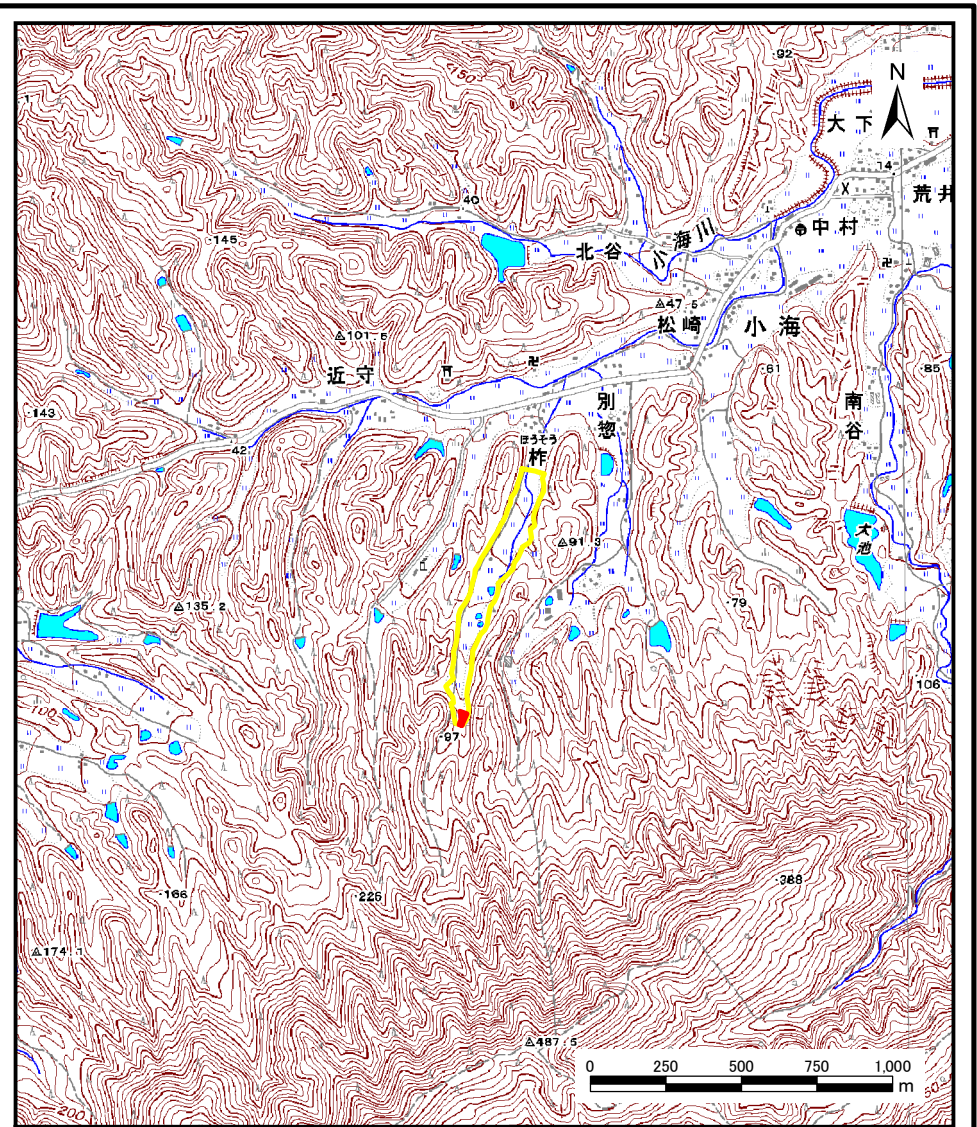


土砂災害警戒区域等の指定の公示に係る図書（その1）



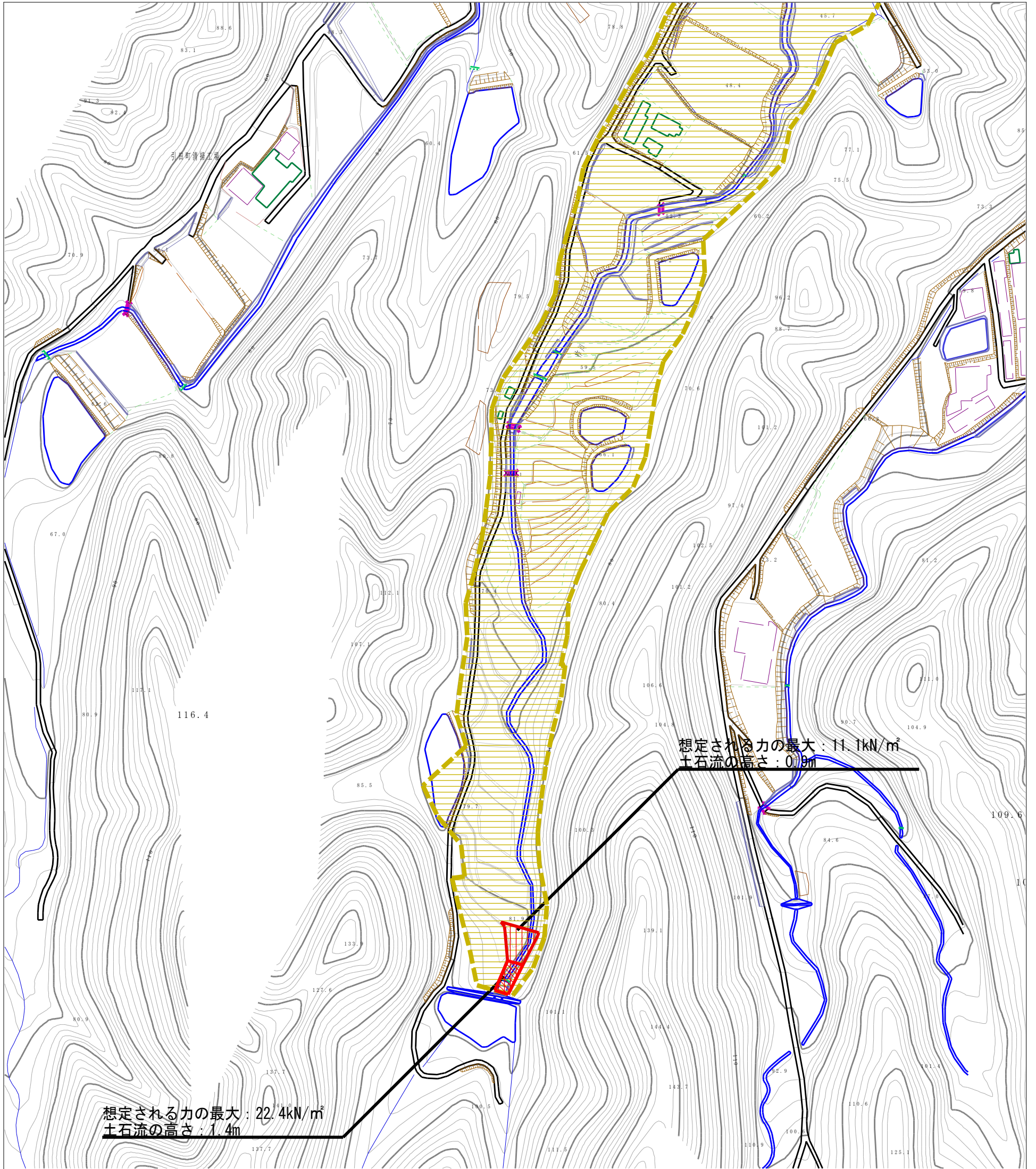
(1/200,000)



(1/25,000)

様式-1 (土) 土砂災害警戒区域・土砂災害特別警戒区域位置図	自然現象の種類	土石流
	溪流番号	6-6-I
	溪流名	柞川
	所在地	東かがわ市小海

土砂災害警戒区域等の指定の公示に係る図書 (その2)



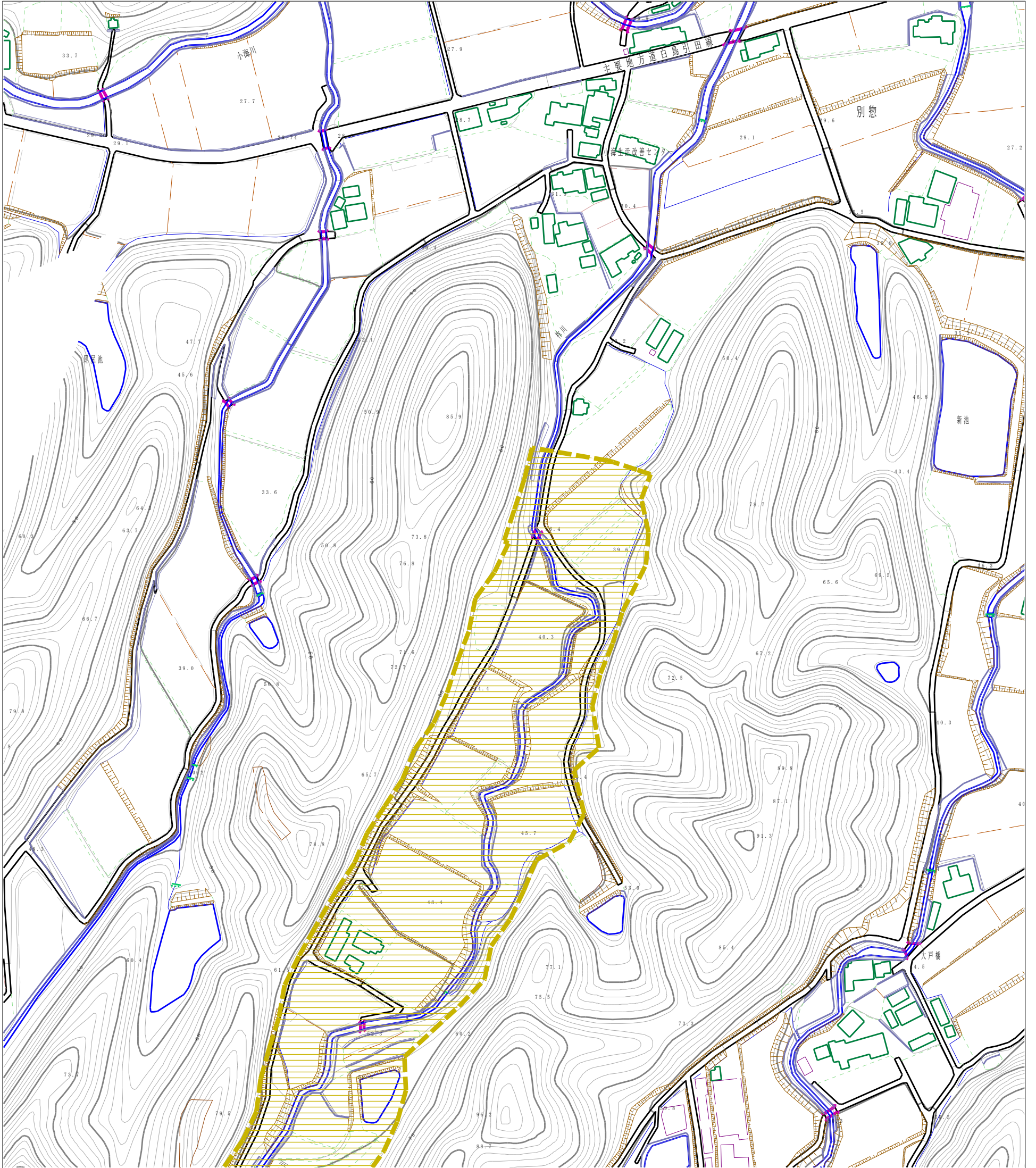
想定される力の最大：11.1kN/m²
土石流の高さ：0.9m

想定される力の最大：22.4kN/m²
土石流の高さ：1.4m

0 1 × 100m

様式-2 (土) 土砂災害警戒区域・土砂災害特別警戒区域 区域図	土砂災害防止法施行令第二条の基準に該当する区域		N 縮尺 1:2,500	自然現象の種類	土石流	溪流番号	6-6-I
	土砂災害防止法施行令第三条の基準に該当する区域			告示番号	香川県告示第148号	溪流名	柞川
	その他の区域		告示年月日	平成24年3月23日	所在地	東かがわ市小海	

土砂災害警戒区域等の指定の公示に係る図書（その2）



0 1 × 100m

様式-2 (土)

土砂災害警戒区域・土砂災害特別警戒区域
区域図

土砂災害防止法施行令第二条の基準に該当する区域	
土砂災害防止法施行令第三条の基準に該当する区域	
その他の区域	

N
縮尺
1:2,500

自然現象の種類	土石流	溪流番号	6-6-1
告示番号	香川県告示第148号	溪流名	柞川
告示年月日	平成24年3月23日	所在地	東かがわ市小海