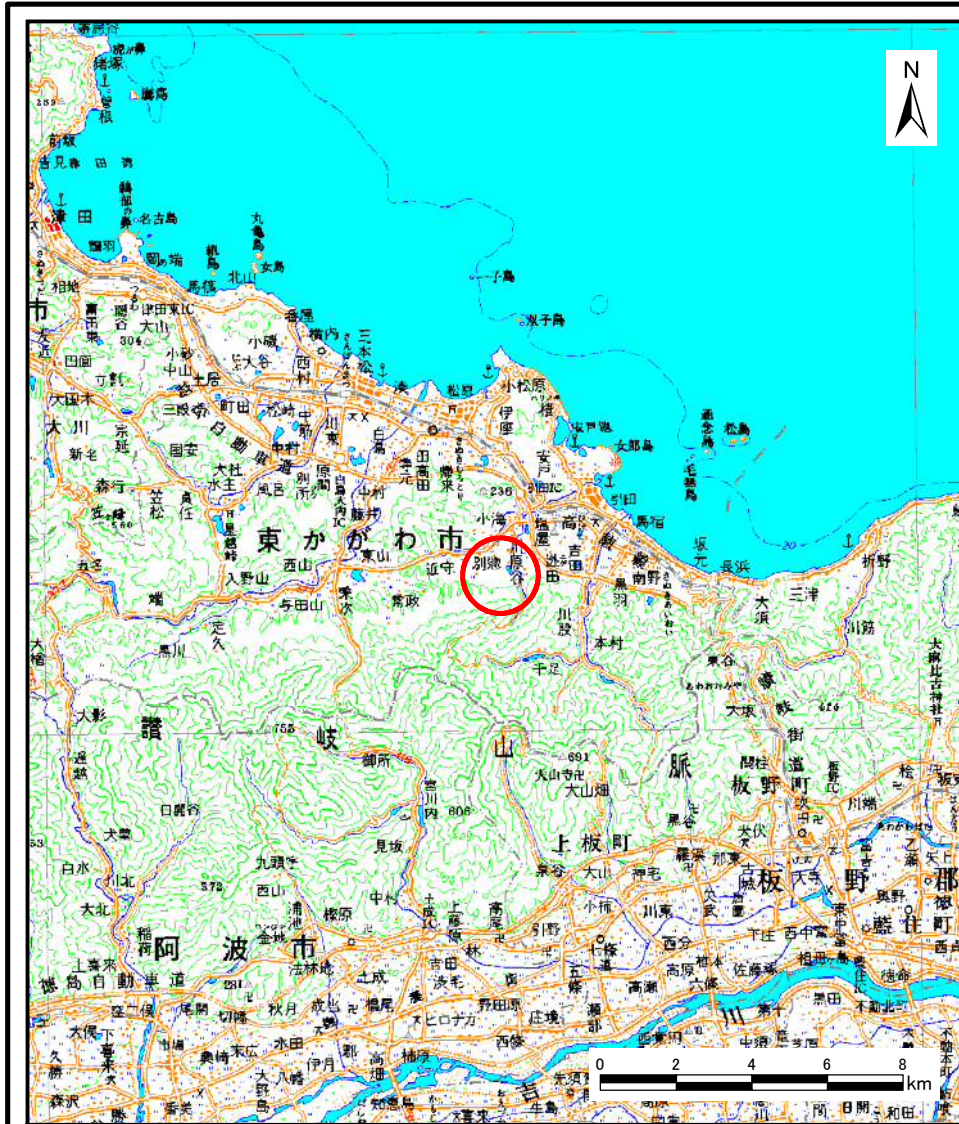
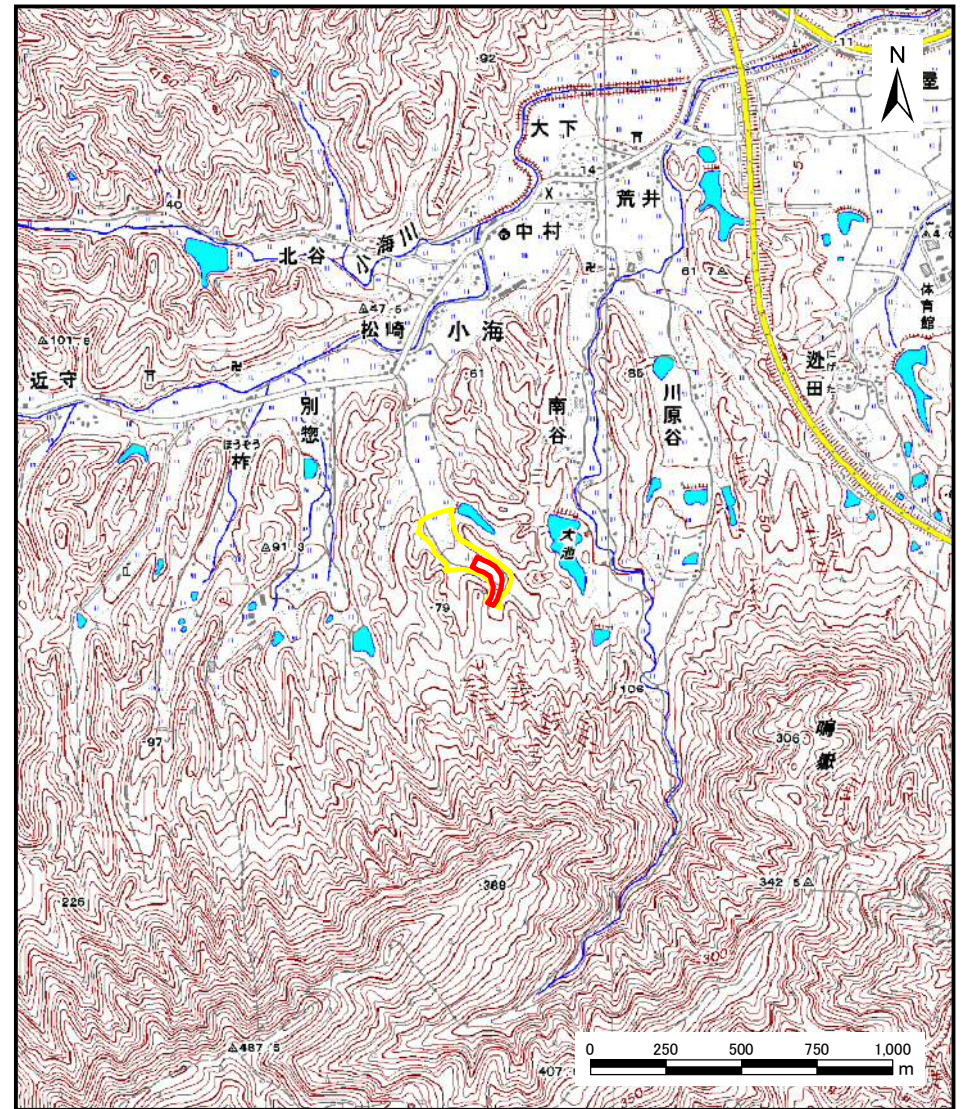


# 土砂災害警戒区域等の指定の公示に係る図書（その1）



(1/200,000)

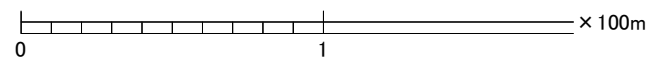
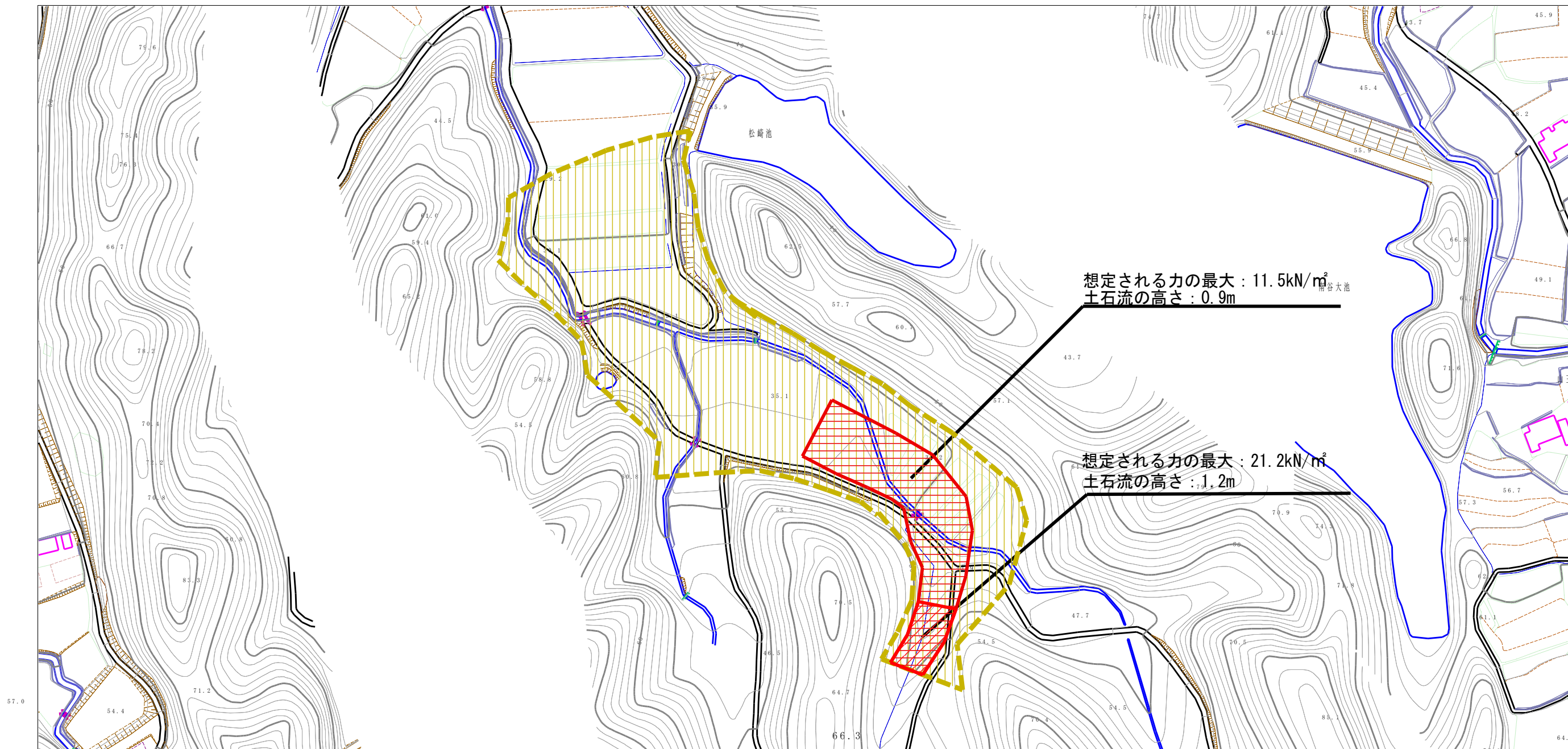


(1/25,000)

|                                    |         |         |
|------------------------------------|---------|---------|
| 様式-1 (土)<br>土砂災害警戒区域・土砂災害特別警戒区域位置図 | 自然現象の種類 | 土石流     |
|                                    | 溪流番号    | 6-11-I  |
|                                    | 溪流名     | 松崎川②    |
|                                    | 所在地     | 東かがわ市小海 |

この地図は、国土地理院長の承認を得て、同院発行の数値地図200000（地図画像）及び数値地図25000（地図画像）を複製したものである。（承認番号 平21業複、第50号）

# 土砂災害警戒区域等の指定の公示に係る図書（その2）



|                                       |                         |  |                    |         |            |      |         |
|---------------------------------------|-------------------------|--|--------------------|---------|------------|------|---------|
| 様式-2(土)<br>土砂災害警戒区域・土砂災害特別警戒区域<br>区域図 | 土砂災害防止法施行令第二条の基準に該当する区域 |  | N<br>縮尺<br>1:2,500 | 自然現象の種類 | 土石流        | 溪流番号 | 6-11-I  |
|                                       | 土砂災害防止法施行令第三条の基準に該当する区域 |  |                    | 告示番号    | 香川県告示第148号 | 溪流名  | 松崎川②    |
|                                       | 土砂災害防止法施行令第三条の基準に該当する区域 |  |                    | 告示年月日   | 平成24年3月23日 | 所在地  | 東かがわ市小海 |
|                                       | その他の区域                  |  |                    |         |            |      |         |