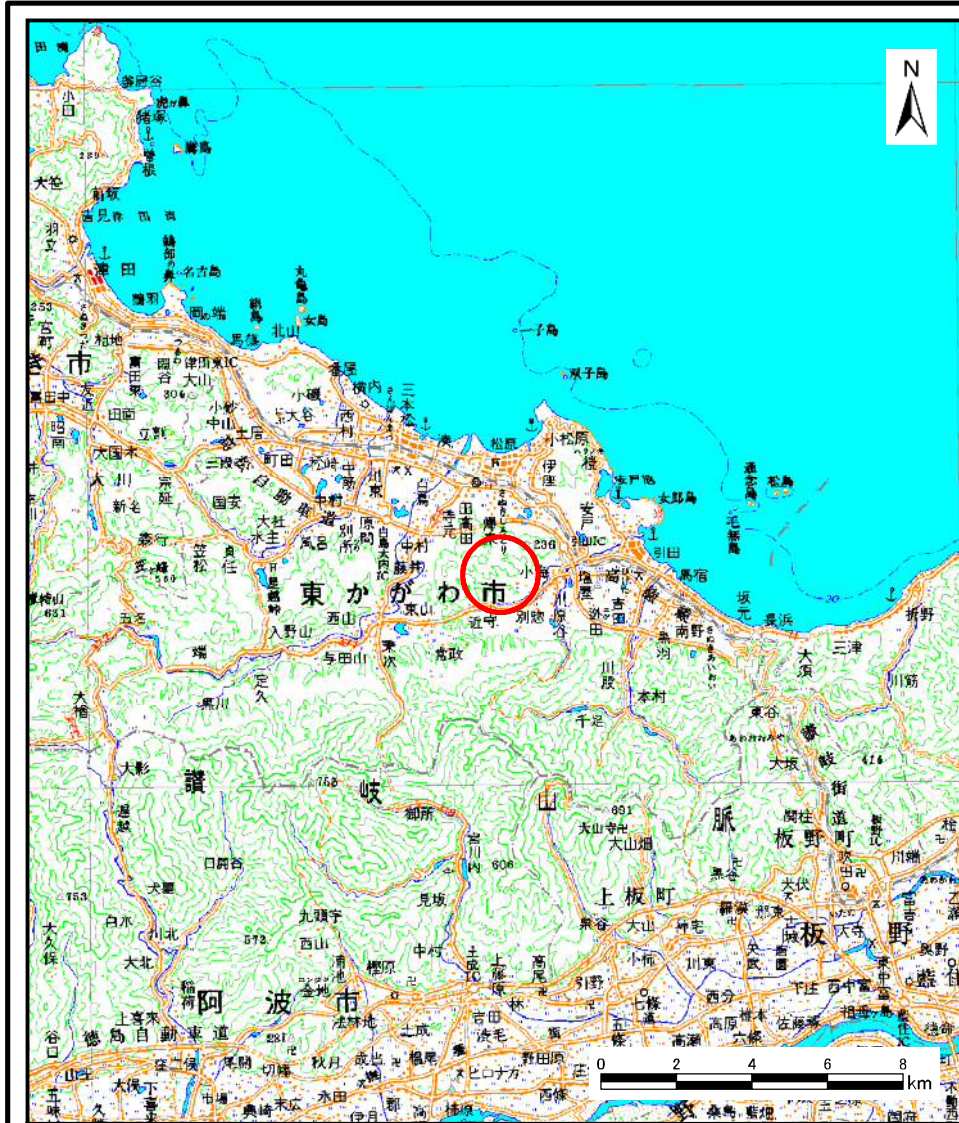
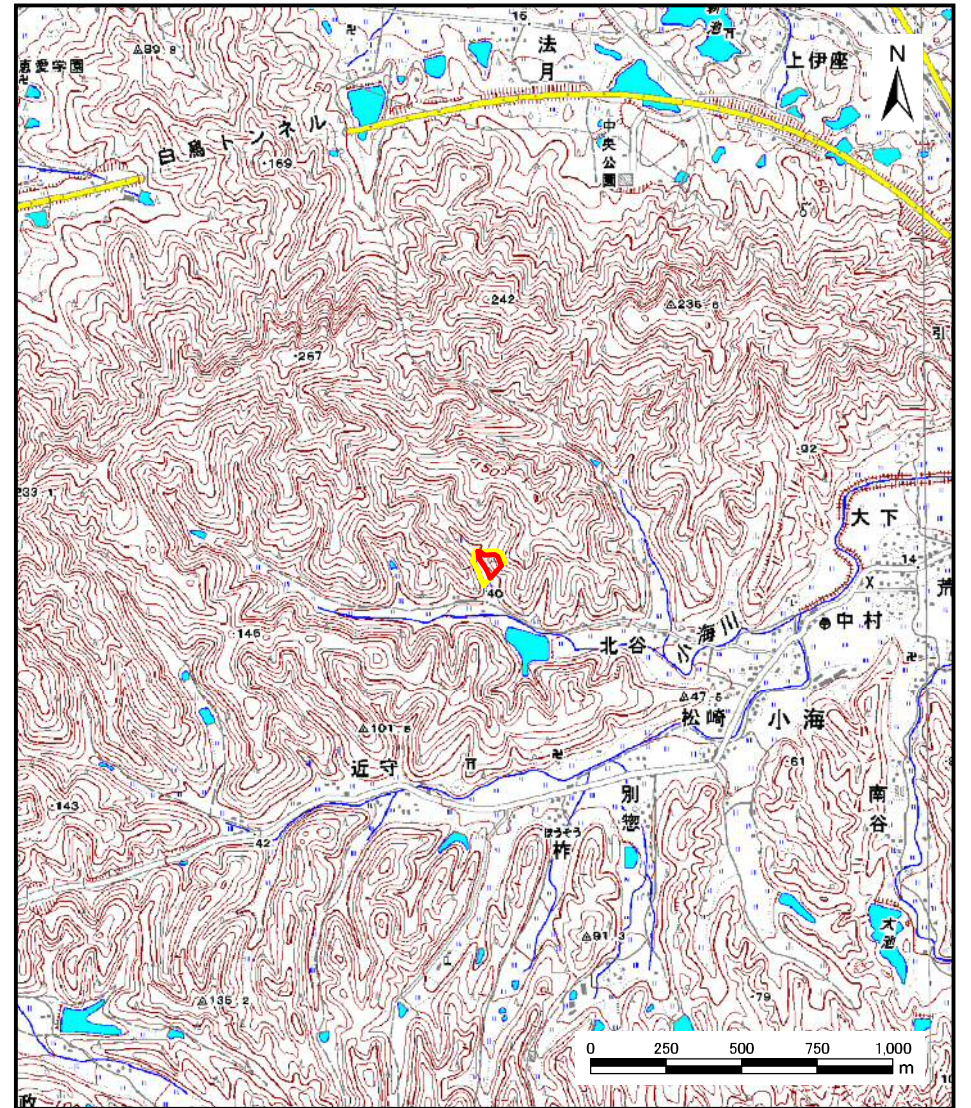


# 土砂災害警戒区域等の指定の公示に係る図書（その1）



(1/200,000)



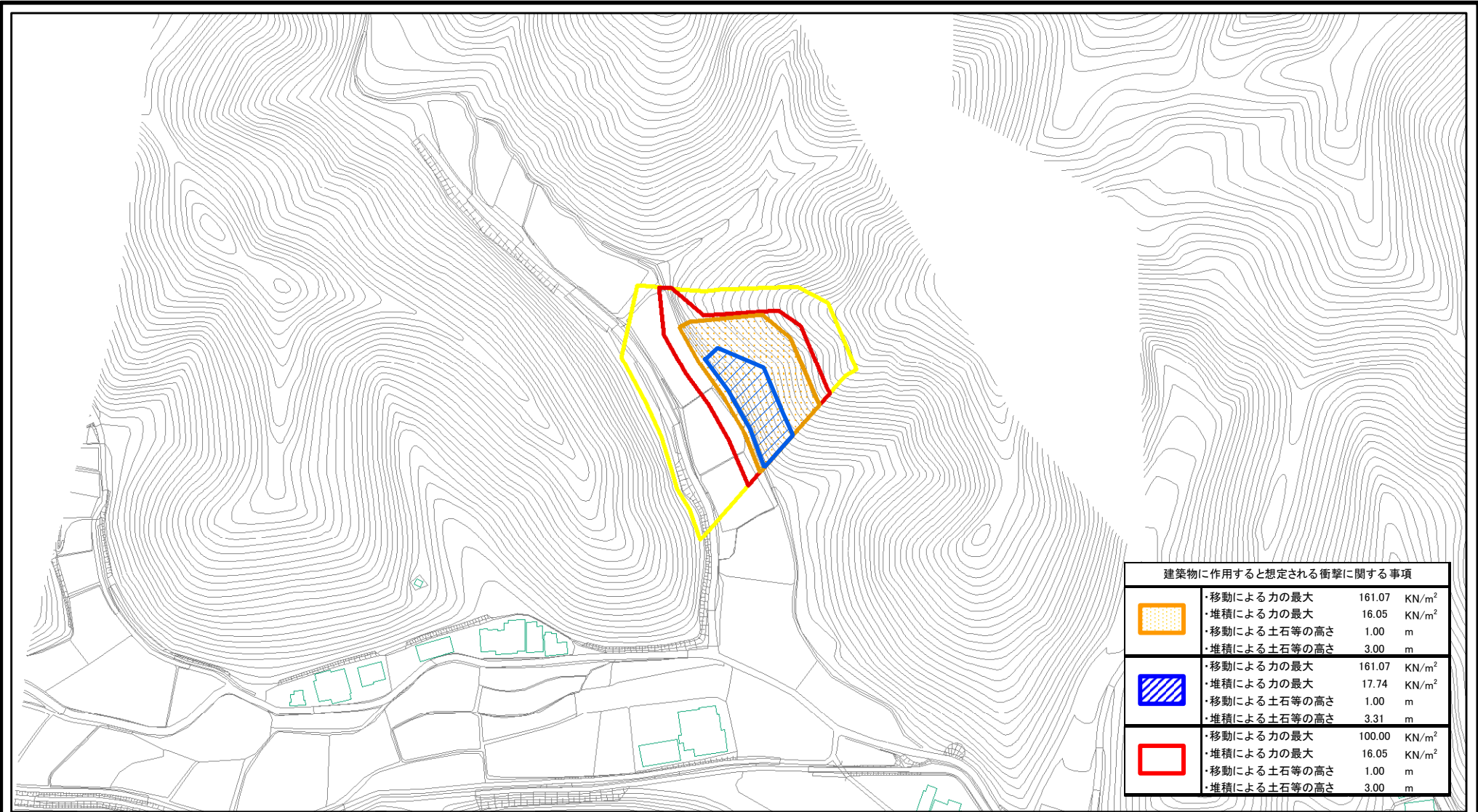
(1/25,000)

様式-1 (急) 土砂災害警戒区域・土砂災害特別警戒区域位置図	自然現象の種類	急傾斜地の崩壊
	区域番号	II-981
	区域名称	北谷上_6
	所在地	香川県東かがわ市小海






この地図は、国土地理院長の承認を得て、同院発行の数値地図200000（地図画像）及び数値地図25000（地図画像）を複製したものである。（承認番号 平21業複、第50号）



# 土砂災害警戒区域等の指定の公示に係る図書(その2)



0 25 50 100 m

<b>様式-2(急)</b> 土砂災害警戒区域・土砂災害特別警戒区域 区域図	土砂災害防止法施行令第二条の基準に該当する区域		N  縮尺 1:2,500	自然現象の種類	急傾斜地の崩壊	箇所番号	II-981
	土砂災害防止法施行令第三条の基準に該当する区域	  		告示番号	香川県告示第148号	箇所名	北谷上_6
	それ以外の区域			告示年月日	平成24年3月23日	所在地	香川県東かがわ市小海