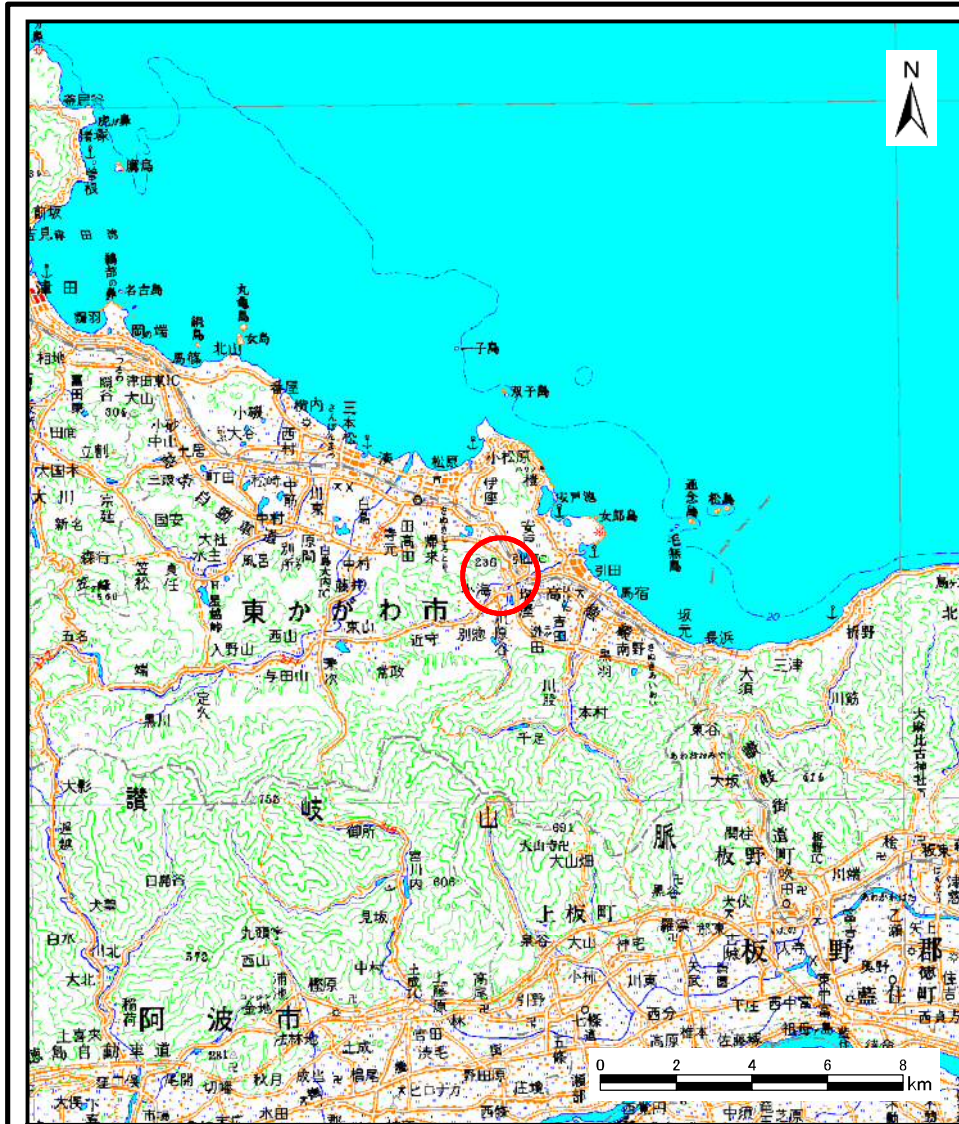
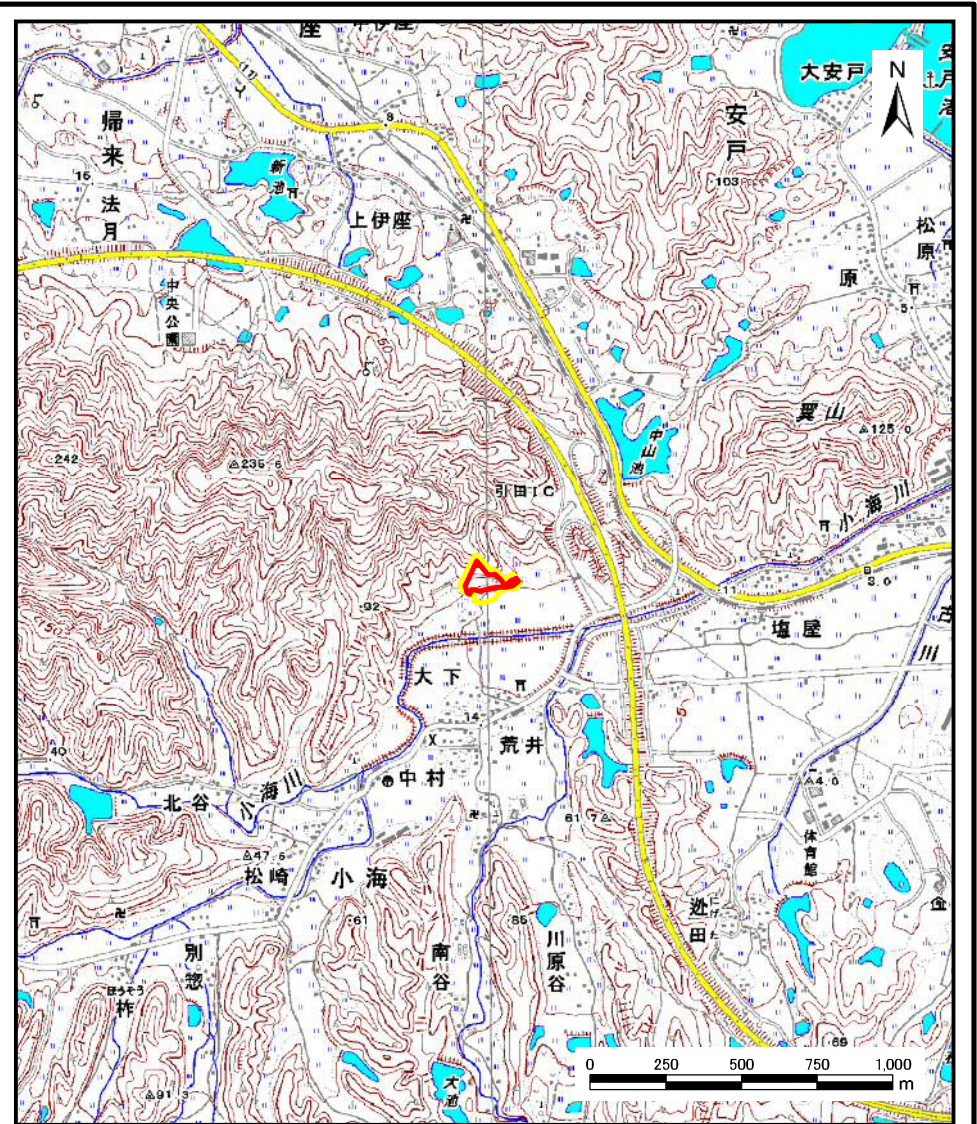


土砂災害警戒区域等の指定の公示に係る図書（その1）



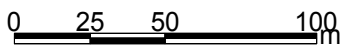
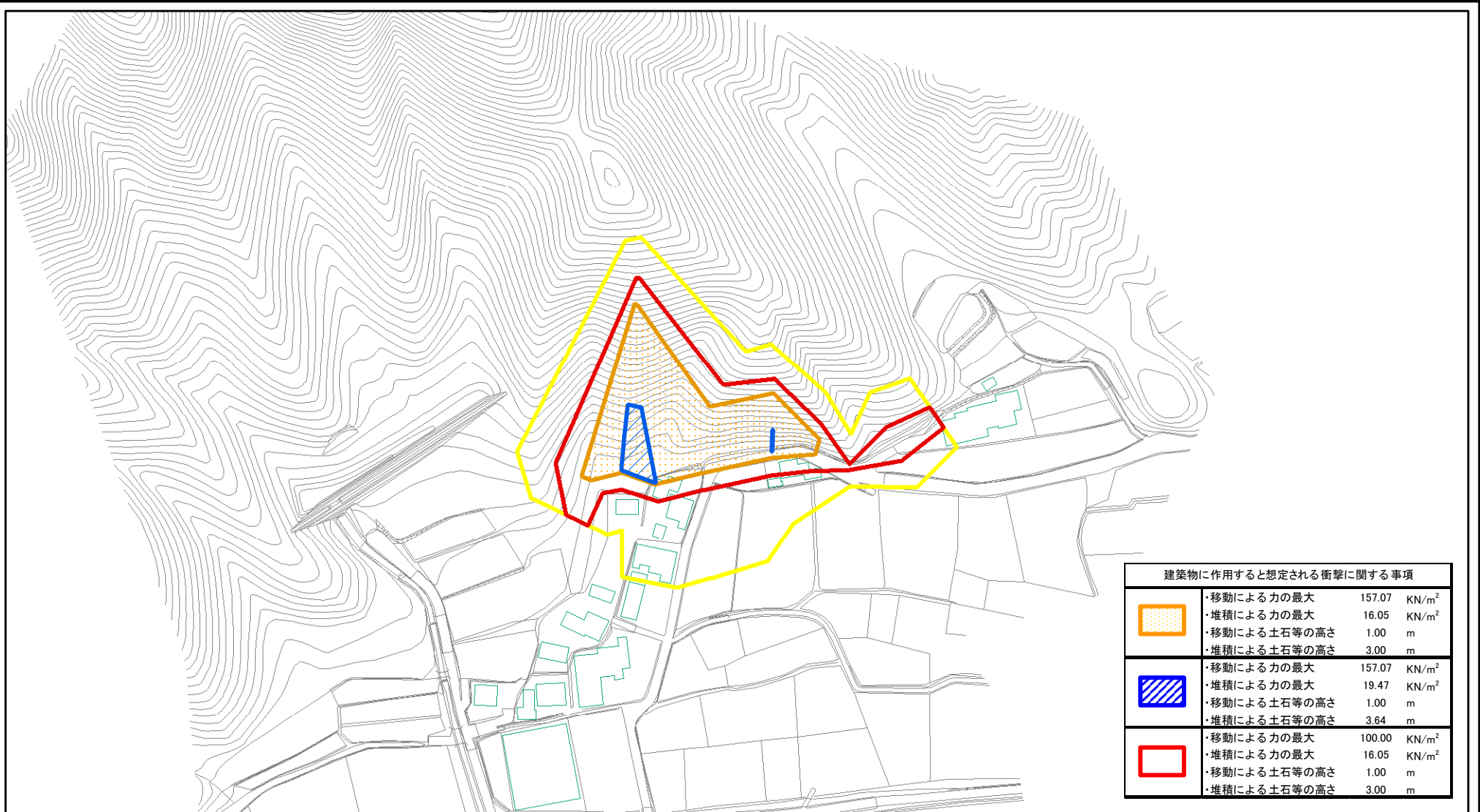
(1/200,000)



(1/25,000)

| | | |
|------------------------------------|---------|------------|
| 様式-1 (急) 土砂災害警戒区域・土砂災害特別警戒区域位置図 | 自然現象の種類 | 急傾斜地の崩壊 |
| | 区域番号 | Ⅱ-976 |
| | 区域名称 | 大下 |
| | 所在地 | 香川県東かがわ市小海 |

土砂災害警戒区域等の指定の公示に係る図書(その2)



| 建築物に作用すると想定される衝撃に関する事項 | | |
|------------------------|--|---|
| | ・移動による力の最大 ・堆積による力の最大 ・移動による土石等の高さ ・堆積による土石等の高さ | 157.07 KN/m ² 16.05 KN/m ² 1.00 m 3.00 m |
| | ・移動による力の最大 ・堆積による力の最大 ・移動による土石等の高さ ・堆積による土石等の高さ | 157.07 KN/m ² 19.47 KN/m ² 1.00 m 3.64 m |
| | ・移動による力の最大 ・堆積による力の最大 ・移動による土石等の高さ ・堆積による土石等の高さ | 100.00 KN/m ² 16.05 KN/m ² 1.00 m 3.00 m |

| | | | | | | | |
|--|-------------------------|--|--------------------|------------|------------|------------|--------|
| 様式-2(急) 土砂災害警戒区域・土砂災害特別警戒区域 区域図 | 土砂災害防止法施行令第二条の基準に該当する区域 | | N 縮尺 1:2,500 | 自然現象の種類 | 急傾斜地の崩壊 | 箇所番号 | II-976 |
| | 土砂災害防止法施行令第三条の基準に該当する区域 | | | 告示番号 | 香川県告示第148号 | 箇所名 | 大下 |
| | それ以外の区域 | | 告示年月日 | 平成24年3月23日 | 所在地 | 香川県東かがわ市小海 | |