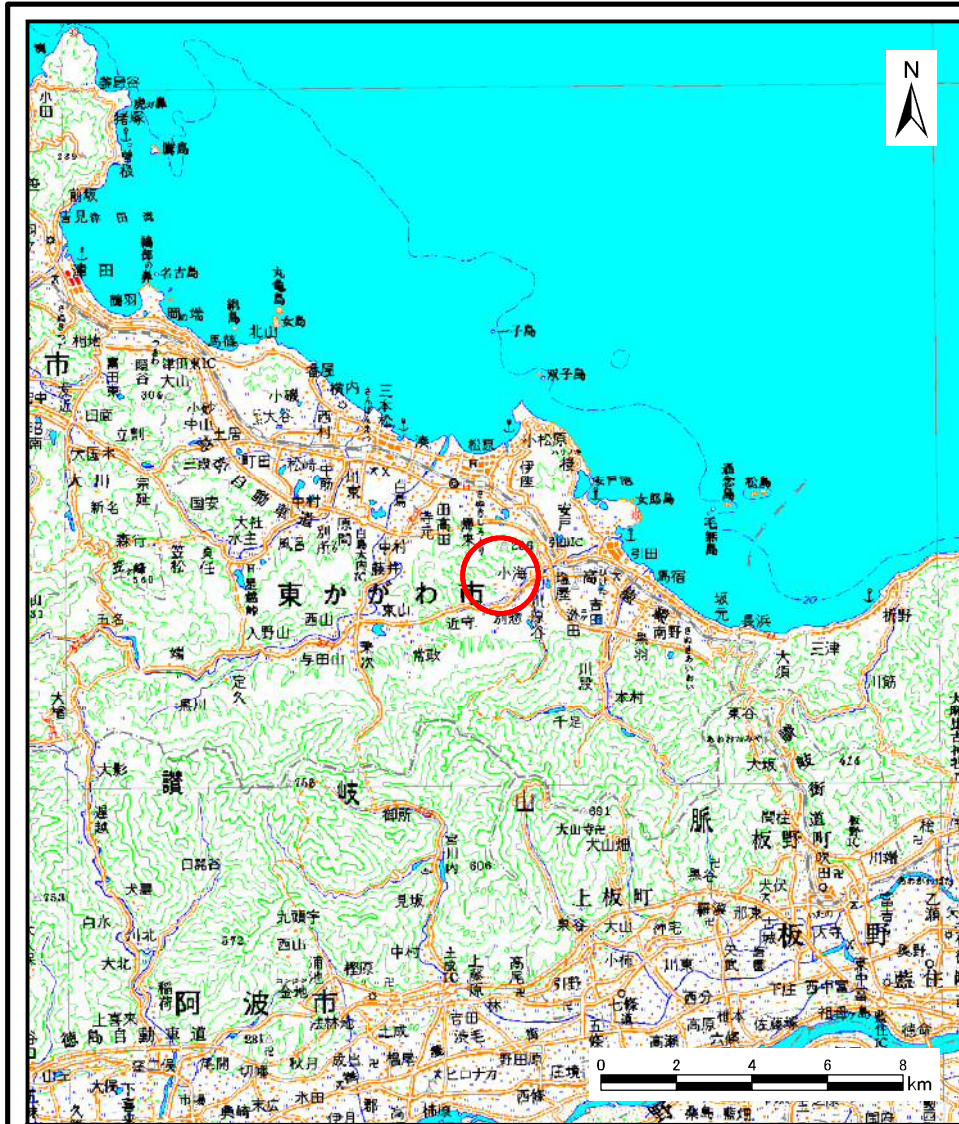
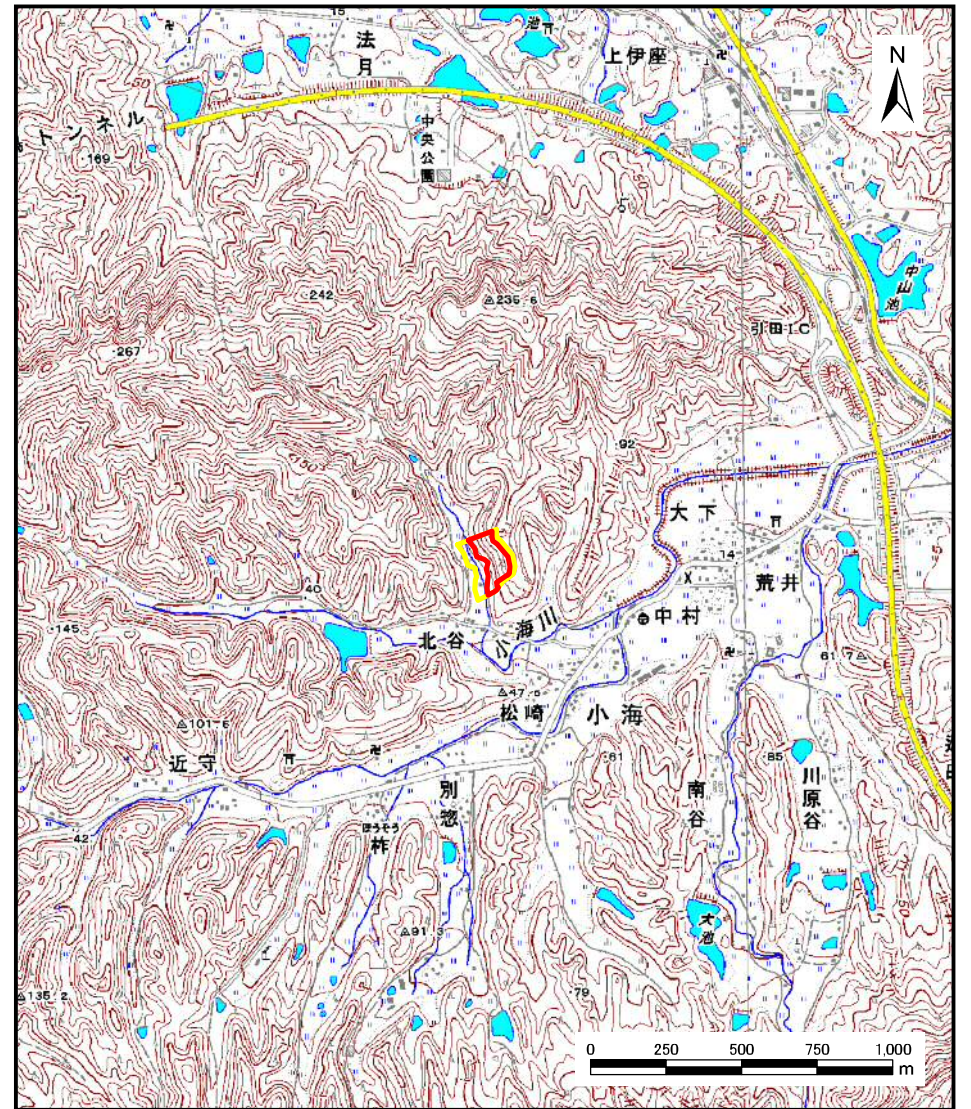


土砂災害警戒区域等の指定の公示に係る図書（その1）



(1/200,000)

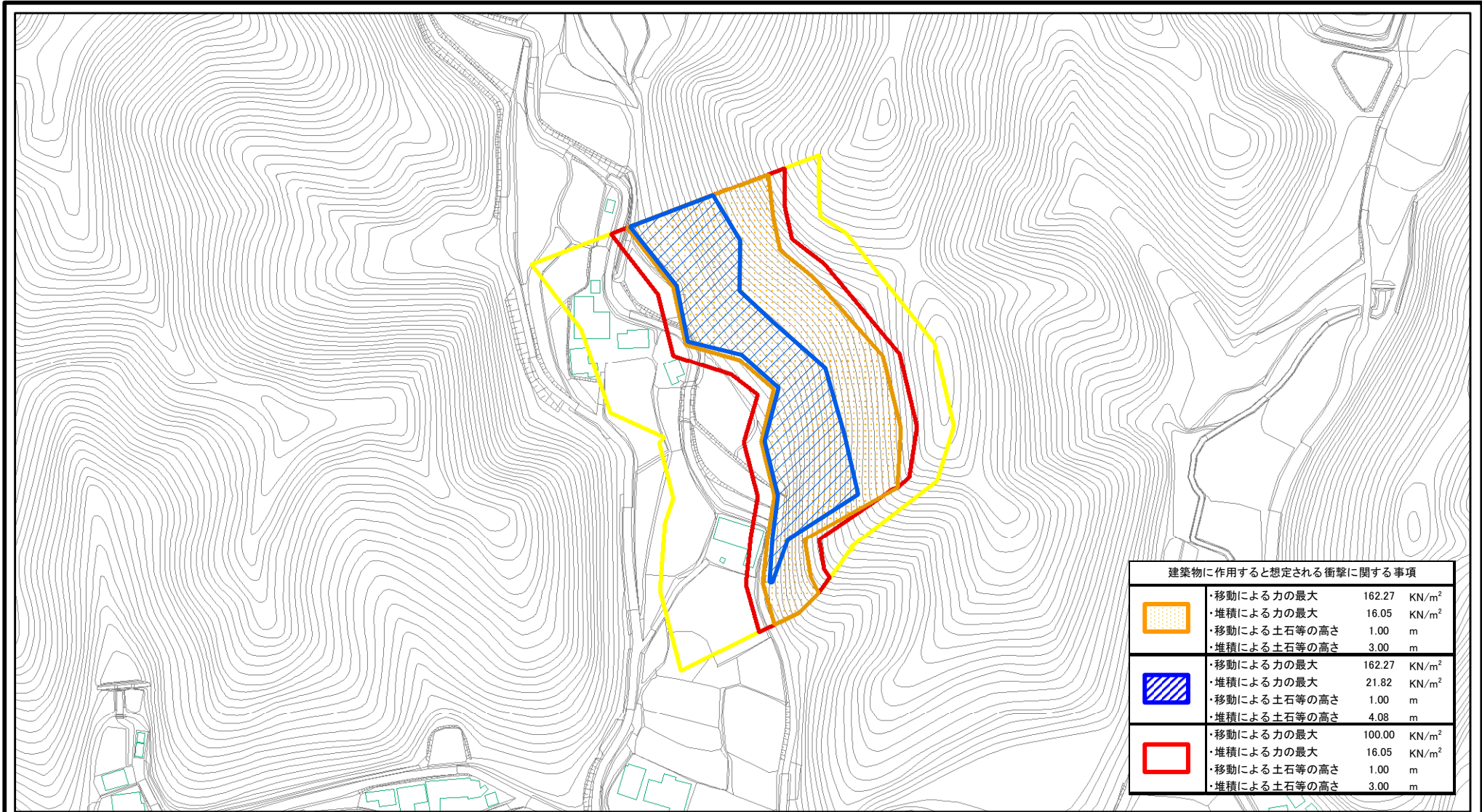


(1/25,000)

様式-1 (急) 土砂災害警戒区域・土砂災害特別警戒区域位置図	自然現象の種類	急傾斜地の崩壊
	区域番号	I-3
	区域名称	北谷_3
	所在地	香川県東かがわ市小海

この地図は、国土地理院長の承認を得て、同院発行の数値地図200000（地図画像）及び数値地図25000（地図画像）を複製したものである。（承認番号 平21業複、第50号）

土砂災害警戒区域等の指定の公示に係る図書(その2)



0 25 50 100 m

建築物に作用すると想定される衝撃に関する事項			
	・移動による力の最大	162.27	KN/m ²
	・堆積による力の最大	16.05	KN/m ²
	・移動による土石等の高さ	1.00	m
	・堆積による土石等の高さ	3.00	m
	・移動による力の最大	162.27	KN/m ²
	・堆積による力の最大	21.82	KN/m ²
	・移動による土石等の高さ	1.00	m
	・堆積による土石等の高さ	4.08	m
	・移動による力の最大	100.00	KN/m ²
	・堆積による力の最大	16.05	KN/m ²
	・移動による土石等の高さ	1.00	m
	・堆積による土石等の高さ	3.00	m

様式-2(急)
土砂災害警戒区域・土砂災害特別警戒区域
区域図

土砂災害防止法施行令第二条の基準に該当する区域	
土砂災害防止法施行令第三条の基準に該当する区域	
それ以外の区域	

N
縮尺
1:2,500

自然現象の種類	急傾斜地の崩壊	箇所番号	I-3
告示番号	香川県告示第148号	箇所名	北谷_3
告示年月日	平成24年3月23日	所在地	香川県東かがわ市小海