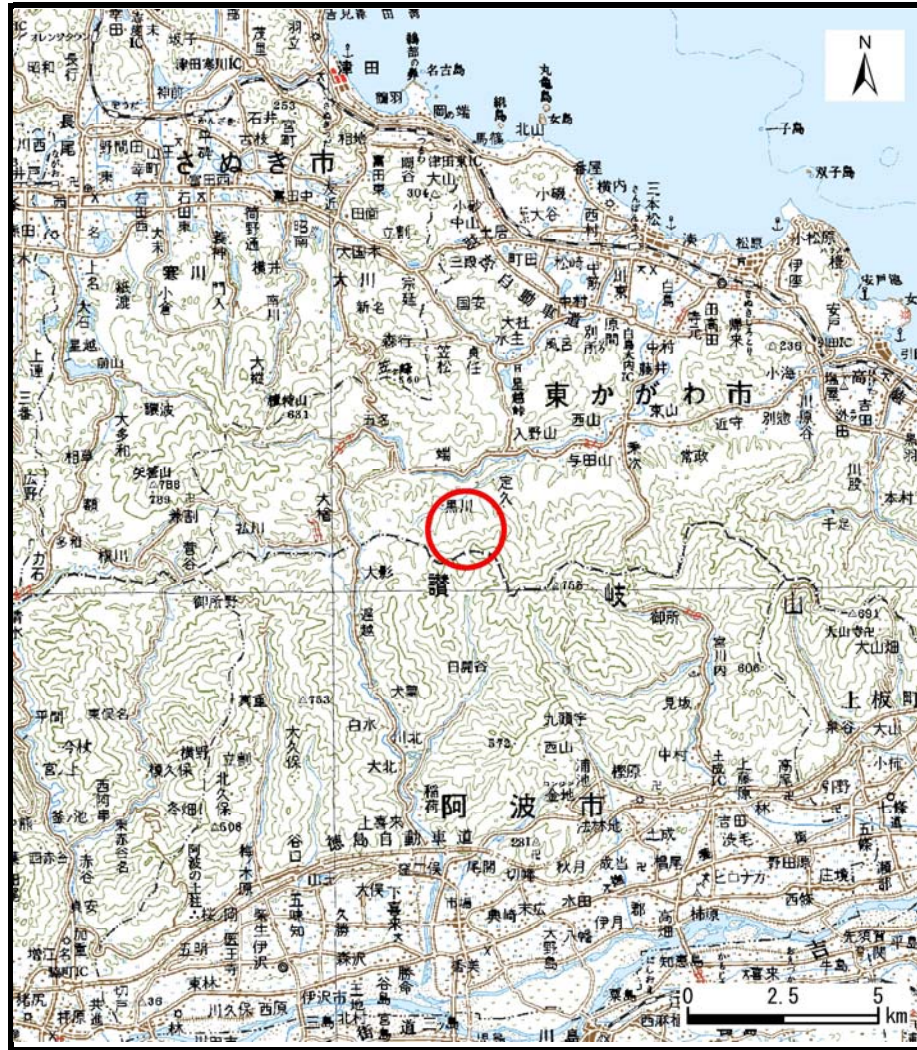
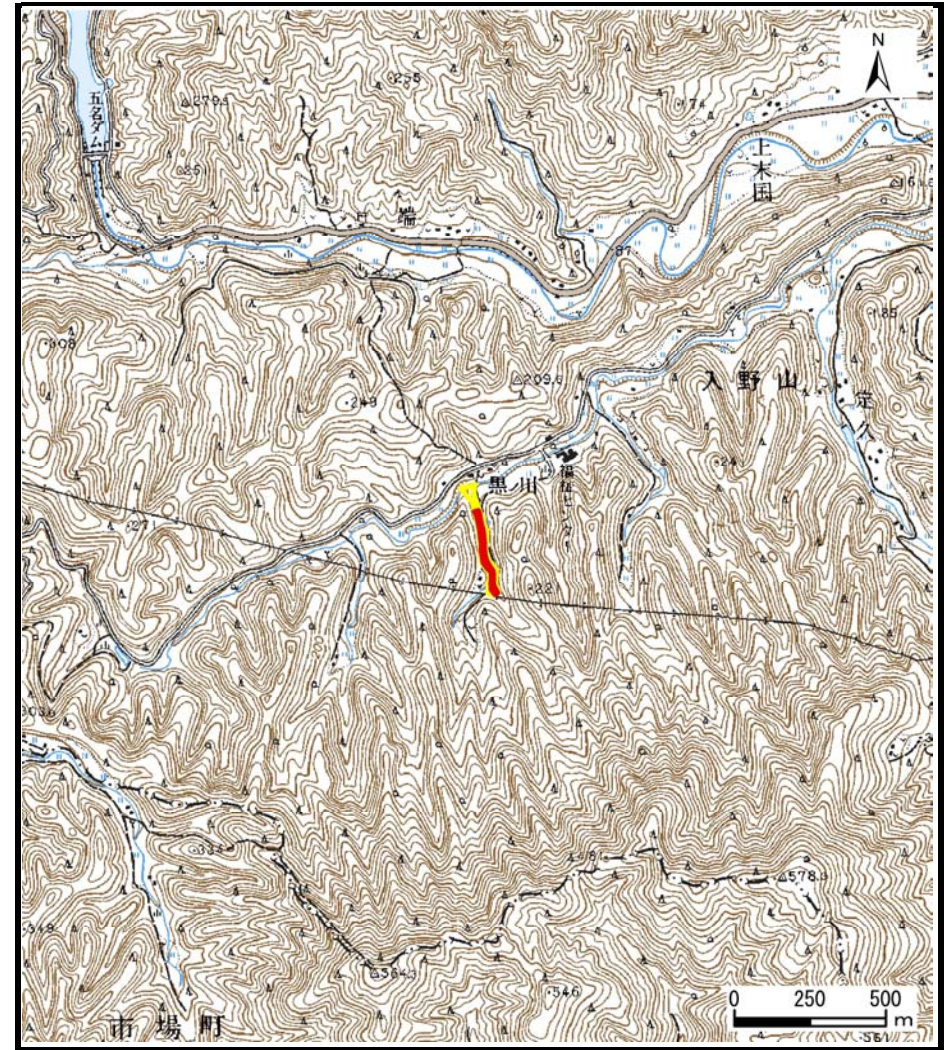


土砂災害警戒区域等の指定の公示に係る図書（その1）



(1/200,000)



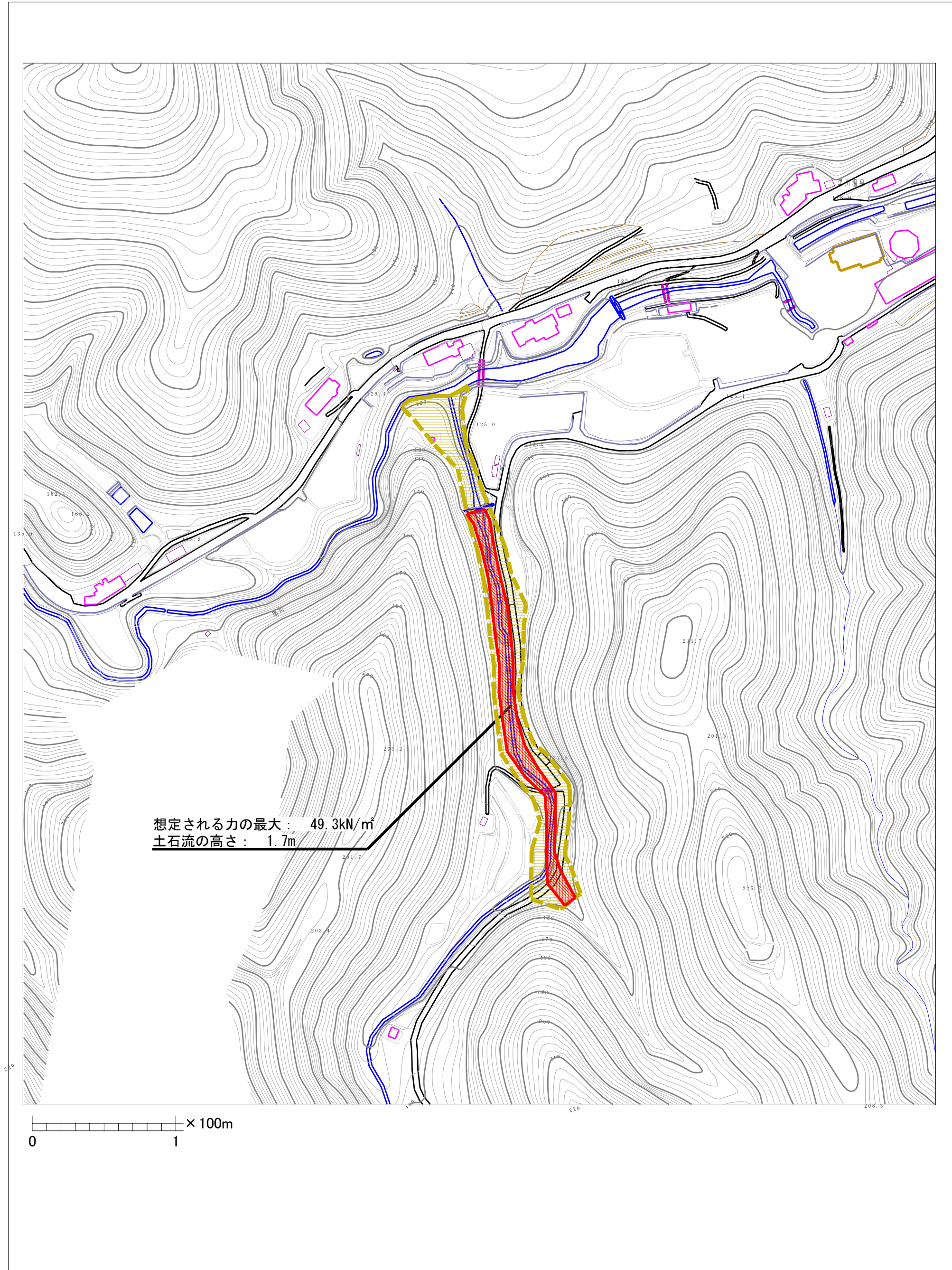
(1/25,000)

様式-1 (土)
土砂災害警戒区域・土砂災害特別警戒区域 位置図

自然現象の種類	土石流
溪流番号	7-28-II-1
溪流名	中老東川
所在地	東かがわ市入野山

この地図は、国土地理院長の承認を得て、同院発行の数値地図20000（地図画像）及び数値地図25000（地図画像）を複製したものである。（承認番号 平21業複、第50号）

土砂災害警戒区域等の指定の公示に係る図書（その2）



想定される力の最大: 49.3kN/m²
土石流の高さ: 1.7m

0 1 × 100m

N
縮尺
1:2,500

様式-2(土) 土砂災害警戒区域・土砂災害特別警戒区域 区域図	土砂災害防止法施行令第二条の基準に該当する区域		自然現象 の種類 土石流	溪流番号	7-28-II-1	
	土砂災害防止法施行令第三条の基準に該当する区域			告示番号	香川県告示第328号	溪流名 中老東川
	それ以外の区域			告示年月日	平成23年8月19日	所在地 東かがわ市入野山