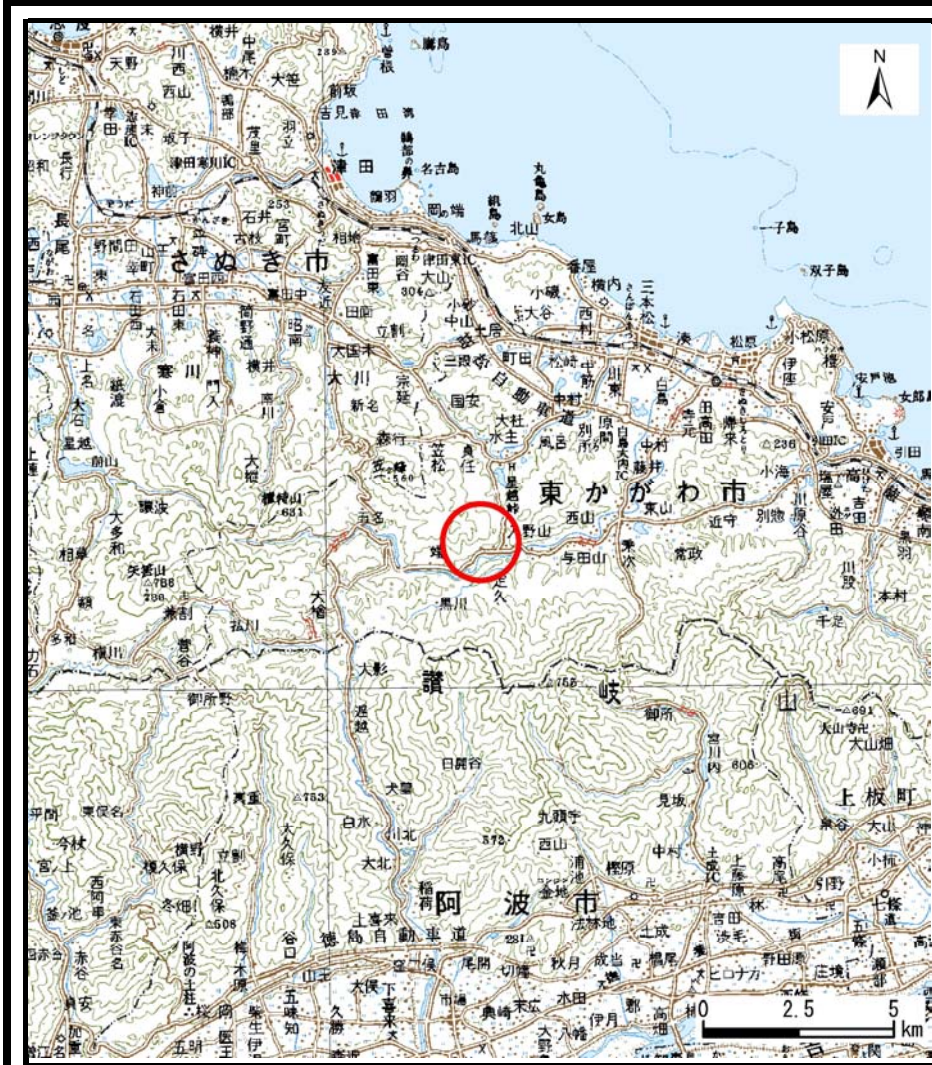
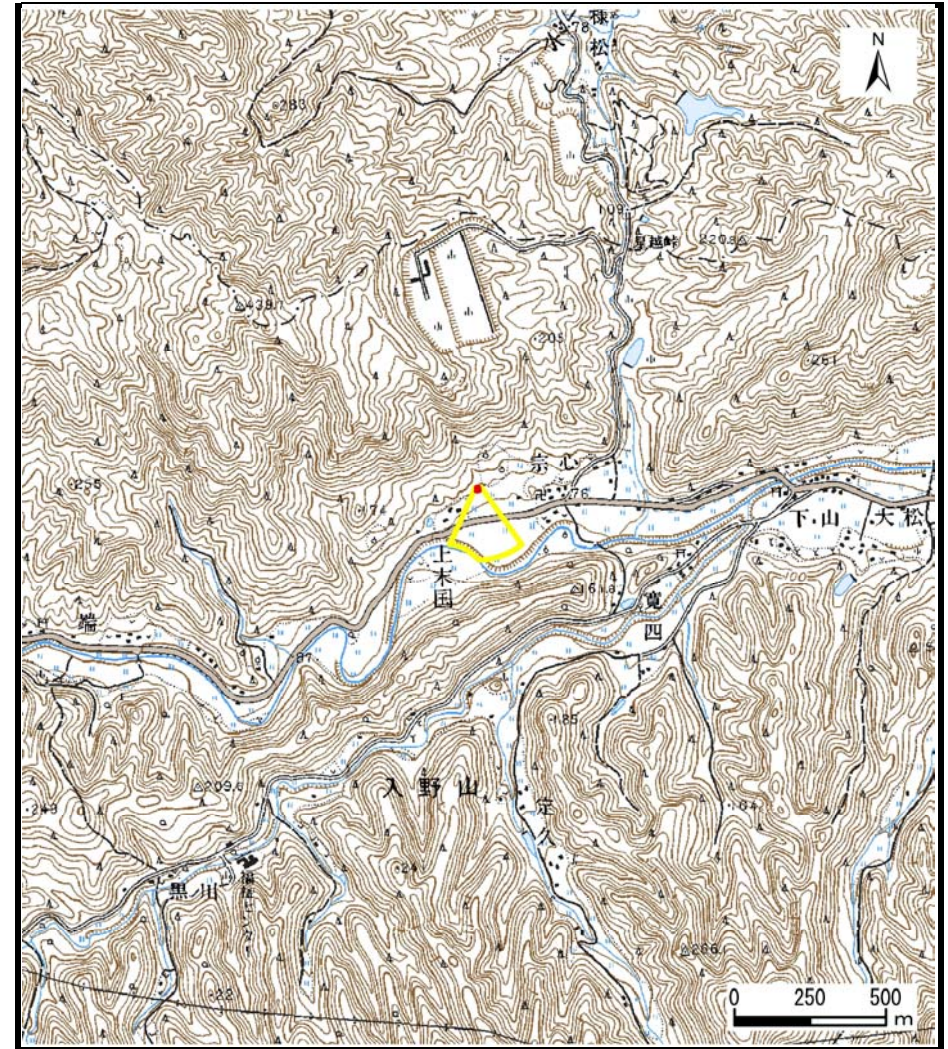


# 土砂災害警戒区域等の指定の公示に係る図書（その1）



(1/200,000)



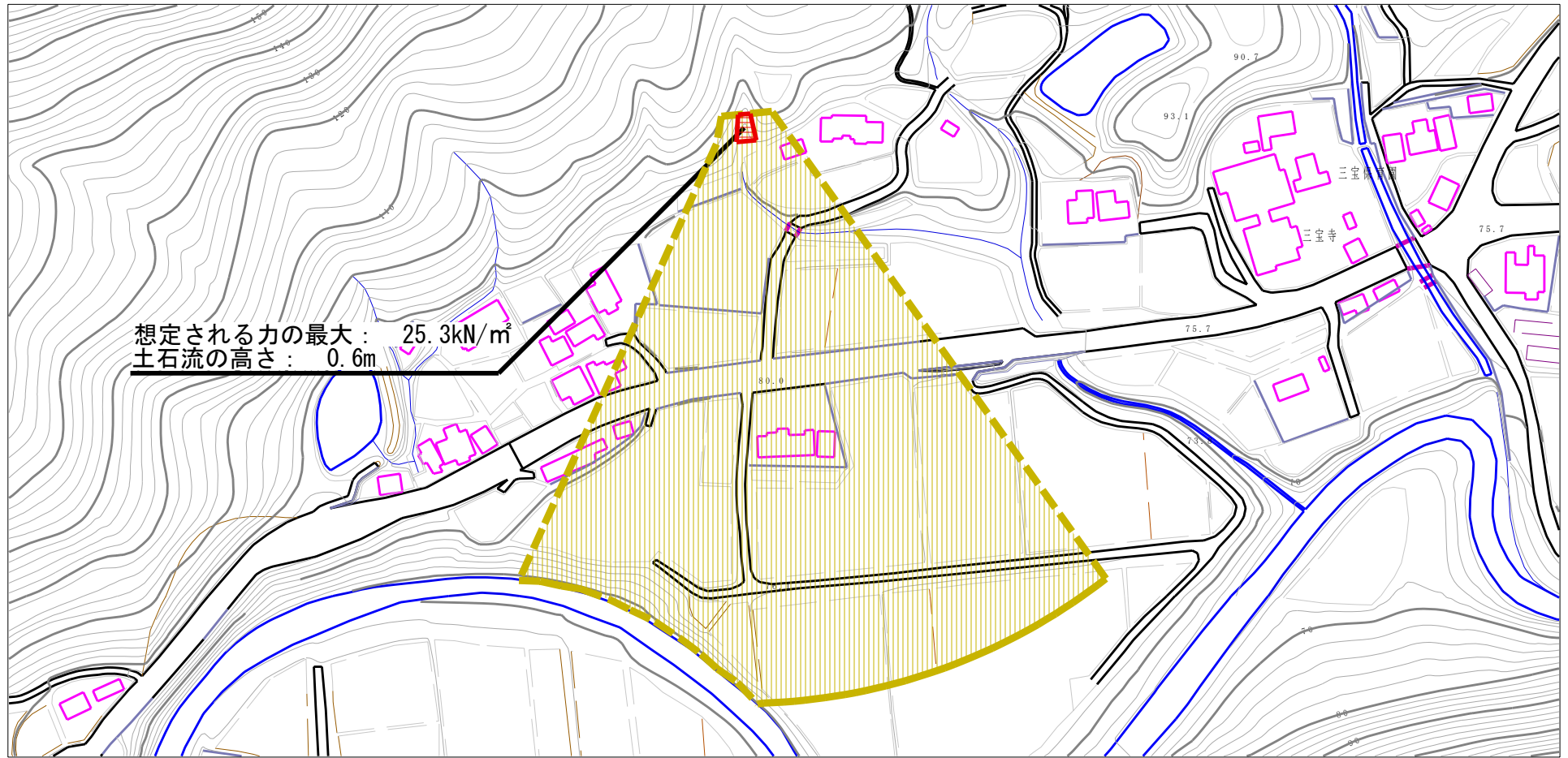
(1/25,000)

様式-1 (土)  
土砂災害警戒区域・土砂災害特別警戒区域 位置図

自然現象の種類	土石流
溪流番号	7-02-II-2
溪流名	上末国川
所在地	東かがわ市入野山

この地図は、国土地理院長の承認を得て、同院発行の数値地図20000（地図画像）及び数値地図25000（地図画像）を複製したものである。（承認番号 平21業複、第50号）

# 土砂災害警戒区域等の指定の公示に係る図書（その2）



様式-2(土)

土砂災害警戒区域・土砂災害特別警戒区域  
区域図

土砂災害防止法施行令第二条の基準に該当する区域

土砂災害防止  
法施行令第三  
条の基準に該  
当する区域

土石流の高さが1mを超える場合、土石等の  
移動による力が50kN/m<sup>2</sup>を超える区域

土石流の高さが1mを超える場合、土石等の  
移動による力が50kN/m<sup>2</sup>以下の区域

それ以外の区域



縮尺  
1:2,500

自然現象  
の種類

告示番号

告示年月日

土石流

香川県告示第328号

平成23年8月19日

溪流番号

溪流名

所在地

7-02-II-2

上末国川

東かがわ市入野山