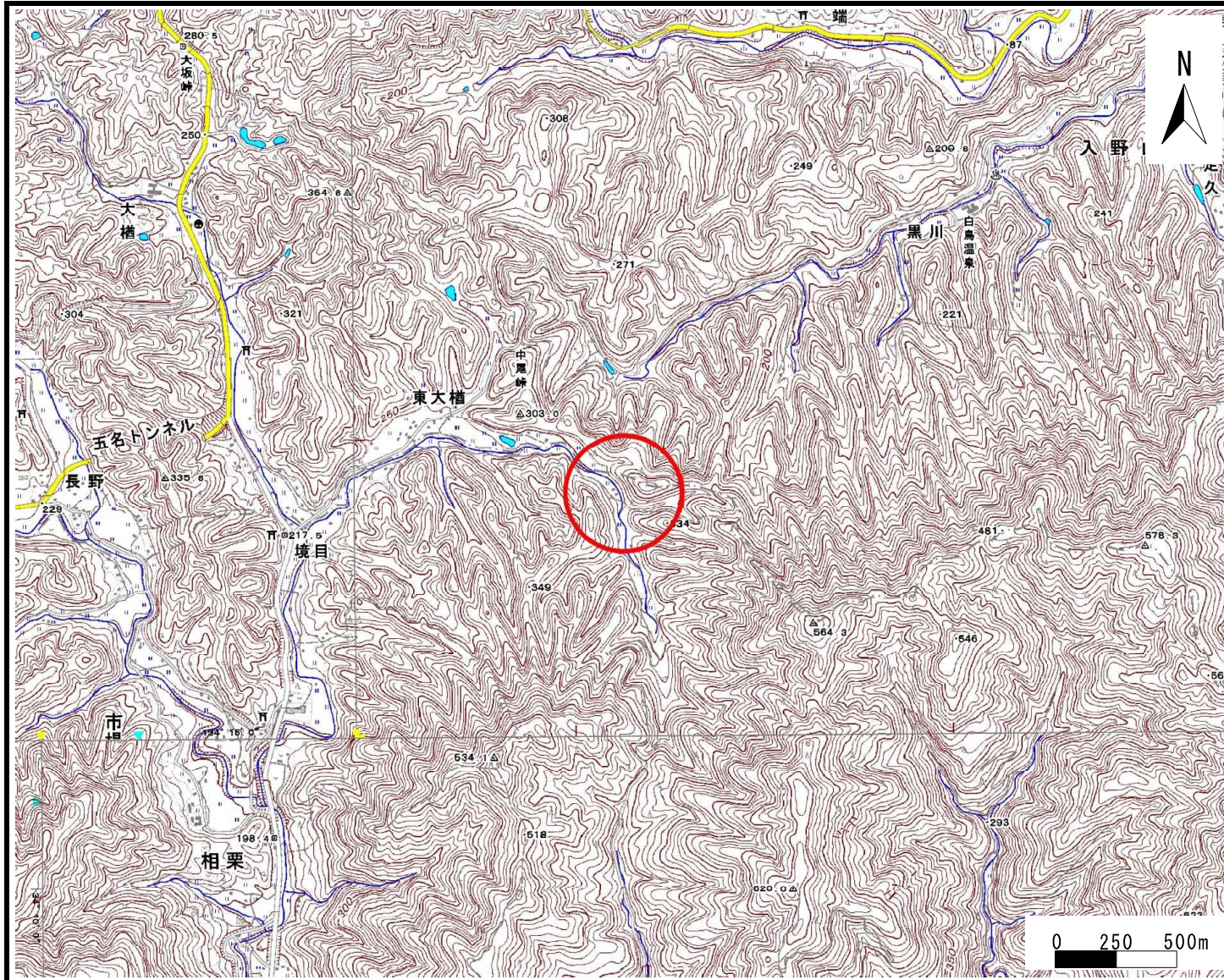


土砂災害警戒区域等の指定の公示に係る図書(その1)



(1/25,000)

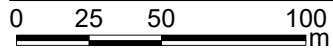
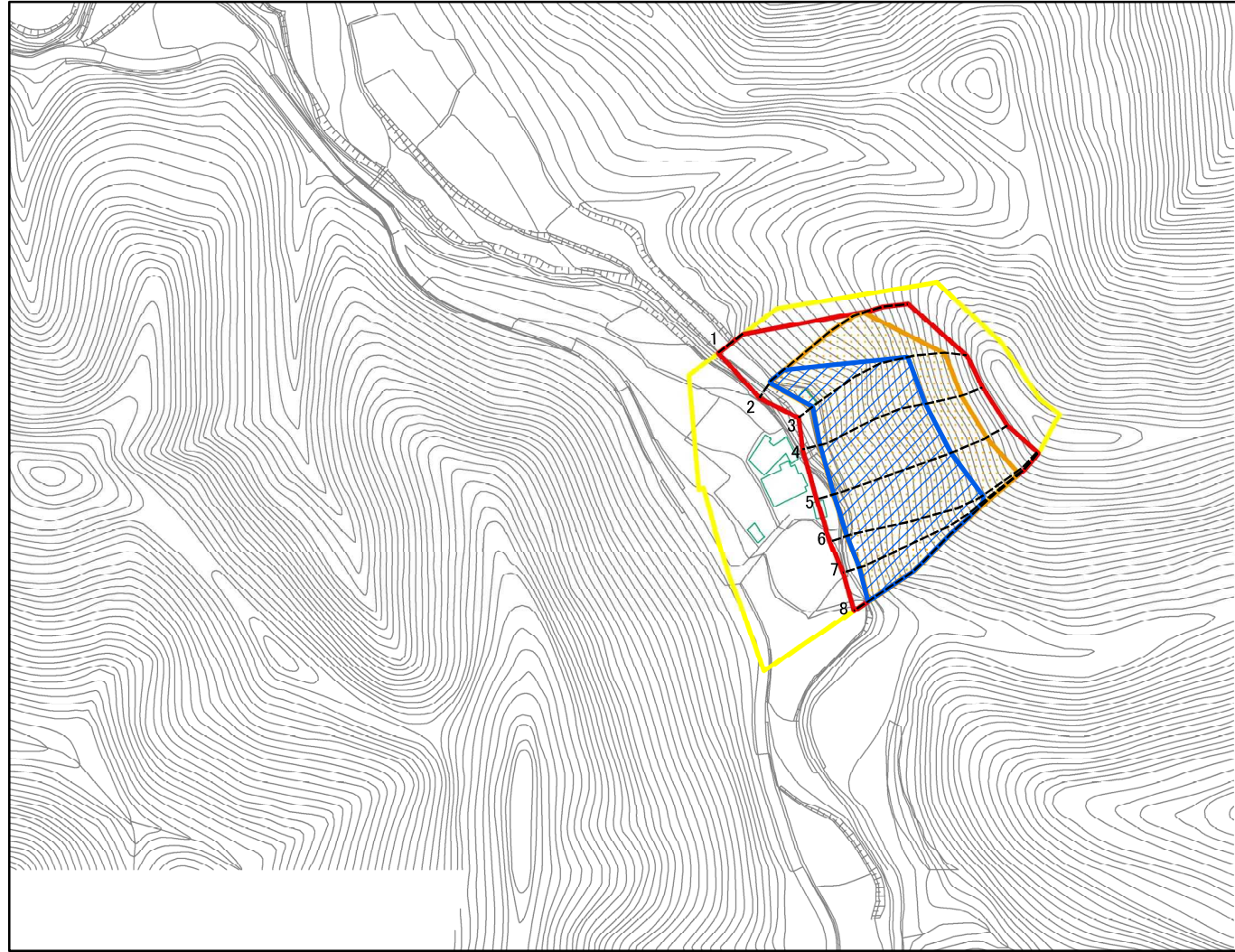
様式-1(急)

土砂災害警戒区域・土砂災害特別警戒区域
位置図

自然現象の種類	急傾斜地の崩壊	箇所番号	II-3819
告示番号	香川県告示第42号	箇所名	川原芝(2)
告示年月日	令和5年2月28日	所在地	東かがわ市入野山

この地図は、国土地理院長の承認を得て、同院発行の数値地図50000(地図画像)及び数値地図25000(地図画像)を複製したものである。(承認番号 平27情複、第587号)

土砂災害警戒区域等の指定の公示に係る図書(その2)



図中の数字は横断測線番号を示す

様式-2(急)
土砂災害警戒区域・土砂災害特別警戒区域
区域図(その1)

土砂災害防止法施行令第二条の基準に該当する区域	
土砂災害防止法施行令第三条の基準に該当する区域	
それ以外の区域	

N	
縮尺	1:2,500

自然現象の種類	急傾斜地の崩壊	箇所番号	II-3819
告示番号	香川県告示第42号	箇所名	川原芝(2)
告示年月日	令和5年2月28日	所在地	東かがわ市入野山