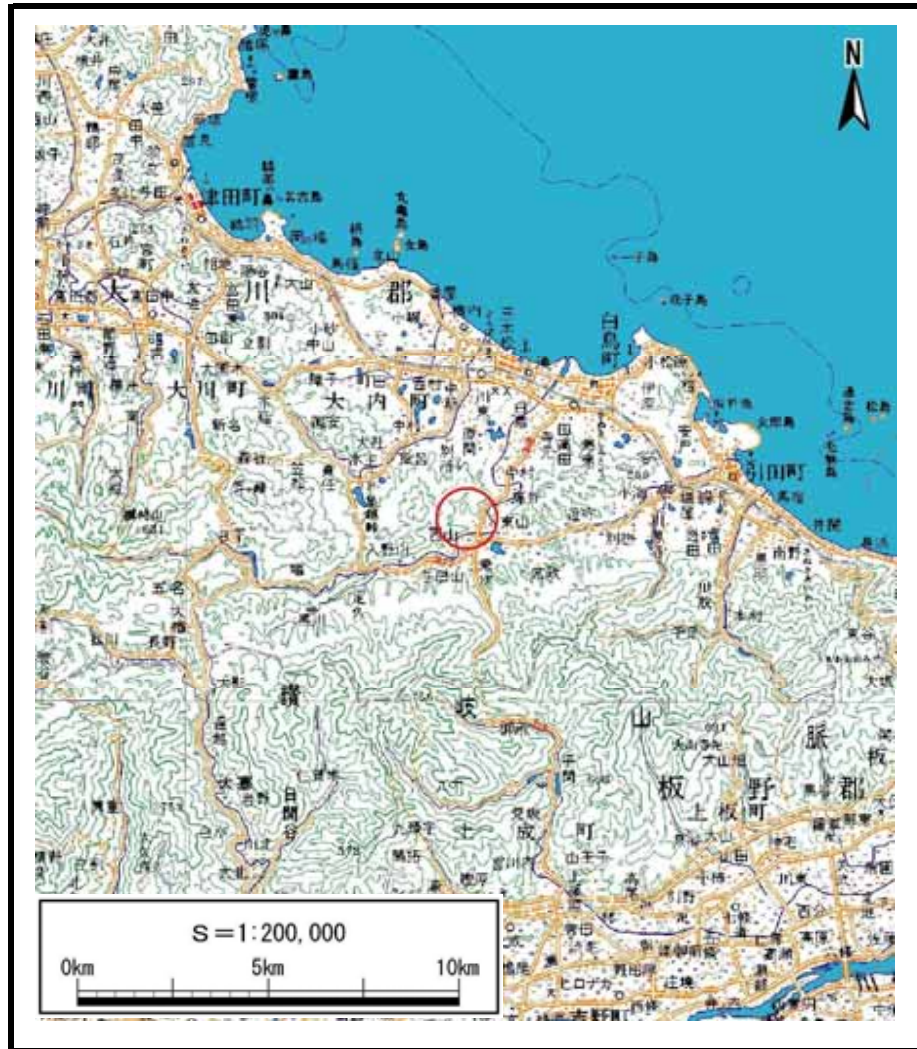
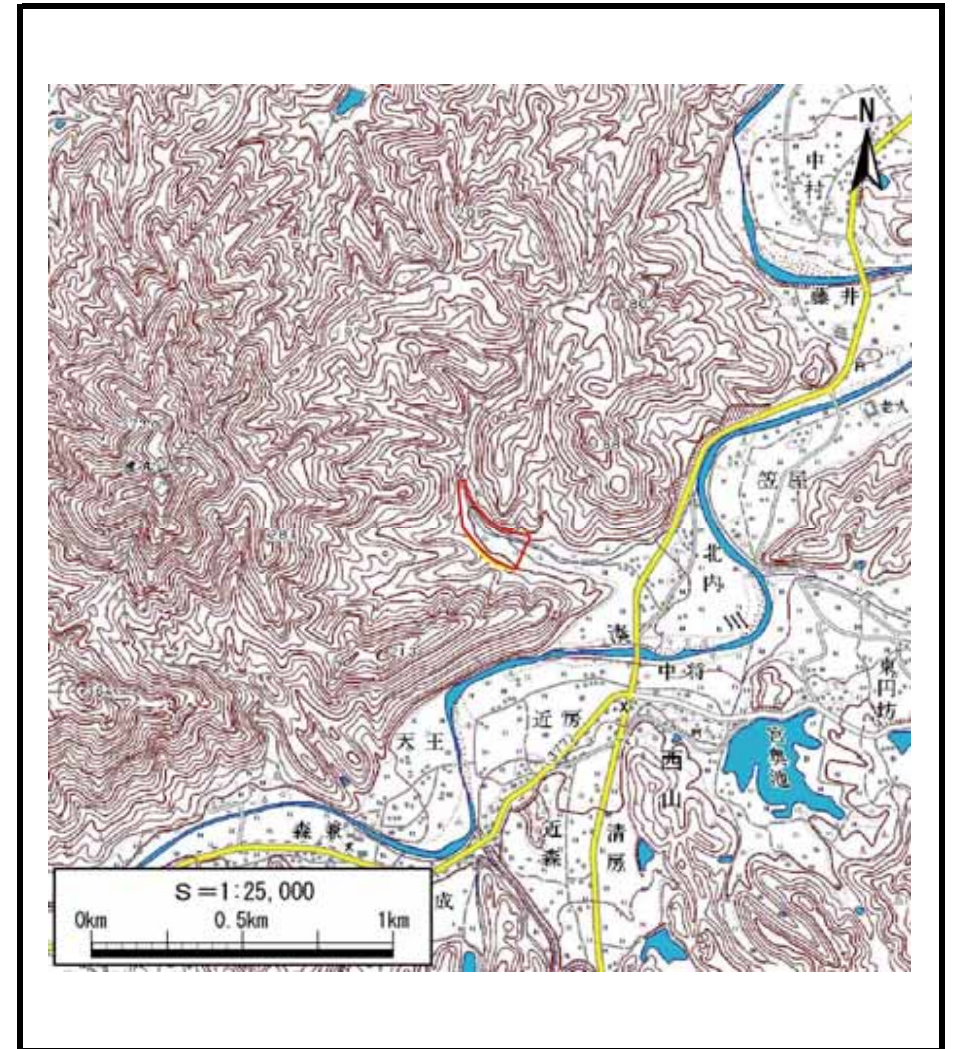


土砂災害警戒区域等の指定の公示に係る図書（その1）



(1/200,000)



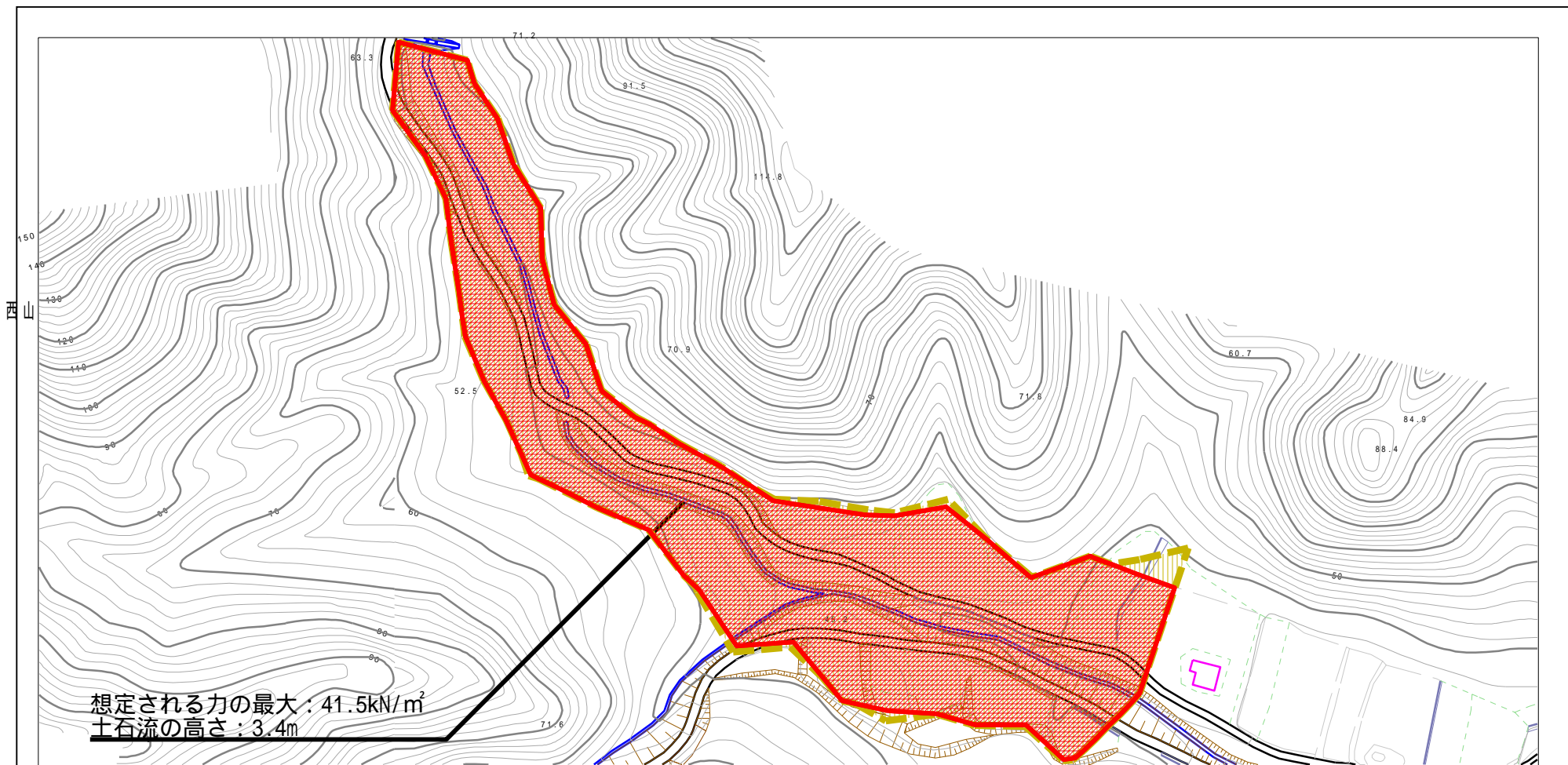
(1/25,000)

様式 - 1 (土)
土砂災害警戒区域・土砂災害特別警戒区域 位置図

自然現象の種類	土石流
溪流番号	7-1-
溪流名	金剛寺川
所在地	香川県東かがわ市西山

この地図は、国土地理院長の承認を得て、同院発行の数値地図20000(地図画像)及び数値地図25000(地図画像)を複製したものである。(承認番号 平21業複、第50号)

土砂災害警戒区域等の指定の公示に係る図書（その2）



0 1 x 100m

様式 - 2 (土) 土砂災害警戒区域・土砂災害特別警戒区域 区域図	土砂災害防止法施行令第二條の基準に該当する区域		N 縮尺 1:2,500	自然現象 の種類	土石流	溪流番号	7-1-
	土砂災害防止法施行令第三條の基準に該当する区域			告示番号	香川県告示第328号	溪流名	金剛寺川
	それ以外の区域			告示年月日	平成23年8月19日	所在地	香川県東かがわ市西山