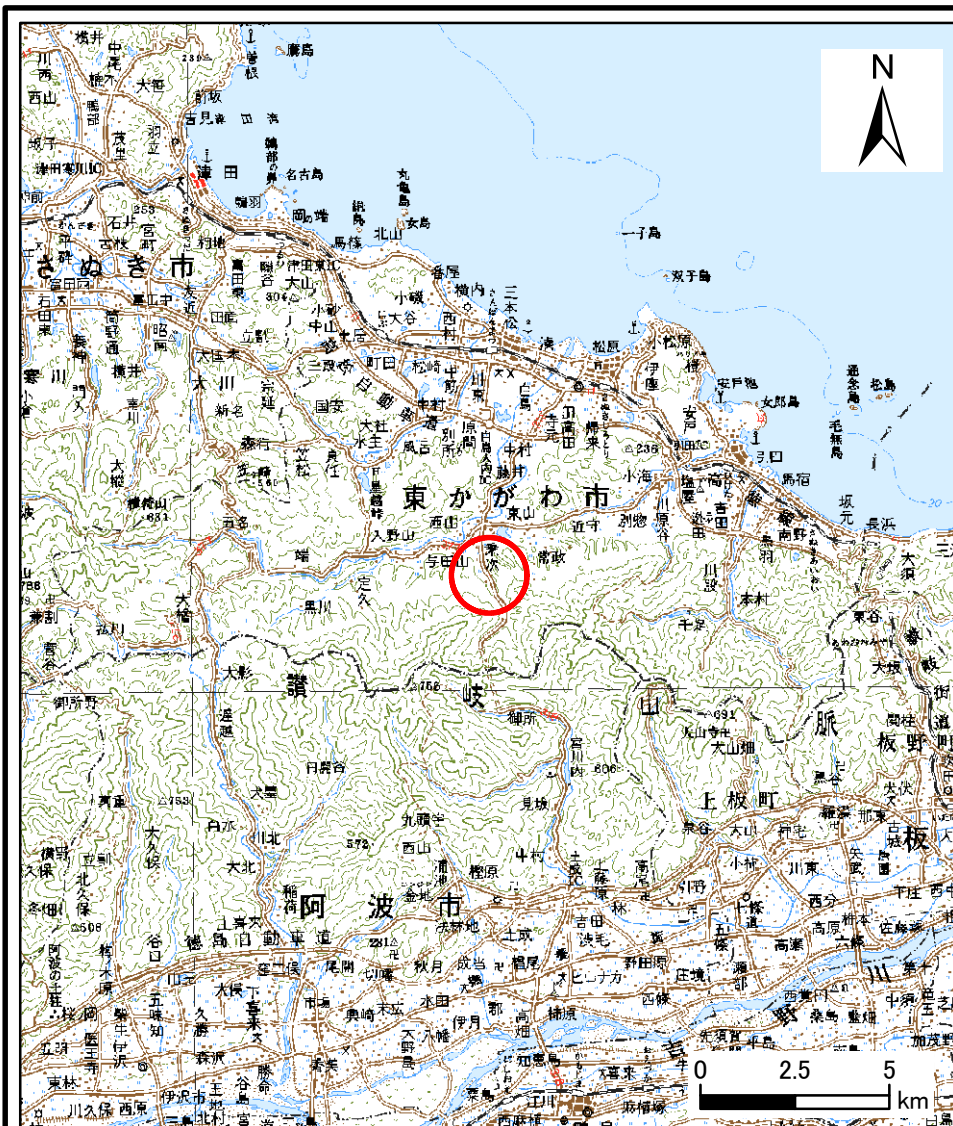
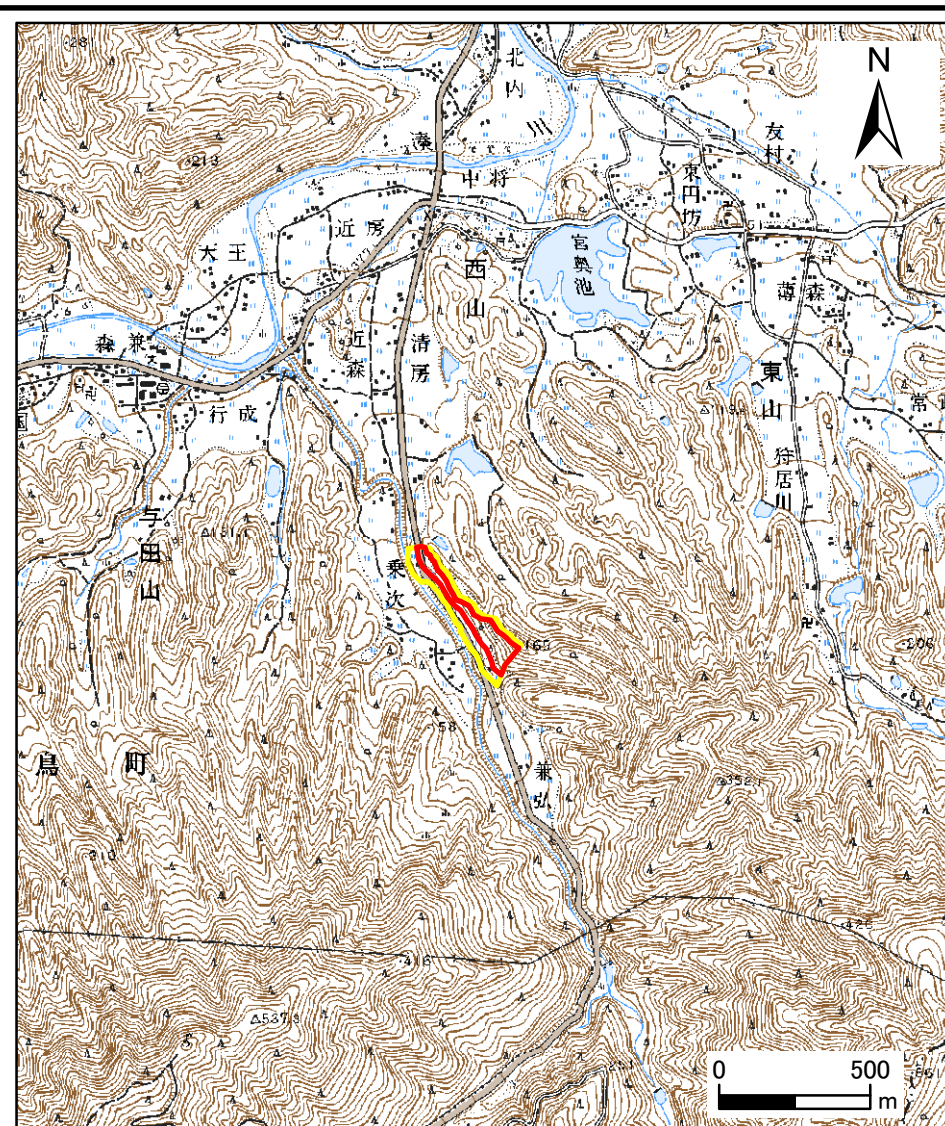


土砂災害警戒区域等の指定の公示に係る図書（その1）



1:200,000

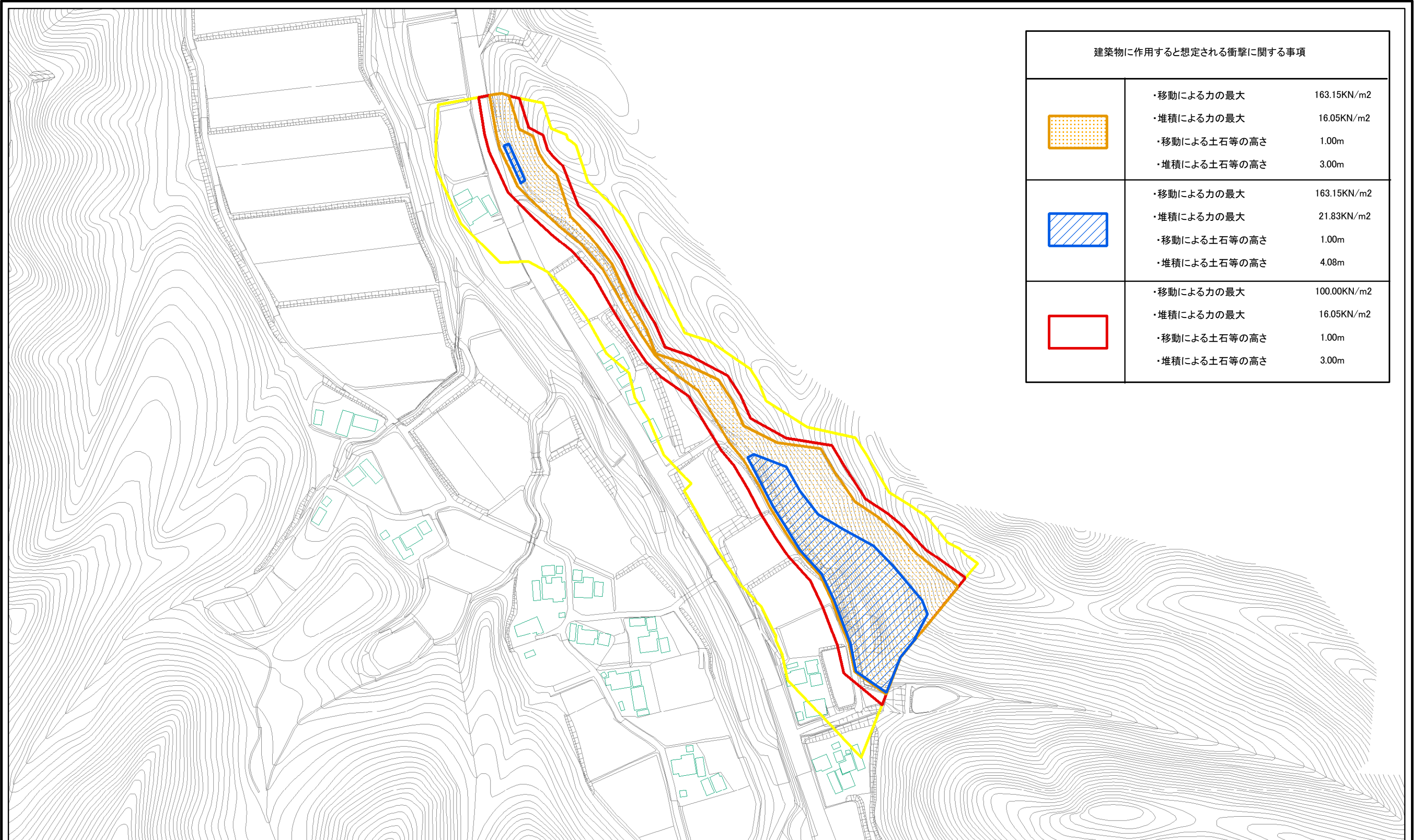





1:25,000

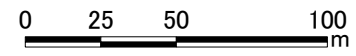
様式-1(急) 土砂災害警戒区域位置図	自然現象の種類	急傾斜地の崩壊
	箇所番号	III-2906
	箇所名	兼弘(2).2
	所在地	東かがわ市西山

この地図は、国土地理院長の承認を得て、同院発行の数値地図20000(地図画像)及び数値地図25000(地図画像)を複製したものである。(承認番号 平21業複、第50号)






土砂災害警戒区域等の指定の公示に係る図書(その2)



建築物に作用すると想定される衝撃に関する事項		
	・移動による力の最大 ・堆積による力の最大 ・移動による土石等の高さ ・堆積による土石等の高さ	163.15KN/m ² 16.05KN/m ² 1.00m 3.00m
	・移動による力の最大 ・堆積による力の最大 ・移動による土石等の高さ ・堆積による土石等の高さ	163.15KN/m ² 21.83KN/m ² 1.00m 4.08m
	・移動による力の最大 ・堆積による力の最大 ・移動による土石等の高さ ・堆積による土石等の高さ	100.00KN/m ² 16.05KN/m ² 1.00m 3.00m



様式-2(急)
土砂災害警戒区域・土砂災害特別警戒区域
区域図

土砂災害防止法施行令第二条の基準に該当する区域		 縮尺 1:2,500
土砂災害防止法施行令第三条の基準に該当する区域		
それ以外の区域		
土砂等の(移動)高さが1m以下の場合、土砂等の移動による力が100kN/mを超える区域		

自然現象の種類	急傾斜地の崩壊	箇所番号	III-2906
告示番号	香川県告示第328号	箇所名	兼弘(2).2
告示年月日	平成23年8月19日	所在地	東かがわ市西山